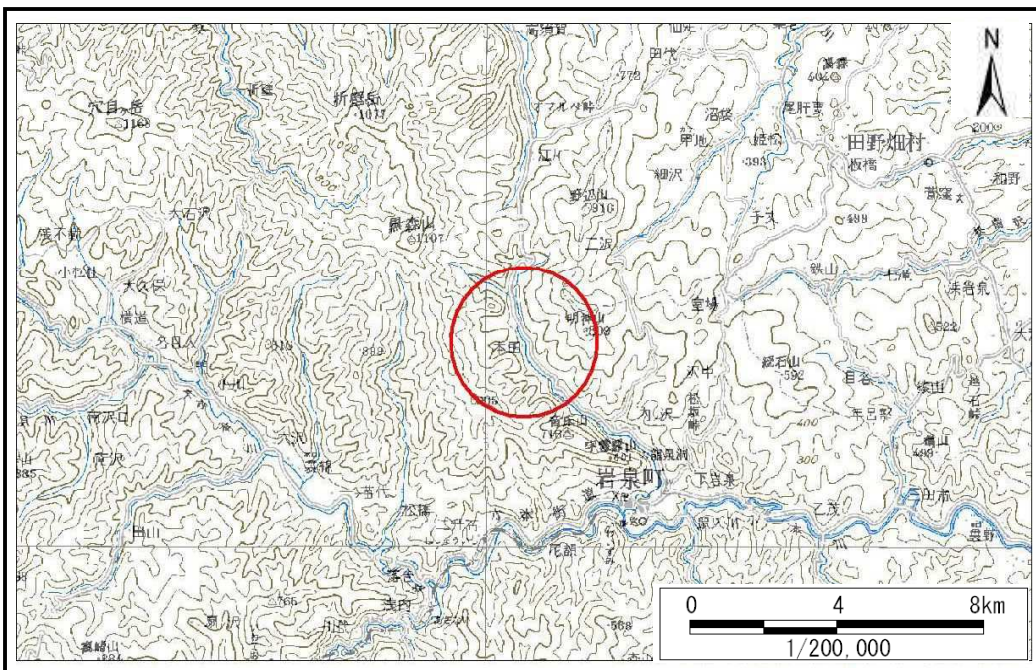


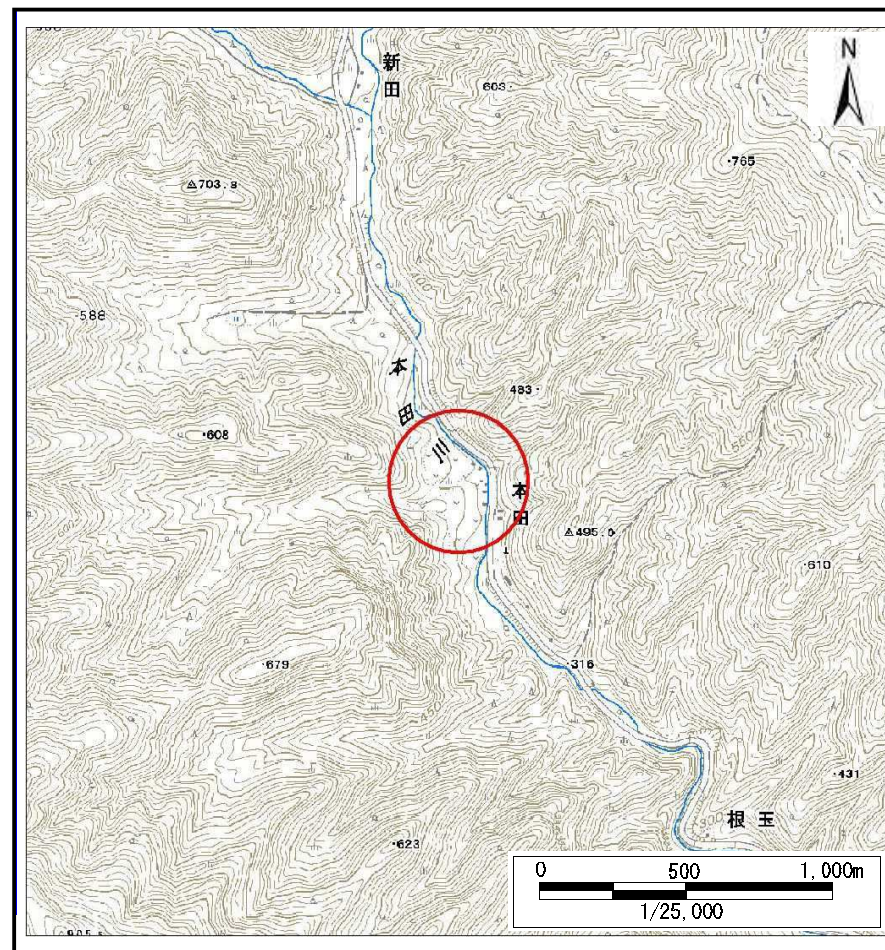
# 土砂災害防止に関する基礎調査(土石流)

表紙 位置,位置図

自然現象の種類	土石流
溪流番号	B062113
水系名	小本川
河川名	清水川
溪流名	根玉の沢
所在地	下閉伊郡岩泉町岩泉字館市
調査機関	沿岸広域振興局土木部岩泉土木センター



位置図(S=1:200,000)



概況図(S=1:25,000)

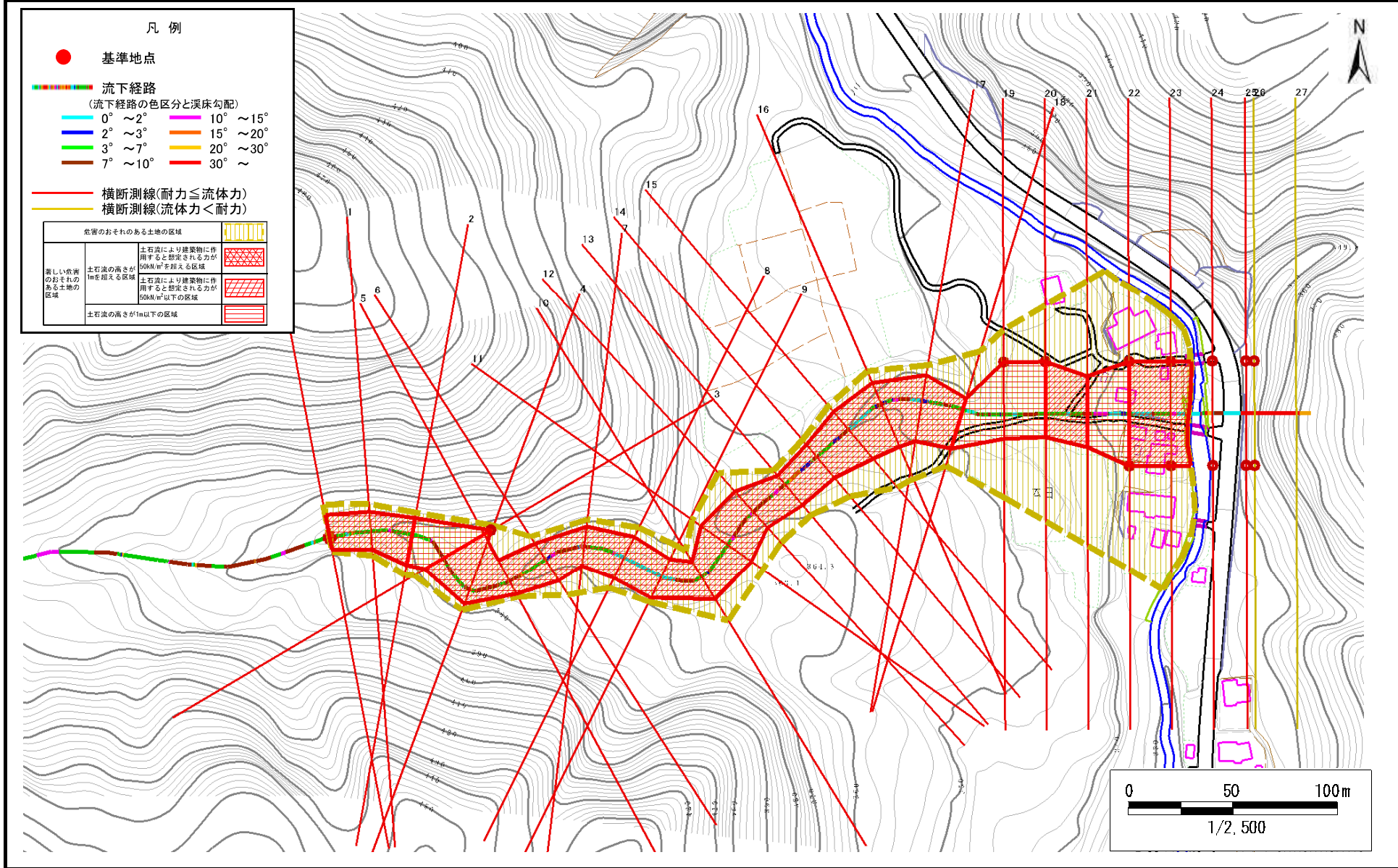


# 土石流区域調査

様式3-1 危害のおそれのある土地、著しい危害のおそれのある土地の設定図

調査年度	平成25年度
所在地	下閉伊郡岩泉町岩泉字館市

溪流の位置	溪流番号	B062113	溪流名	根玉の沢	所在地	下閉伊郡岩泉町岩泉字館市
-------	------	---------	-----	------	-----	--------------



# 土石流区域調書

様式3-2 建築物に作用すると想定される衝撃に関する事項

調査年度	平成25年度
所在地	下閉伊郡岩泉町岩泉字館市

渓流の位置	溪流番号	B062113	溪流名	根玉の沢	所在地	下閉伊郡岩泉町岩泉字館市	
横断測線番号	土石流の高さh(m)	土石流の流体力Fd(kN/m <sup>2</sup> )	建築物の耐力P2(kN/m <sup>2</sup> )	横断測線番号	土石流の高さh(m)	土石流の流体力Fd(kN/m <sup>2</sup> )	建築物の耐力P2(kN/m <sup>2</sup> )
No.0	1.92	44.65	4.99	No.27	0.00	0.00	0.00
No.1	1.83	40.32	5.10				
No.2	1.58	33.57	5.54				
No.3	0.96	17.13	7.90				
No.4	1.30	25.08	6.29				
No.5	1.83	39.63	5.11				
No.6	1.65	35.90	5.39				
No.7	1.76	38.97	5.21				
No.8	1.63	34.05	5.45				
No.9	1.70	31.25	5.31				
No.10	1.68	29.34	5.34				
No.11	1.37	21.99	6.08				
No.12	1.57	27.06	5.56				
No.13	1.80	33.31	5.16				
No.14	1.67	30.49	5.37				
No.15	1.37	22.61	6.08				
No.16	1.29	19.17	6.34				
No.17	1.32	18.53	6.21				
No.18	1.53	22.00	5.64				
No.19	0.99	13.29	7.69				
No.20	0.98	13.53	7.75				
No.21	1.24	18.38	6.51				
No.22	0.99	13.19	7.67				
No.23	1.02	11.99	7.51				
No.24	1.05	10.24	7.37				
No.25	1.16	6.83	6.82				
No.26	1.53	3.30	5.65				