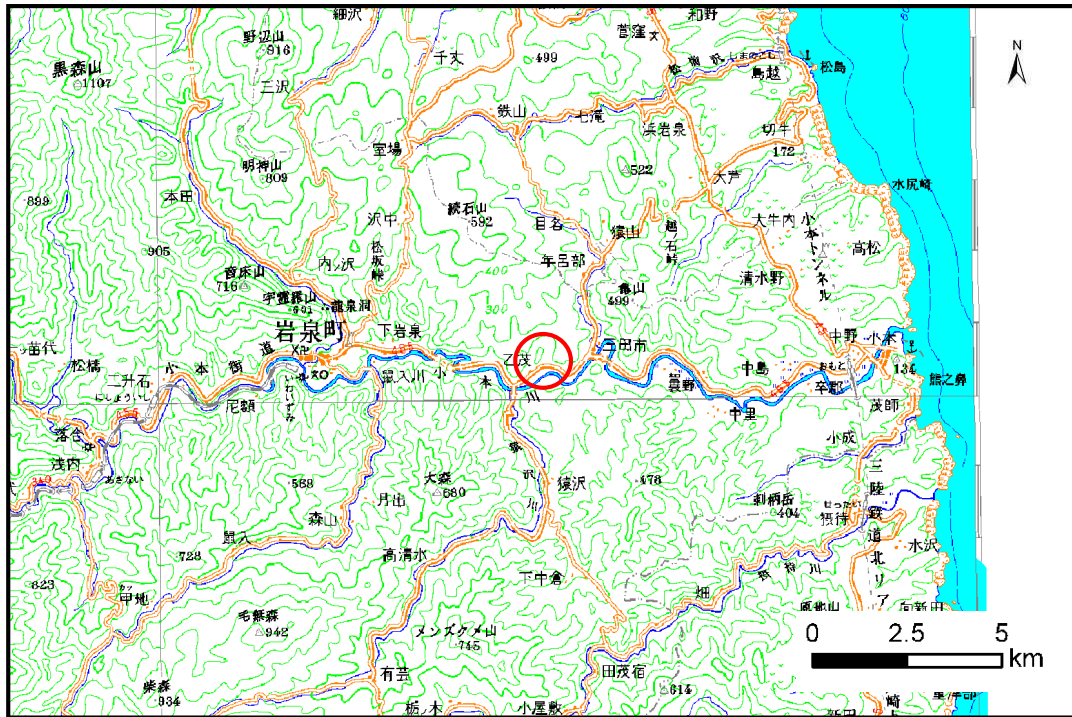


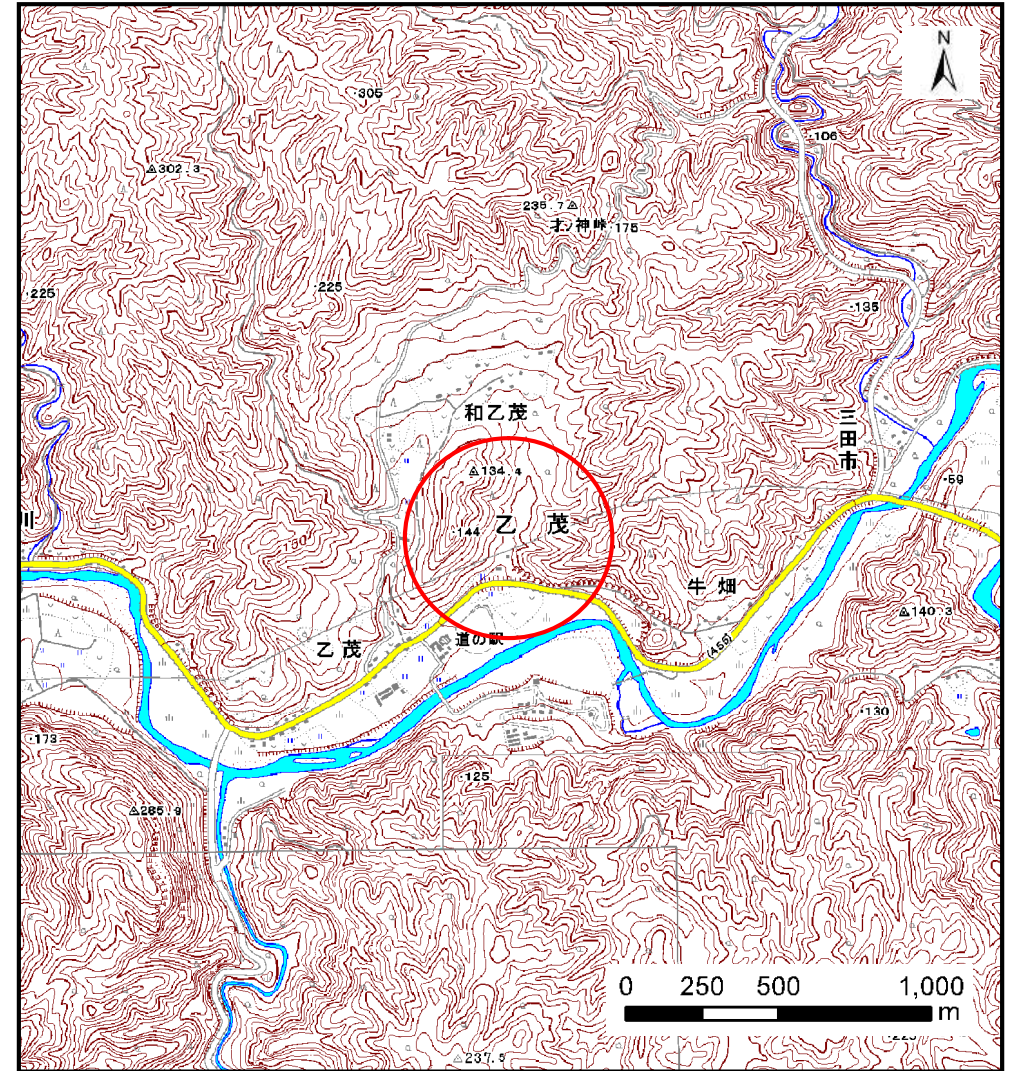
土砂災害防止に関する基礎調査(土石流)

表紙 位置,位置図

自然現象の種類	土石流
溪流番号	B062112
水系名	小本川
河川名	小本川
溪流名	本田の沢
所在地	下閉伊郡岩泉町乙茂字乙茂
調査機関	岩手県沿岸広域振興局岩泉土木センター



位置図(S=1:200,000)



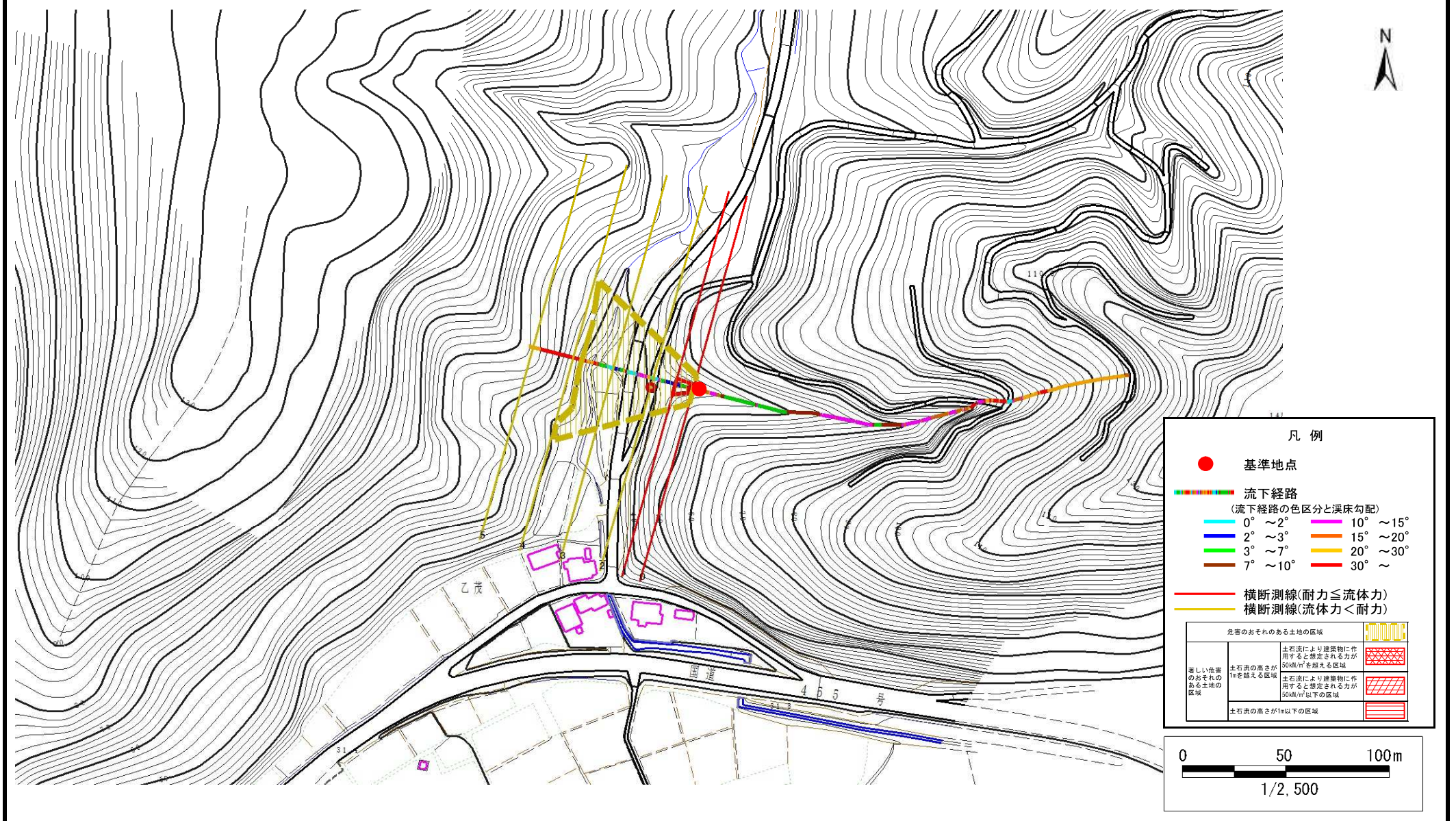
概況図(S=1:25,000)

土石流区域調査

様式3-1 危害のおそれのある土地、著しい危害のおそれのある土地の設定図

調査年度 平成23年度

溪流の位置	溪流番号	溪流名	本田の沢	所在地	下関伊郡岩泉町乙茂字乙茂
-------	------	-----	------	-----	--------------



土石流区域調書

様式3-2 建築物に作用すると想定される衝撃に関する事項

調査年度 平成23年度

溪流の位置	溪流番号	B062112	溪流名	本田の沢	所在地	下閉伊郡岩泉町乙茂字乙茂
-------	------	---------	-----	------	-----	--------------

横断測線番号	土石流の高さh(m)	土石流の流体力F _d (kN/m ²)	建築物の耐力P ₂ (kN/m ²)	横断測線番号	土石流の高さh(m)	土石流の流体力F _d (kN/m ²)	建築物の耐力P ₂ (kN/m ²)
No.0	0.68	33.37	10.45				
No.1	0.44	17.35	15.51				
No.2	0.27	8.20	23.90				
No.3	0.20	4.40	31.93				
No.4	0.16	1.97	39.09				
No.5	0.20	0.51	32.48				