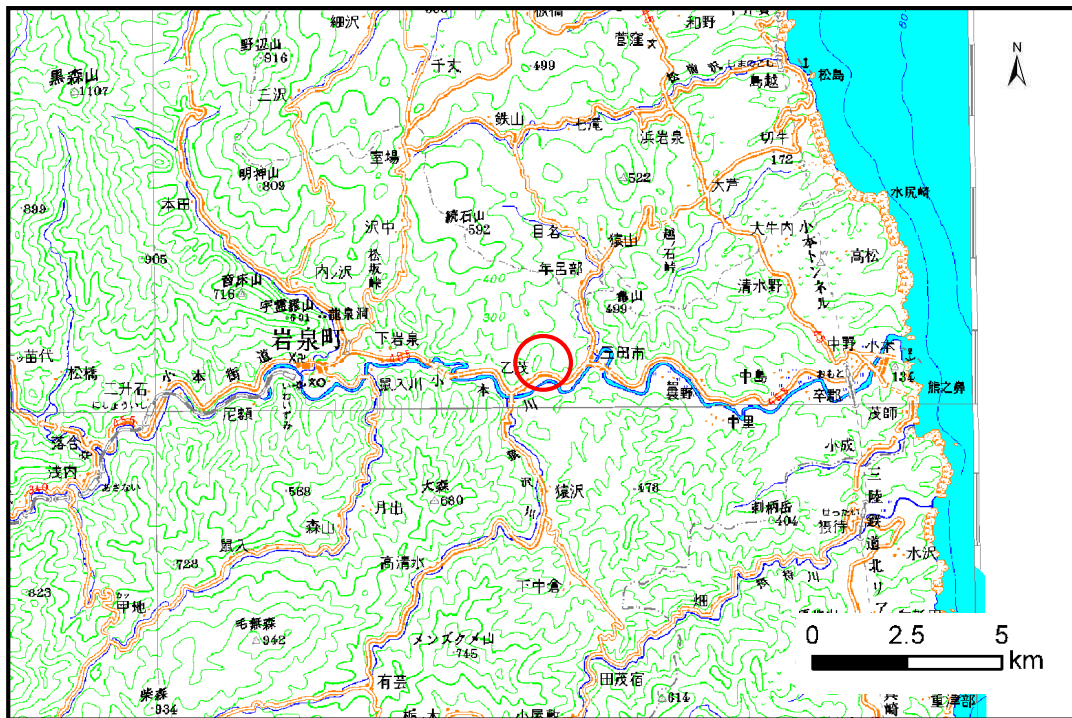


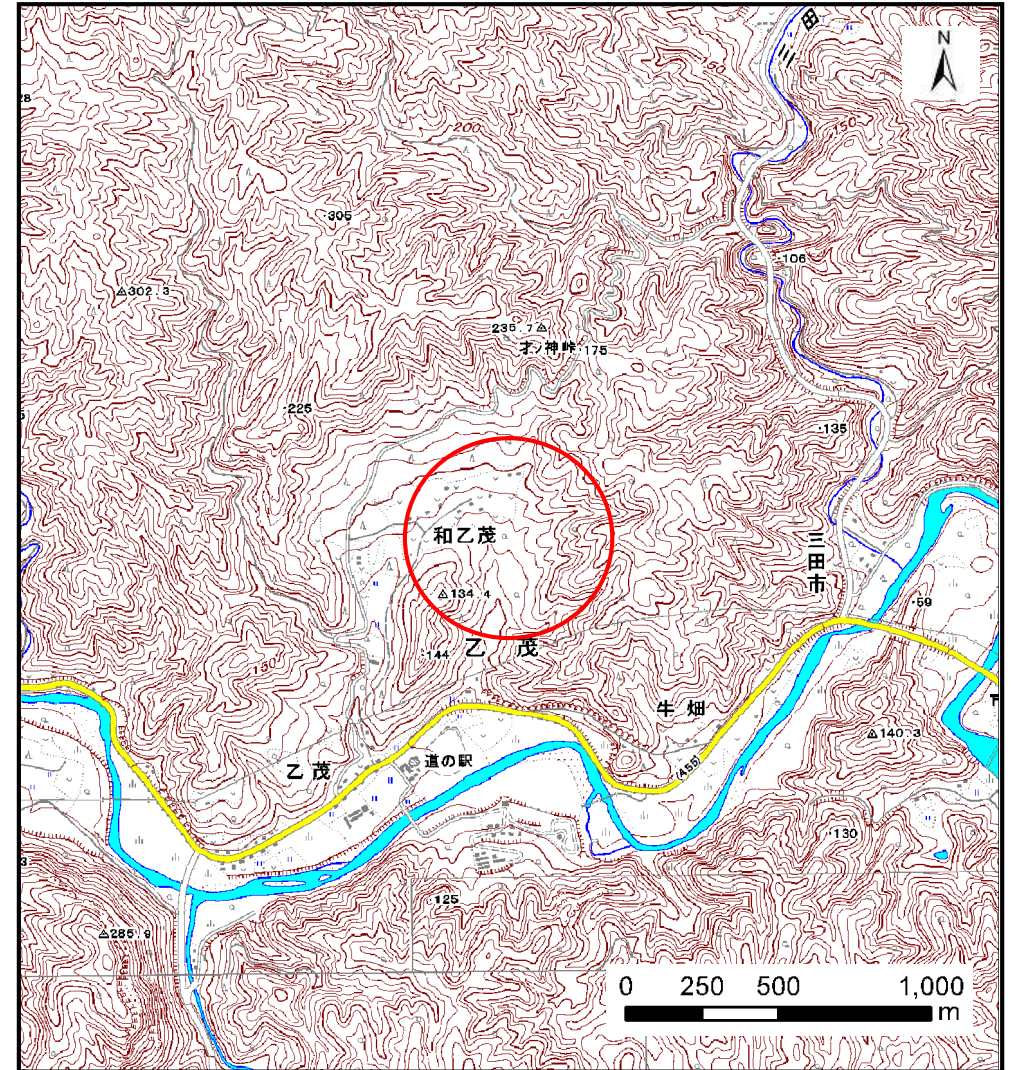
土砂災害防止に関する基礎調査(土石流)

表紙 位置,位置図

自然現象の種類	土石流
溪流番号	B062110
水系名	小本川
河川名	小本川
溪流名	上乙茂の沢6
所在地	下閉伊郡岩泉町乙茂字乙茂
調査機関	岩手県沿岸広域振興局岩泉土木センター



位置図(S=1:200,000)



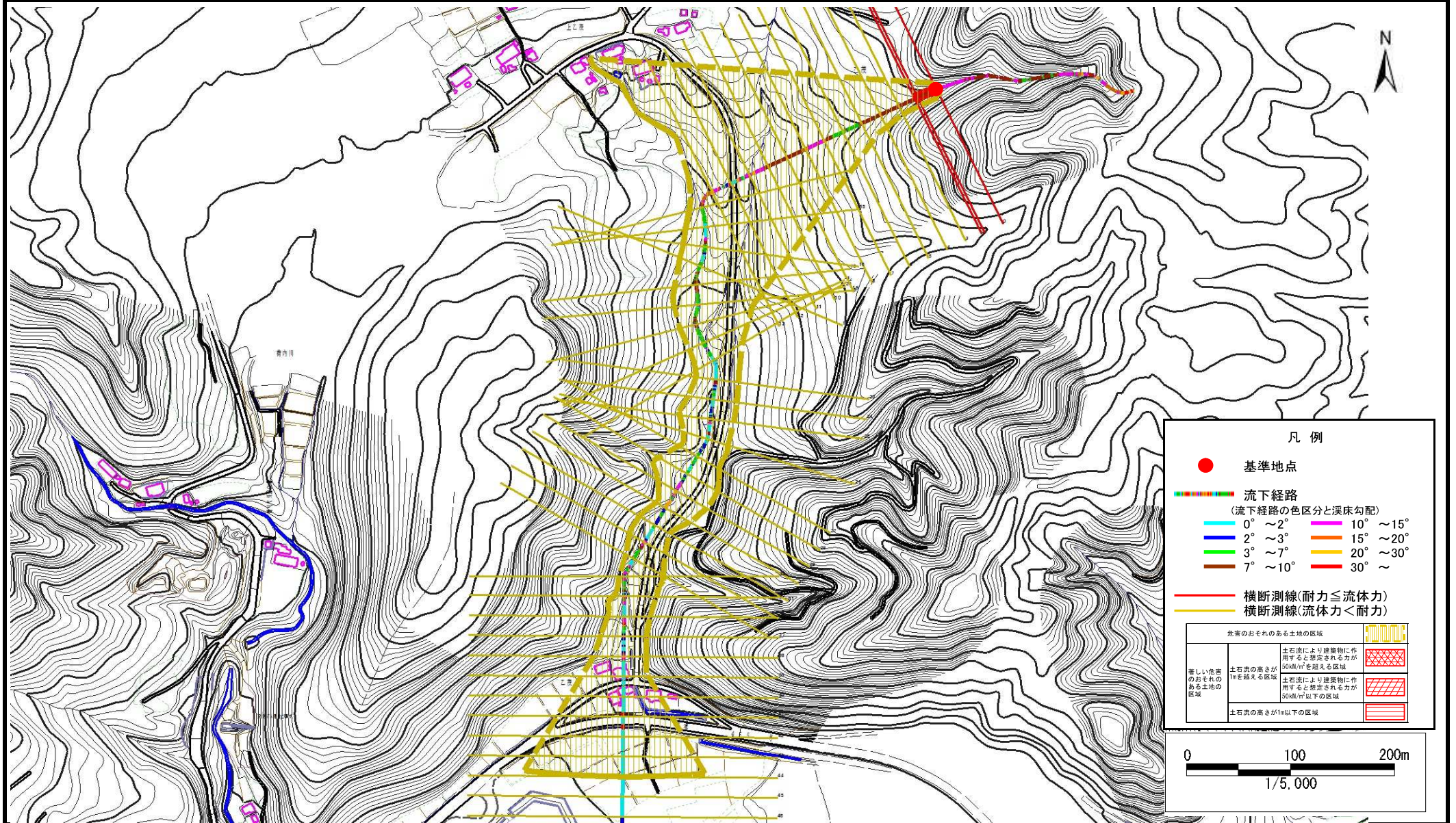
概況図(S=1:25,000)

土石流区域調査

様式3-1 危害のおそれのある土地、著しい危害のおそれのある土地の設定図

調査年度 平成23年度

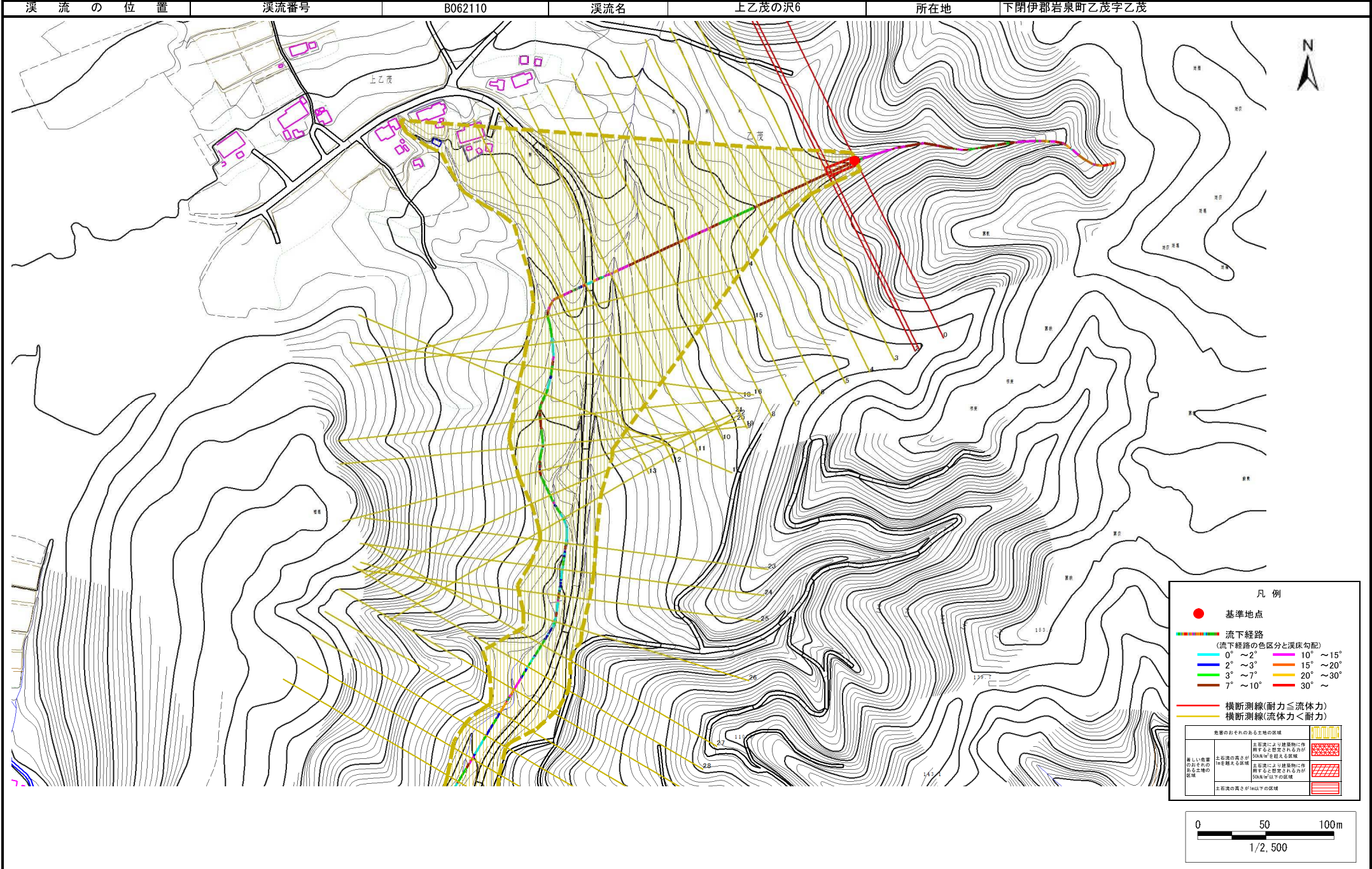
溪流の位置 溪流番号 B062110 溪流名 上乙茂の沢6 所在地 下閉伊郡岩泉町乙茂字乙茂



土石流区域調査

様式3-1 危害のおそれのある土地、著しい危害のおそれのある土地の設定図

調査年度 平成23年度

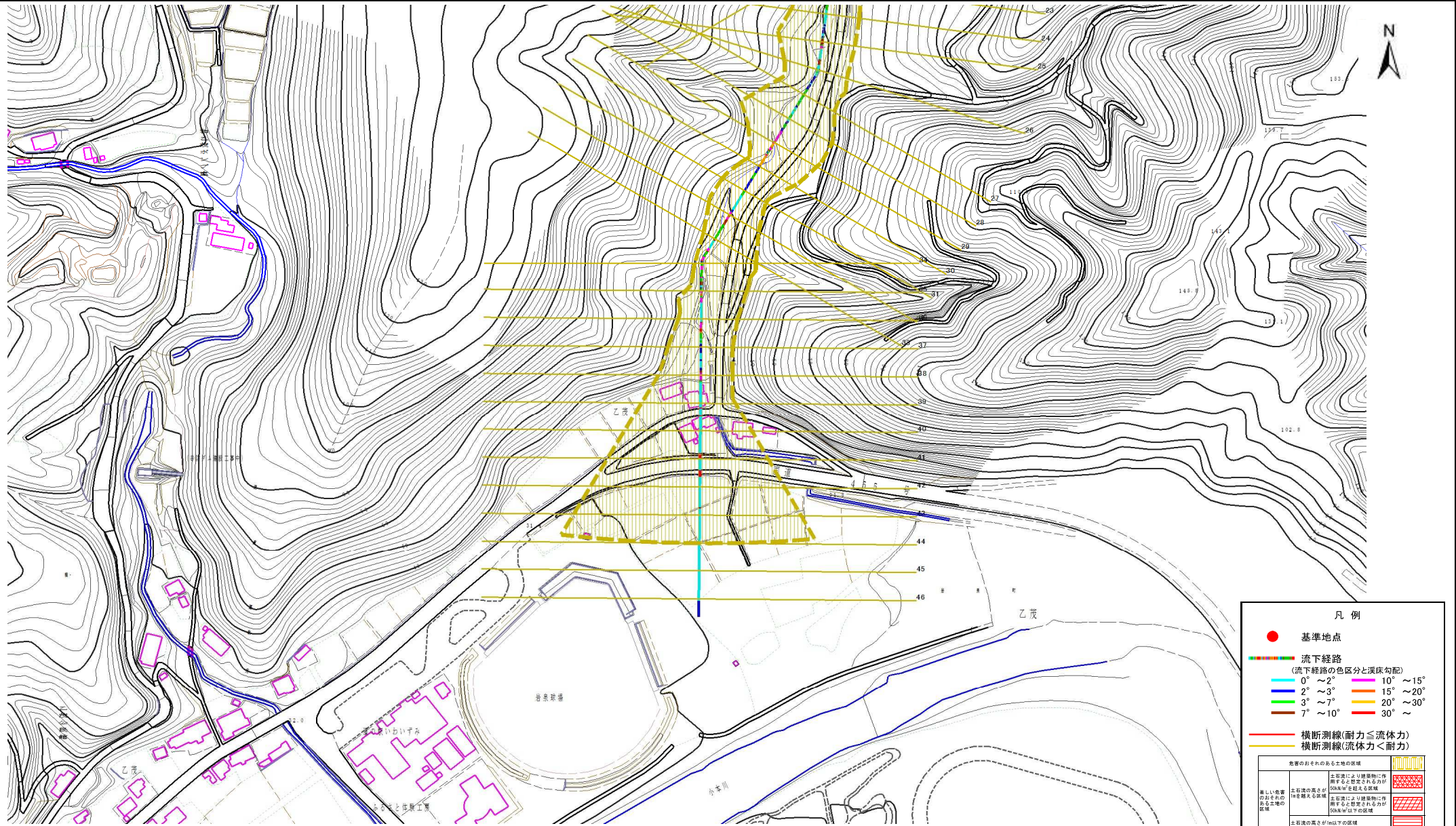


土石流区域調査

様式3-1 危害のおそれのある土地、著しい危害のおそれのある土地の設定図

調査年度 平成23年度

溪流の位置	溪流番号	B062110	溪流名	上乙茂の沢6	所在地	下閉伊郡岩泉町乙茂字乙茂
-------	------	---------	-----	--------	-----	--------------



凡例

- 基準地点
- 流下経路
(流下経路の色区分と渓床勾配)

0° ~ 2°	10° ~ 15°
2° ~ 3°	15° ~ 20°
3° ~ 7°	20° ~ 30°
7° ~ 10°	30° ~
- 横断測線(耐力 ≤ 流体力)
横断測線(流体力 < 耐力)

危険のおそれのある土地の区域	
土質により建築物に作用すると想定される力が50kN/m ² を超える区域	
土質により建築物に作用すると想定される力が50kN/m ² 以下の区域	
土質の高さが1m以上の区域	

0 50 100m
1/2,500

土石流区域調査

様式3-2 建築物に作用すると想定される衝撃に関する事項

調査年度	平成23年度
------	--------

溪流の位置	溪流番号	B062110	溪流名	上乙茂の沢6	所在地	下閉伊郡岩泉町乙茂字乙茂
-------	------	---------	-----	--------	-----	--------------

横断測線番号	土石流の高さh(m)	土石流の流体力Fd(kN/m ²)	建築物の耐力P2(kN/m ²)	横断測線番号	土石流の高さh(m)	土石流の流体力Fd(kN/m ²)	建築物の耐力P2(kN/m ²)
No.0	0.66	22.46	10.76	No.27	0.40	2.88	16.67
No.1	0.53	13.85	12.94	No.28	0.41	2.56	16.29
No.2	0.52	13.31	13.15	No.29	0.53	3.81	13.12
No.3	0.43	9.29	15.84	No.30	0.41	2.71	16.53
No.4	0.35	6.39	18.75	No.31	0.42	2.56	16.14
No.5	0.39	6.63	16.97	No.32	0.42	2.48	16.03
No.6	0.36	5.64	18.69	No.33	0.63	5.14	11.12
No.7	0.35	5.58	18.71	No.34	0.67	5.91	10.55
No.8	0.35	5.73	18.93	No.35	0.62	5.01	11.38
No.9	0.35	5.73	18.94	No.36	0.47	3.54	14.53
No.10	0.35	5.66	18.83	No.37	0.41	2.66	16.49
No.11	0.35	5.66	18.83	No.38	0.40	2.70	16.62
No.12	0.35	5.13	18.85	No.39	0.42	2.48	15.97
No.13	0.35	4.39	18.97	No.40	0.43	2.34	15.77
No.14	0.46	7.02	14.84	No.41	0.45	1.95	15.04
No.15	0.41	5.85	16.43	No.42	0.43	2.13	15.65
No.16	0.51	7.74	13.37	No.43	0.47	1.75	14.57
No.17	0.36	4.57	18.34	No.44	0.49	1.50	13.89
No.18	0.46	5.61	14.92	No.45	0.50	1.47	13.78
No.19	0.53	6.28	13.09	No.46	0.54	1.17	12.76
No.20	0.57	6.63	12.12				
No.21	0.40	3.65	16.90				
No.22	0.49	5.21	13.87				
No.23	0.44	4.60	15.54				
No.24	0.40	3.04	16.92				
No.25	0.40	2.91	16.80				
No.26	0.51	3.89	13.58				