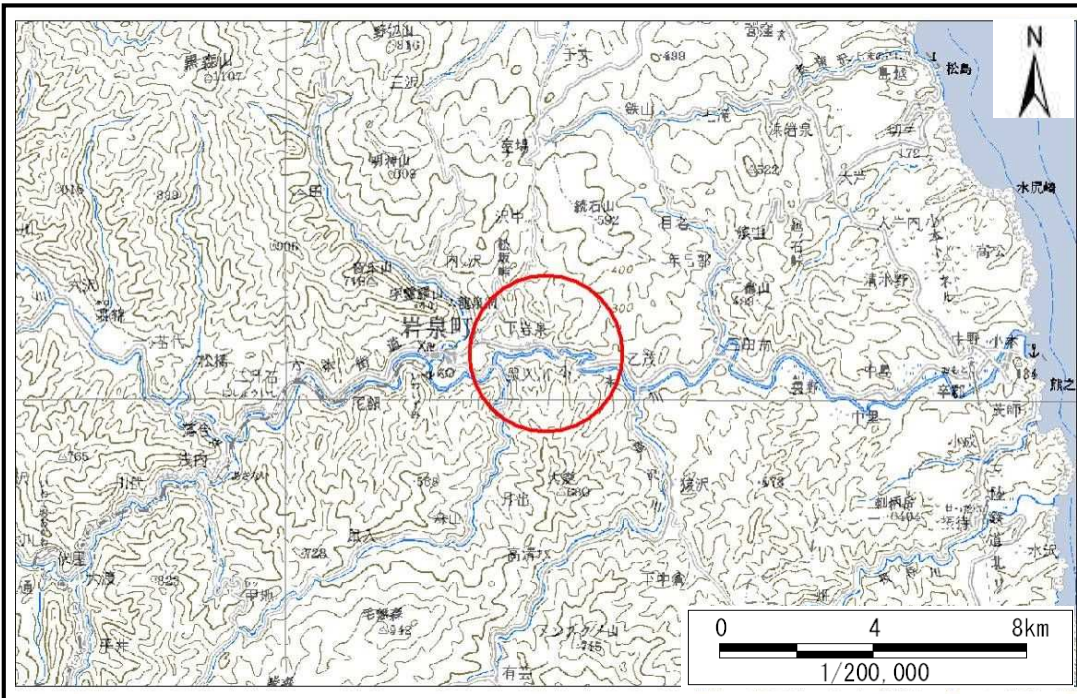


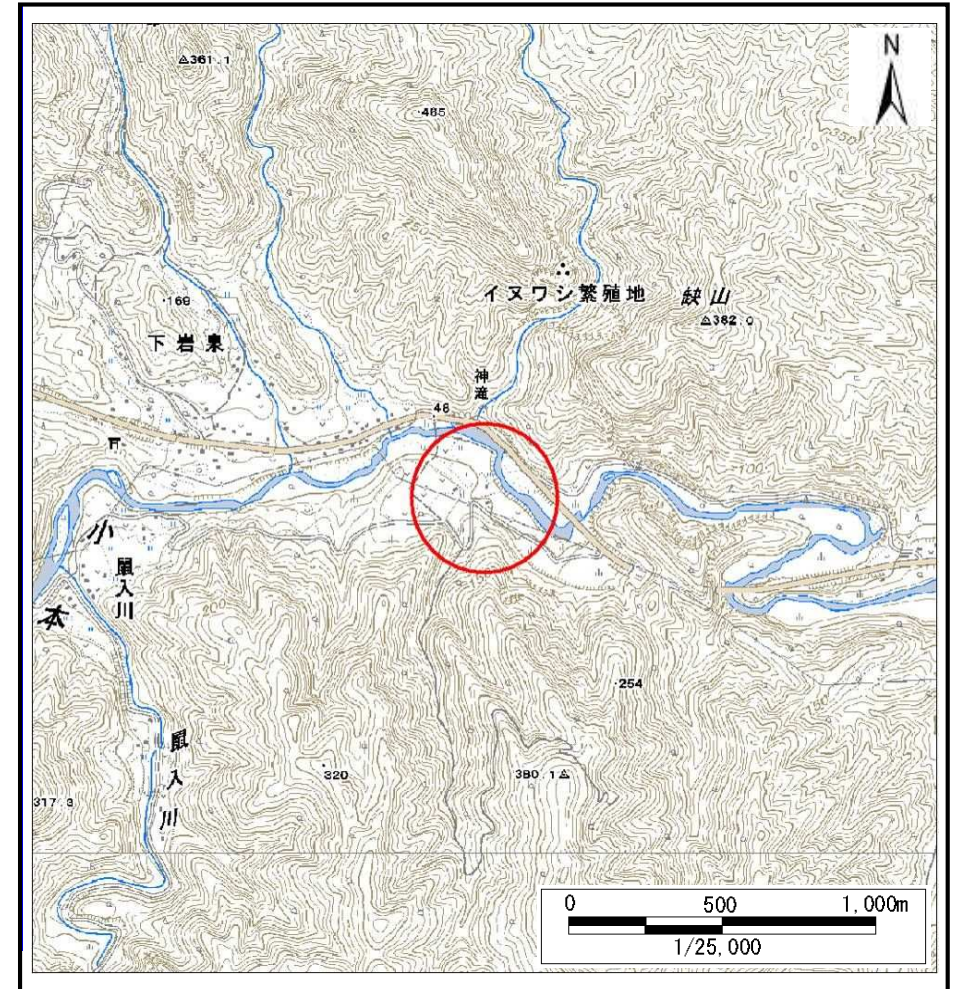
# 土砂災害防止に関する基礎調査(土石流)

表紙 位置,位置図

自然現象の種類	土石流
溪流番号	B062105
水系名	小本川
河川名	小本川
溪流名	荷内川の沢
所在	下閉伊郡岩泉町岩泉指畑
調査機関	沿岸広域振興局土木部岩泉土木センター



位置図(S:1:200,000)



概況図(S:1:25,000)

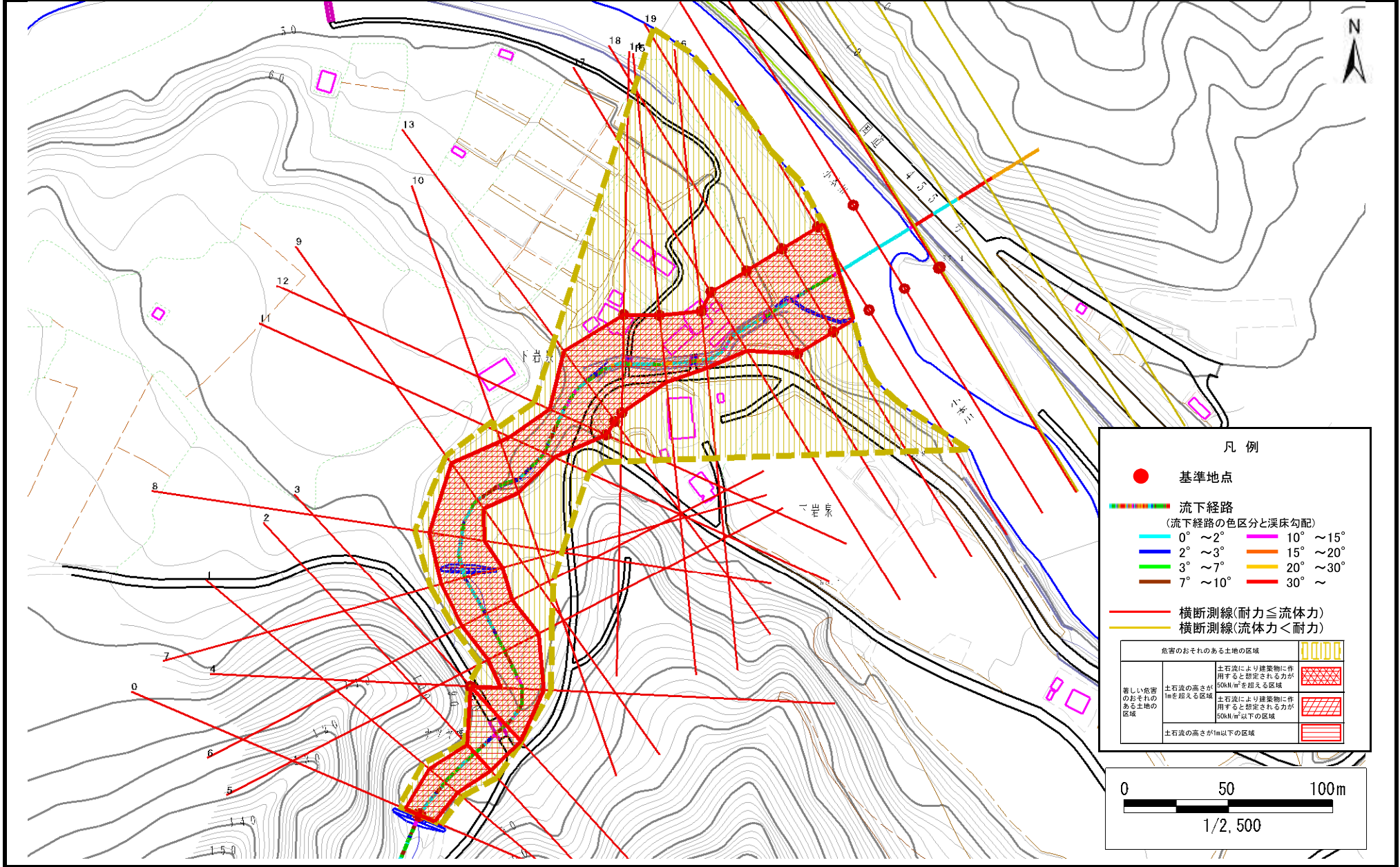


# 土石流区域調査

様式3-1 危害のおそれのある土地、著しい危害のおそれのある土地の設定図

調査年度 平成25年度

溪流の位置	溪流番号	溪流名	所在地
	B062105	荷内川の沢	下閉伊郡岩泉町岩泉指畑



# 土石流区域調書

様式3-2 建築物に作用すると想定される衝撃に関する事項

調査年度 平成25年度

溪流の位置	溪流番号	B062105	溪流名	荷内川の沢	所在地	下関伊郡岩泉町岩泉指畑	
横断測線番号	土石流の高さh(m)	土石流の流体力Fd(kN/m <sup>2</sup> )	建築物の耐力P2(kN/m <sup>2</sup> )	横断測線番号	土石流の高さh(m)	土石流の流体力Fd(kN/m <sup>2</sup> )	建築物の耐力P2(kN/m <sup>2</sup> )
No.0	1.95	49.57	4.95				
No.1	1.78	38.66	5.18				
No.2	1.83	37.55	5.10				
No.3	0.95	14.93	7.93				
No.4	1.61	30.40	5.47				
No.5	1.35	24.83	6.13				
No.6	1.38	23.83	6.06				
No.7	1.29	19.77	6.33				
No.8	1.38	22.57	6.03				
No.9	1.38	22.52	6.05				
No.10	1.45	17.82	5.86				
No.11	1.54	19.69	5.63				
No.12	1.01	11.34	7.58				
No.13	1.01	11.25	7.56				
No.14	1.03	10.41	7.47				
No.15	1.06	9.04	7.31				
No.16	1.04	9.40	7.41				
No.17	1.01	10.02	7.60				
No.18	1.02	9.68	7.50				
No.19	1.03	9.52	7.45				
No.20	1.03	9.57	7.47				
No.21	1.06	9.11	7.33				
No.22	1.10	7.73	7.09				
No.23	1.15	6.69	6.87				
No.24	0.00	0.00	0.00				
No.25	0.00	0.00	0.00				
No.26	0.00	0.00	0.00				