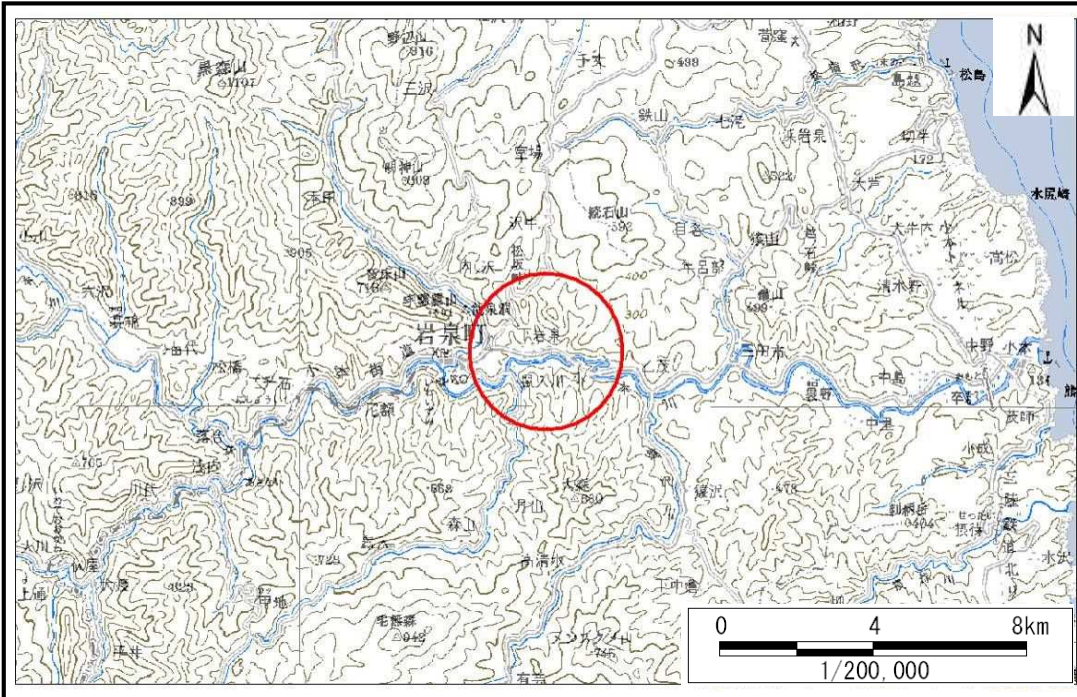


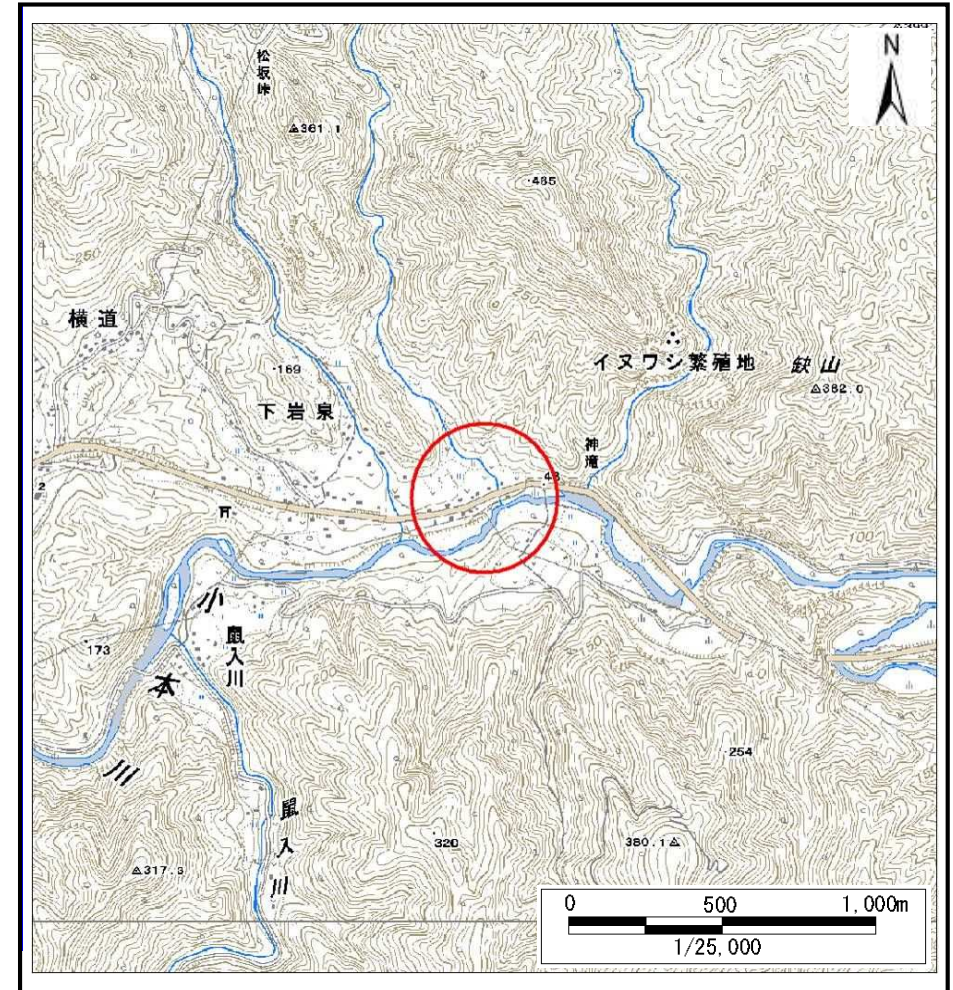
# 土砂災害防止に関する基礎調査(土石流)

表紙 位置,位置図

自然現象の種類	土石流
溪流番号	B062104
水系名	小本川
河川名	小本川
溪流名	下岩泉の沢2
所在	下閉伊郡岩泉町岩泉下岩泉
調査機関	沿岸広域振興局土木部岩泉土木センター



位置図(S=1:200,000)



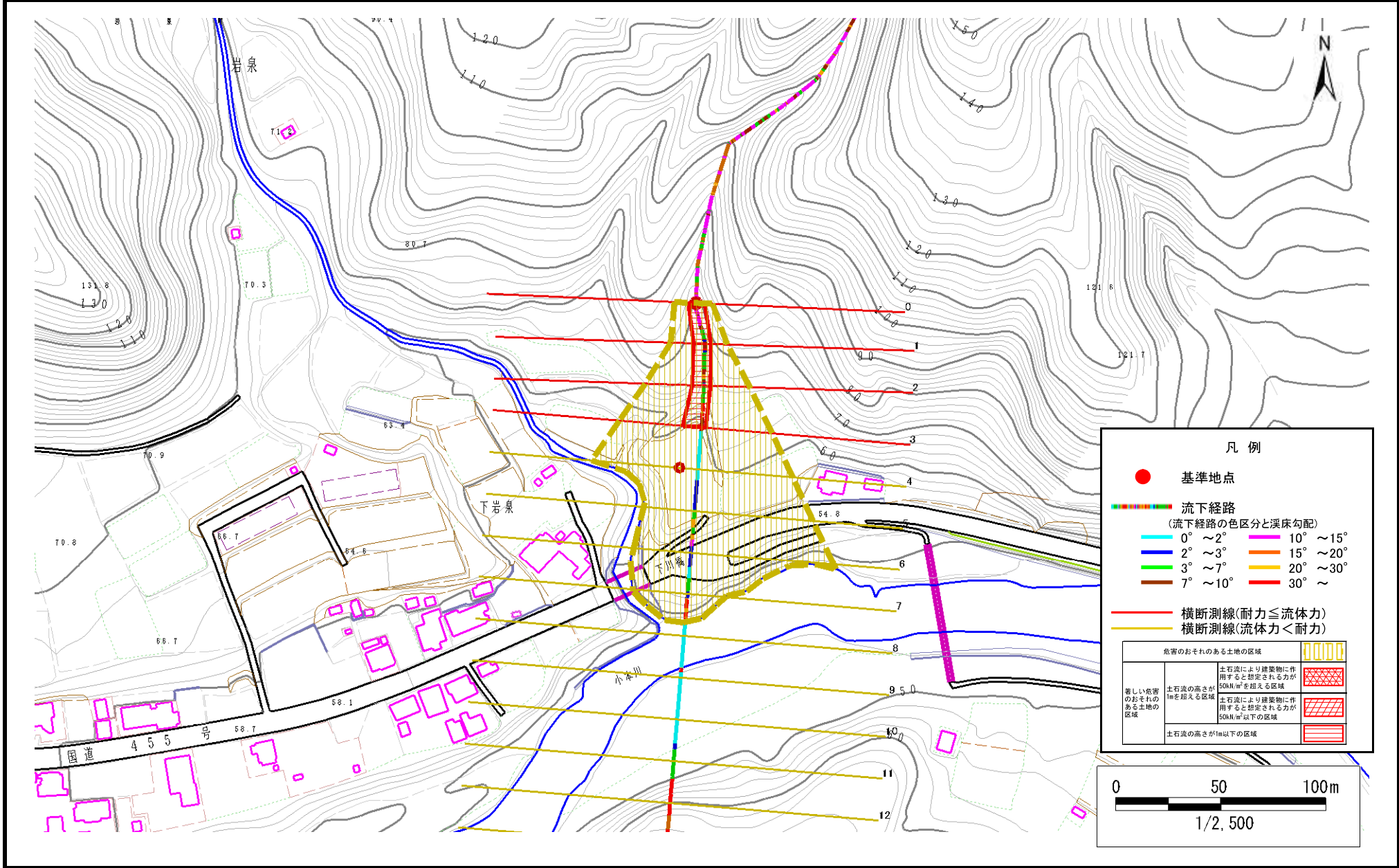
概況図(S=1:25,000)

# 土石流区域調査

様式3-1 危害のおそれのある土地、著しい危害のおそれのある土地の設定図

調査年度 平成25年度

溪流の位置	溪流番号	溪流名	下岩泉の沢2	所在地	下関伊都岩泉町岩泉下岩泉
-------	------	-----	--------	-----	--------------



凡例

- 基準地点
- 流下経路  
(流下経路の色区分と溪床勾配)
 

0° ~ 2°	10° ~ 15°
2° ~ 3°	15° ~ 20°
3° ~ 7°	20° ~ 30°
7° ~ 10°	30° ~
- 横断測線(耐力 ≤ 流体力)
- 横断測線(流体力 < 耐力)

危害のおそれのある土地の区域		
著しい危害のおそれのある土地の区域	土石流により建築物に作用すると想定される力が50kN/m <sup>2</sup> を超える区域	
	土石流により建築物に作用すると想定される力が50kN/m <sup>2</sup> 以下の区域	
	土石流の高さが1m以下の区域	

# 土石流区域調書

様式3-2 建築物に作用すると想定される衝撃に関する事項

調査年度 平成25年度

溪流の位置 渓流番号 B062104 溪流名 下岩泉の沢2 所在地 下関伊都岩泉町岩泉下岩泉

横断測線番号	土石流の高さh(m)	土石流の流体力Fd(kN/m <sup>2</sup> )	建築物の耐力P2(kN/m <sup>2</sup> )	横断測線番号	土石流の高さh(m)	土石流の流体力Fd(kN/m <sup>2</sup> )	建築物の耐力P2(kN/m <sup>2</sup> )
No.0	0.88	34.45	8.46				
No.1	0.78	27.11	9.31				
No.2	0.73	23.28	9.91				
No.3	0.62	19.04	11.41				
No.4	0.43	10.49	15.60				
No.5	0.41	8.37	16.49				
No.6	0.41	8.41	16.54				
No.7	0.39	6.65	17.14				
No.8	0.38	6.89	17.42				
No.9	0.38	5.52	17.42				
No.10	0.38	4.27	17.45				
No.11	0.39	3.47	17.17				
No.12	0.53	1.16	12.94				
No.13	0.00	0.00	0.00				
No.14	0.00	0.00	0.00				
No.15	0.00	0.00	0.00				
No.16	0.00	0.00	0.00				
No.17	0.00	0.00	0.00				
No.18	0.00	0.00	0.00				
No.19	0.00	0.00	0.00				