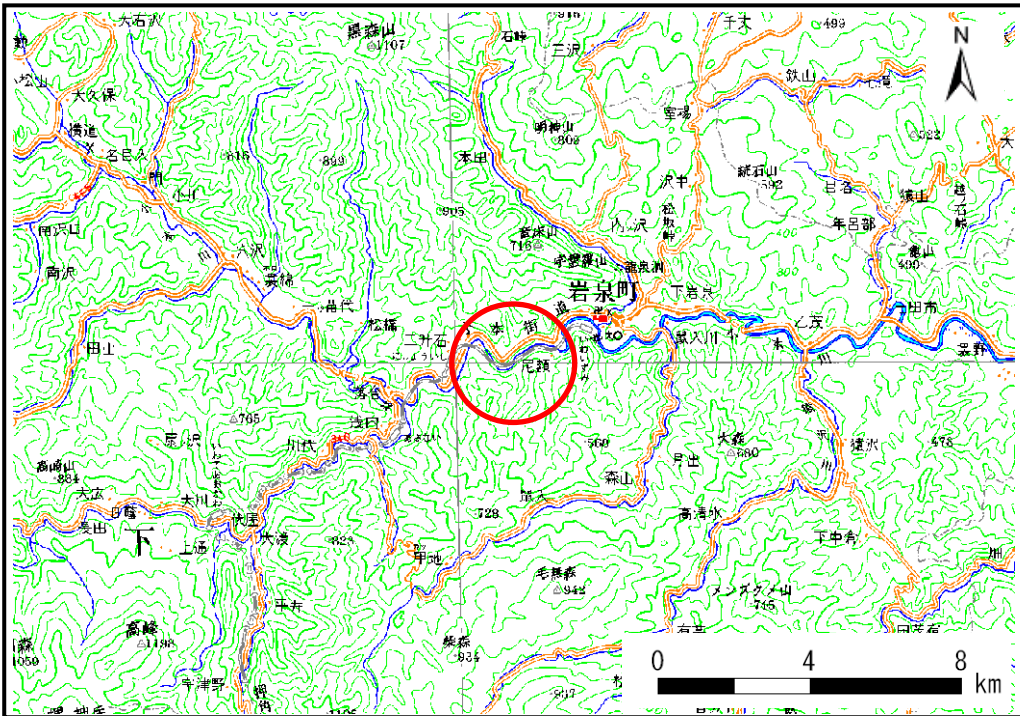


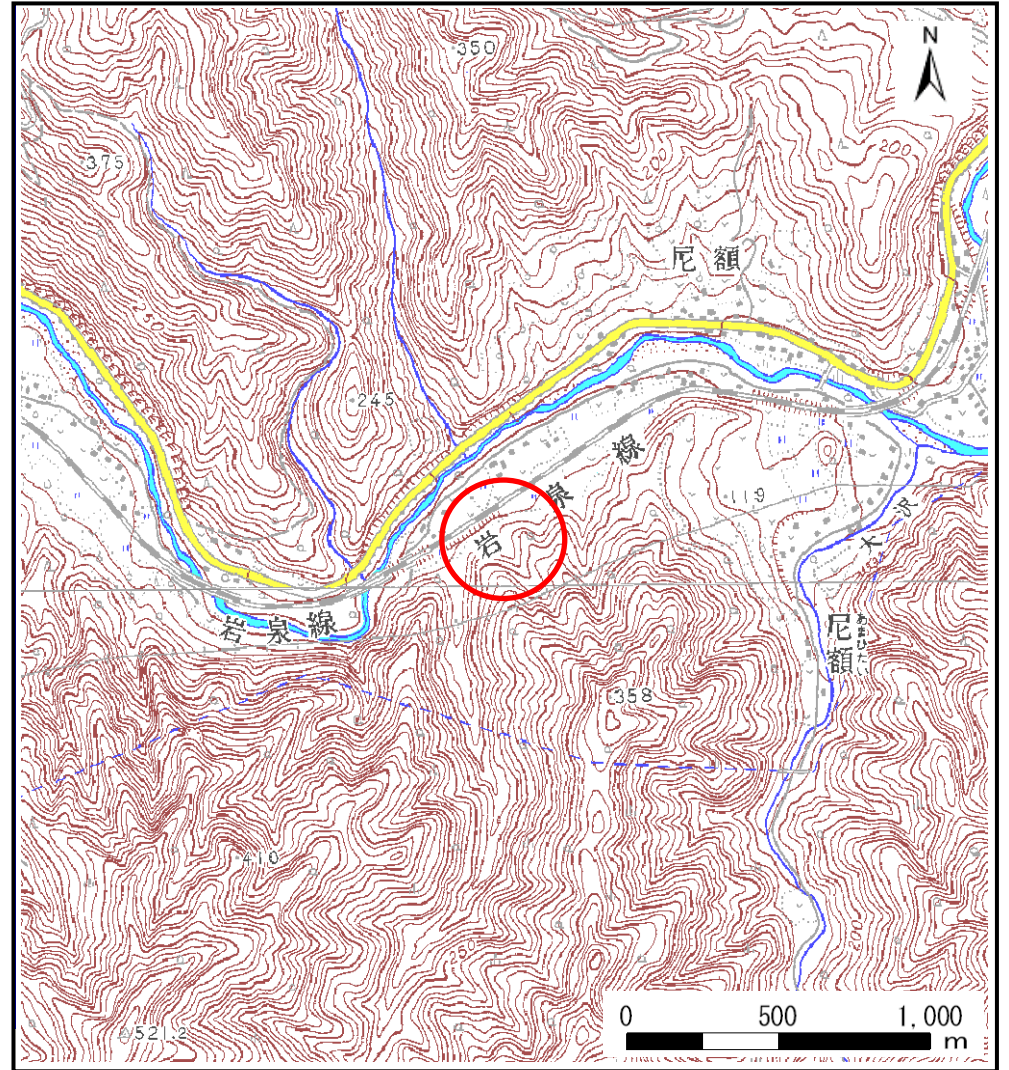
土砂災害防止に関する基礎調査(土石流)

表紙 位置,位置図

自然現象の種類	土石流
溪流番号	B062101
水系名	小本川
河川名	小本川
溪流名	鼠入川の沢
所在地	下閉伊郡岩泉町大字尼額字上野
調査機関	宮古地方振興局岩泉土木事務所



位置図(S=1:200,000)



概況図(S=1:25,000)

土石流区域調査書

様式3-1 危害のおそれのある土地、著しい危害のおそれのある土地の設定図

調査年度

平成21年度

溪流の位置

溪流番号

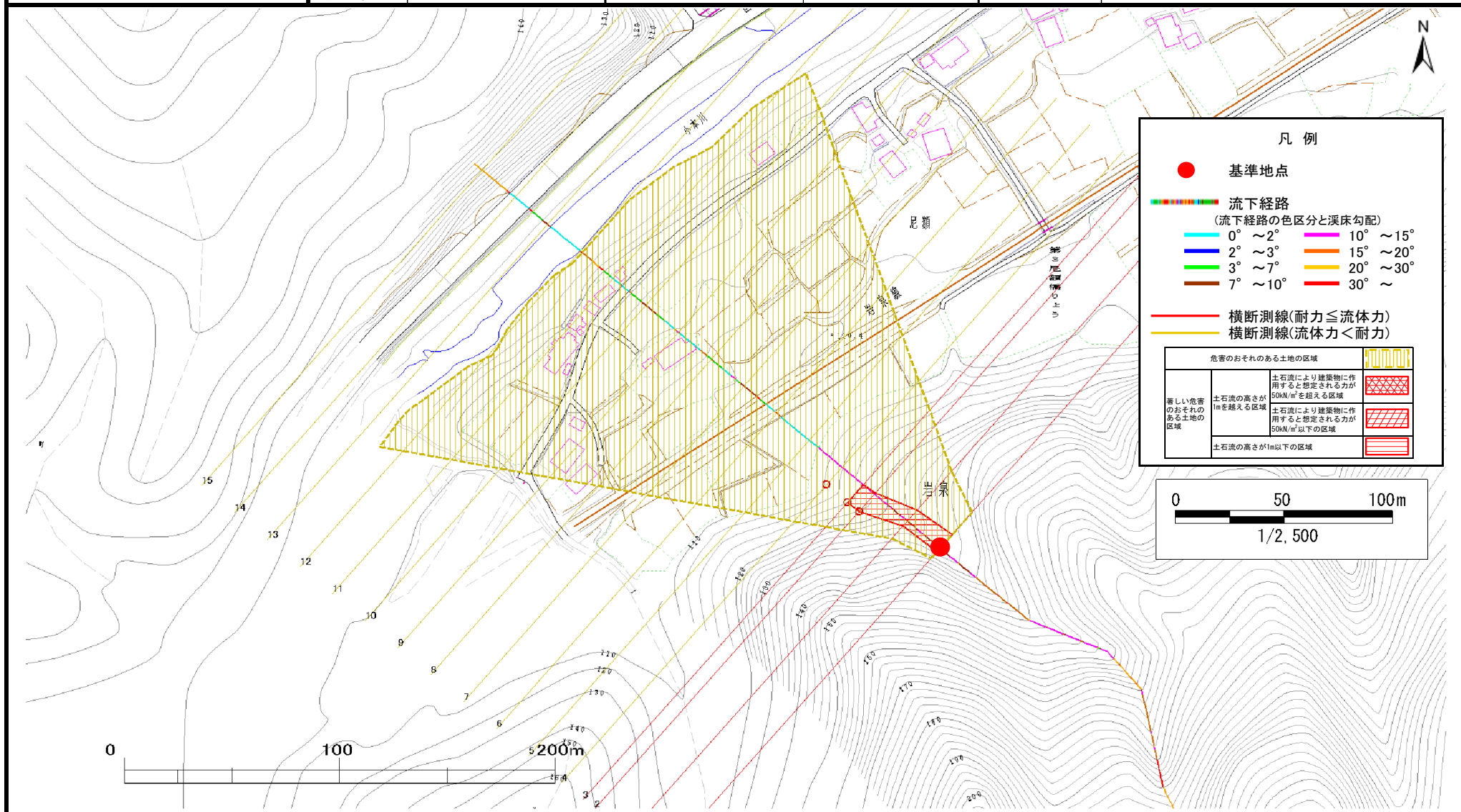
B062101

溪流名

鼠入川の沢

所在地

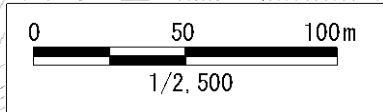
下閉伊郡岩泉町大字尼額字上野



凡例

- 基準地点
- 流下経路 (流下経路の色区分と溪床勾配)
 - 0° ~ 2°
 - 2° ~ 3°
 - 3° ~ 7°
 - 7° ~ 10°
 - 10° ~ 15°
 - 15° ~ 20°
 - 20° ~ 30°
 - 30° ~
- 横断測線(耐力 ≤ 流体力)
- 横断測線(流体力 < 耐力)

危害のおそれのある土地の区域	
土石流により建築物に作用すると想定される力が 50kN/m ² を超える区域	[Red cross-hatch pattern]
土石流の高さが 1m を超える区域	[Red diagonal lines]
土石流により建築物に作用すると想定される力が 50kN/m ² 以下の区域	[Red horizontal lines]
土石流の高さが 1m 以下の区域	[Red vertical lines]



土石流区域調書

様式3-2 建築物に作用すると想定される衝撃に関する事項

調査年度	平成21年度
所在地	下閉伊郡岩泉町大字尼額字上野

溪流の位置		溪流番号	溪流名		所在地		
		B062101	嵐入川の沢		下閉伊郡岩泉町大字尼額字上野		
横断測線番号	土石流の高さh(m)	土石流の流体力Fd(kN/m ²)	建築物の耐力P2(kN/m ²)	横断測線番号	土石流の高さh(m)	土石流の流体力Fd(kN/m ²)	建築物の耐力P2(kN/m ²)
No.0	0.66	36.55	10.75				
No.1	0.70	37.26	10.21				
No.2	0.45	18.64	15.21				
No.3	0.43	16.93	15.56				
No.4	0.37	13.35	17.90				
No.5	0.31	9.88	21.18				
No.6	0.21	4.62	30.07				
No.7	0.19	3.52	32.80				
No.8	0.19	3.07	33.94				
No.9	0.18	2.47	35.32				
No.10	0.18	2.05	36.04				
No.11	0.17	1.88	36.20				
No.12	0.17	2.03	37.54				
No.13	0.17	1.83	36.23				
No.14	0.19	0.84	33.10				
No.15	0.00	0.00	0.00				