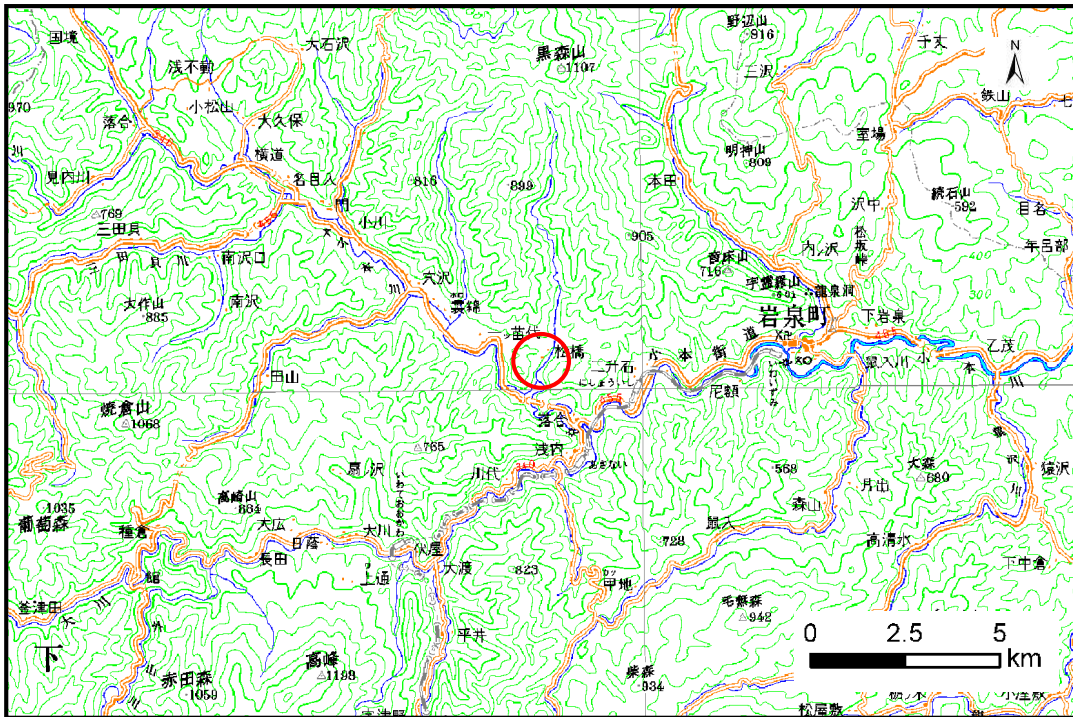


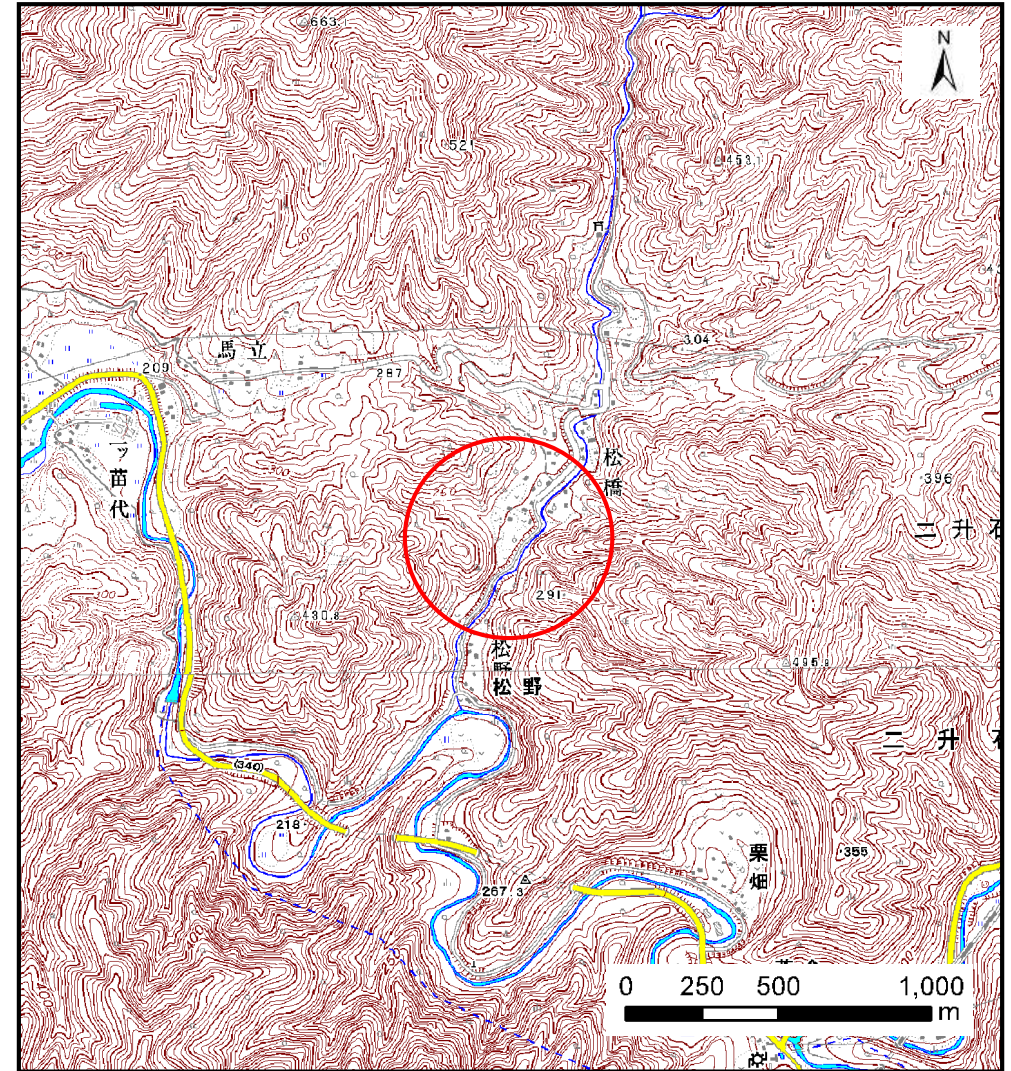
土砂災害防止に関する基礎調査(土石流)

表紙 位置,位置図

自然現象の種類	土石流
溪流番号	B061137
水系名	小本川
河川名	小本川
溪流名	松橋の沢3
所在地	下閉伊郡岩泉町二升石字日蔭
調査機関	岩手県沿岸広域振興局岩泉土木センター



位置図(S=1:200,000)



概況図(S=1:25,000)

土石流区域調査

様式3-1 危害のおそれのある土地、著しい危害のおそれのある土地の設定図

調査年度 平成23年度

溪流の位置	溪流番号	B061137	溪流名	松橋の沢3	所在地	下関伊郡岩泉町二升石字日蔭
-------	------	---------	-----	-------	-----	---------------

