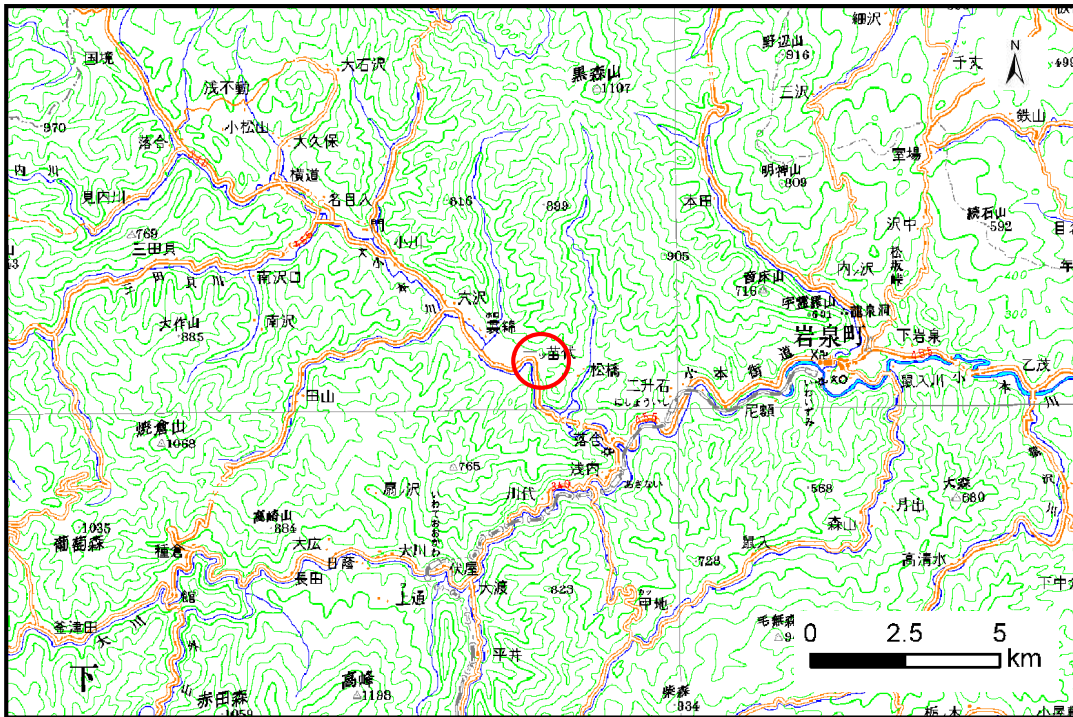


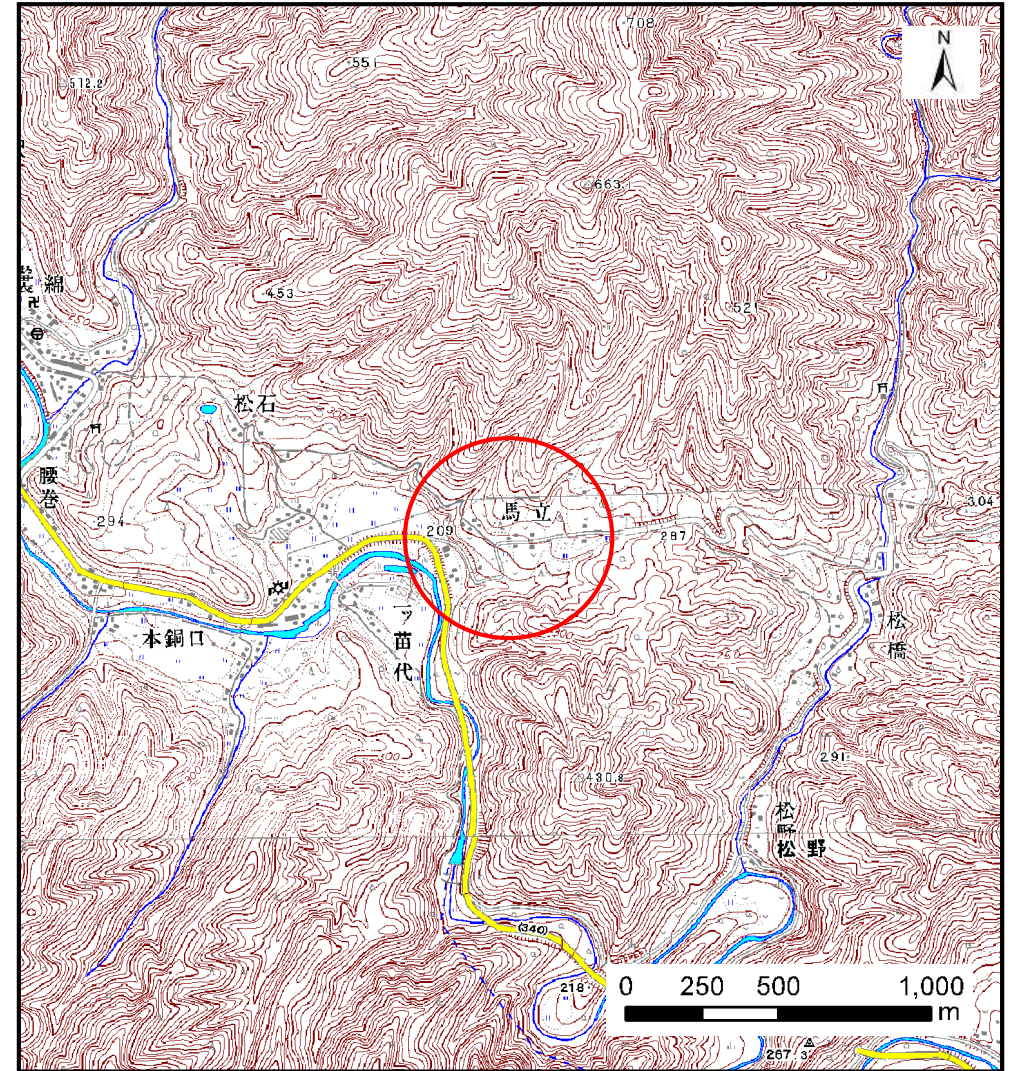
# 土砂災害防止に関する基礎調査(土石流)

表紙 位置,位置図

自然現象の種類	土石流
溪流番号	B061136
水系名	小本川
河川名	小本川
溪流名	松橋の沢2
所在地	下閉伊郡岩泉町褒綿字基石峠
調査機関	岩手県沿岸広域振興局岩泉土木センター



位置図(S=1:200,000)



概況図(S=1:25,000)

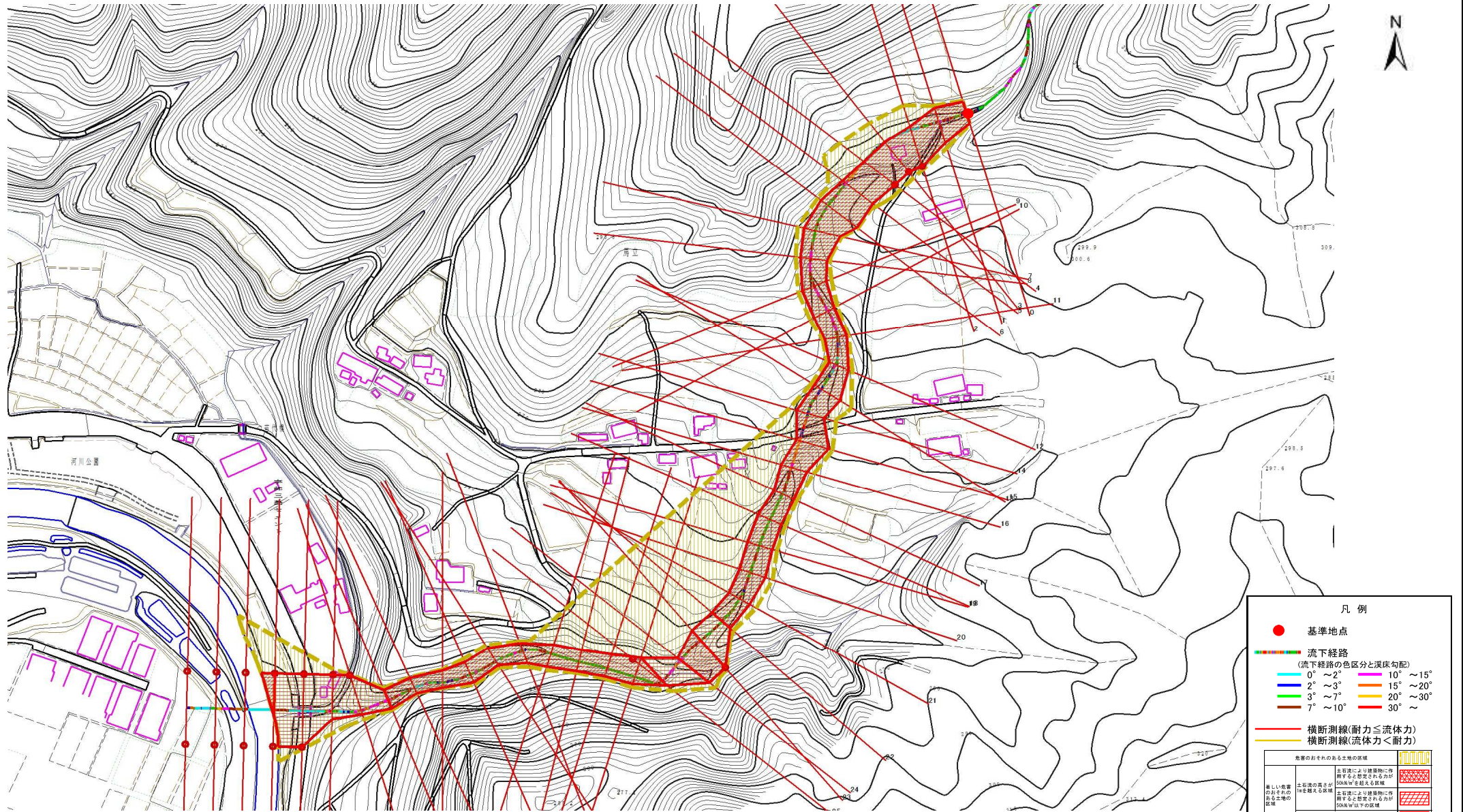


# 土石流区域調査

様式3-1 危害のおそれのある土地、著しい危害のおそれのある土地の設定図

調査年度 平成23年度

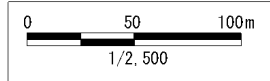
溪流の位置	溪流番号	B061136	溪流名	松橋の沢2	所在地	下閉伊郡岩泉町裏綿字基石峠
-------	------	---------	-----	-------	-----	---------------



凡例

- 基準地点
- 流下経路  
(流下経路の色区分と渓床勾配)
  - 0° ~ 2°
  - 2° ~ 3°
  - 3° ~ 7°
  - 7° ~ 10°
  - 10° ~ 15°
  - 15° ~ 20°
  - 20° ~ 30°
  - 30° ~
- 横断測線(耐力 ≤ 流体力)
- 横断測線(流体力 < 耐力)

危害のおそれのある土地の区域	
土質により建築物に作用すると想定される力が50kN/m <sup>2</sup> を超える区域	[Brown cross-hatch pattern]
土質により建築物に作用すると想定される力が50kN/m <sup>2</sup> 以下の区域	[Pink cross-hatch pattern]
土質により建築物に作用すると想定される力が50kN/m <sup>2</sup> 以下の区域	[Purple cross-hatch pattern]
土質の嵩高が1m以下の区域	[Red horizontal lines]



## 土石流区域調査

様式3-2 建築物に作用すると想定される衝撃に関する事項

調査年度	平成23年度
所在地	下閉伊郡岩泉町袋綿字基石峠

溪流の位置		溪流番号	溪流名		所在地		
		B061136	松橋の沢2				
横断測線番号	土石流の高さh(m)	土石流の流体力Fd(kN/m <sup>2</sup> )	建築物の耐力P2(kN/m <sup>2</sup> )	横断測線番号	土石流の高さh(m)	土石流の流体力Fd(kN/m <sup>2</sup> )	建築物の耐力P2(kN/m <sup>2</sup> )
No.0	2.12	56.47	4.78	No.27	1.92	38.52	4.99
No.1	1.59	35.58	5.52	No.28	1.99	40.25	4.90
No.2	1.01	16.13	7.60	No.29	1.93	38.49	4.98
No.3	1.01	14.22	7.56	No.30	2.02	41.59	4.87
No.4	1.03	12.29	7.47	No.31	2.10	43.40	4.79
No.5	1.48	25.41	5.76	No.32	1.96	40.12	4.94
No.6	1.33	21.89	6.19	No.33	2.30	48.39	4.64
No.7	1.53	25.70	5.65	No.34	2.40	46.41	4.59
No.8	1.86	32.98	5.06	No.35	2.24	38.98	4.68
No.9	1.89	34.59	5.02	No.36	0.98	14.90	7.77
No.10	2.00	39.98	4.90	No.37	0.97	15.09	7.81
No.11	1.96	43.36	4.93	No.38	0.97	15.12	7.81
No.12	1.96	48.89	4.93	No.39	0.98	14.80	7.75
No.13	1.57	36.74	5.57	No.40	1.05	12.97	7.36
No.14	1.62	38.70	5.46	No.41	1.09	10.56	7.14
No.15	1.64	27.25	5.42	No.42	1.18	7.66	6.74
No.16	1.73	37.94	5.26				
No.17	1.95	45.74	4.95				
No.18	1.79	39.31	5.17				
No.19	1.80	37.76	5.15				
No.20	1.78	35.10	5.18				
No.21	1.95	37.59	4.95				
No.22	1.93	37.13	4.97				
No.23	0.96	15.45	7.88				
No.24	1.36	26.20	6.09				
No.25	0.88	18.39	8.45				
No.26	1.70	34.82	5.32				