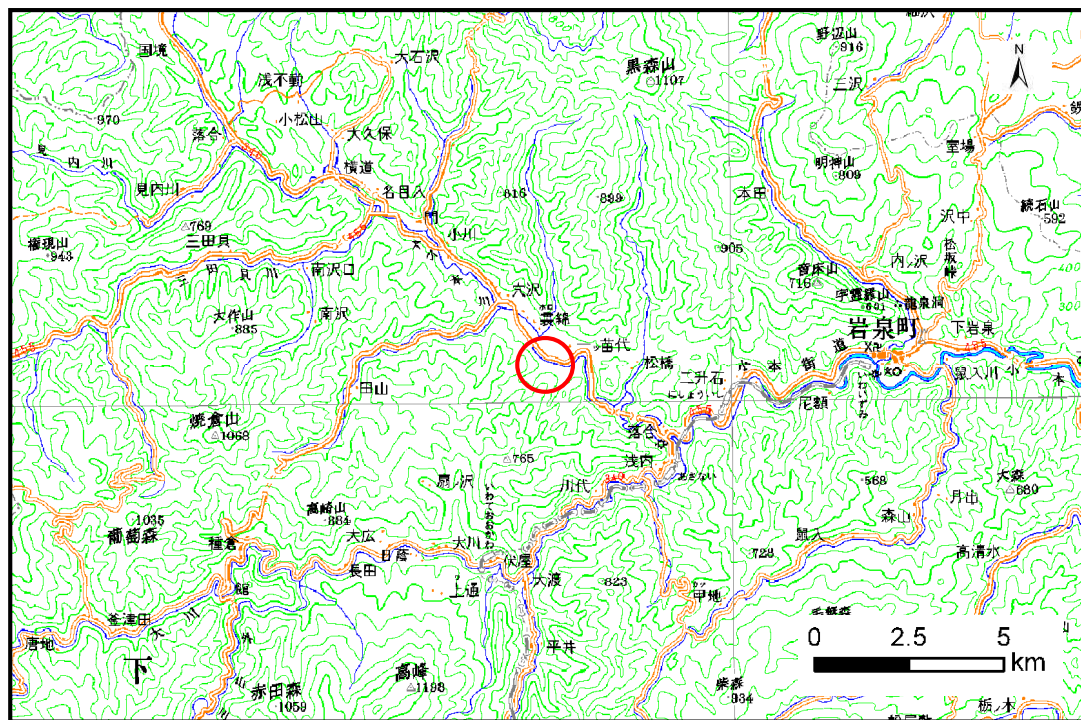


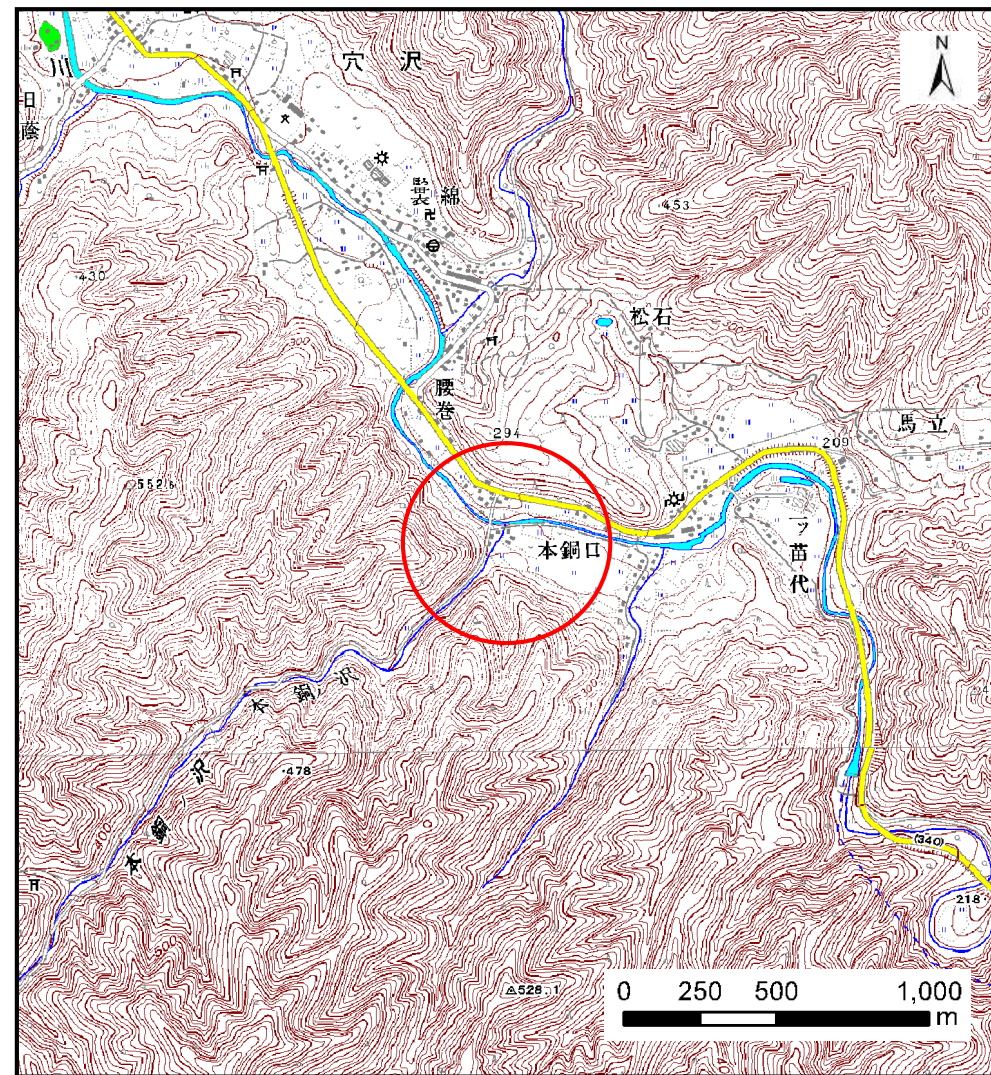
土砂災害防止に関する基礎調査(土石流)

表紙 位置,位置図

| | |
|---------|--------------------|
| 自然現象の種類 | 土石流 |
| 溪流番号 | B061135 |
| 水系名 | 小本川 |
| 河川名 | 小本川 |
| 溪流名 | 馬立の沢 |
| 所在地 | 下閉伊郡岩泉町斐綿字本銅 |
| 調査機関 | 岩手県沿岸広域振興局岩泉土木センター |



位置図(S=1:200,000)



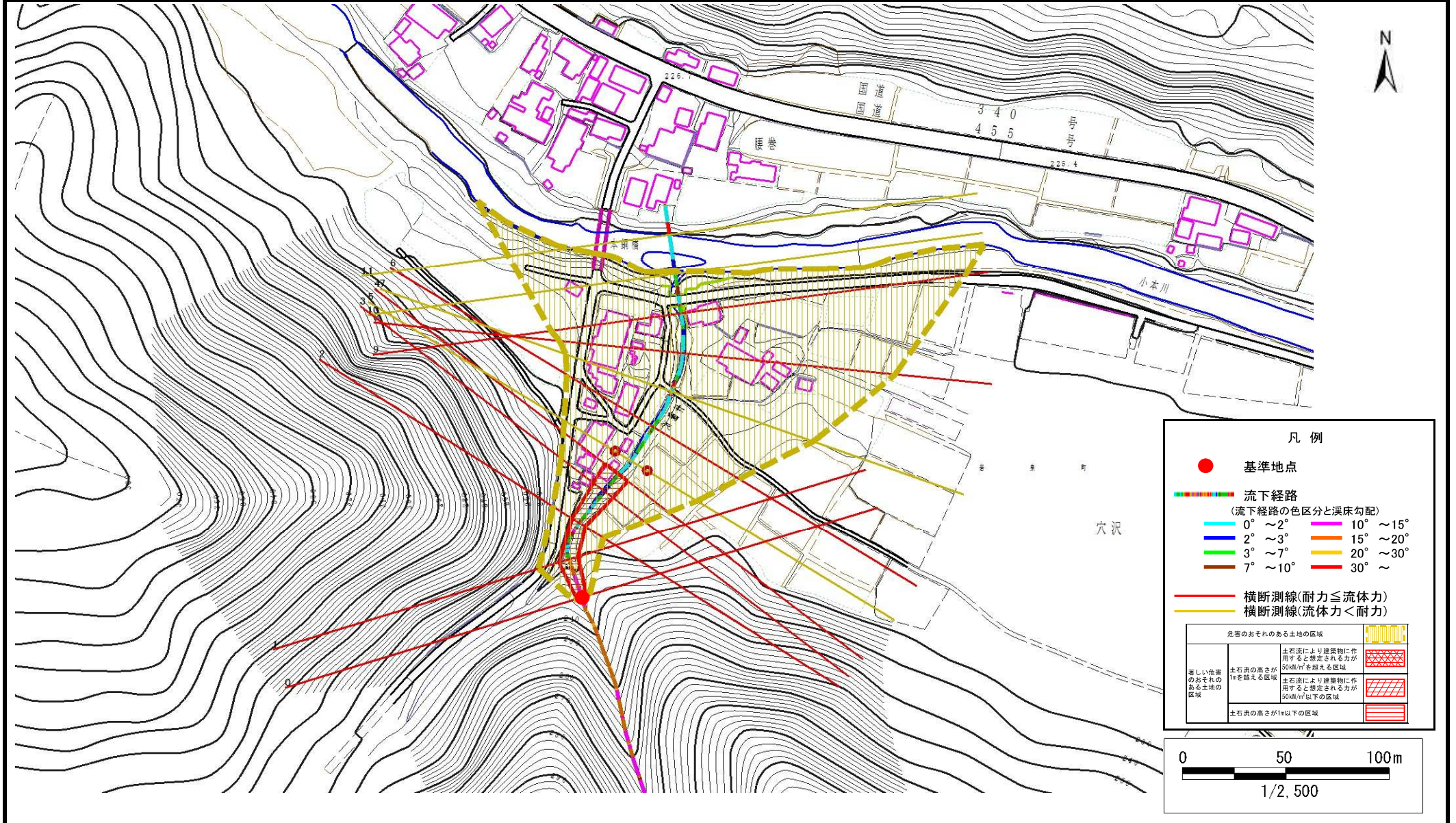
概況図(S=1:25,000)

土石流区域調査

様式3-1 危害のおそれのある土地、著しい危害のおそれのある土地の設定図

調査年度 平成23年度

| | | | | | | |
|-------|------|---------|-----|------|-----|--------------|
| 溪流の位置 | 溪流番号 | B061135 | 溪流名 | 馬立の沢 | 所在地 | 下閉伊郡岩泉町袋綿字本銅 |
|-------|------|---------|-----|------|-----|--------------|



土石流区域調書

様式3-2 建築物に作用すると想定される衝撃に関する事項

| | |
|------|--------|
| 調査年度 | 平成23年度 |
|------|--------|

| 溪流の位置 | 溪流番号 | B061135 | 溪流名 | 馬立の沢 | 所在地 | 下閉伊郡岩泉町袋綿字本銅 | |
|--------|------------|-------------------------------|------------------------------|--------|------------|-------------------------------|------------------------------|
| 横断測線番号 | 土石流の高さh(m) | 土石流の流体力Fd(kN/m ²) | 建築物の耐力P2(kN/m ²) | 横断測線番号 | 土石流の高さh(m) | 土石流の流体力Fd(kN/m ²) | 建築物の耐力P2(kN/m ²) |
| No.0 | 1.06 | 43.87 | 7.28 | | | | |
| No.1 | 0.70 | 27.18 | 10.25 | | | | |
| No.2 | 0.82 | 32.07 | 8.97 | | | | |
| No.3 | 0.61 | 20.37 | 11.56 | | | | |
| No.4 | 0.53 | 16.17 | 13.09 | | | | |
| No.5 | 0.43 | 11.80 | 15.66 | | | | |
| No.6 | 0.79 | 23.96 | 9.22 | | | | |
| No.7 | 0.41 | 8.47 | 16.28 | | | | |
| No.8 | 0.85 | 19.89 | 8.72 | | | | |
| No.9 | 0.76 | 13.42 | 9.54 | | | | |
| No.10 | 0.43 | 4.79 | 15.57 | | | | |
| No.11 | 0.45 | 3.37 | 14.94 | | | | |
| | | | | | | | |
| | | | | | | | |
| | | | | | | | |
| | | | | | | | |
| | | | | | | | |
| | | | | | | | |
| | | | | | | | |
| | | | | | | | |
| | | | | | | | |
| | | | | | | | |
| | | | | | | | |
| | | | | | | | |
| | | | | | | | |
| | | | | | | | |
| | | | | | | | |
| | | | | | | | |
| | | | | | | | |
| | | | | | | | |
| | | | | | | | |
| | | | | | | | |