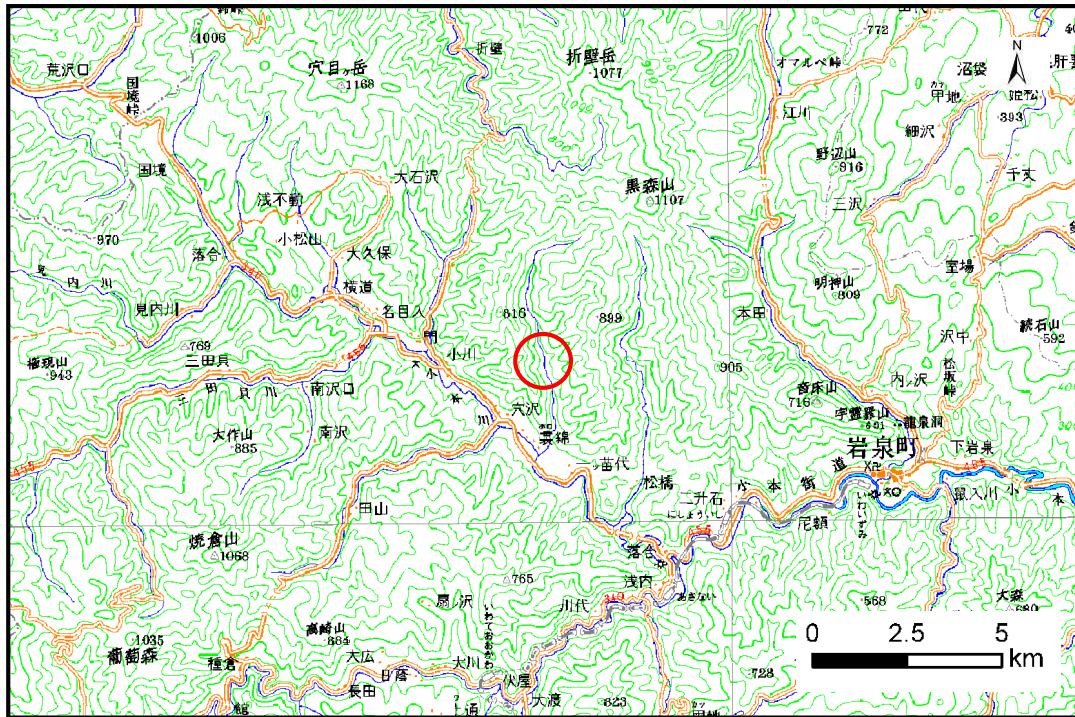


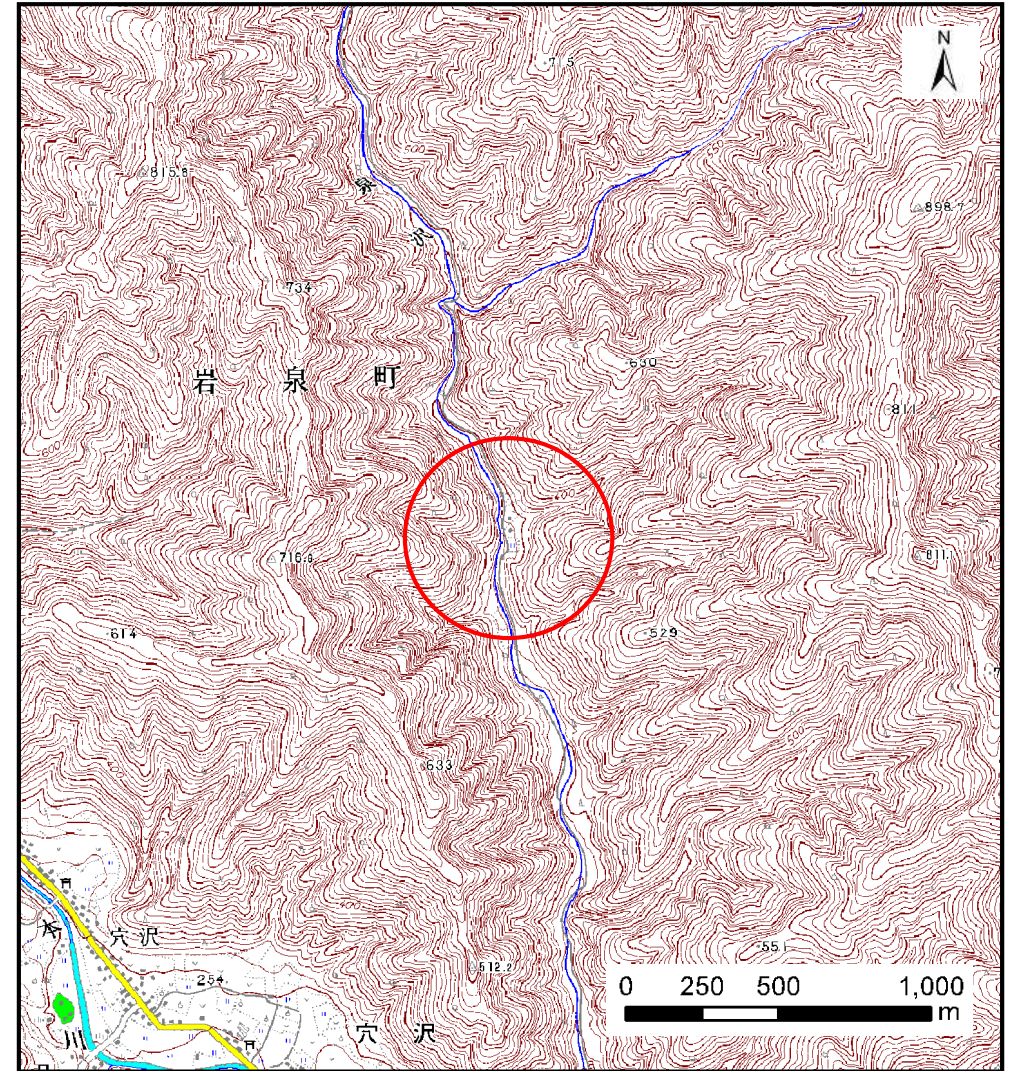
土砂災害防止に関する基礎調査(土石流)

表紙 位置,位置図

自然現象の種類	土石流
溪流番号	B061133
水系名	小本川
河川名	小本川
溪流名	褒錦の沢2
所在地	下閉伊郡岩泉町褒綿字基石峠
調査機関	岩手県沿岸広域振興局岩泉土木センター



位置図(S=1:200,000)



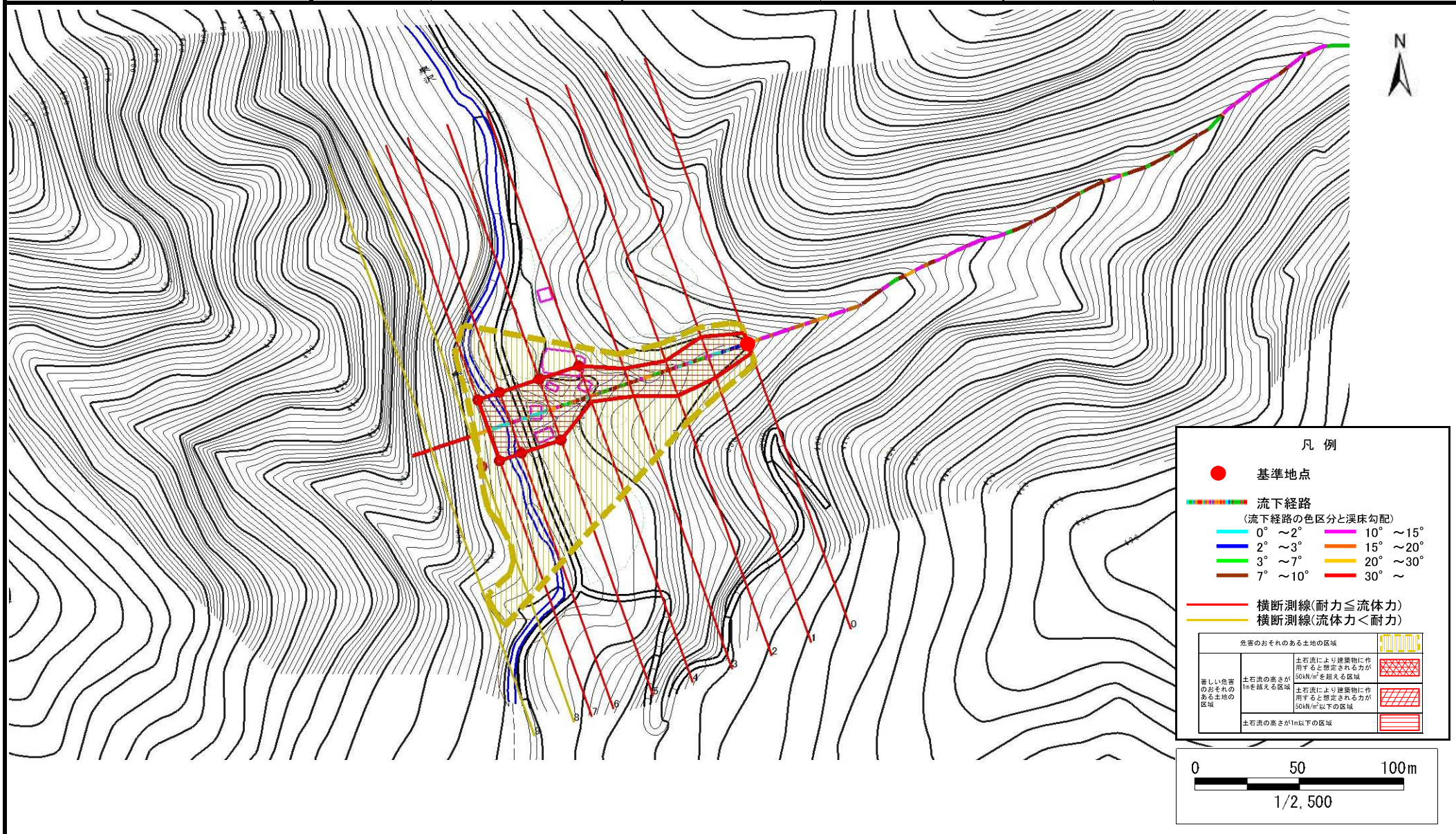
概況図(S=1:25,000)

土石流区域調査

様式3-1 危害のおそれのある土地、著しい危害のおそれのある土地の設定図

調査年度 平成23年度

溪流の位置	溪流番号	B061133	溪流名	袈裟の沢2	所在地	下閉伊郡岩泉町袈裟字基石峠
-------	------	---------	-----	-------	-----	---------------



土石流区域調査書

様式3-2 建築物に作用すると想定される衝撃に関する事項

調査年度	平成23年度
------	--------

溪流の位置	溪流番号	B061133	溪流名	袋錦の沢2	所在地	下閉伊郡岩泉町袋錦字基石峠	
横断測線番号	土石流の高さh(m)	土石流の流体力F _d (kN/m ²)	建築物の耐力P2(kN/m2)	横断測線番号	土石流の高さh(m)	土石流の流体力F _d (kN/m ²)	建築物の耐力P2(kN/m2)
<i>No.0</i>	1.30	51.05	6.28				
<i>No.1</i>	0.80	24.19	9.16				
<i>No.2</i>	0.86	26.20	8.59				
<i>No.3</i>	0.99	32.19	7.71				
<i>No.4</i>	0.62	16.97	11.40				
<i>No.5</i>	0.62	16.86	11.36				
<i>No.6</i>	0.59	14.22	11.85				
<i>No.7</i>	0.57	12.29	12.19				
<i>No.8</i>	0.55	9.30	12.61				
<i>No.9</i>	0.75	1.91	9.60				