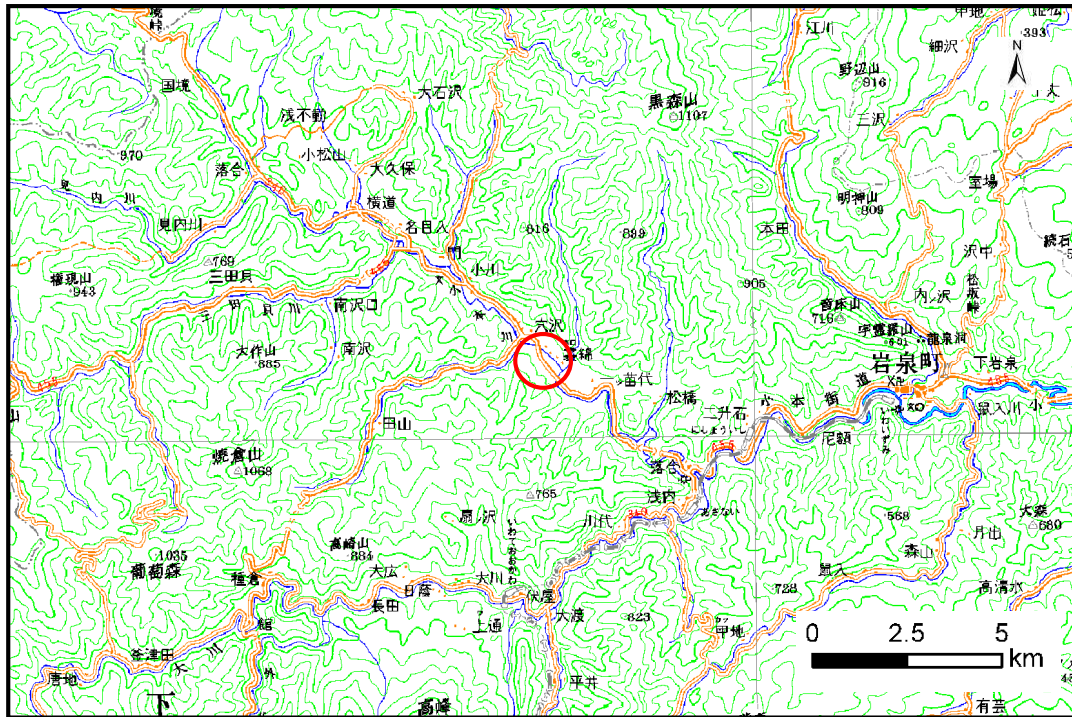


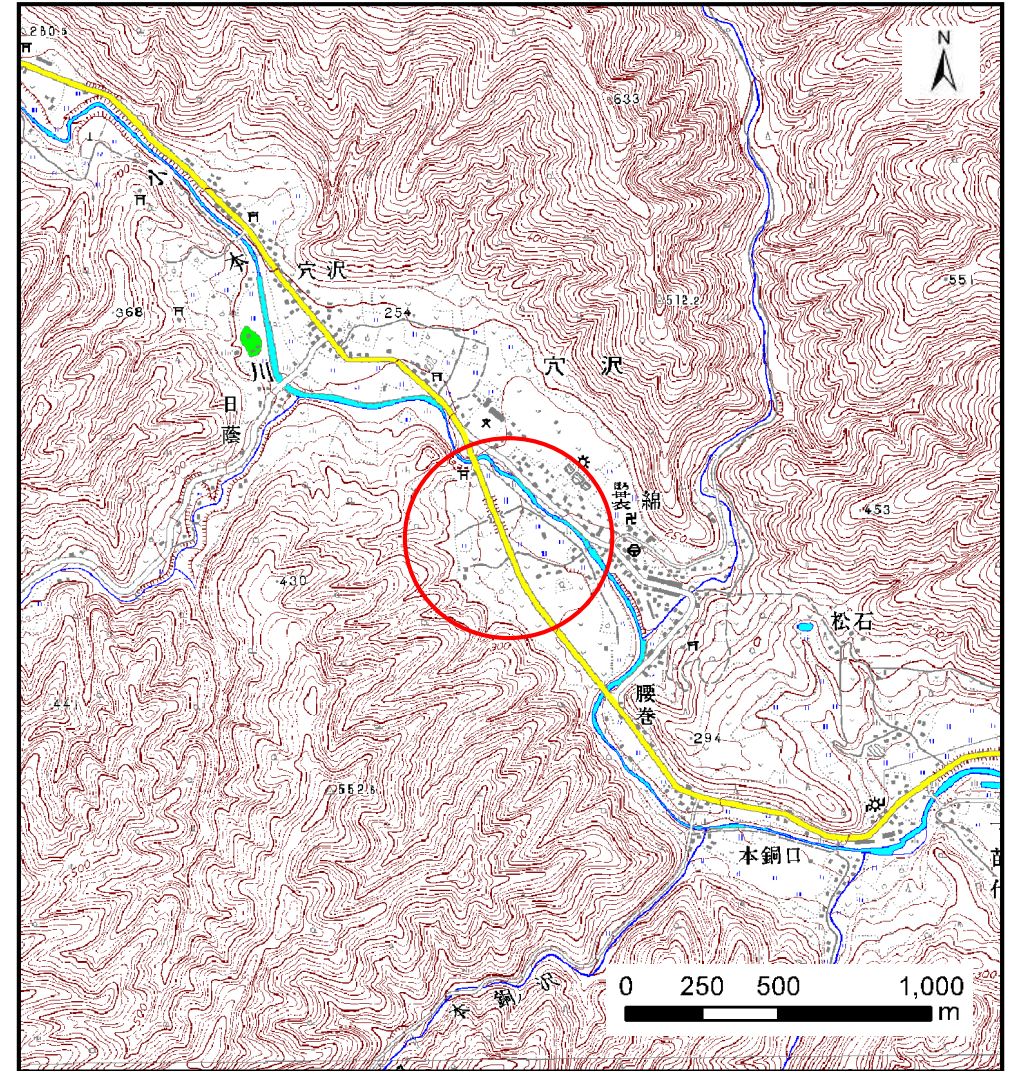
# 土砂災害防止に関する基礎調査(土石流)

表紙 位置,位置図

自然現象の種類	土石流
溪流番号	B061130
水系名	小本川
河川名	小本川
溪流名	褒錦の沢
所在地	下閉伊郡岩泉町褒綿字山本
調査機関	岩手県沿岸広域振興局岩泉土木センター



位置図(S=1:200,000)



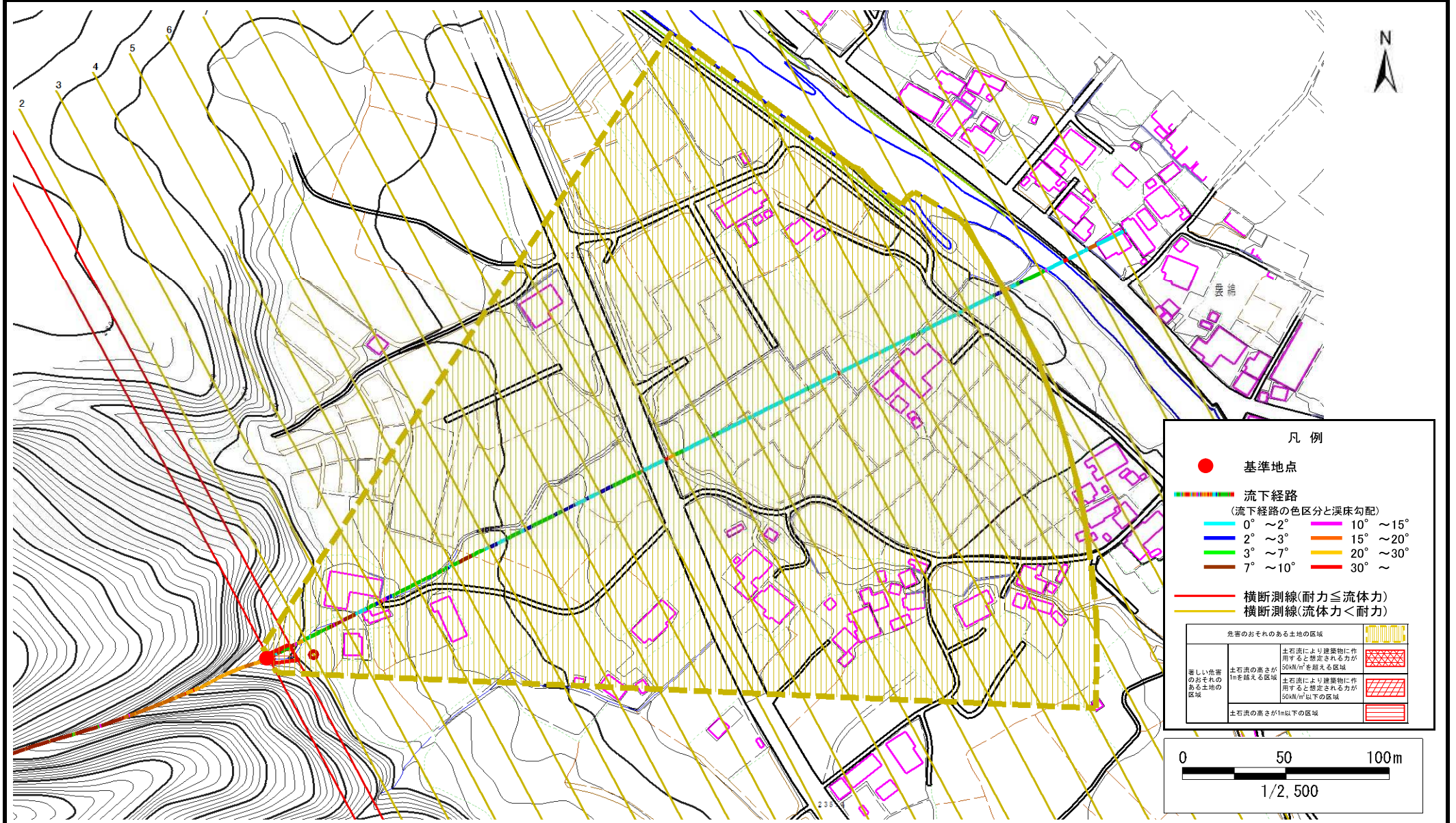
概況図(S=1:25,000)

# 土石流区域調査

様式3-1 危害のおそれのある土地、著しい危害のおそれのある土地の設定図

調査年度 平成23年度

溪流の位置	溪流番号	B061130	溪流名	袋錦の沢	所在地	下閉伊郡岩泉町袋錦字山本
-------	------	---------	-----	------	-----	--------------



# 土石流区域調査

様式3-2 建築物に作用すると想定される衝撃に関する事項

調査年度 平成23年度

溪流の位置	溪流番号	B061130	溪流名	袈籠の沢	所在地	下閉伊郡岩泉町袈籠字山本	
横断測線番号	土石流の高さh(m)	土石流の流体力Fd(kN/m <sup>2</sup> )	建築物の耐力P2(kN/m <sup>2</sup> )	横断測線番号	土石流の高さh(m)	土石流の流体力Fd(kN/m <sup>2</sup> )	建築物の耐力P2(kN/m <sup>2</sup> )
No.0	0.86	39.50	8.61				
No.1	0.57	22.45	12.19				
No.2	0.39	13.91	17.04				
No.3	0.32	9.65	20.65				
No.4	0.27	6.95	24.02				
No.5	0.26	6.36	24.91				
No.6	0.25	5.63	26.07				
No.7	0.24	5.09	26.99				
No.8	0.22	3.90	29.13				
No.9	0.21	2.86	30.79				
No.10	0.20	1.87	31.31				
No.11	0.21	1.31	30.14				
No.12	0.21	1.36	30.60				
No.13	0.21	1.33	30.30				
No.14	0.21	1.26	29.92				
No.15	0.22	1.06	28.84				
No.16	0.23	0.96	28.17				
No.17	0.24	0.85	27.25				
No.18	0.24	0.84	27.11				
No.19	0.24	0.78	26.55				
No.20	0.25	0.73	26.00				
No.21	0.25	0.69	25.58				
No.22	0.28	0.54	23.45				
No.23	0.00	0.00	0.00				
No.24	0.00	0.00	0.00				