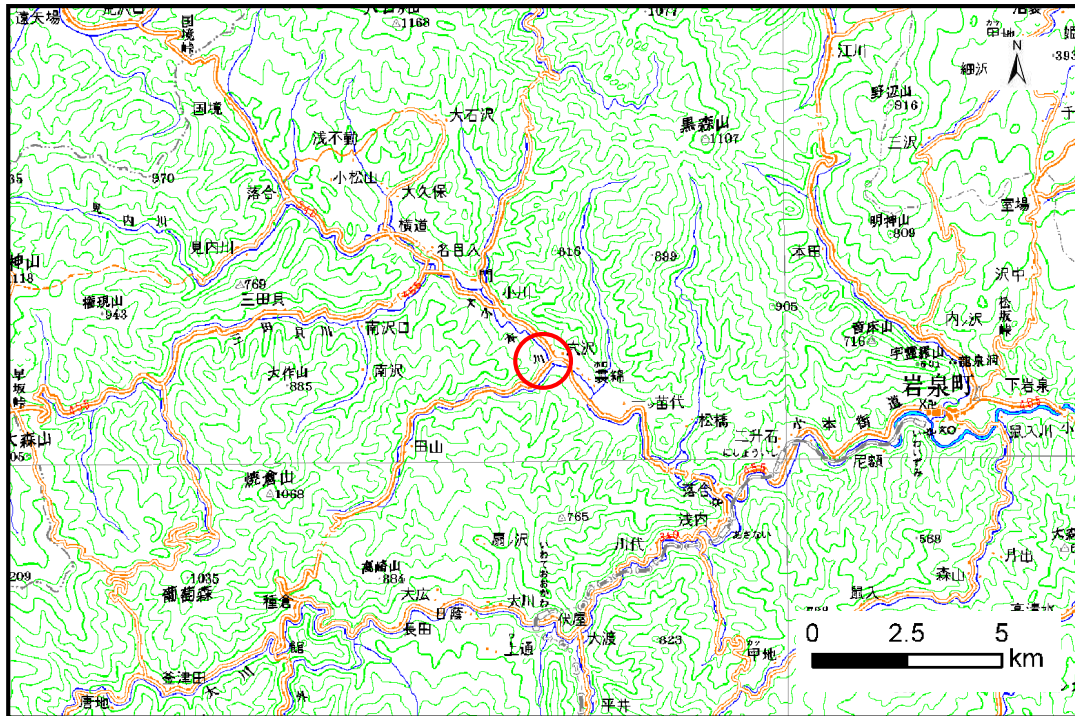


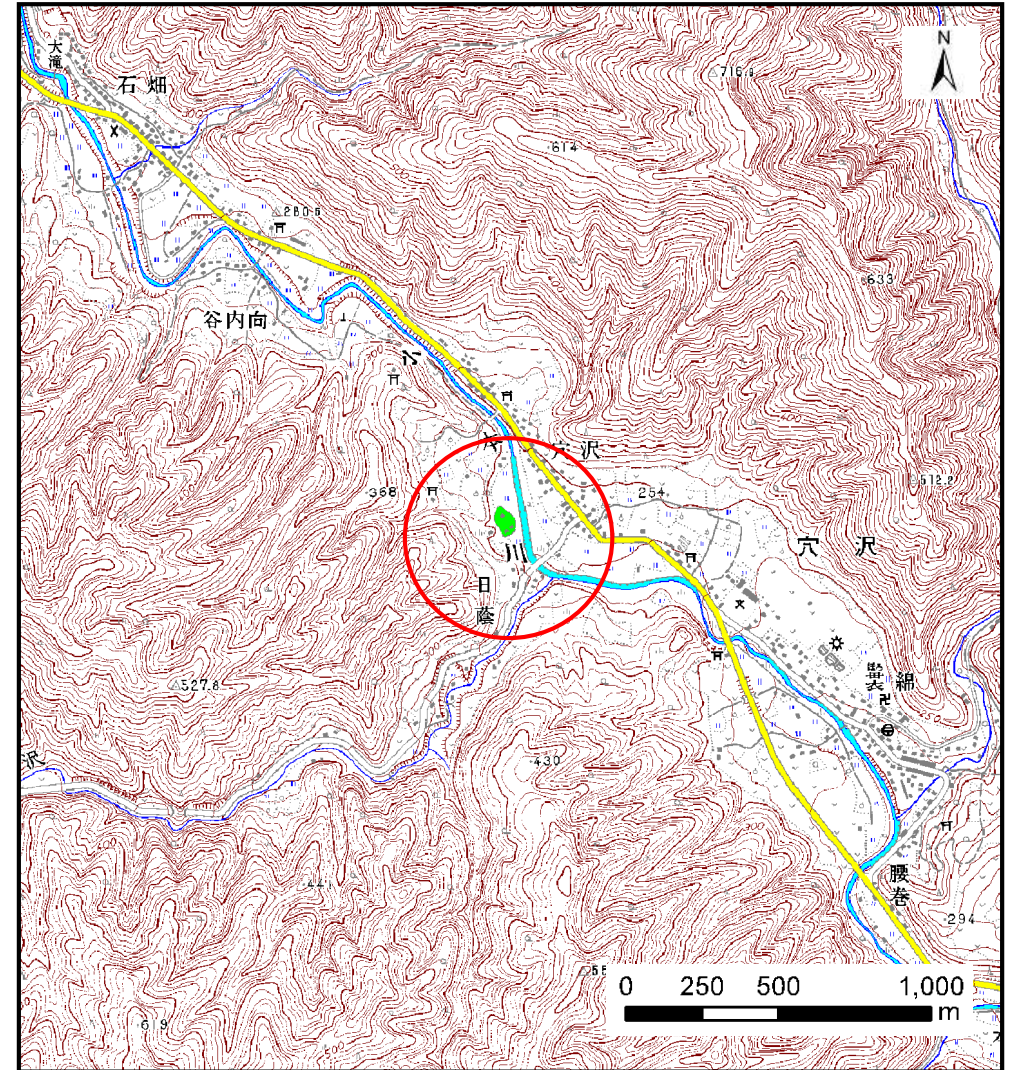
土砂災害防止に関する基礎調査(土石流)

表紙 位置,位置図

自然現象の種類	土石流
溪流番号	B061127
水系名	小本川
河川名	小本川
溪流名	日蔭の沢4
所在地	下閉伊郡岩泉町穴沢字小船
調査機関	岩手県沿岸広域振興局岩泉土木センター



位置図(S=1:200,000)



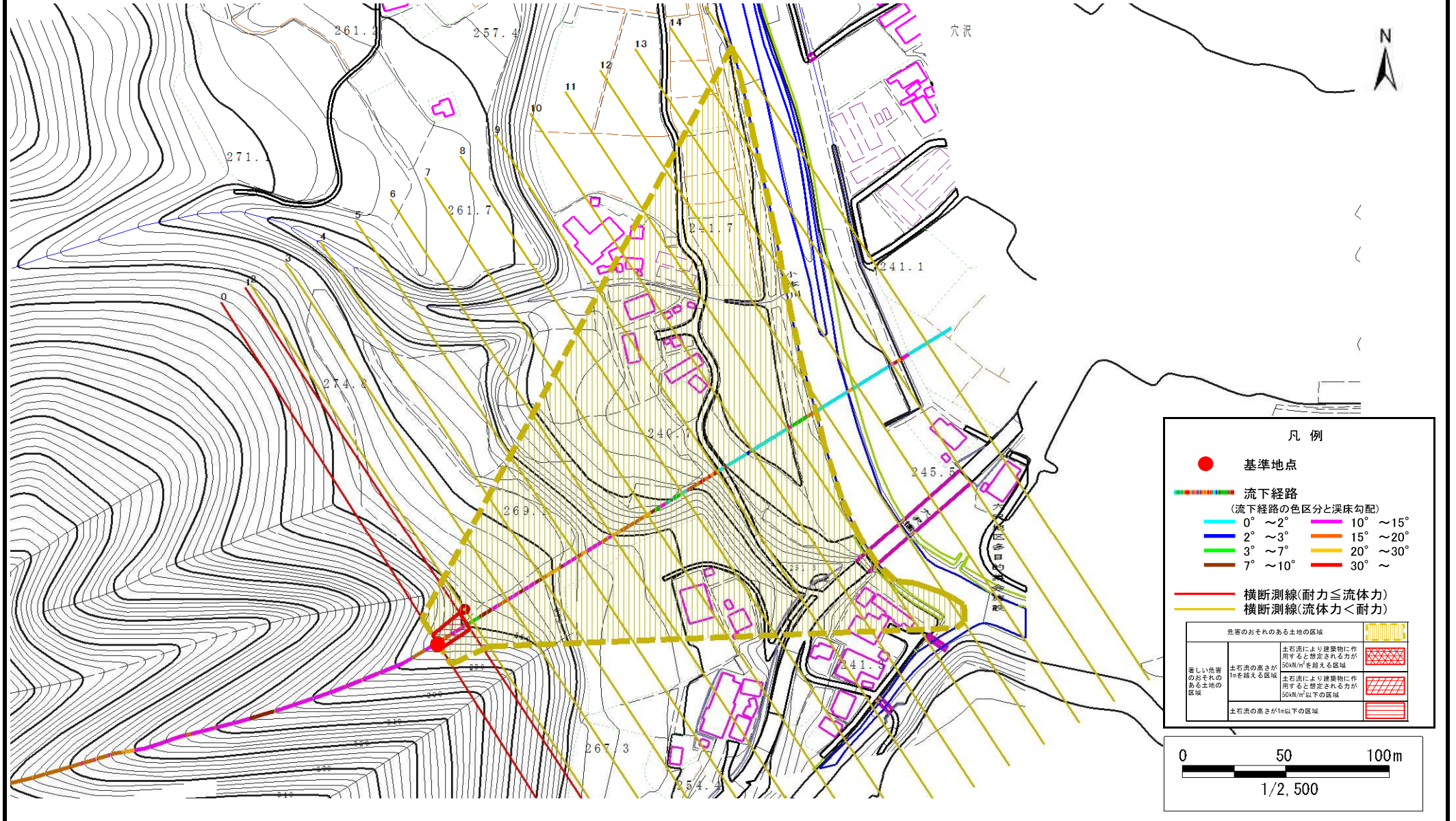
概況図(S=1:25,000)

土石流区域調査

様式3-1 危害のおそれのある土地、著しい危害のおそれのある土地の設定図

調査年度 平成23年度

溪流の位置	溪流番号	B061127	溪流名	日蔭の沢4	所在地	下閉伊郡岩泉町穴沢字小船
-------	------	---------	-----	-------	-----	--------------



土 石 流 区 域 調 査

様式3-2 建築物に作用すると想定される衝撃に関する事項

調査年度	平成23年度
------	--------

渓流の位置	渓流番号	B061127	渓流名	日蔭の沢4	所在地	下閉伊郡岩泉町穴沢字小船
-------	------	---------	-----	-------	-----	--------------

横断測線番号	土石流の高さh(m)	土石流の流体力Fd(kN/m ²)	建築物の耐力P2(kN/m ²)	横断測線番号	土石流の高さh(m)	土石流の流体力Fd(kN/m ²)	建築物の耐力P2(kN/m ²)
No.0	0.53	19.55	12.92				
No.1	0.45	15.30	14.99				
No.2	0.35	10.82	18.83				
No.3	0.32	8.69	20.81				
No.4	0.30	7.67	21.91				
No.5	0.30	7.79	22.07				
No.6	0.29	7.90	22.22				
No.7	0.29	8.25	22.67				
No.8	0.29	8.12	22.51				
No.9	0.28	8.44	22.92				
No.10	0.29	8.19	22.60				
No.11	0.30	7.70	21.94				
No.12	0.28	6.80	22.94				
No.13	0.25	4.81	25.52				
No.14	0.24	3.73	26.87				
No.15	0.23	2.88	27.63				