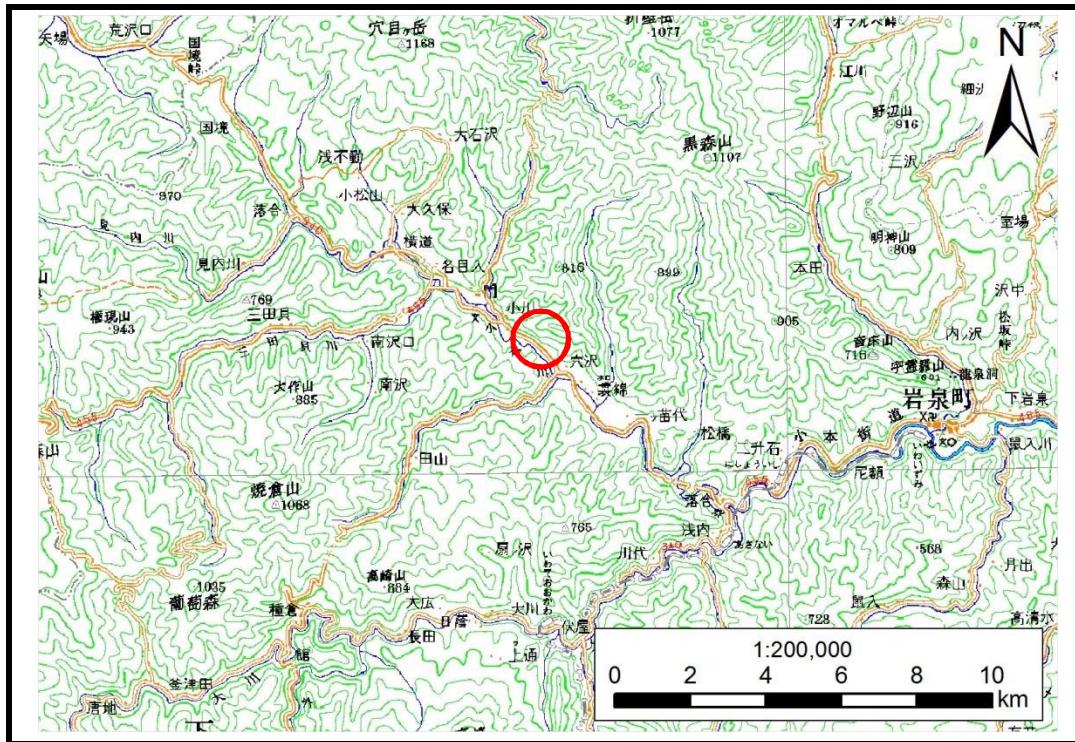


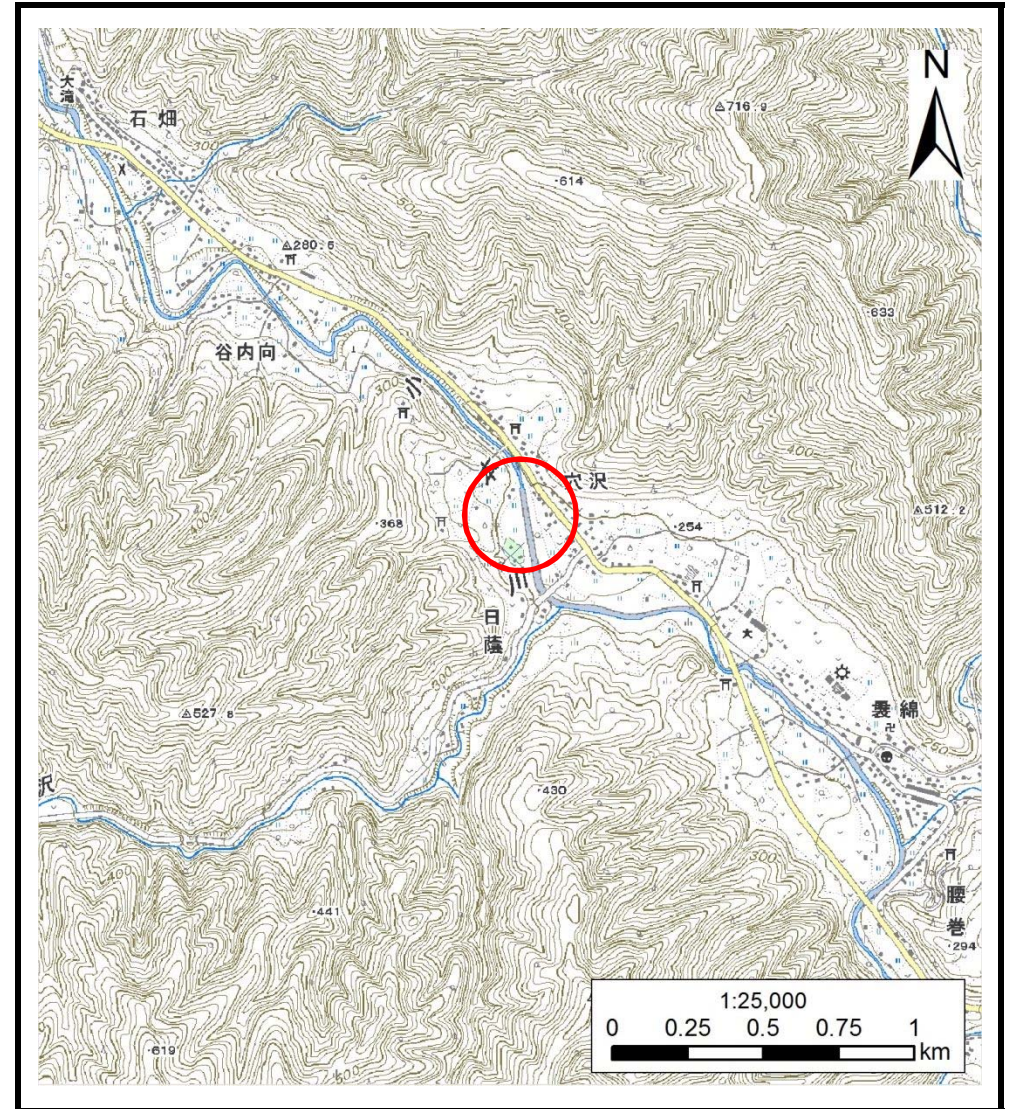
土砂災害防止に関する基礎調査(土石流)

表紙 位置,位置図

自然現象の種類	土石流
溪流番号	B061126
水系名	小本川
河川名	小本川
溪流名	日蔭の沢3
所在地	下閉伊郡岩泉町穴沢小川
調査機関	沿岸広域振興局土木部岩泉土木センター



位置図(S=1:200,000)



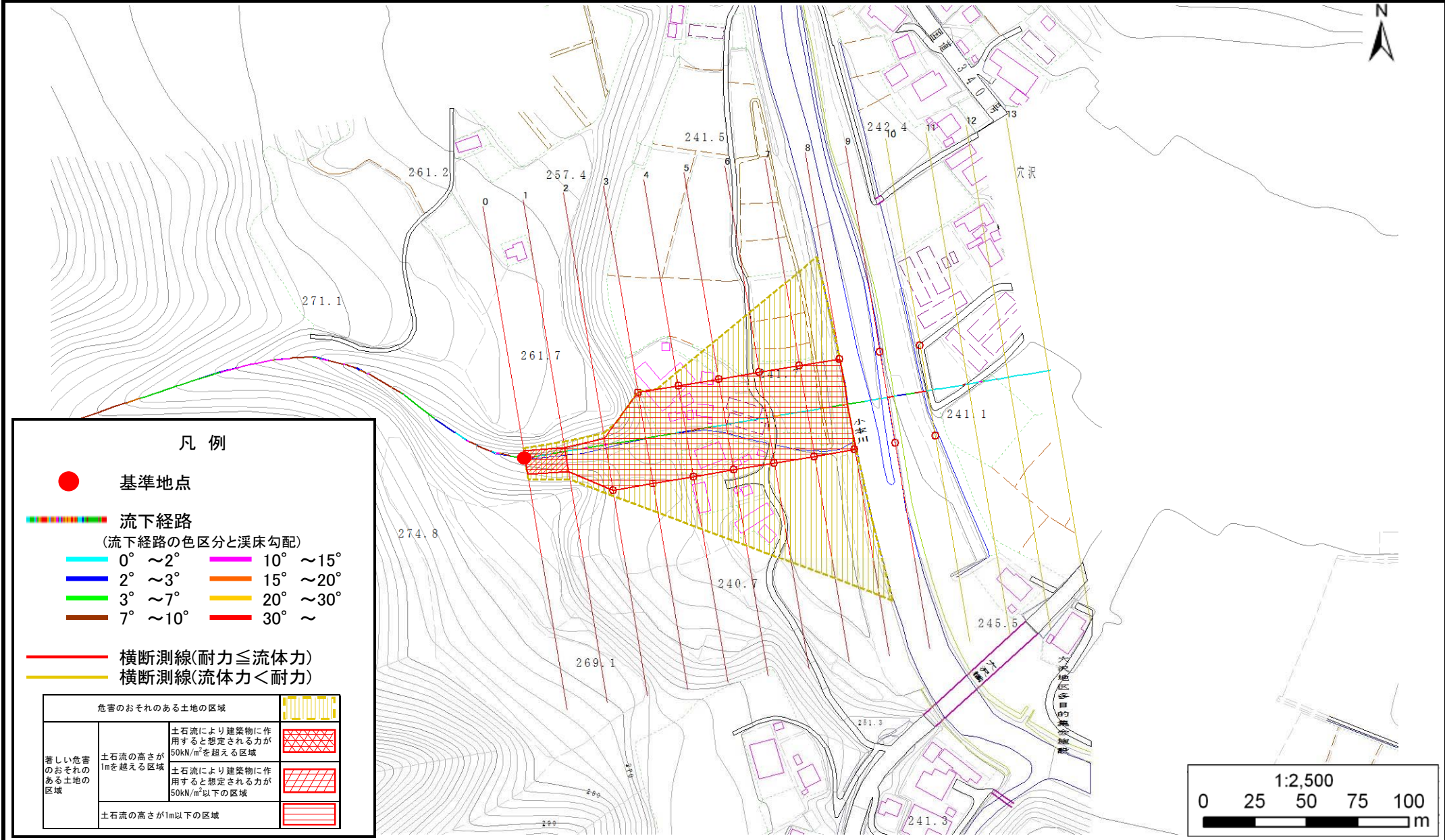
概況図(S=1:25,000)

土石流区域調書

様式3-1 危害のおそれのある土地、著しい危害のおそれのある土地の設定図

調査年度 平成28年度

溪流の位置 溪流番号 B061126 溪流名 日蔭の沢3 所在地 下閉伊郡岩泉町穴沢小川



土石流区域調書

様式3-2 建築物に作用すると想定される衝撃に関する事項

調査年度 平成28年度

渓流の位置	渓流番号	B061126	溪流名	日蔭の沢3	所在地	下閉伊郡岩泉町穴沢小川		
横断測線番号	土石流の高さh(m)	土石流の流体力Fd(kN/m ²)	建築物の耐力P2(kN/m2)	横断測線番号	土石流の高さh(m)	土石流の流体力Fd(kN/m ²)	建築物の耐力P2(kN/m2)	
No.0	1.97	48.85	4.93					
No.1	1.96	45.50	4.94					
No.2	0.87	15.06	8.54					
No.3	0.87	13.43	8.54					
No.4	0.87	11.82	8.50					
No.5	0.89	9.96	8.38					
No.6	0.92	8.40	8.19					
No.7	0.92	8.30	8.17					
No.8	0.88	9.00	8.44					
No.9	0.92	8.19	8.15					
No.10	1.03	5.35	7.46					
No.11	1.05	5.13	7.38					
No.12	1.09	4.59	7.17					
No.13	1.20	3.53	6.65					