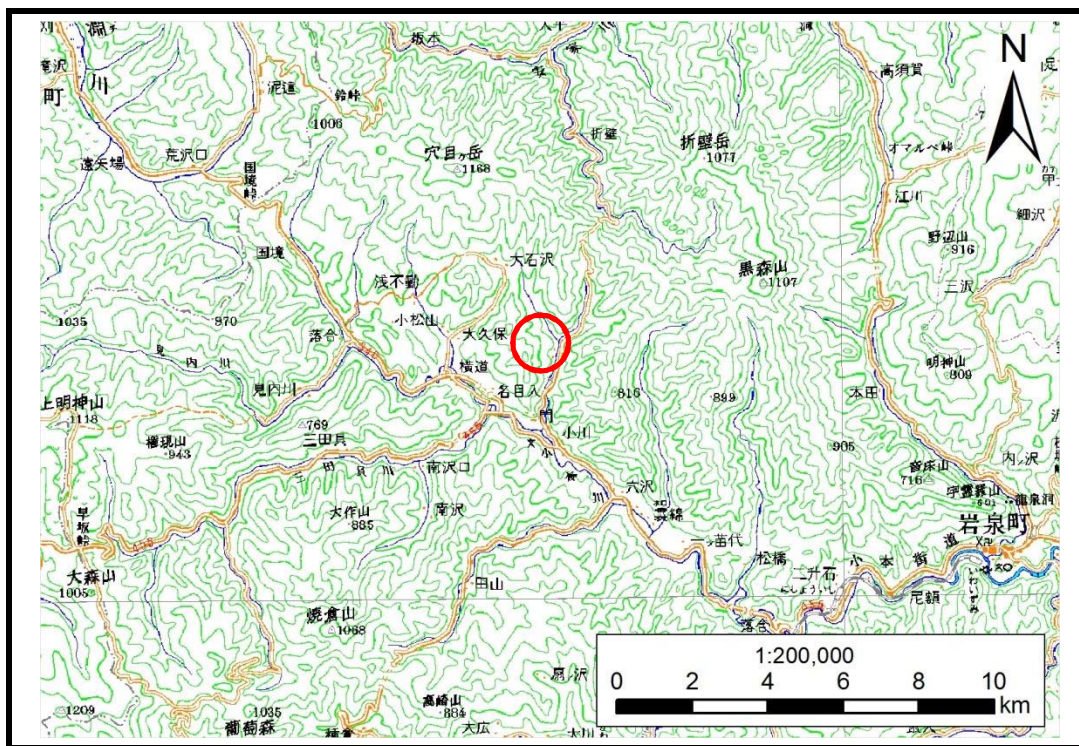


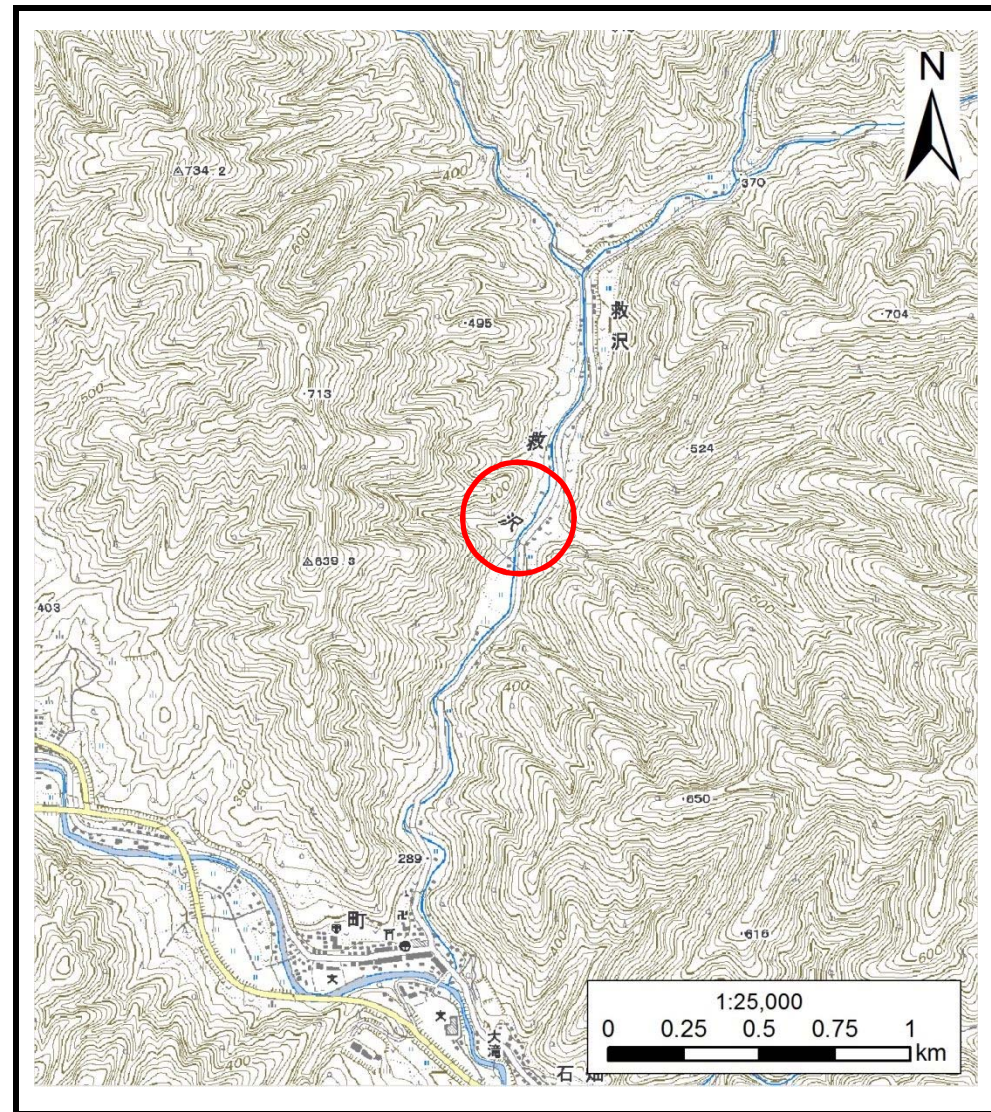
土砂災害防止に関する基礎調査(土石流)

表紙 位置,位置図

自然現象の種類	土石流
溪流番号	B061124
水系名	小本川
河川名	小本川
溪流名	町の沢
所在地	下閉伊郡岩泉町門町
調査機関	沿岸広域振興局土木部岩泉土木センター



位置図(S=1:200,000)



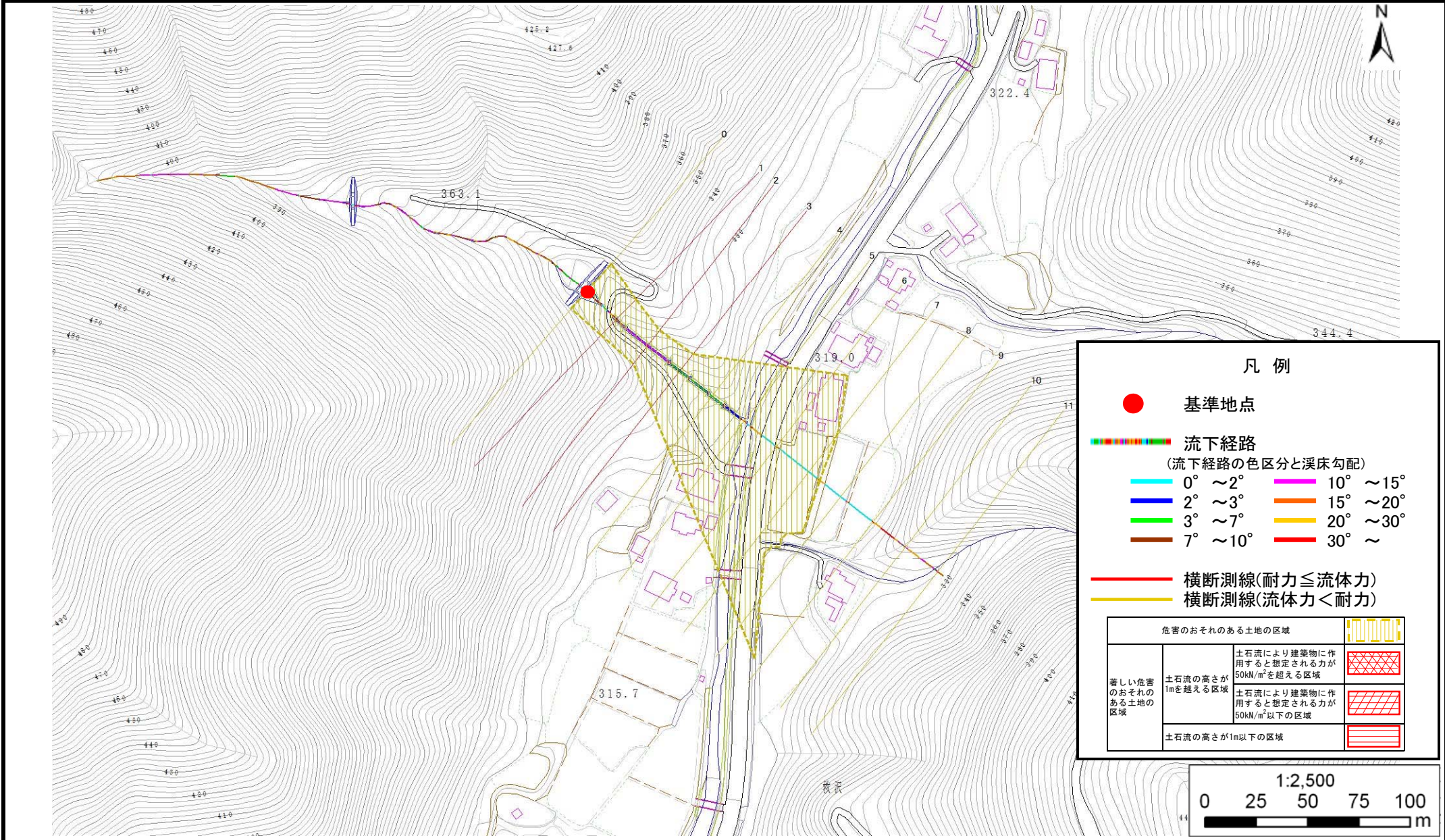
概況図(S=1:25,000)

土石流区域調書

様式3-1 危害のおそれのある土地、著しい危害のおそれのある土地の設定図

調査年度 平成28年度

溪流の位置 溪流番号 B061124 溪流名 町の沢 所在地 下関伊都岩泉町門町



土石流区域調書

様式3-2 建築物に作用すると想定される衝撃に関する事項

調査年度	平成28年度
------	--------

渓流の位置	溪流番号	B061124	溪流名	町の沢	所在地	下閉伊郡岩泉町門町
-------	------	---------	-----	-----	-----	-----------

横断測線番号	土石流の高さh(m)	土石流の流体力Fd(kN/m ²)	建築物の耐力P2(kN/m ²)	横断測線番号	土石流の高さh(m)	土石流の流体力Fd(kN/m ²)	建築物の耐力P2(kN/m ²)
No.0	0.44	15.37	15.44				
No.1	0.56	21.78	12.31				
No.2	0.65	26.19	10.97				
No.3	0.88	40.70	8.42				
No.4	0.43	14.92	15.62				
No.5	0.43	15.02	15.67				
No.6	0.32	7.70	20.88				
No.7	0.28	5.52	23.09				
No.8	0.26	3.81	24.68				
No.9	0.26	2.61	25.02				
No.10	0.32	0.98	20.70				
No.11	0.32	0.99	20.76				