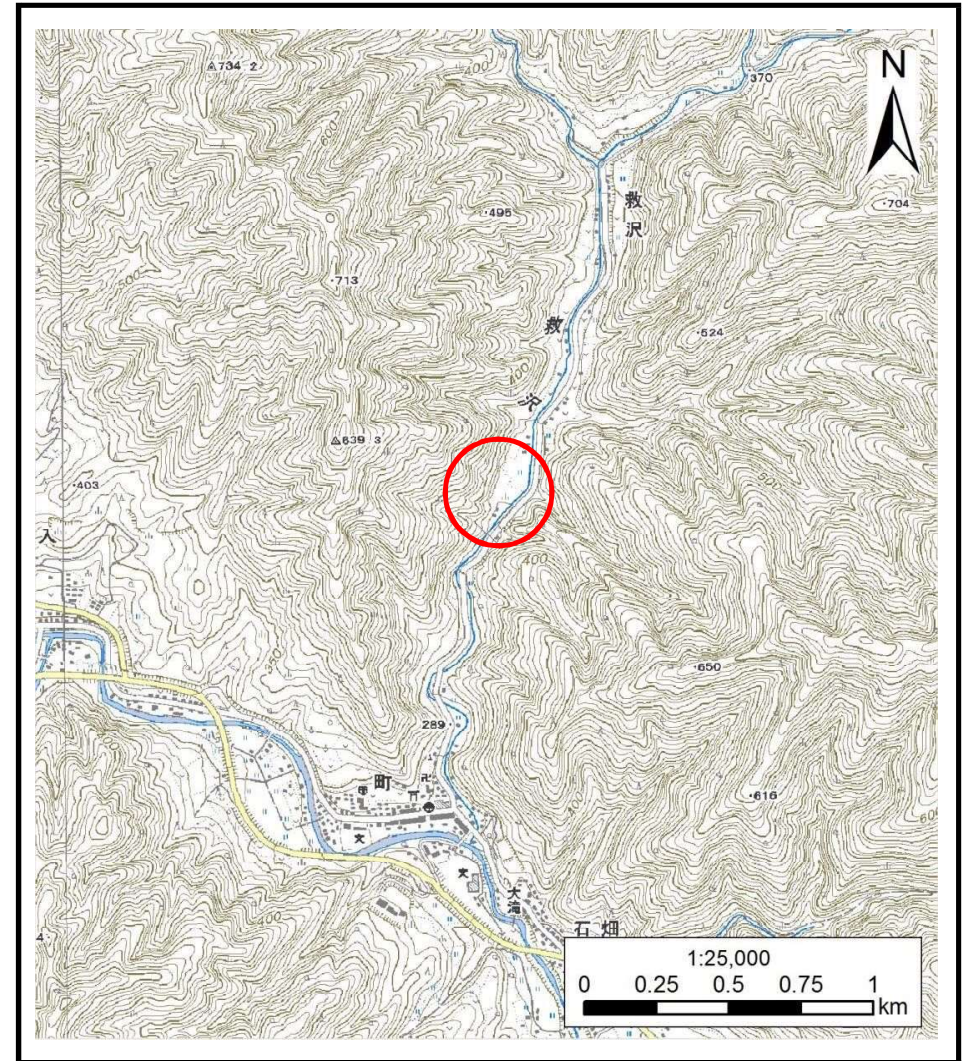


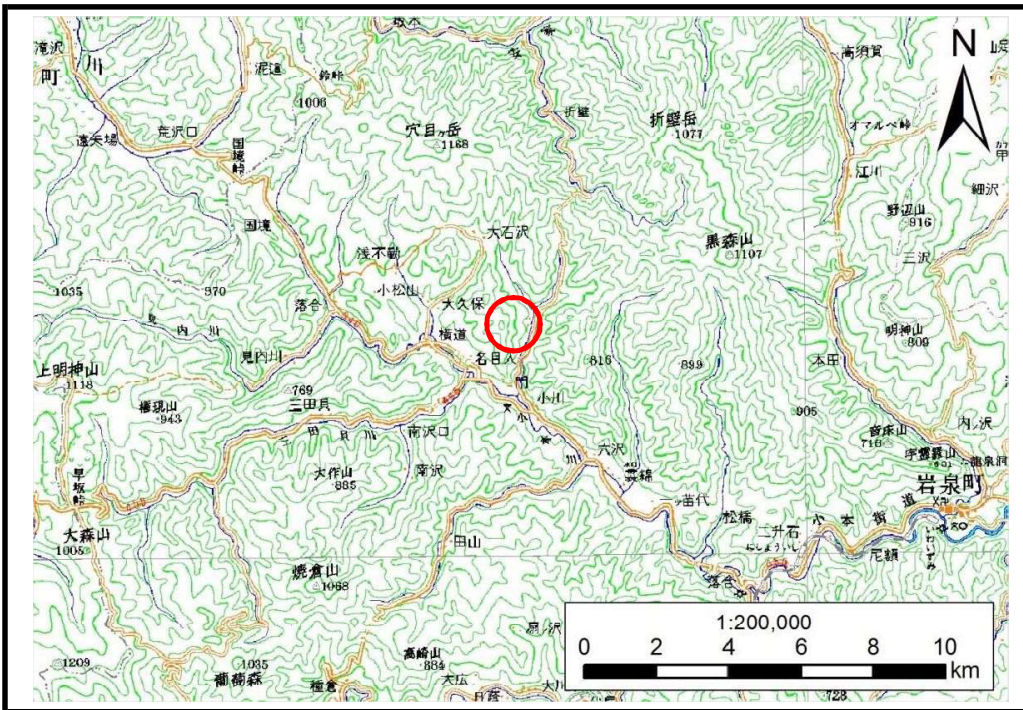
土砂災害防止に関する基礎調査(土石流)

表紙 位置,位置図

自然現象の種類	土石流
溪流番号	B061123
水系名	小本川
河川名	小本川
溪流名	救沢13
所在地	下閉伊郡岩泉町門滝の上
調査機関	沿岸広域振興局土木部岩泉土木センター



概況図(S=1:25,000)



位置図(S=1:200,000)

土石流区域調査

様式3-1 危害のおそれのある土地、著しい危害のおそれのある土地の設定図

調査年度

平成28年度

溪流の位置 | 溪流番号 | B061123 | 溪流名 | 救沢13 | 所在地 | 下閉伊郡岩泉町門滝ノ上

