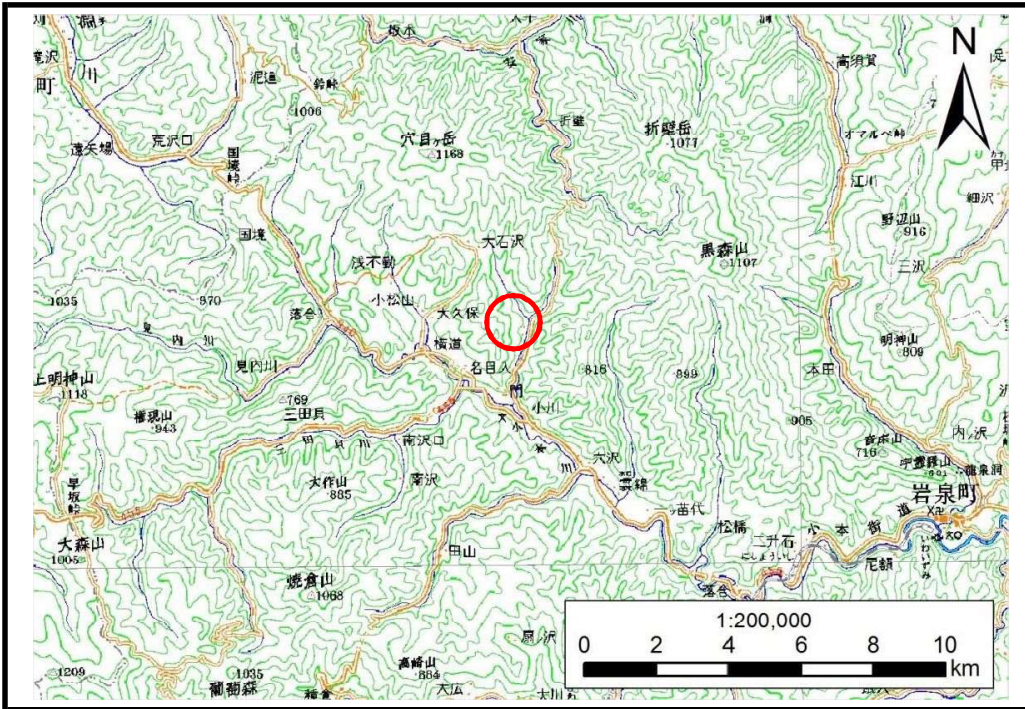


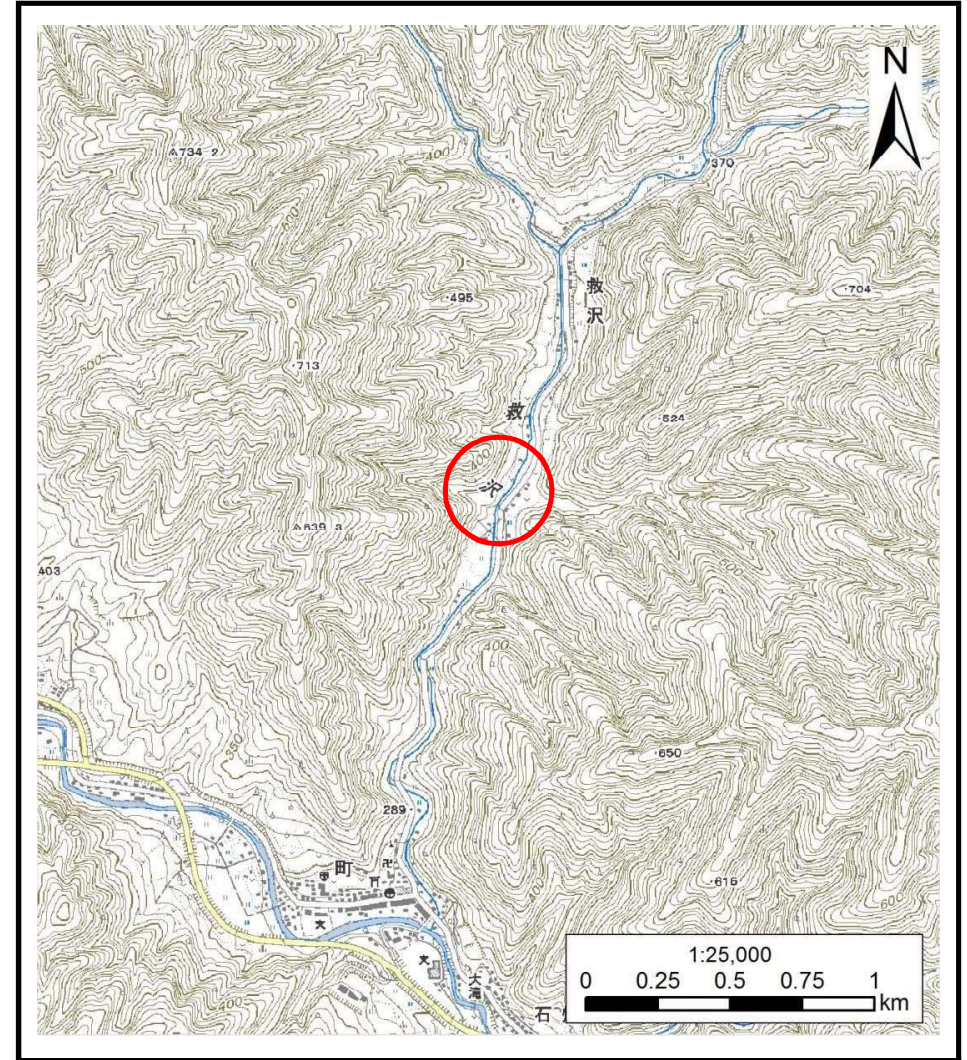
土砂災害防止に関する基礎調査(土石流)

表紙 位置,位置図

| | |
|---------|--------------------|
| 自然現象の種類 | 土石流 |
| 溪流番号 | B061122 |
| 水系名 | 小本川 |
| 河川名 | 小本川 |
| 溪流名 | 救沢12 |
| 所在地 | 下閉伊郡岩泉町門滝の上 |
| 調査機関 | 沿岸広域振興局土木部岩泉土木センター |



位置図(S=1:200,000)



概況図(S=1:25,000)

土石流区域調査

様式3-1 危害のおそれのある土地、著しい危害のおそれのある土地の設定図

調査年度

平成28年度

溪流の位置

溪流番号

B061122

溪流名

救沢12

所在地

下閉伊郡岩泉町門滝ノ上

