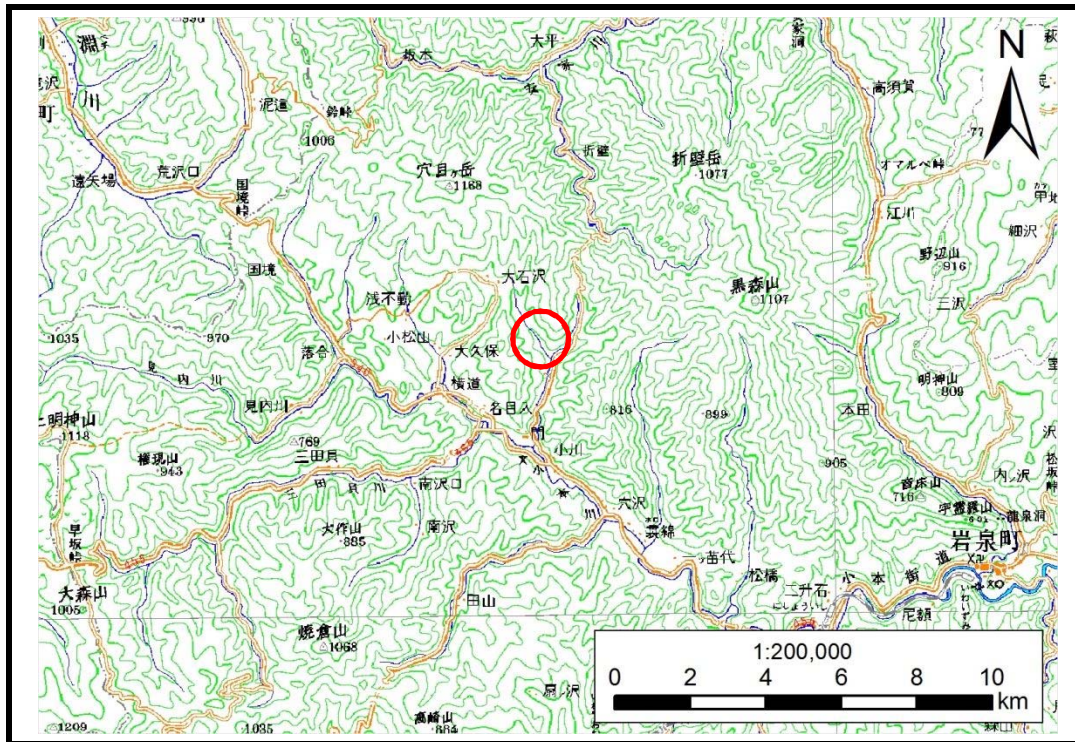


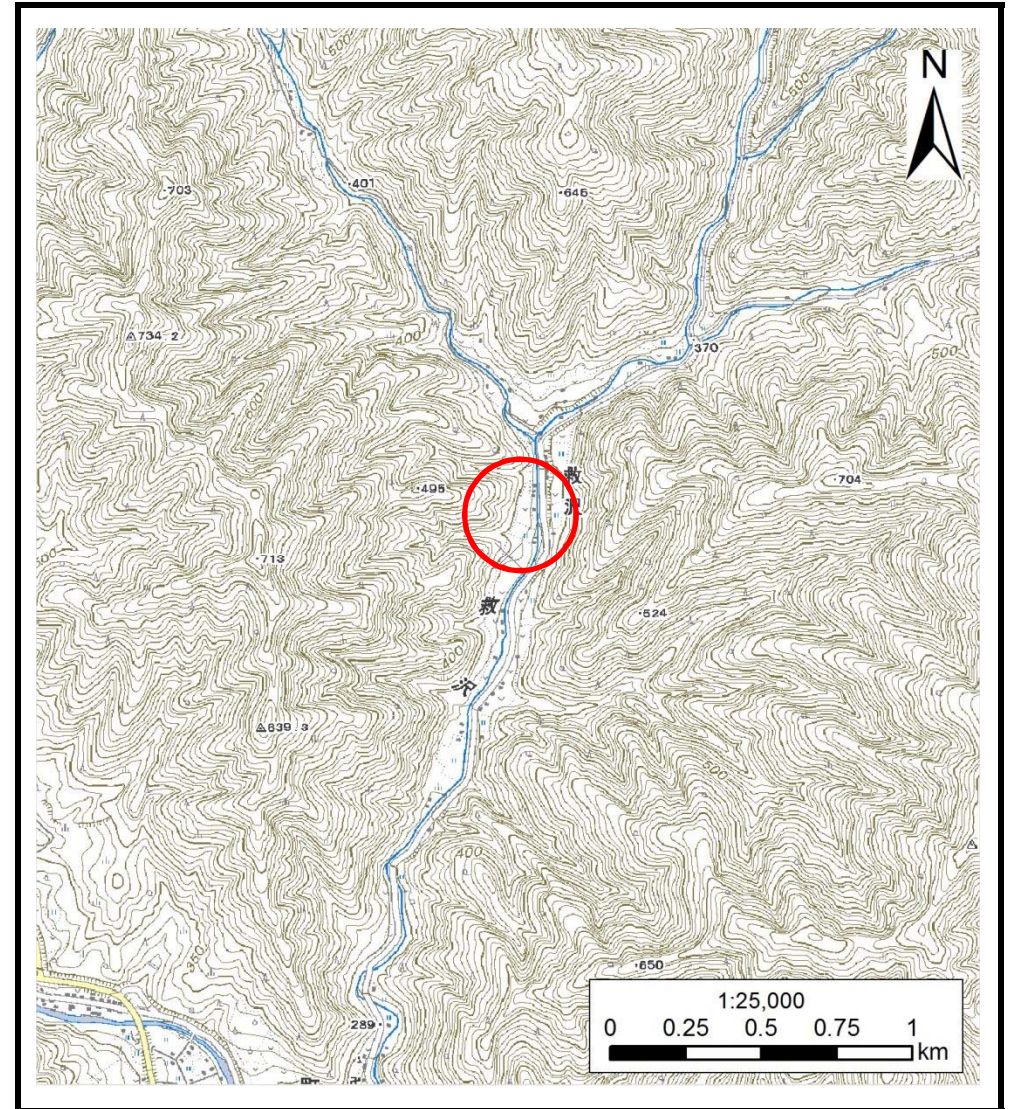
# 土砂災害防止に関する基礎調査(土石流)

表紙 位置,位置図

自然現象の種類	土石流
溪流番号	B061120
水系名	小本川
河川名	小本川
溪流名	救沢10
所在地	下閉伊郡岩泉町門上救沢
調査機関	沿岸広域振興局土木部岩泉土木センター



位置図(S=1:200,000)



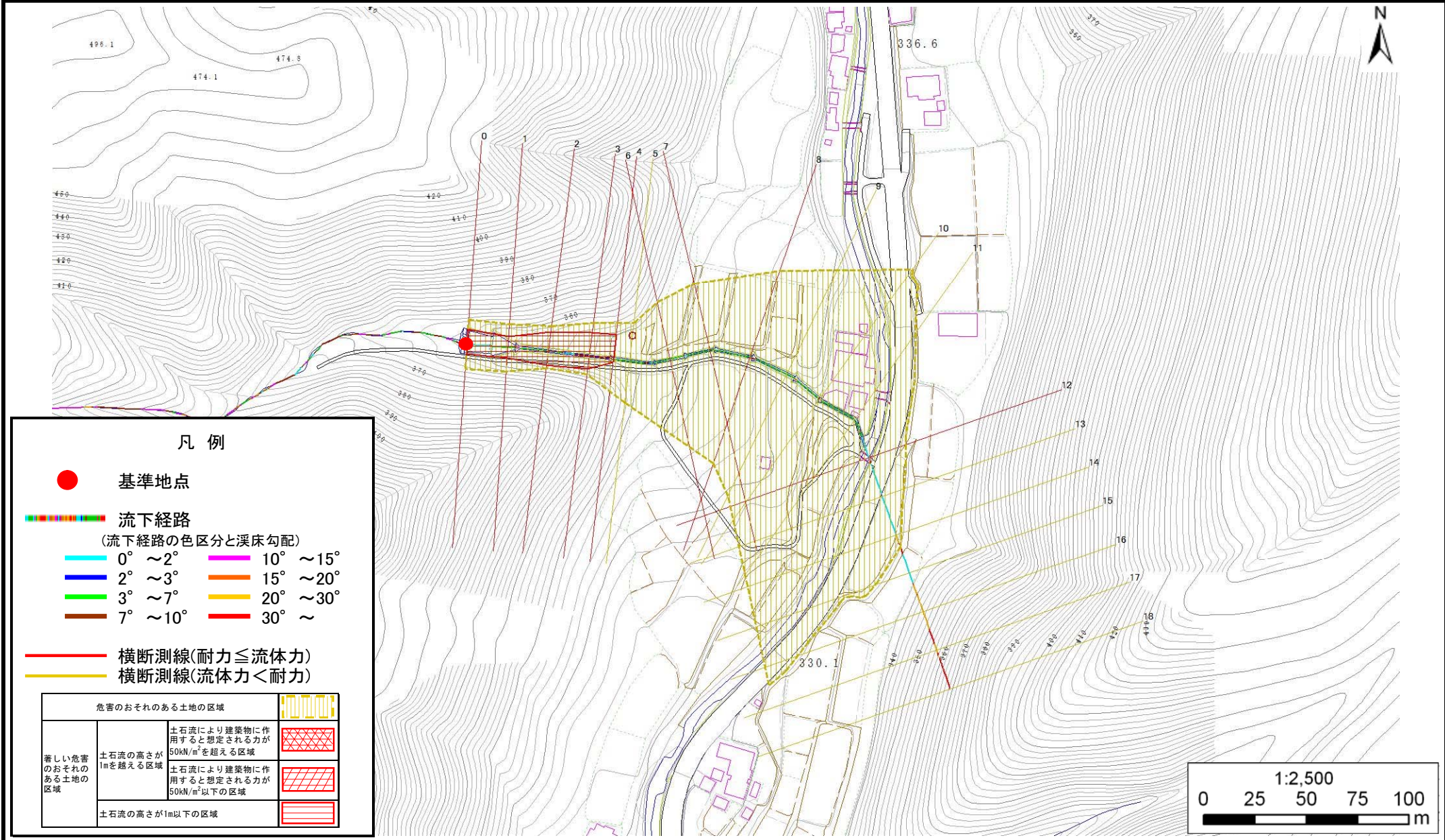
概況図(S=1:25,000)

# 土石流区域調書

様式3-1 危害のおそれのある土地、著しい危害のおそれのある土地の設定図

調査年度 平成28年度

溪流の位置 溪流番号 B061120 溪流名 救沢10 所在地 下関伊都岩泉町門上救沢



# 土石流区域調書

様式3-2 建築物に作用すると想定される衝撃に関する事項

調査年度	平成28年度
所在地	下閉伊郡岩泉町門上救沢

溪流の位置	溪流番号	B061120	溪流名	救沢10	所在地	下閉伊郡岩泉町門上救沢
-------	------	---------	-----	------	-----	-------------

横断測線番号	土石流の高さh(m)	土石流の流体力Fd(kN/m <sup>2</sup> )	建築物の耐力P2(kN/m <sup>2</sup> )	横断測線番号	土石流の高さh(m)	土石流の流体力Fd(kN/m <sup>2</sup> )	建築物の耐力P2(kN/m <sup>2</sup> )
No.0	0.90	23.62	8.33				
No.1	0.96	25.04	7.88				
No.2	0.74	17.72	9.77				
No.3	0.69	14.85	10.40				
No.4	0.79	18.34	9.21				
No.5	0.56	11.22	12.32				
No.6	0.89	18.94	8.35				
No.7	0.89	18.80	8.41				
No.8	0.94	20.76	7.99				
No.9	0.57	10.06	12.26				
No.10	0.56	10.42	12.45				
No.11	0.57	10.07	12.27				
No.12	0.87	16.94	8.52				
No.13	0.59	7.39	11.83				
No.14	0.60	6.53	11.73				
No.15	0.67	3.76	10.66				
No.16	2.10	0.29	4.79				
No.17	0.00	0.00	0.00				
No.18	0.00	0.00	0.00				