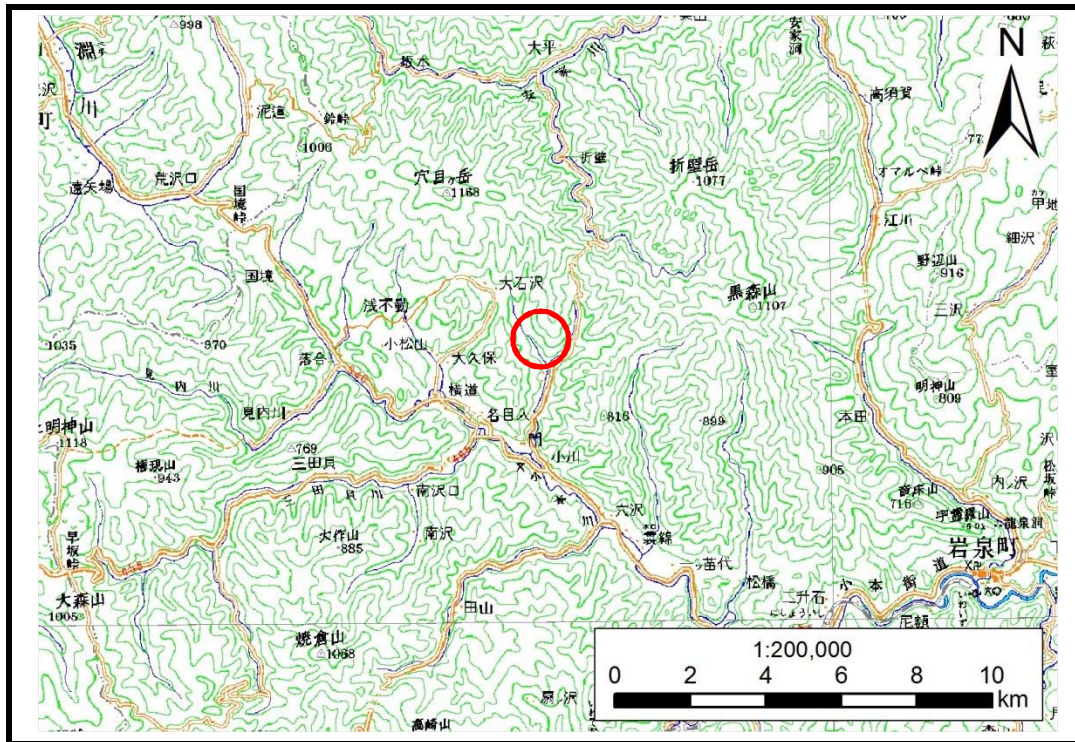


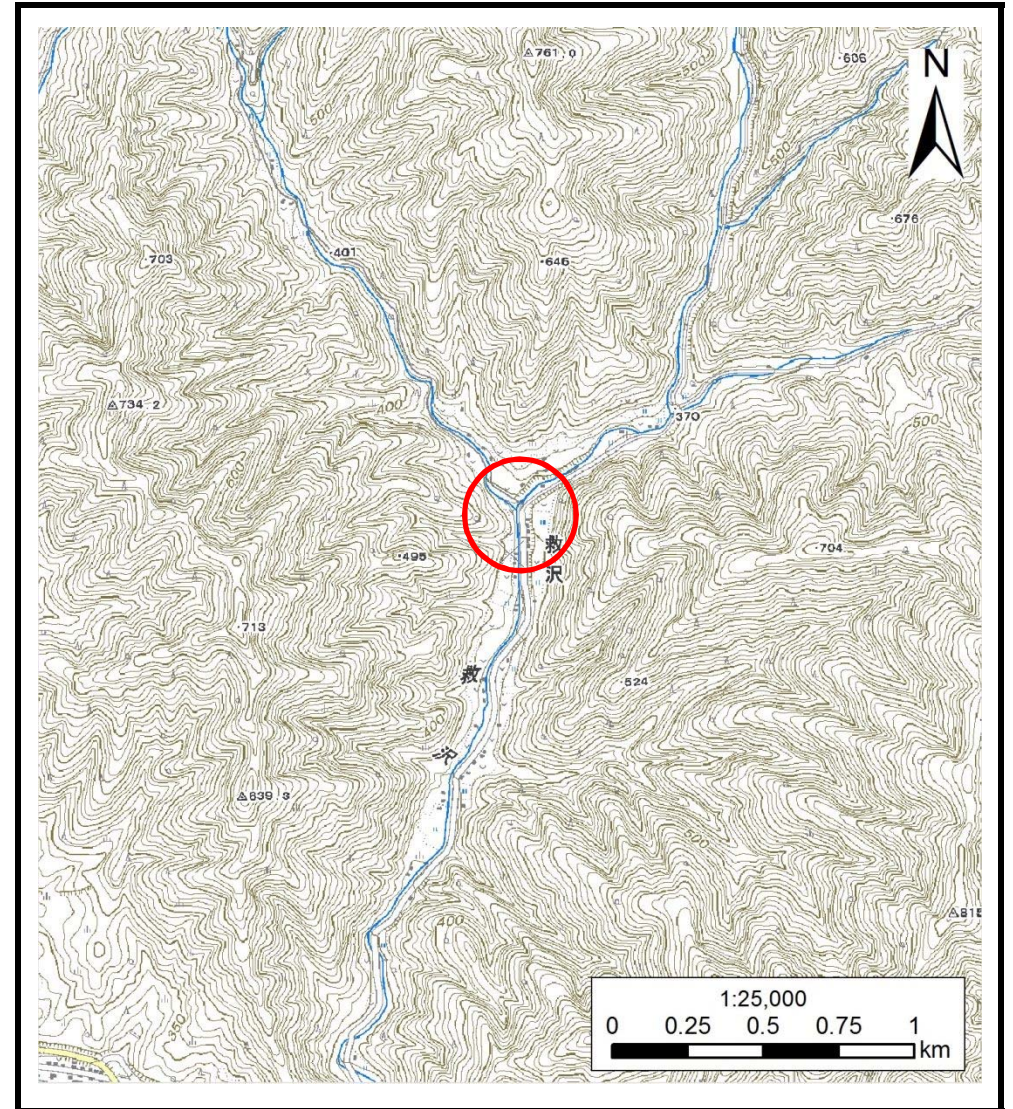
土砂災害防止に関する基礎調査(土石流)

表紙 位置,位置図

自然現象の種類	土石流
溪流番号	B061119
水系名	小本川
河川名	小本川
溪流名	救沢9
所在地	下閉伊郡岩泉町門上救沢
調査機関	沿岸広域振興局土木部岩泉土木センター



位置図(S=1:200,000)



概況図(S=1:25,000)

土石流区域調書

様式3-1 危害のおそれのある土地、著しい危害のおそれのある土地の設定図

調査年度

平成28年度

溪流の位置

溪流番号

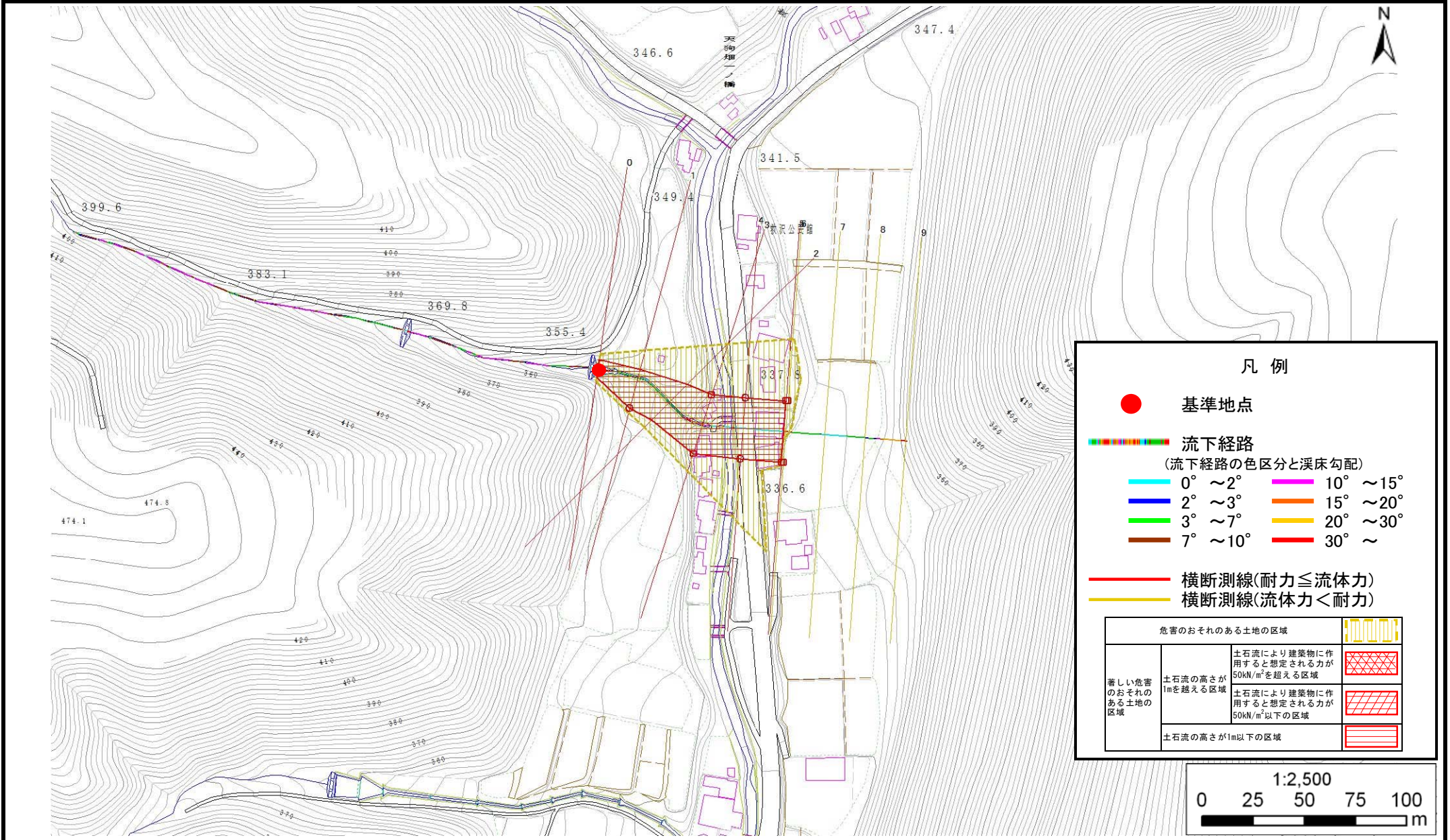
B061119

溪流名

救沢9

所在地

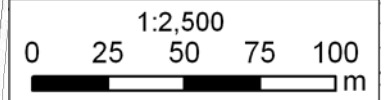
下関伊都岩泉町門上救沢



凡例

- 基準地点
- 流下経路
(流下経路の色区分と渓床勾配)
- 0° ~ 2° — 10° ~ 15°
- 2° ~ 3° — 15° ~ 20°
- 3° ~ 7° — 20° ~ 30°
- 7° ~ 10° — 30° ~
- 横断測線(耐力 ≤ 流体力)
- 横断測線(流体力 < 耐力)

危険のおそれのある土地の区域		
著しい危害のおそれのある土地の区域	土石流の高さが1mを超える区域	
	土石流により建築物に作用すると想定される力が50kN/m ² を超える区域	
	土石流により建築物に作用すると想定される力が50kN/m ² 以下の区域	
土石流の高さが1m以下の区域		



土石流区域調査書

様式3-2 建築物に作用すると想定される衝撃に関する事項

調査年度	平成28年度
------	--------

渓流の位置	渓流番号	B061119	渓流名	救沢9	所在地	下閉伊郡岩泉町門上救沢	
横断測線番号	土石流の高さh(m)	土石流の流体力Fd(kN/m ²)	建築物の耐力P2(kN/m ²)	横断測線番号	土石流の高さh(m)	土石流の流体力Fd(kN/m ²)	建築物の耐力P2(kN/m ²)
No.0	1.34	42.90	6.16				
No.1	0.62	15.57	11.36				
No.2	0.70	17.13	10.23				
No.3	0.61	14.84	11.46				
No.4	0.61	13.40	11.54				
No.5	0.60	12.11	11.72				
No.6	0.59	11.51	11.80				
No.7	0.59	6.70	11.93				
No.8	0.60	5.35	11.64				
No.9	0.83	1.91	8.88				