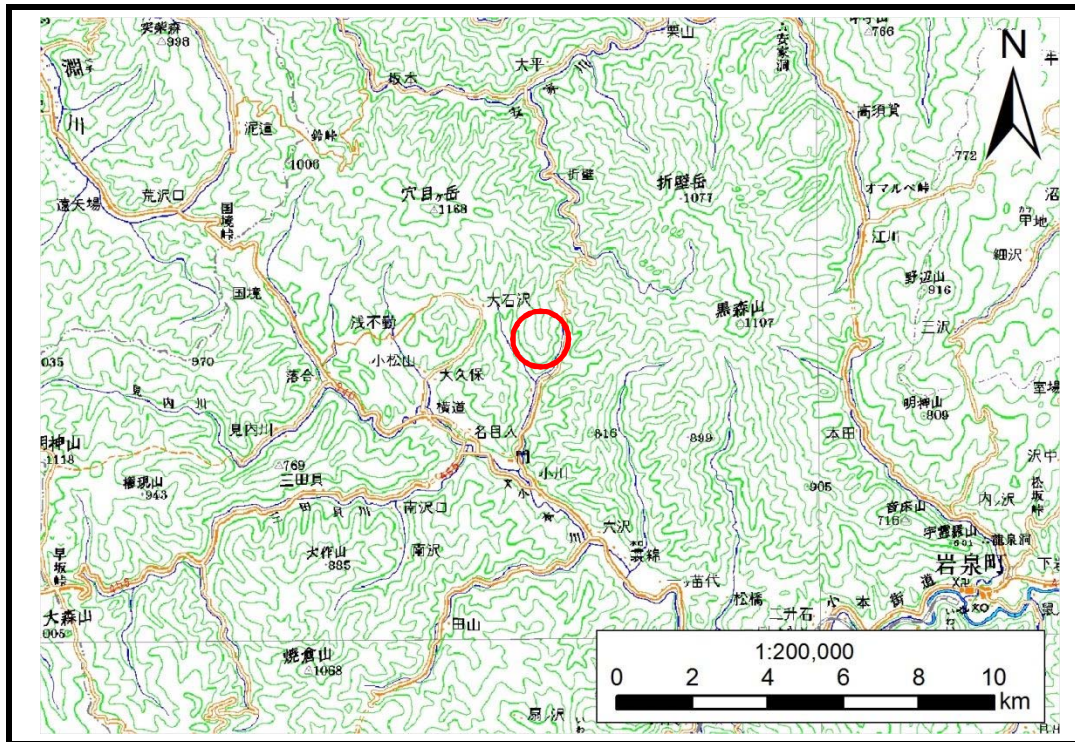


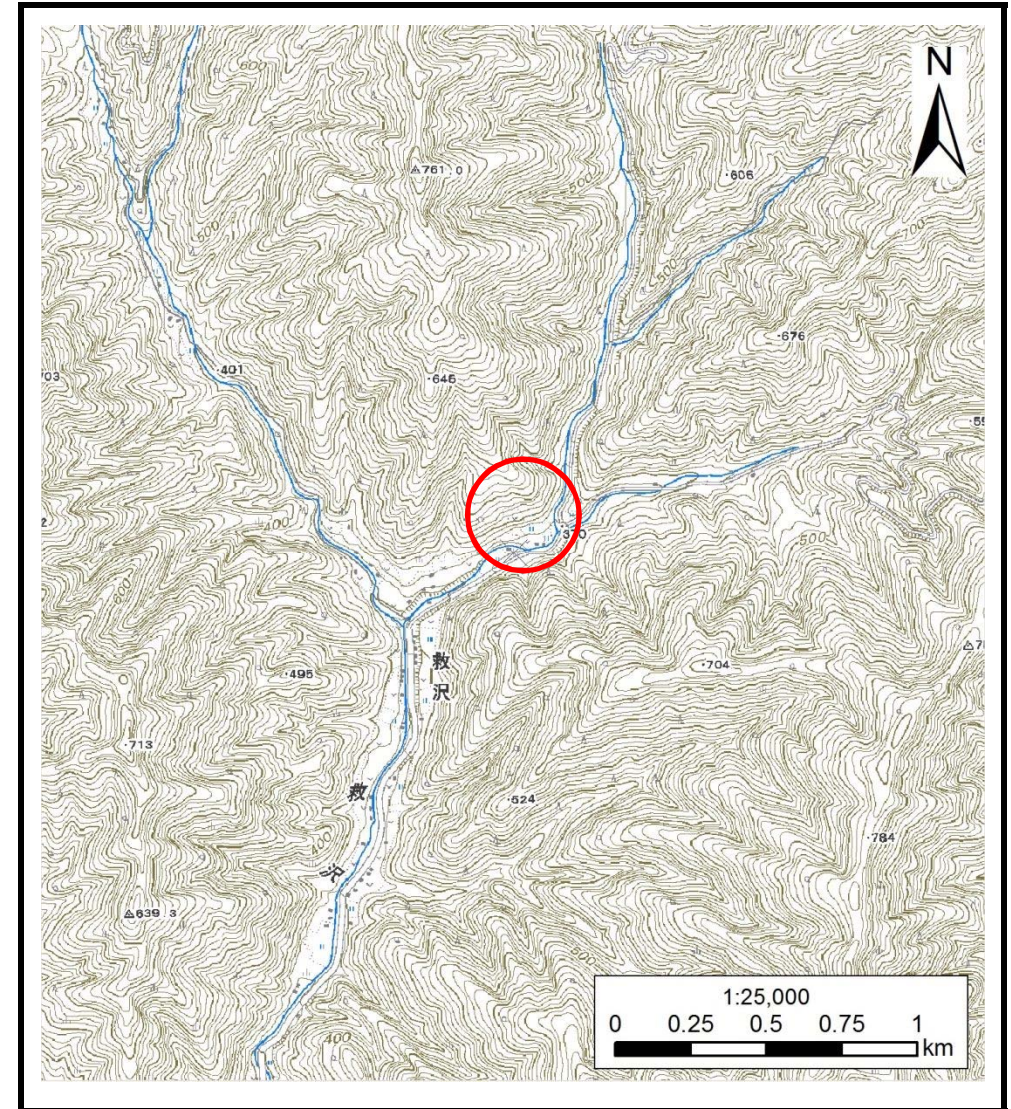
# 土砂災害防止に関する基礎調査(土石流)

表紙 位置,位置図

自然現象の種類	土石流
溪流番号	B061117
水系名	小本川
河川名	小本川
溪流名	小屋敷の沢4
所在地	下閉伊郡岩泉町岩泉小屋敷
調査機関	沿岸広域振興局土木部岩泉土木センター



位置図(S=1:200,000)



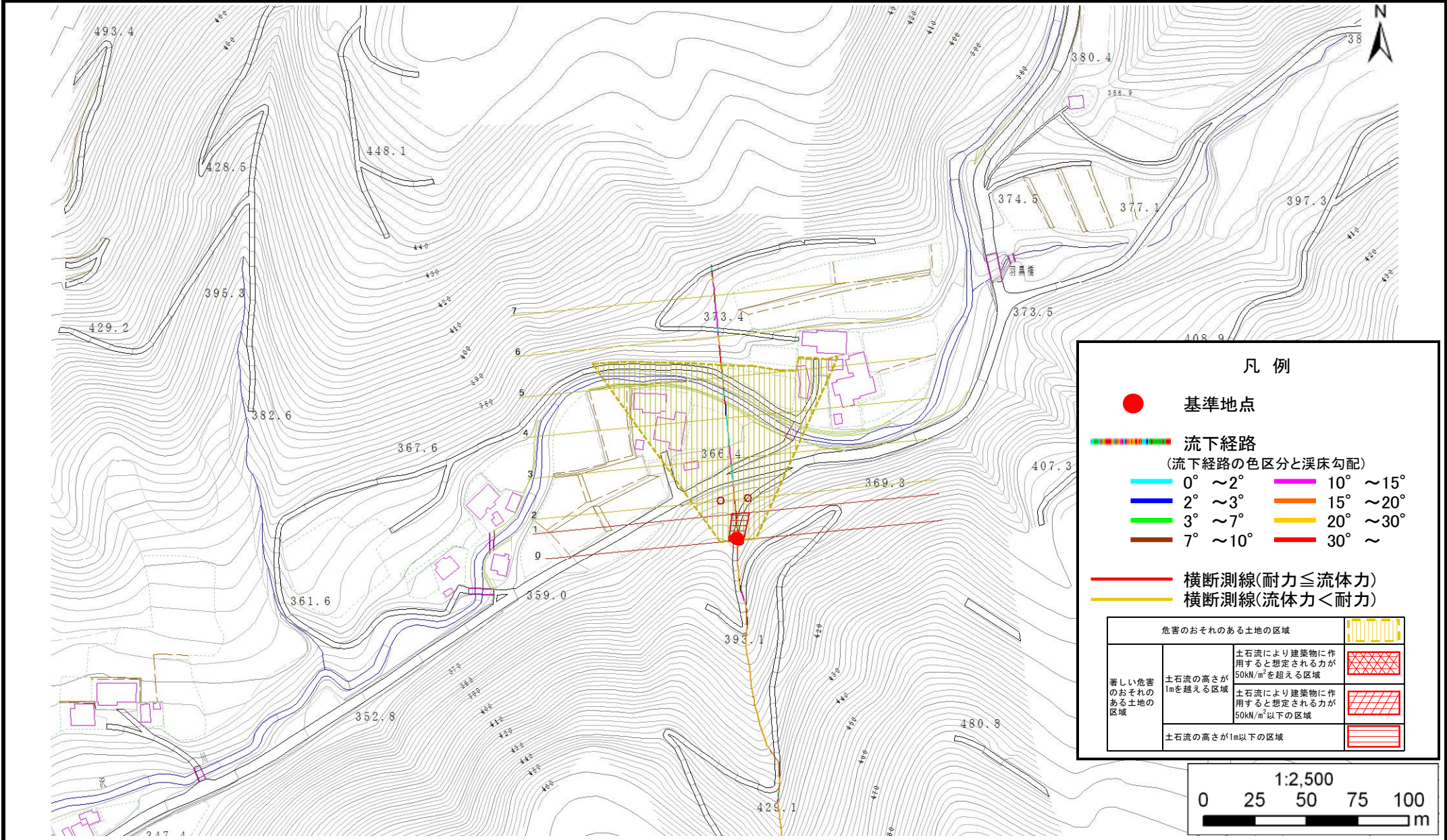
概況図(S=1:25,000)

# 土石流区域調書

様式3-1 危害のおそれのある土地、著しい危害のおそれのある土地の設定図

調査年度 平成28年度

溪流の位置 溪流番号 B061117 溪流名 小屋敷の沢4 所在地 下関伊都岩泉町岩泉小屋敷



# 土石流区域調査

様式3-2 建築物に作用すると想定される衝撃に関する事項

調査年度	平成28年度
------	--------

渓流の位置	渓流番号	B061117	渓流名	小屋敷の沢4	所在地	下閉伊郡岩泉町岩泉小屋敷	
横断測線番号	土石流の高さh(m)	土石流の流体力Fd (kN/m <sup>2</sup> )	建築物の耐力P2(kN/m <sup>2</sup> )	横断測線番号	土石流の高さh(m)	土石流の流体力Fd (kN/m <sup>2</sup> )	建築物の耐力P2(kN/m <sup>2</sup> )
No.0	0.42	26.42	16.09				
No.1	0.39	22.40	17.34				
No.2	0.29	15.20	22.28				
No.3	0.30	14.69	21.92				
No.4	0.31	13.77	21.26				
No.5	0.32	12.90	20.62				
No.6	0.17	3.60	37.97				
No.7	0.13	1.67	47.47				