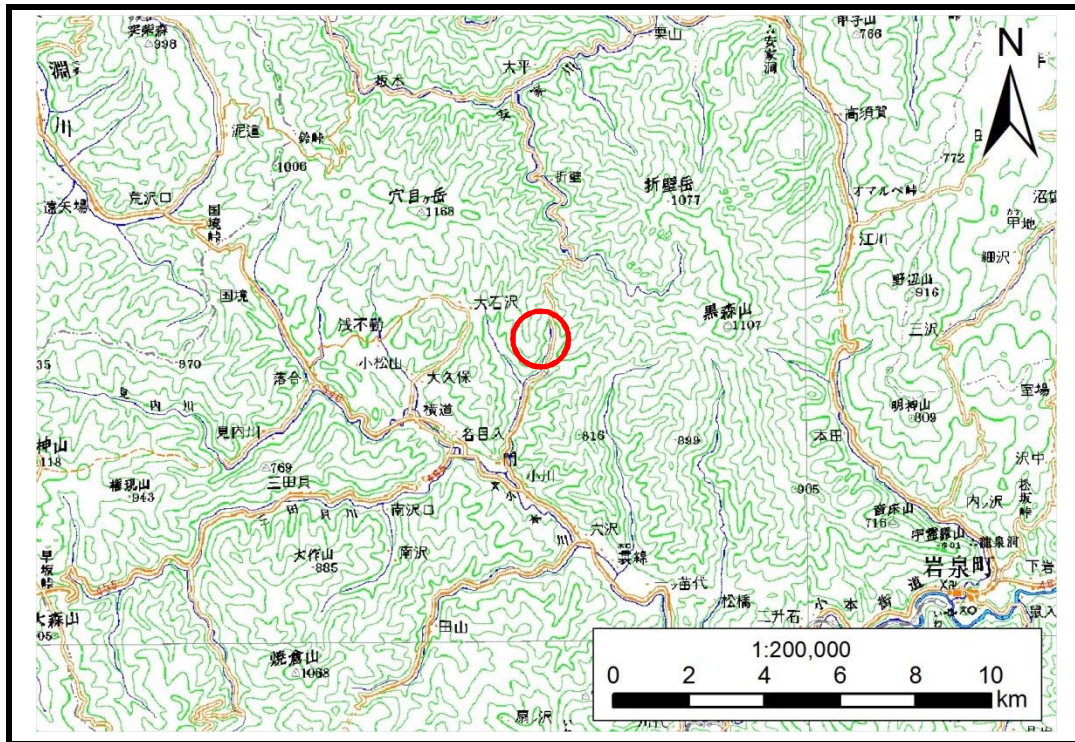


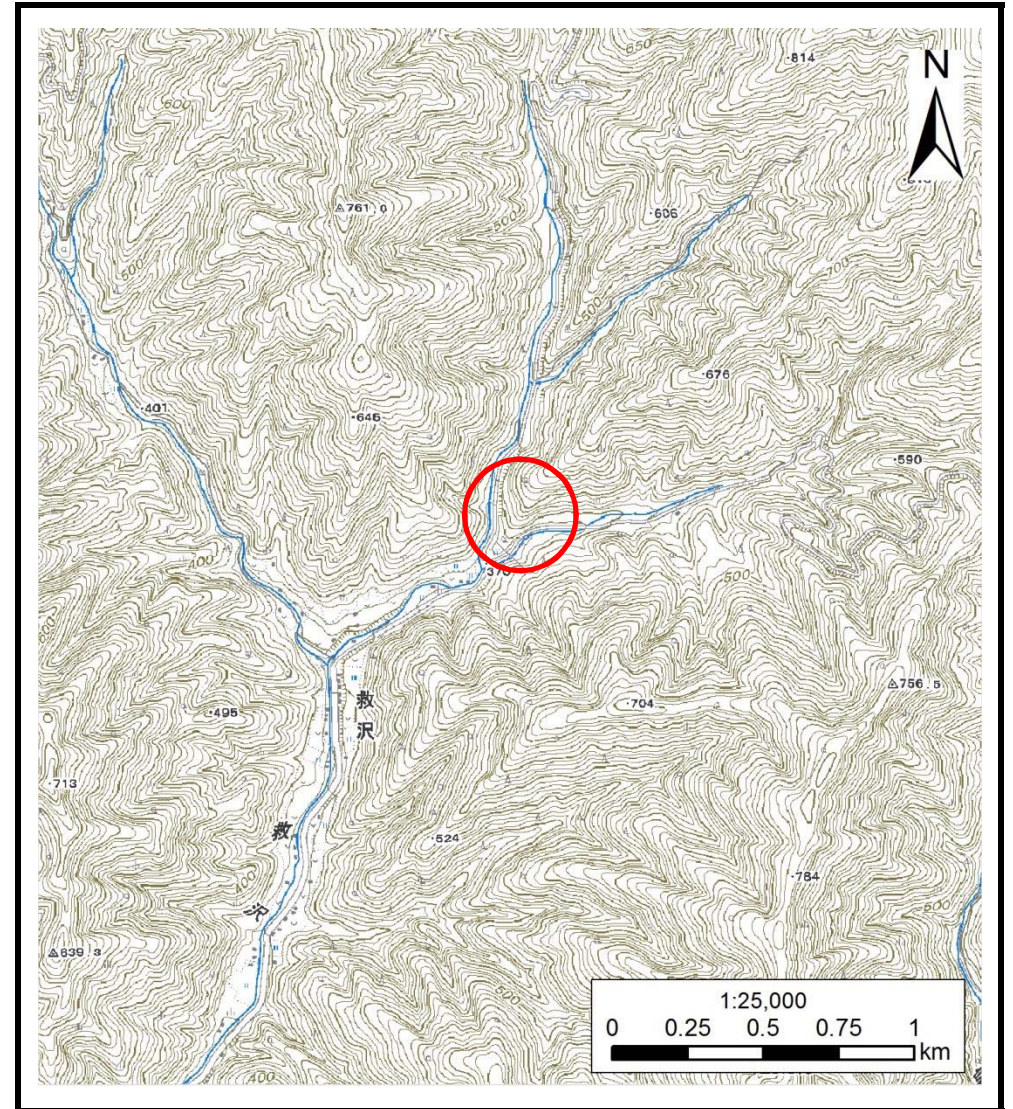
土砂災害防止に関する基礎調査(土石流)

表紙 位置,位置図

自然現象の種類	土石流
溪流番号	B061116
水系名	小本川
河川名	小本川
溪流名	救沢7
所在地	下閉伊郡岩泉町門上救沢
調査機関	沿岸広域振興局土木部岩泉土木センター



位置図(S=1:200,000)



概況図(S=1:25,000)

土石流区域調書

様式3-1 危害のおそれのある土地、著しい危害のおそれのある土地の設定図

調査年度

平成28年度

溪流の位置

溪流番号

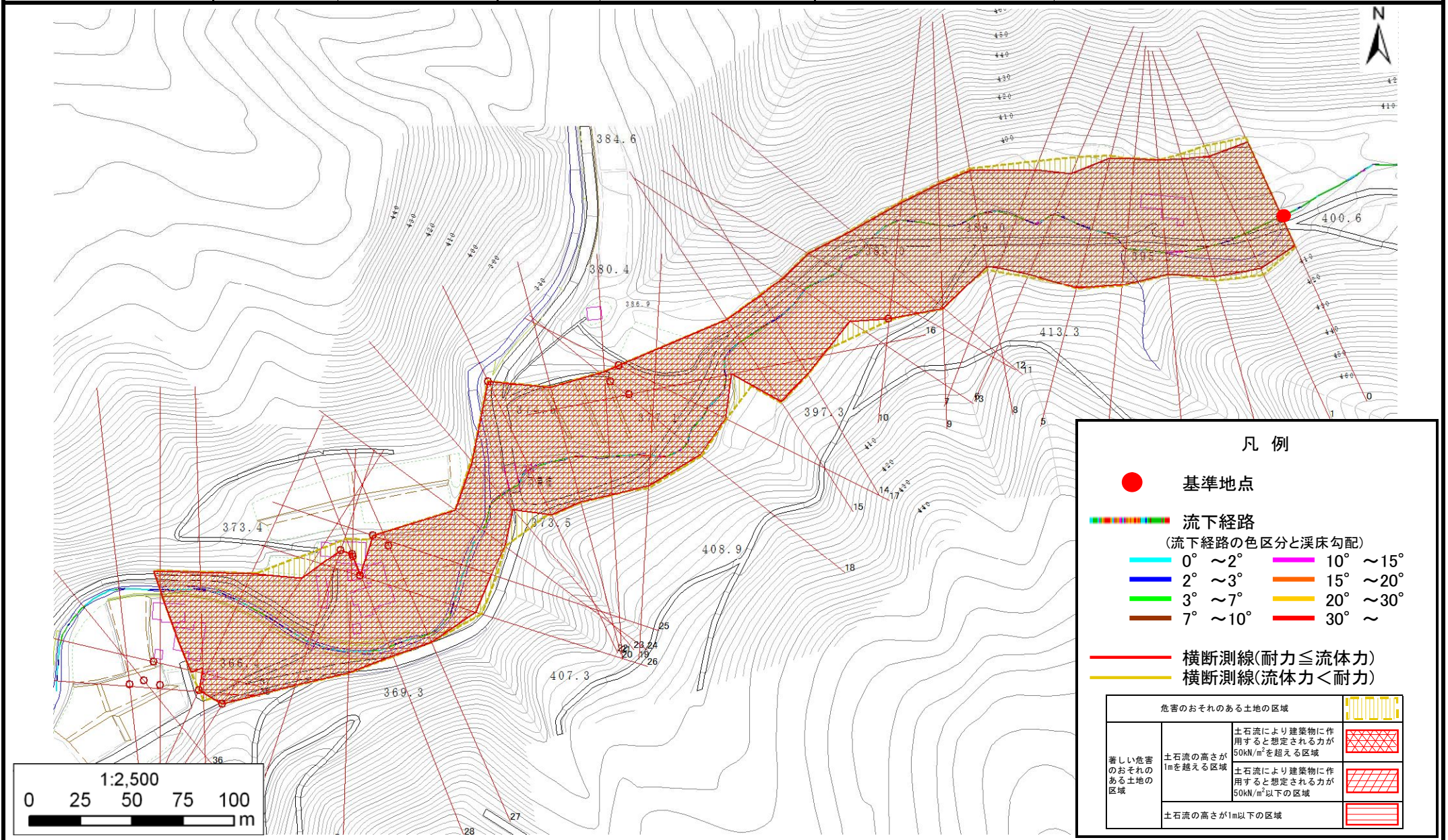
B061116

溪流名

救沢7

所在地

下関伊都岩泉町門上救沢



土石流区域調査

様式3-2 建築物に作用すると想定される衝撃に関する事項

調査年度	平成28年度
所在地	下閉伊郡岩泉町門上救沢

横断測線番号	土石流の高さh(m)	土石流の流体力Fd(kN/m ²)	建築物の耐力P2(kN/m ²)	横断測線番号	土石流の高さh(m)	土石流の流体力Fd(kN/m ²)	建築物の耐力P2(kN/m ²)
No.0	2.26	32.76	4.67	No.27	1.70	16.01	5.31
No.1	2.21	27.26	4.70	No.28	1.72	15.56	5.27
No.2	2.25	26.01	4.67	No.29	1.64	17.17	5.42
No.3	2.27	29.09	4.66	No.30	1.82	13.55	5.12
No.4	2.13	26.79	4.77	No.31	1.87	12.25	5.04
No.5	2.09	25.01	4.80	No.32	1.85	12.64	5.08
No.6	2.37	29.40	4.60	No.33	2.95	20.32	4.50
No.7	2.42	30.43	4.58	No.34	2.01	10.53	4.88
No.8	2.54	32.42	4.53	No.35	2.01	10.63	4.89
No.9	2.20	26.06	4.71	No.36	1.98	10.94	4.92
No.10	1.67	17.61	5.36	No.37	1.95	11.23	4.95
No.11	2.43	28.23	4.57	No.38	2.76	17.15	4.50
No.12	2.37	30.16	4.61				
No.13	2.95	34.60	4.50				
No.14	2.72	29.67	4.50				
No.15	2.53	29.86	4.54				
No.16	1.67	17.11	5.36				
No.17	1.67	17.14	5.37				
No.18	1.68	16.95	5.35				
No.19	2.62	24.29	4.52				
No.20	2.15	25.09	4.75				
No.21	2.11	27.86	4.78				
No.22	1.65	17.00	5.41				
No.23	3.23	43.84	4.50				
No.24	3.22	45.49	4.50				
No.25	1.66	16.75	5.38				
No.26	1.69	16.10	5.32				