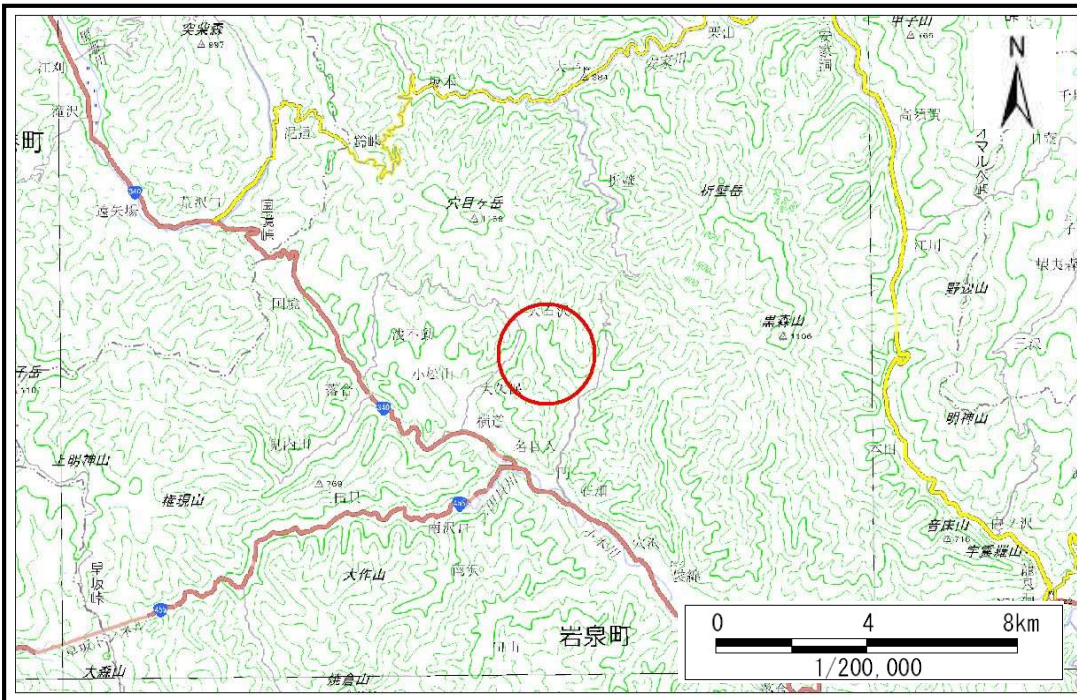


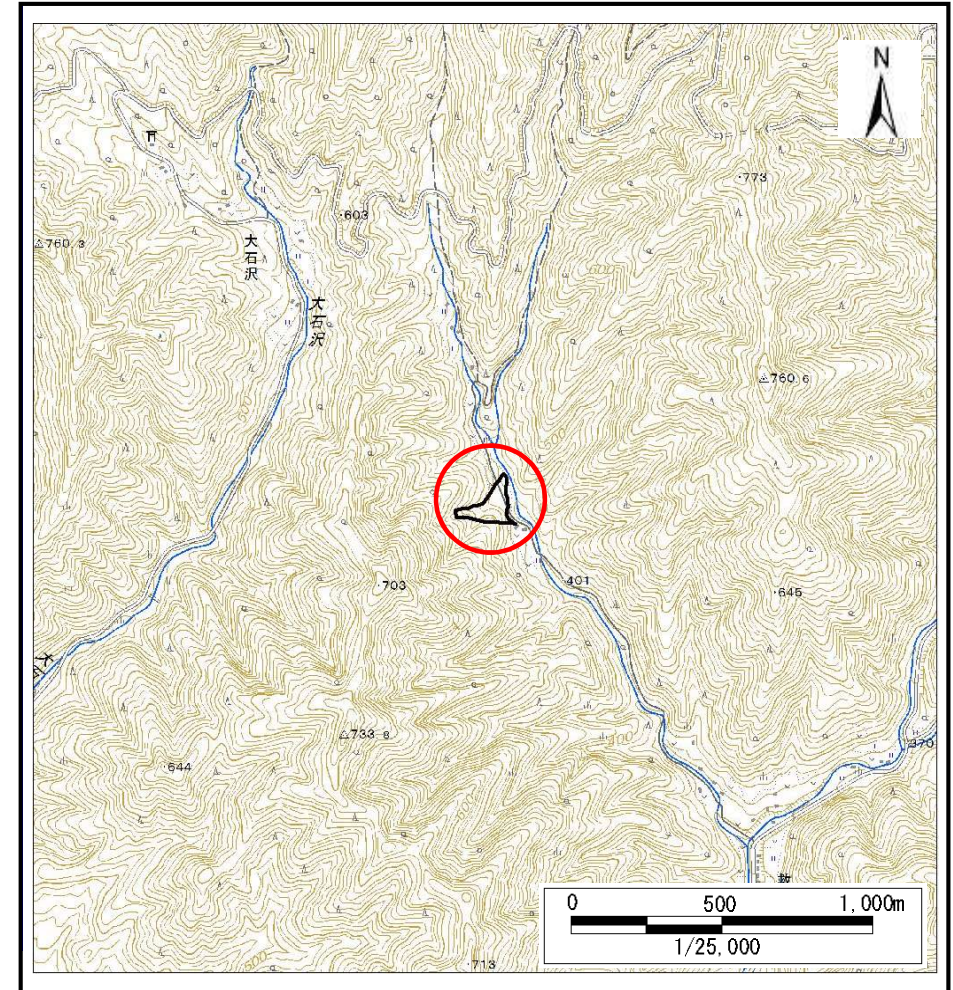
土砂災害防止に関する基礎調査(土石流)

表紙 概況,位置図

自然現象の種類	土石流
溪流番号	B061113-2
水系名	小本川
河川名	小本川
溪流名	救沢4-2
所在	岩泉町門上救沢
調査機関	岩手県沿岸広域振興局岩泉土木センター



概況図(S=1:200,000)



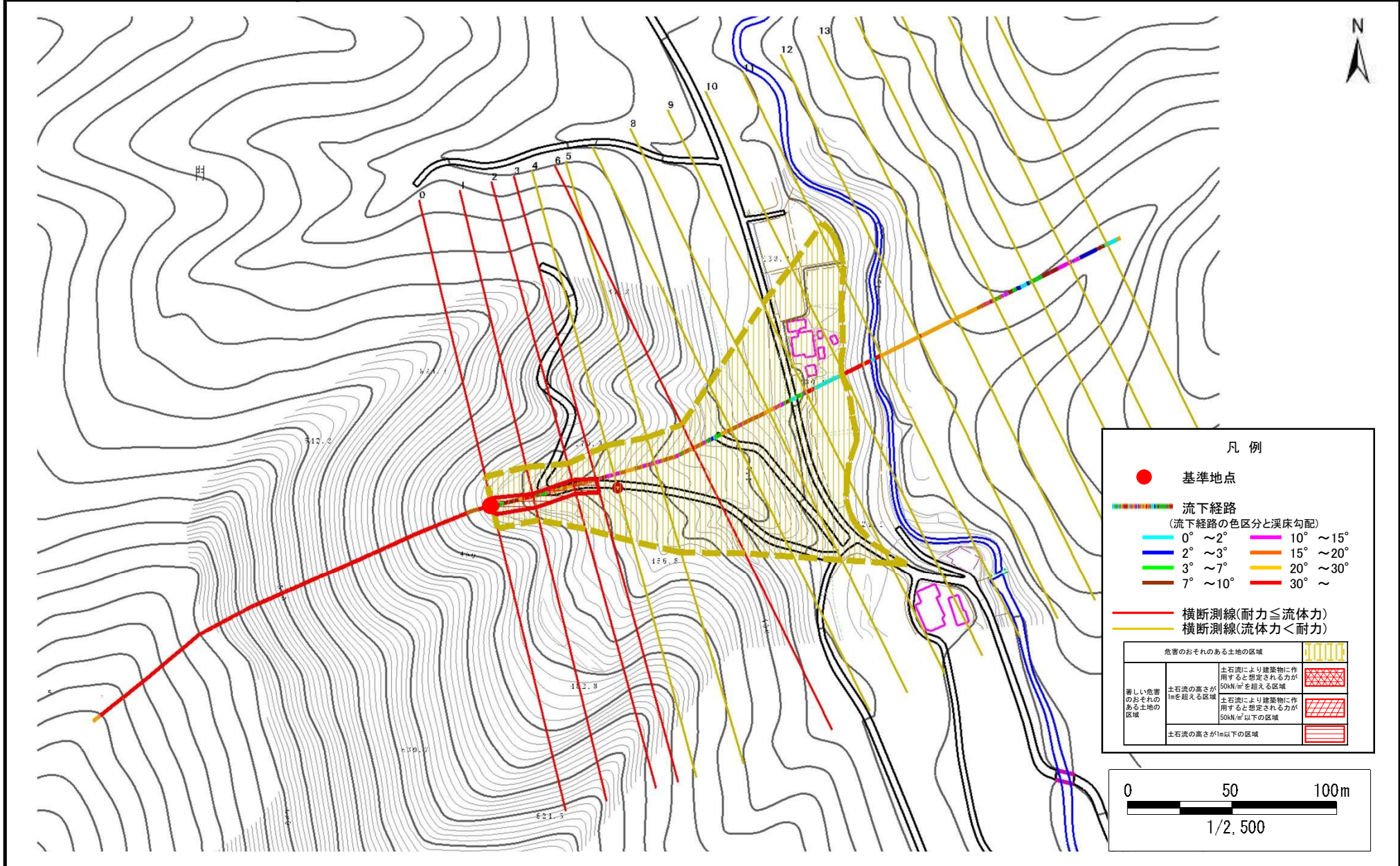
位置図(S=1:25,000)

土石流区域調査

様式3-1 危害のおそれのある土地、著しい危害のおそれのある土地の設定図

調査年度 平成28年度

溪流の位置 溪流番号 B061113-2 溪流名 救沢4-2 所在地 岩泉町門上救沢



土石流区域調書

様式3-2 建築物に作用すると想定される衝撃に関する事項

調査年度	平成28年度
------	--------

渓流の位置	溪流番号	B061113-2	溪流名	救沢4-2	所在地	岩泉町門上救沢	
横断測線番号	土石流の高さh(m)	土石流の流体力Fd(kN/m ²)	建築物の耐力P2(kN/m ²)	横断測線番号	土石流の高さh(m)	土石流の流体力Fd(kN/m ²)	建築物の耐力P2(kN/m ²)
No.0	0.34	29.77	19.22				
No.1	0.40	34.39	16.89				
No.2	0.40	32.71	16.86				
No.3	0.40	31.66	16.81				
No.4	0.27	18.12	24.21				
No.5	0.28	17.26	23.65				
No.6	0.41	26.43	16.55				
No.7	0.29	15.39	22.40				
No.8	0.30	14.60	21.86				
No.9	0.31	13.56	21.10				
No.10	0.33	12.42	20.25				
No.11	0.27	8.50	24.48				
No.12	0.14	2.12	45.26				
No.13	0.13	0.93	48.47				
No.14	0.15	0.42	41.14				
No.15	0.00	0.00	0.00				
No.16	0.00	0.00	0.00				
No.17	0.00	0.00	0.00				