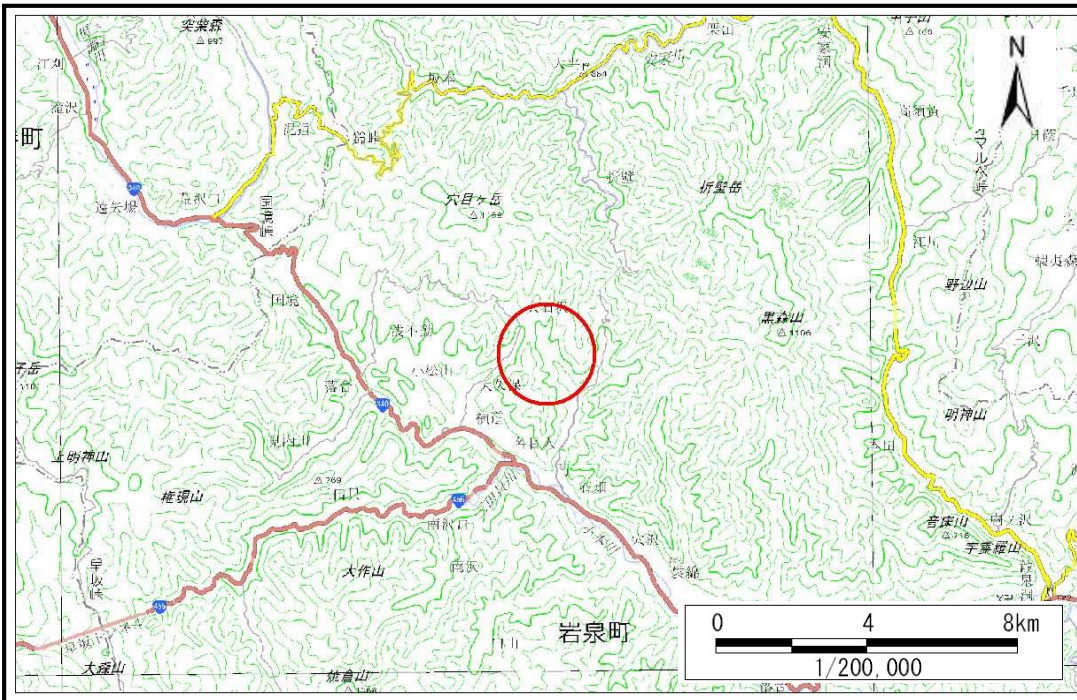


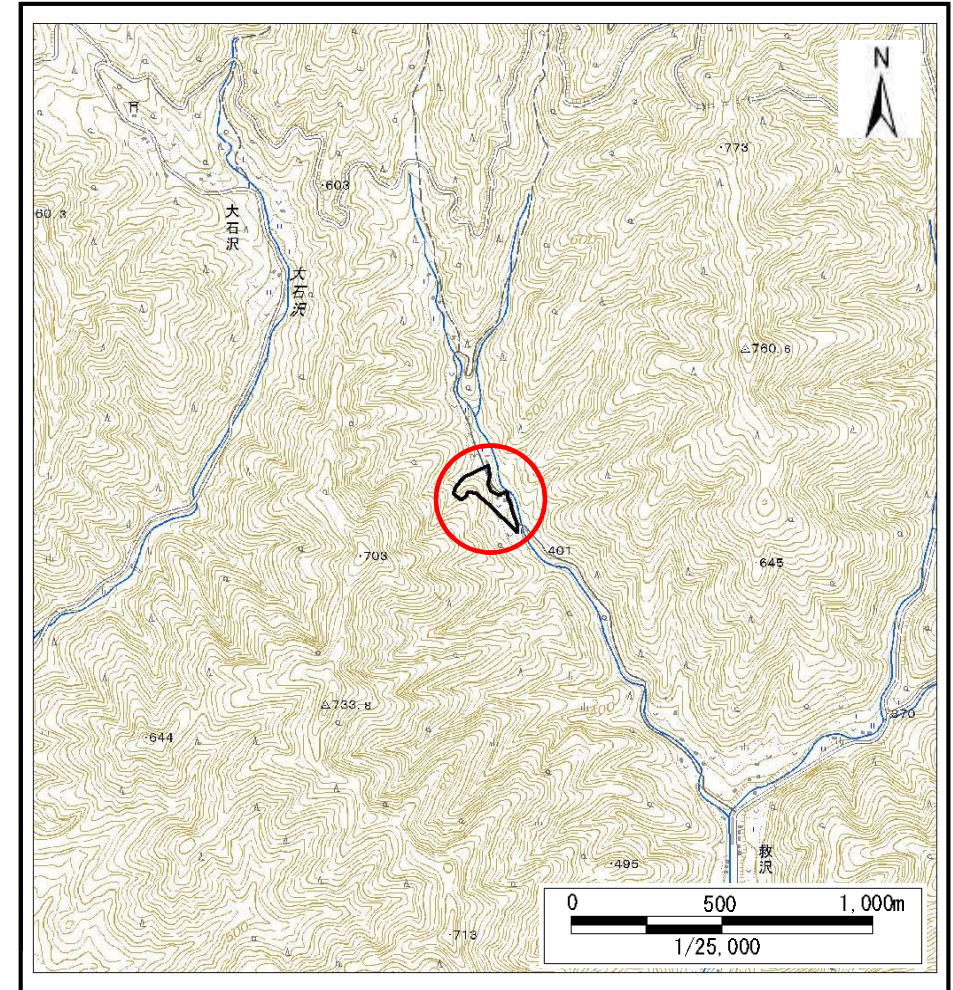
# 土砂災害防止に関する基礎調査(土石流)

表紙 概況,位置図

自然現象の種類	土石流
溪流番号	B061113-1
水系名	小本川
川名	小本川
流名	救沢4-1
所在地	岩泉町門上救沢
調査機関	岩手県沿岸広域振興局岩泉土木センター



概況図(S=1:200,000)



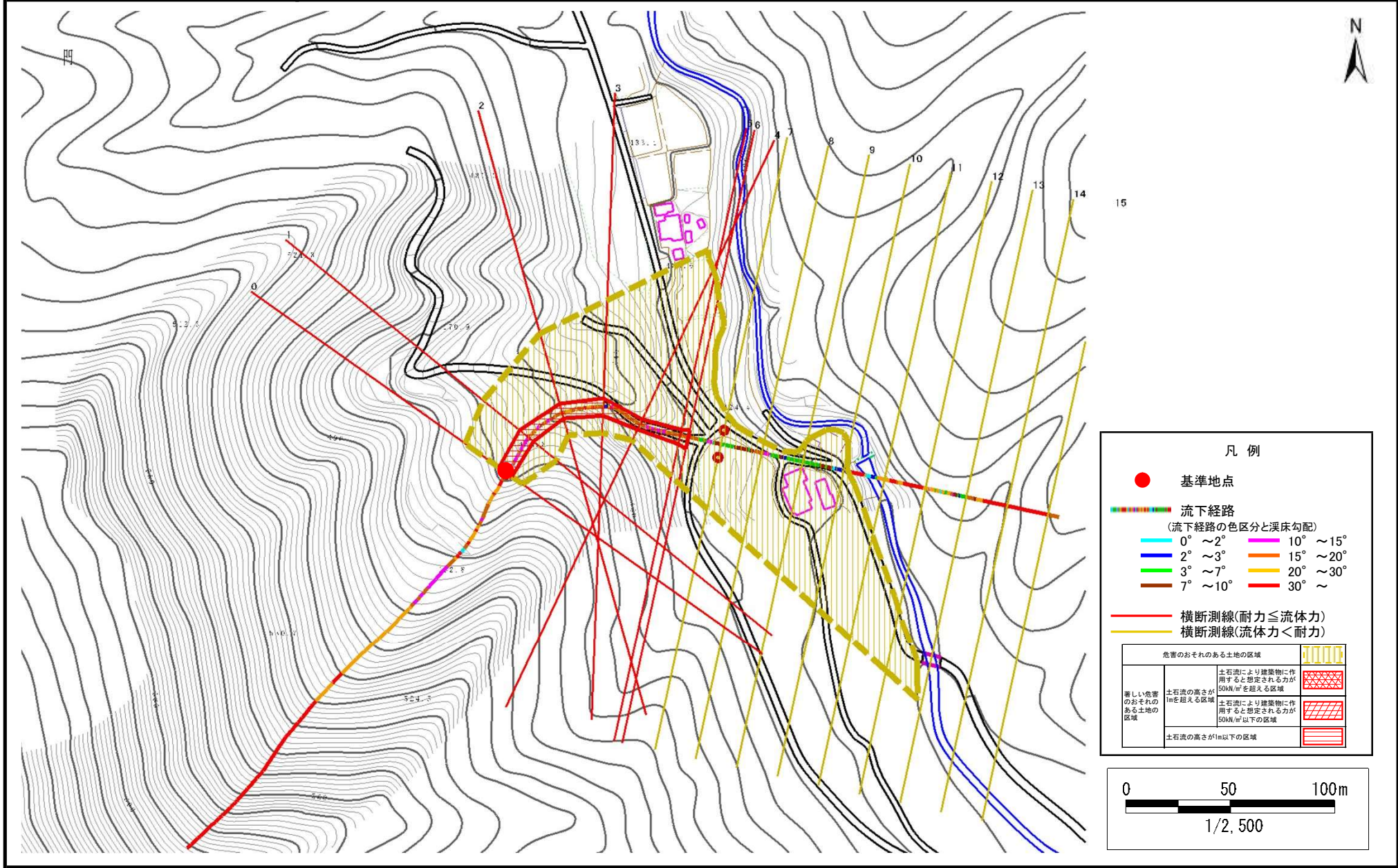
位置図(S=1:25,000)

# 土石流区域調査

様式3-1 危害のおそれのある土地、著しい危害のおそれのある土地の設定図

調査年度 平成28年度

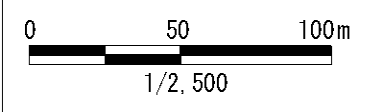
溪流の位置 溪流番号 B061113-1 溪流名 救沢4-1 所在地 岩泉町門上救沢



凡例

- 基準地点
- 流下経路  
(流下経路の色区分と渓床勾配)
- 0° ~ 2°
- 2° ~ 3°
- 3° ~ 7°
- 7° ~ 10°
- 10° ~ 15°
- 15° ~ 20°
- 20° ~ 30°
- 30° ~
- 横断測線(耐力 ≤ 流体力)
- 横断測線(流体力 < 耐力)

危害のおそれのある土地の区域		凡例
著しい危害のおそれのある土地の区域	土石流により建築物に作用すると想定される力が50kN/m <sup>2</sup> を超える区域	[Red cross-hatching]
	土石流により建築物に作用すると想定される力が50kN/m <sup>2</sup> 以下の区域	[Red diagonal hatching]
	土石流の高さが1m以下の区域	[Horizontal red lines]



# 土石流区域調査書

様式3-2 建築物に作用すると想定される衝撃に関する事項

調査年度	平成28年度
------	--------

渓流の位置	渓流番号	B061113-1	溪流名	救沢4-1	所在地	岩泉町門上救沢
-------	------	-----------	-----	-------	-----	---------

横断測線番号	土石流の高さh(m)	土石流の流体力Fd(kN/m <sup>2</sup> )	建築物の耐力P2(kN/m <sup>2</sup> )	横断測線番号	土石流の高さh(m)	土石流の流体力Fd(kN/m <sup>2</sup> )	建築物の耐力P2(kN/m <sup>2</sup> )
No.0	0.39	25.96	16.97				
No.1	0.38	22.70	17.48				
No.2	0.43	24.57	15.75				
No.3	0.40	21.04	16.88				
No.4	0.53	29.22	12.97				
No.5	0.46	22.71	14.85				
No.6	0.39	18.32	17.13				
No.7	0.32	13.02	20.71				
No.8	0.32	12.76	20.51				
No.9	0.33	12.20	20.08				
No.10	0.20	5.43	31.36				
No.11	0.18	4.06	36.05				
No.12	0.13	1.12	48.86				
No.13	0.14	0.62	45.72				
No.14	0.15	0.48	42.80				
No.15	0.00	0.00	0.00				