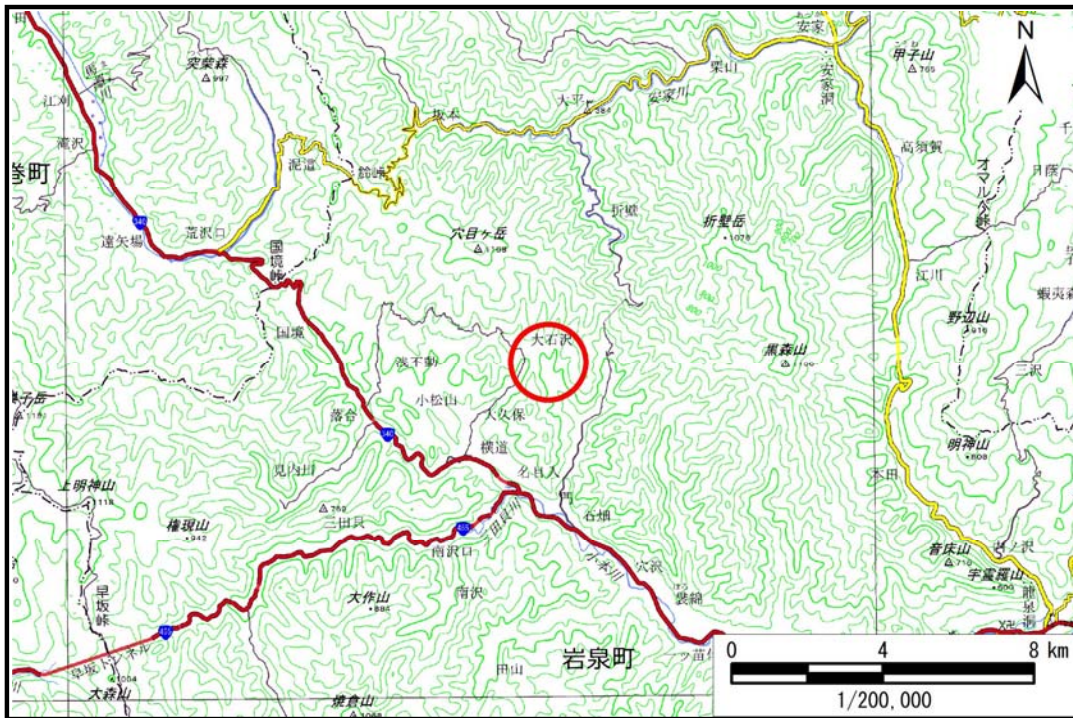


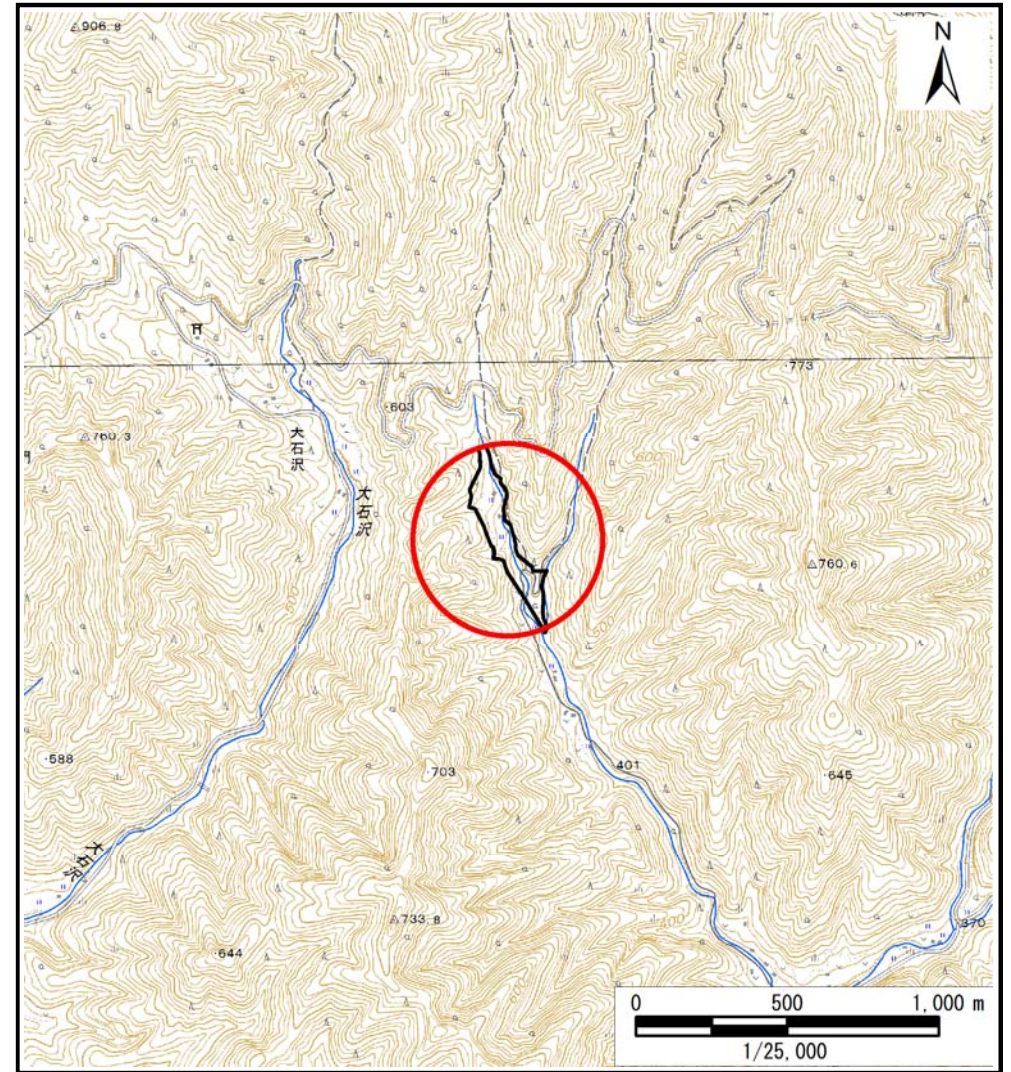
土砂災害防止に関する基礎調査(土石流)

表紙 概況,位置図

自然現象の種類	土石流
溪流番号	B061112
水系名	小本川
河川名	小本川
溪流名	救沢3
所在地	下関伊郡岩泉町門字上救沢
調査機関	沿岸広域振興局土木部岩泉土木センター



概況図(S=1:200,000)



位置図(S=1:25,000)

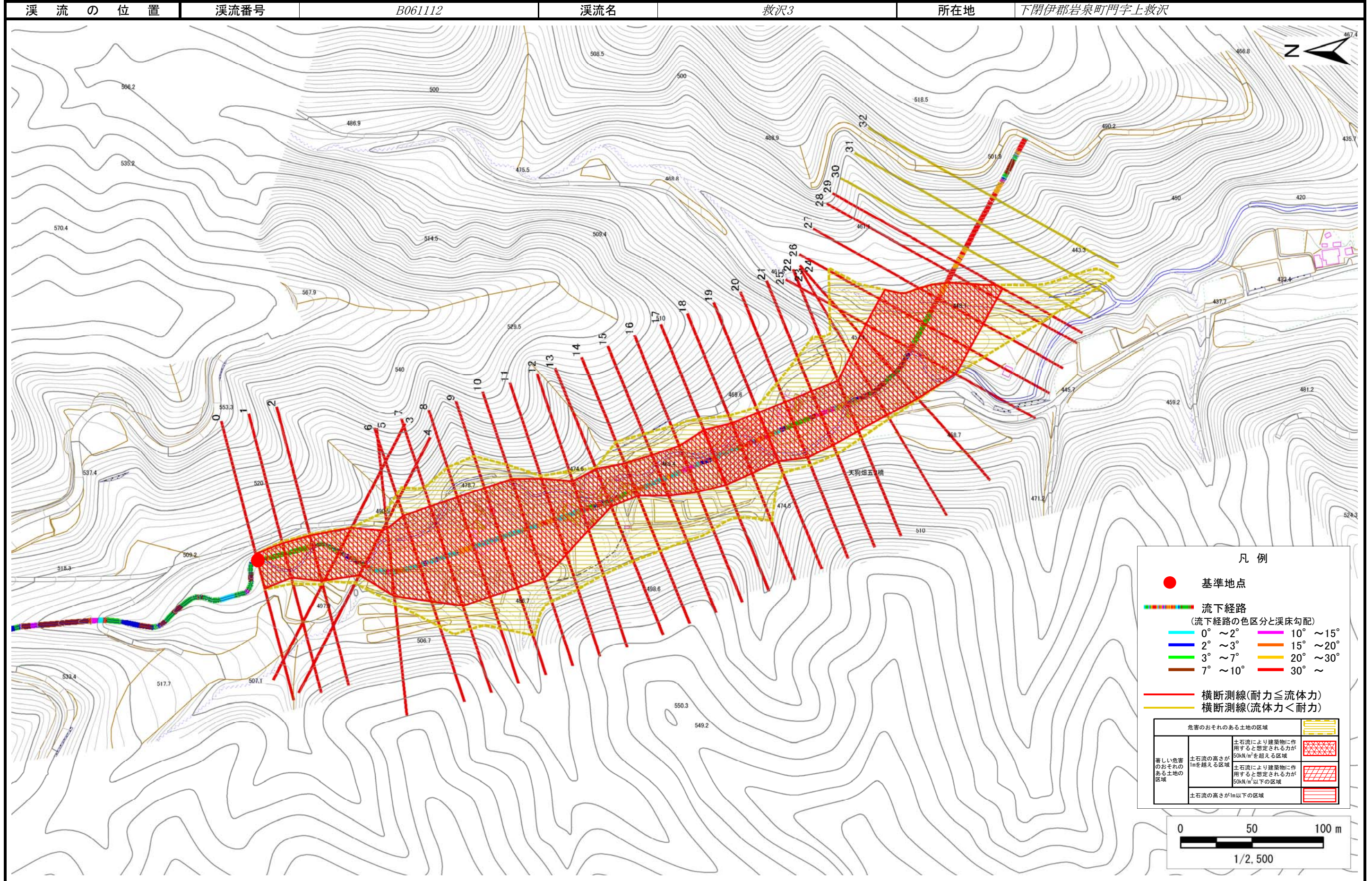
国土地理院の電子地形図200000(地図画像)『盛岡』及び電子地形図25000(地図画像)『門』を掲載

土石流区域調書

様式3-1 危害のおそれのある土地、著しい危害のおそれのある土地の設定図(A3)

調査年度

平成29年度



土石流区域調査

様式3-2 建築物に作用すると想定される衝撃に関する事項

調査年度 平成29年度

渓流の位置	溪流番号	B061112	溪流名	救沢3	所在地	下閉伊郡岩泉町門字上救沢	
横断測線番号	土石流の高さh(m)	土石流の流体力Fd(kN/m ²)	建築物の耐力P2(kN/m ²)	横断測線番号	土石流の高さh(m)	土石流の流体力Fd(kN/m ²)	建築物の耐力P2(kN/m ²)
No.0	2.50	46.41	4.55	No.27	1.14	20.18	6.92
No.1	2.56	42.51	4.53	No.28	1.34	14.73	6.18
No.2	2.15	34.40	4.75	No.29	2.00	4.92	4.89
No.3	2.31	41.15	4.64	No.30	3.27	1.76	4.50
No.4	2.05	33.16	4.84	No.31	0.00	0.00	0.00
No.5	1.79	20.59	5.16	No.32	0.00	0.00	0.00
No.6	1.39	14.12	6.02				
No.7	1.42	12.73	5.93				
No.8	1.33	14.54	6.20				
No.9	1.38	13.43	6.03				
No.10	1.40	13.16	5.99				
No.11	1.91	30.58	5.00				
No.12	1.95	27.94	4.94				
No.13	2.18	36.79	4.72				
No.14	2.41	39.81	4.58				
No.15	1.99	36.85	4.90				
No.16	1.83	34.00	5.11				
No.17	1.64	29.92	5.42				
No.18	2.89	52.03	4.50				
No.19	2.66	52.45	4.51				
No.20	2.17	41.35	4.74				
No.21	2.41	36.68	4.58				
No.22	2.06	38.43	4.83				
No.23	2.41	42.45	4.58				
No.24	1.87	32.62	5.05				
No.25	1.26	16.48	6.42				
No.26	1.42	13.01	5.93				