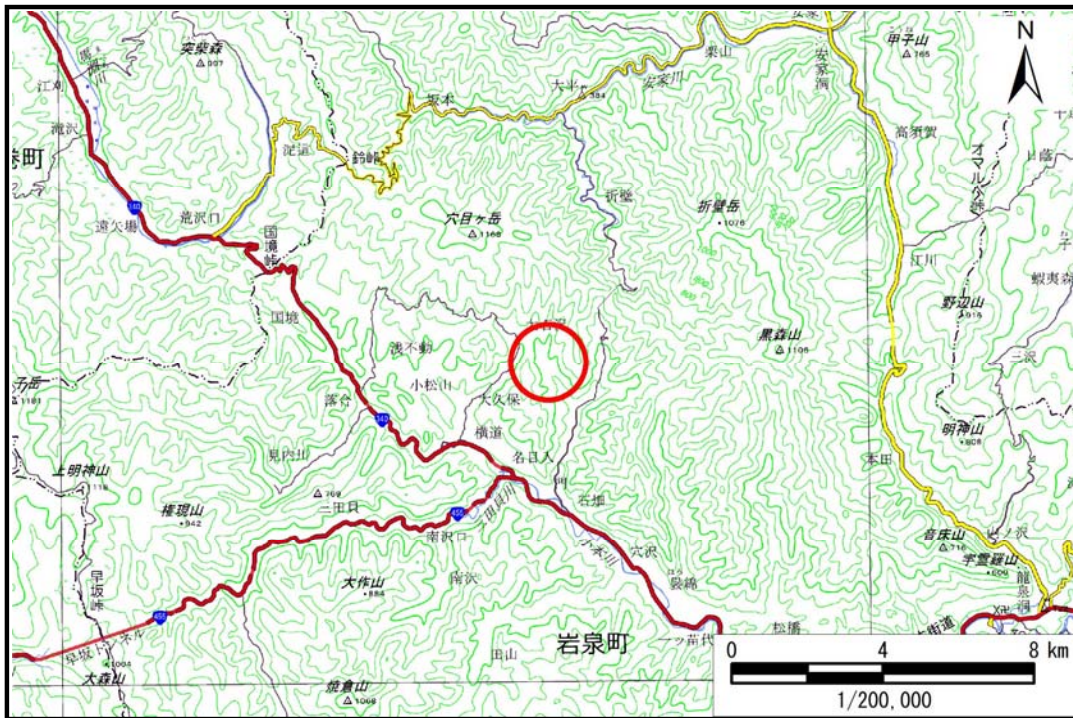


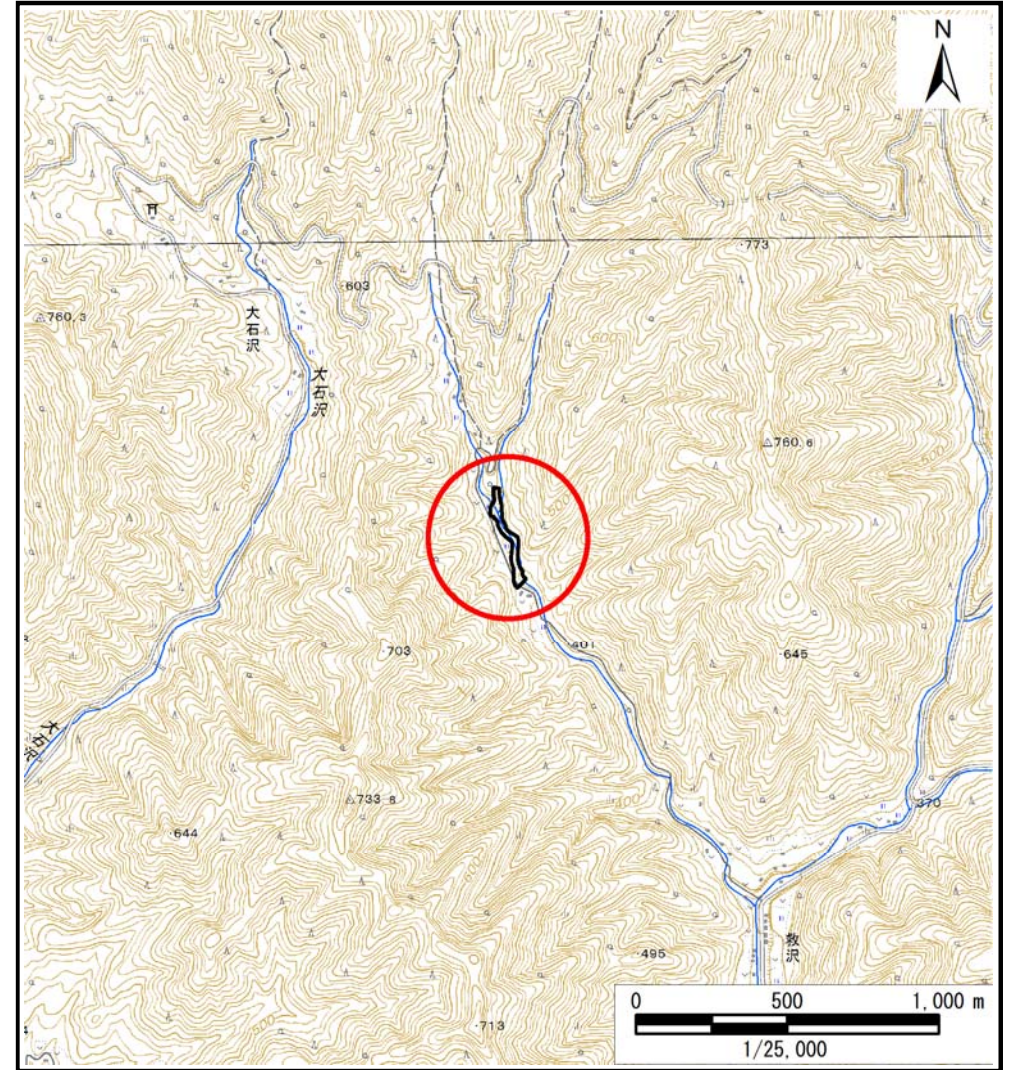
土砂災害防止に関する基礎調査(土石流)

表紙 概況,位置図

自然現象の種類	土石流
溪流番号	B061111
水系名	小本川
河川名	小本川
溪流名	救沢2
所在地	下関伊郡岩泉町門字上救沢
調査機関	沿岸広域振興局土木部岩泉土木センター



概況図(S=1:200,000)



位置図(S=1:25,000)

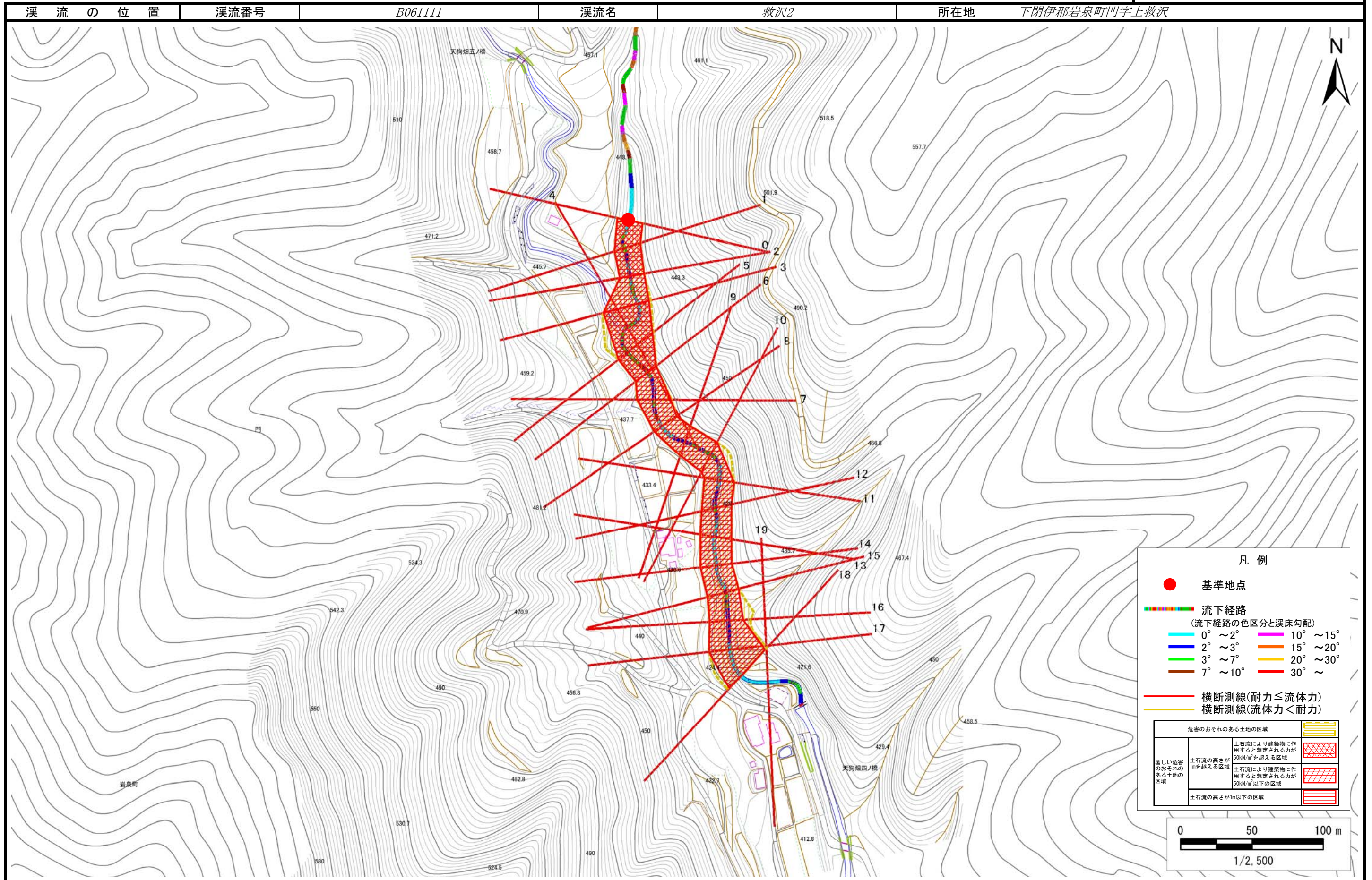
国土地理院の電子地形図200000(地図画像)『盛岡』及び電子地形図25000(地図画像)『門』を掲載

土石流区域調書

様式3-1 危害のおそれのある土地、著しい危害のおそれのある土地の設定図(A3)

調査年度

平成29年度



土石流区域調査

様式3-2 建築物に作用すると想定される衝撃に関する事項

調査年度 平成29年度

渓流の位置	溪流番号	溪流名	救済2	所在地			
	B061111			下閉伊郡岩泉町門字上救沢			
横断測線番号	土石流の高さh(m)	土石流の流体力Fd(kN/m ²)	建築物の耐力P2(kN/m ²)	横断測線番号	土石流の高さh(m)	土石流の流体力Fd(kN/m ²)	建築物の耐力P2(kN/m ²)
No.0	3.16	79.61	4.50				
No.1	3.08	75.22	4.50				
No.2	3.24	81.56	4.50				
No.3	2.21	46.56	4.71				
No.4	1.31	19.83	6.27				
No.5	3.06	55.70	4.50				
No.6	3.26	57.12	4.50				
No.7	2.78	42.43	4.50				
No.8	3.36	38.47	4.50				
No.9	3.15	32.69	4.50				
No.10	2.95	31.81	4.50				
No.11	3.15	34.11	4.50				
No.12	3.12	33.48	4.50				
No.13	3.09	32.36	4.50				
No.14	3.12	30.90	4.50				
No.15	3.19	27.81	4.50				
No.16	3.19	24.37	4.50				
No.17	2.43	15.92	4.57				
No.18	2.69	14.58	4.50				
No.19	2.39	12.28	4.59				