

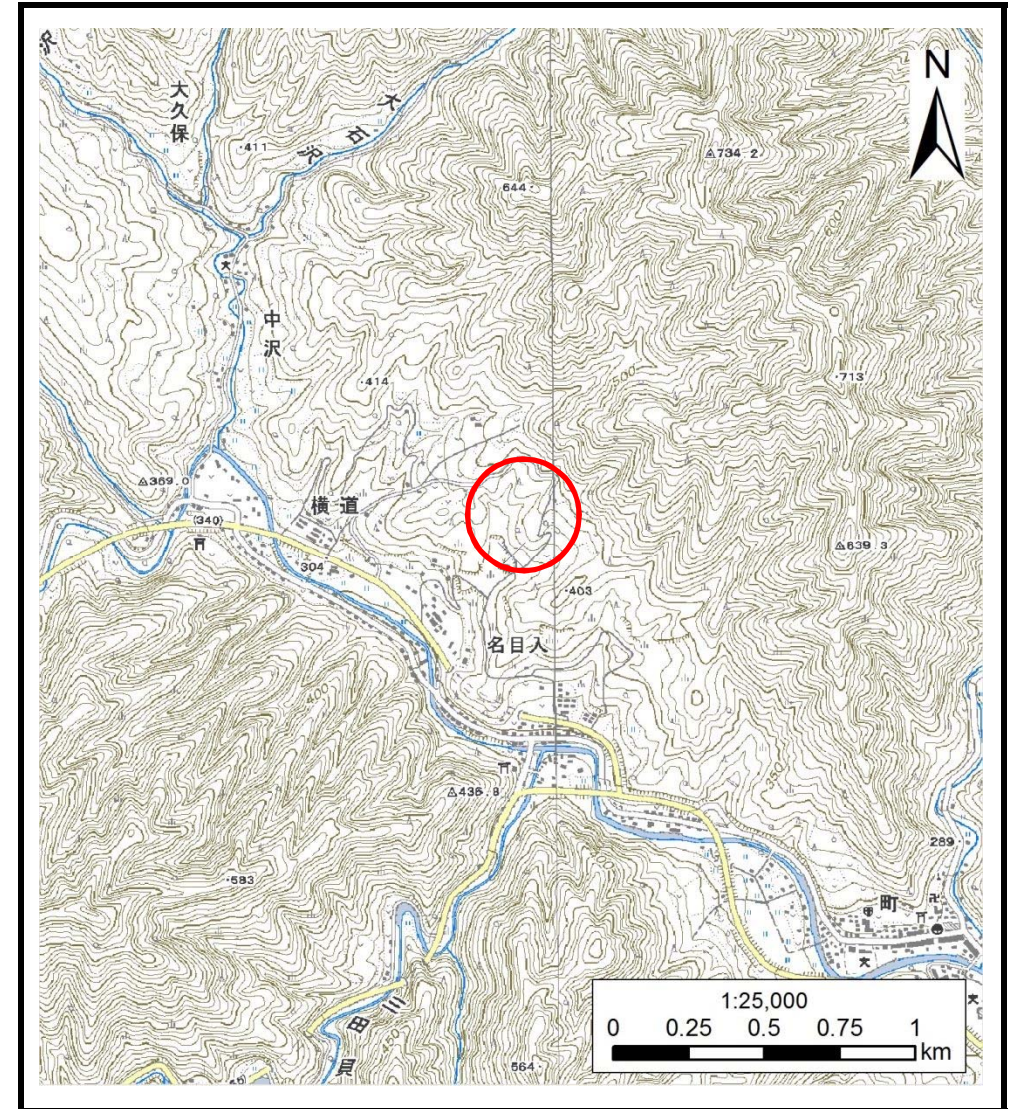
土砂災害防止に関する基礎調査(土石流)

表紙 位置,位置図

自然現象の種類	土石流
溪流番号	B061107
水系名	小本川
河川名	小本川
溪流名	中瀬の沢5
所在地	下閉伊郡岩泉町門中瀬
調査機関	沿岸広域振興局土木部岩泉土木センター



位置図(S=1:200,000)

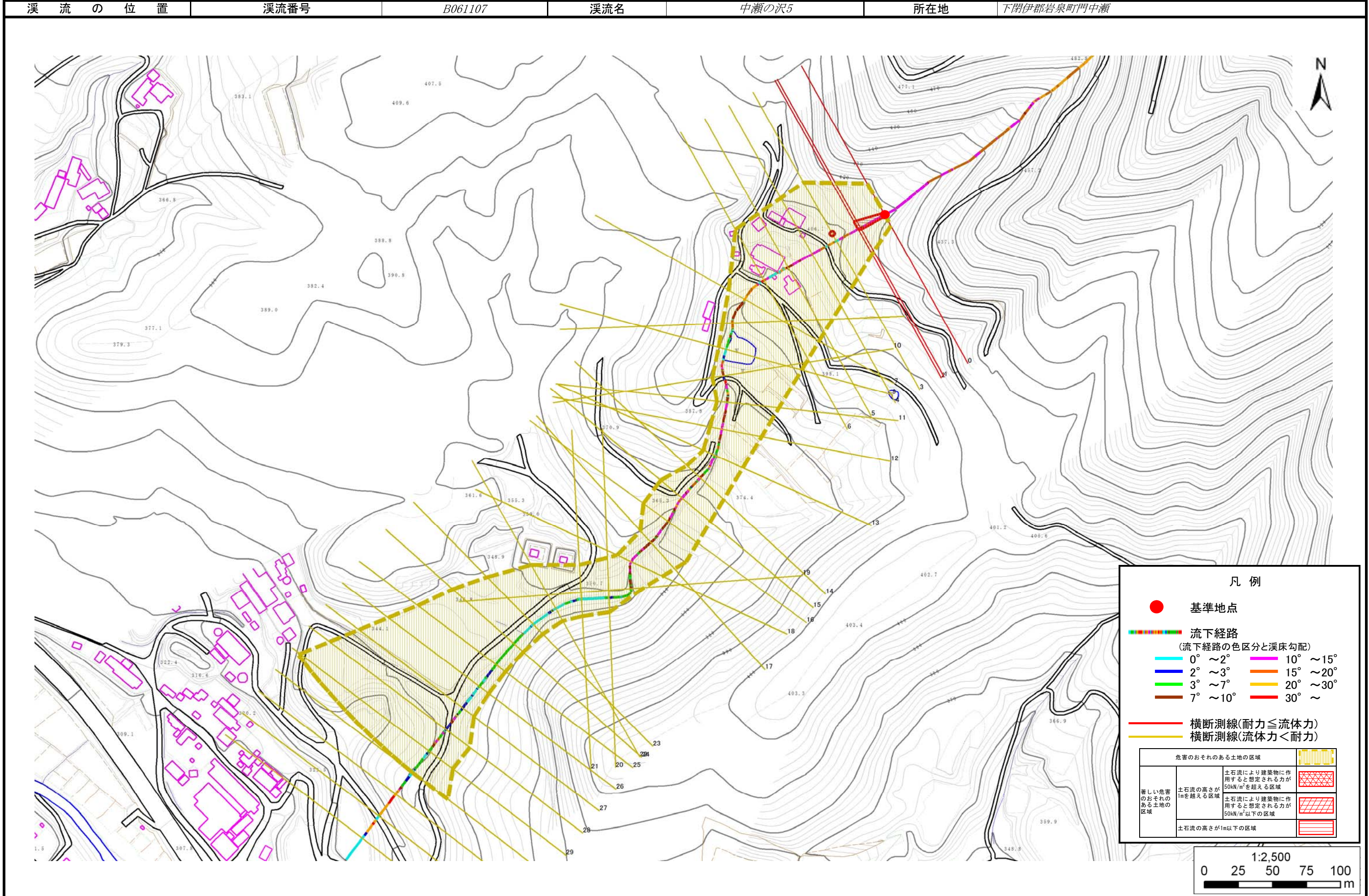


概況図(S=1:25,000)

土石流区域調書

様式3-1 危害のおそれのある土地、著しい危害のおそれのある土地の設定図

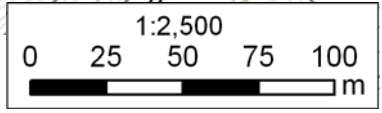
調査年度 平成28年度



凡例

- 基準地点
- 流下経路
(流下経路の色区分と溪床勾配)
 - 0° ~ 2°
 - 2° ~ 3°
 - 3° ~ 7°
 - 7° ~ 10°
 - 10° ~ 15°
 - 15° ~ 20°
 - 20° ~ 30°
 - 30° ~
- 横断測線(耐力 ≤ 流体力)
- 横断測線(流体力 < 耐力)

危害のおそれのある土地の区域		
著しい危害のおそれのある土地の区域	土石流により建築物に作用すると想定される力が50kN/m ² を超える区域	
	土石流により建築物に作用すると想定される力が50kN/m ² 以下の区域	
	土石流の高さが1m以下の区域	



土石流区域調査書

様式3-2 建築物に作用すると想定される衝撃に関する事項

調査年度	平成28年度
------	--------

渓流の位置	渓流番号	B061107	溪流名	中瀬の沢5	所在地	下閉伊郡岩泉町門中瀬
-------	------	---------	-----	-------	-----	------------

横断測線番号	土石流の高さh(m)	土石流の流体力Fd(kN/m ²)	建築物の耐力P2(kN/m ²)	横断測線番号	土石流の高さh(m)	土石流の流体力Fd(kN/m ²)	建築物の耐力P2(kN/m ²)
No.0	0.79	43.08	9.28	No.27	0.35	2.18	19.07
No.1	0.47	19.92	14.45	No.28	0.29	1.18	22.91
No.2	0.47	19.84	14.44	No.29	0.29	1.11	22.49
No.3	0.32	11.03	20.80	No.30	0.31	0.89	21.00
No.4	0.25	7.57	25.90	No.31	0.28	1.10	23.18
No.5	0.22	6.19	28.88	No.32	0.22	1.72	28.71
No.6	0.18	4.28	34.57	No.33	0.21	2.00	30.82
No.7	0.35	10.23	19.09				
No.8	0.42	12.44	15.99				
No.9	0.23	5.06	27.54				
No.10	0.22	4.49	28.64				
No.11	0.37	8.90	18.13				
No.12	0.33	7.66	19.87				
No.13	0.47	11.84	14.54				
No.14	0.39	8.73	17.14				
No.15	0.35	7.70	18.89				
No.16	0.30	6.56	21.97				
No.17	0.32	6.21	20.89				
No.18	0.34	6.73	19.72				
No.19	0.39	8.45	17.28				
No.20	0.35	7.18	18.98				
No.21	0.32	5.27	20.31				
No.22	0.37	5.40	18.01				
No.23	0.34	4.03	19.72				
No.24	0.38	4.26	17.71				
No.25	0.29	2.62	22.24				
No.26	0.32	2.37	20.84				