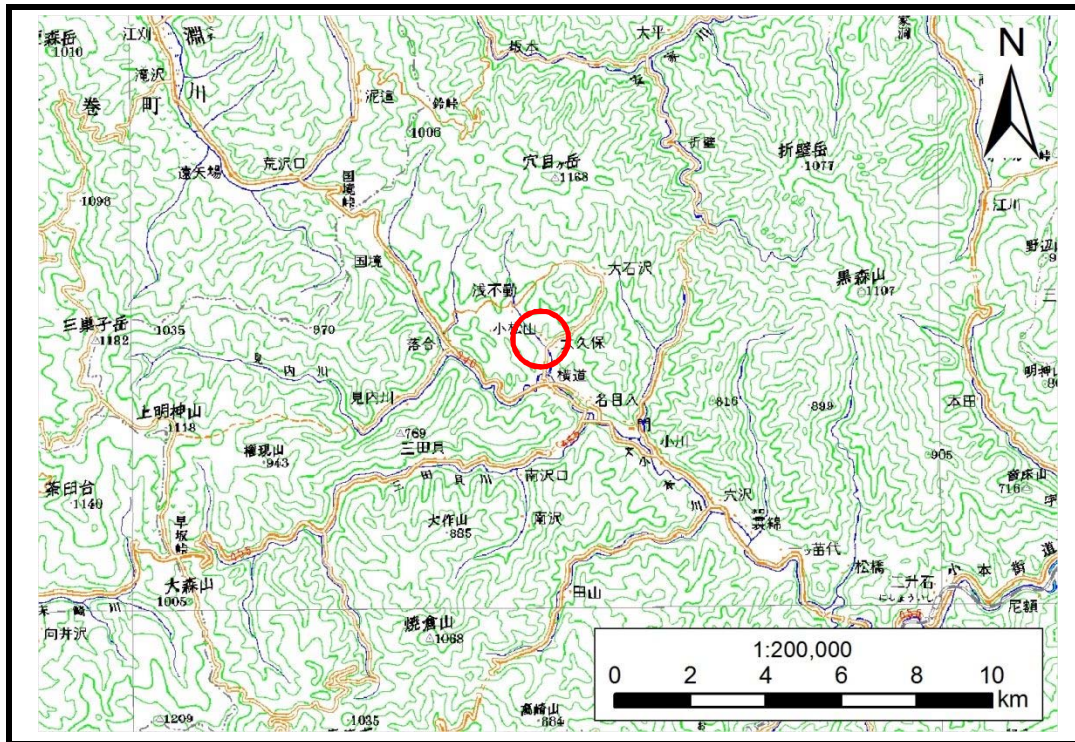


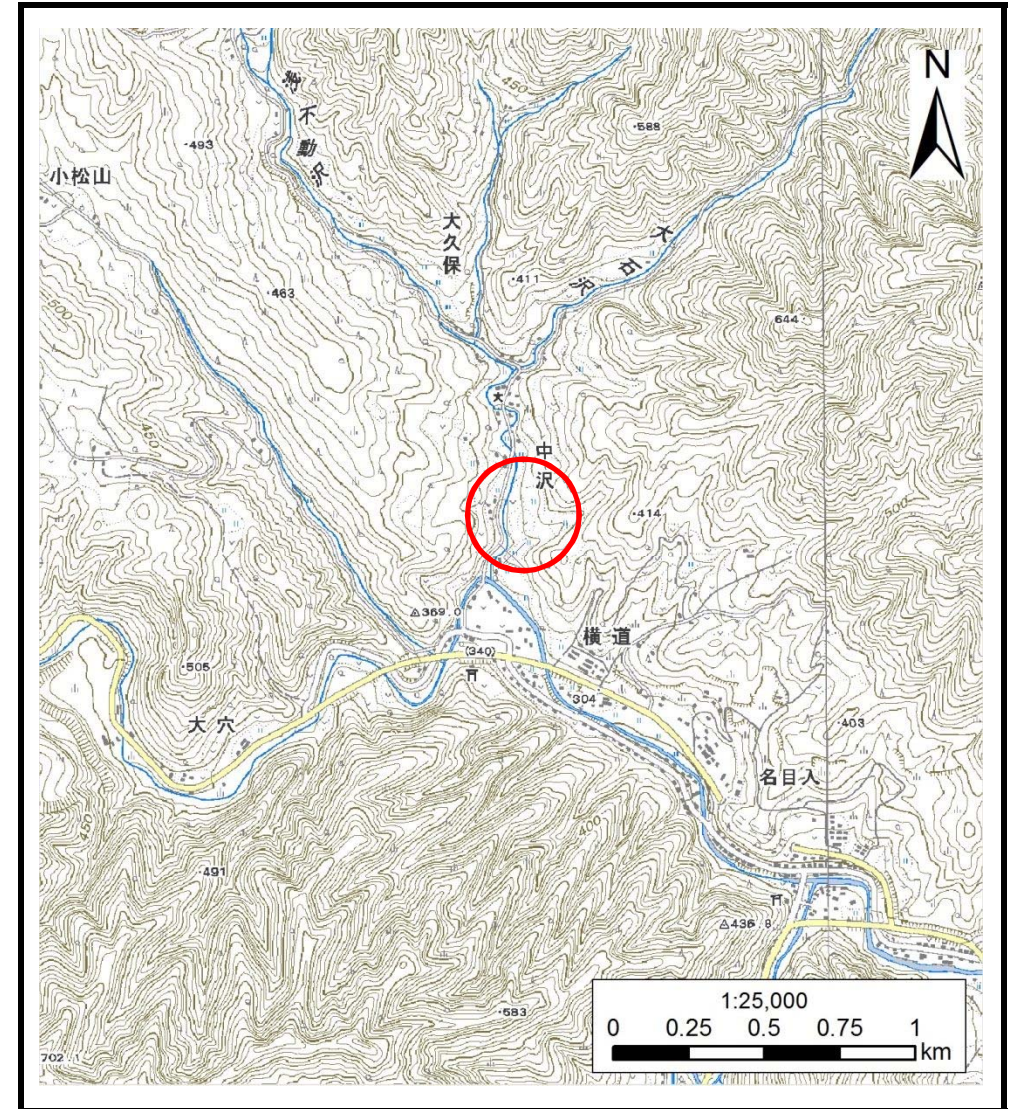
# 土砂災害防止に関する基礎調査(土石流)

表紙 位置,位置図

自然現象の種類	土石流
溪流番号	B061106
水系名	小本川
河川名	小本川
溪流名	横道の沢2
所在地	下閉伊郡岩泉町門横道
調査機関	沿岸広域振興局土木部岩泉土木センター



位置図(S=1:200,000)



概況図(S=1:25,000)

# 土石流区域調書

様式3-1 危害のおそれのある土地、著しい危害のおそれのある土地の設定図

調査年度

平成28年度

溪流の位置

溪流番号

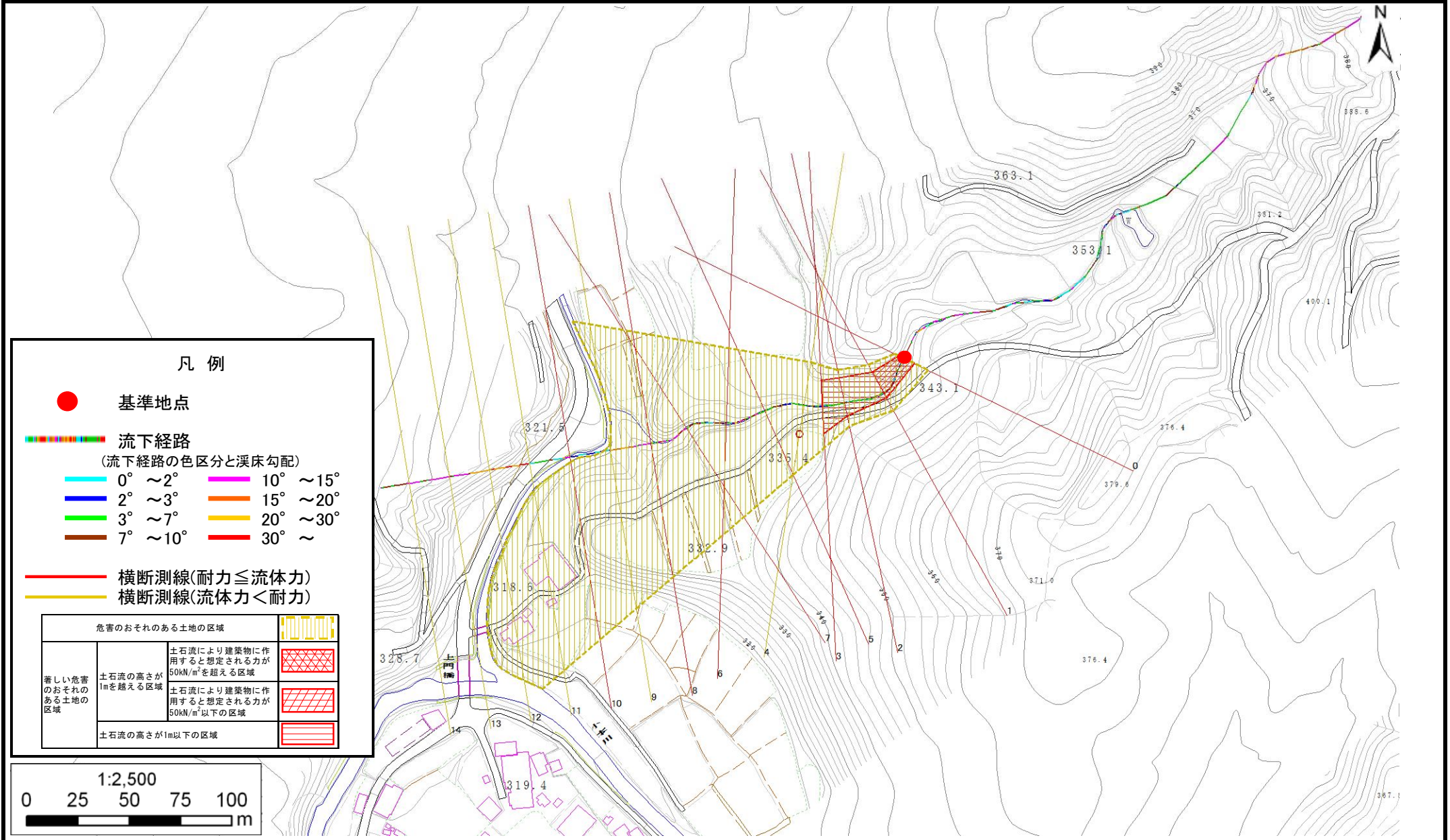
B061106

溪流名

横道の沢2

所在地

下閉伊郡岩泉町門横道



# 土石流区域調査書

様式3-2 建築物に作用すると想定される衝撃に関する事項

調査年度	平成28年度
------	--------

溪流の位置	溪流番号	B061106	溪流名	横道の沢2	所在地	下閉伊郡岩泉町門横道
-------	------	---------	-----	-------	-----	------------

横断測線番号	土石流の高さh(m)	土石流の流体力Fd(kN/m <sup>2</sup> )	建築物の耐力P2(kN/m <sup>2</sup> )	横断測線番号	土石流の高さh(m)	土石流の流体力Fd(kN/m <sup>2</sup> )	建築物の耐力P2(kN/m <sup>2</sup> )
No.0	1.44	26.57	5.88				
No.1	1.03	16.04	7.47				
No.2	0.88	13.30	8.46				
No.3	0.73	10.21	9.84				
No.4	0.68	9.63	10.46				
No.5	0.91	12.78	8.21				
No.6	1.38	23.81	6.03				
No.7	1.50	27.65	5.73				
No.8	1.26	23.72	6.42				
No.9	0.65	10.25	10.90				
No.10	1.02	17.32	7.54				
No.11	0.70	8.58	10.20				
No.12	0.85	3.62	8.66				
No.13	0.00	0.00	0.00				
No.14	0.00	0.00	0.00				