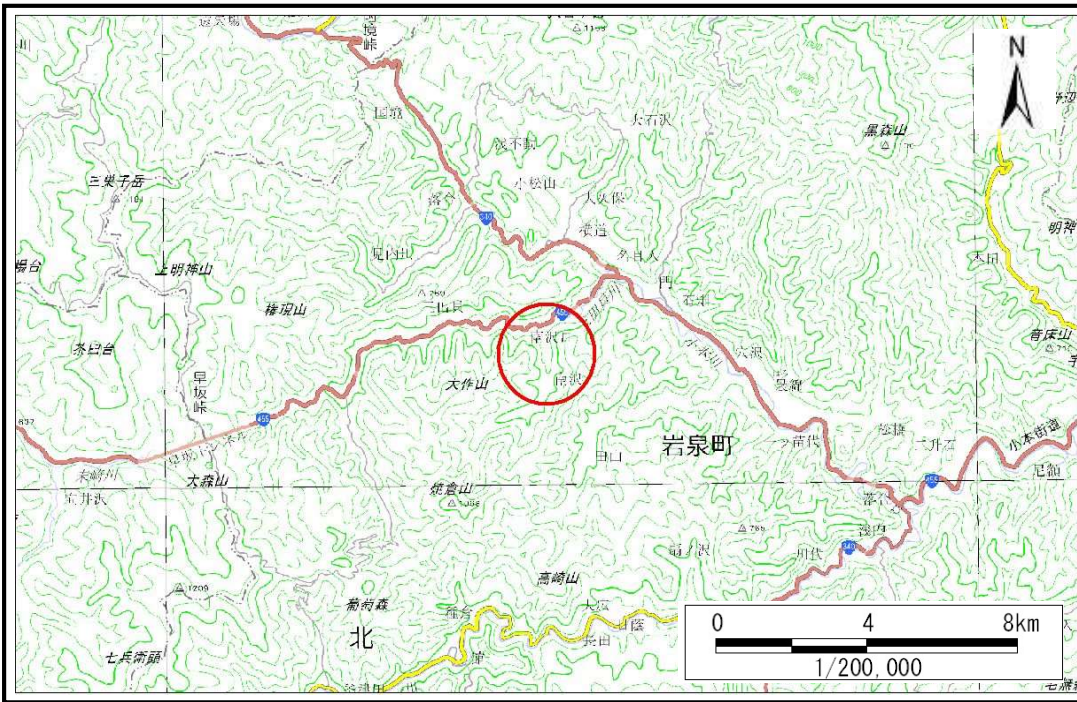


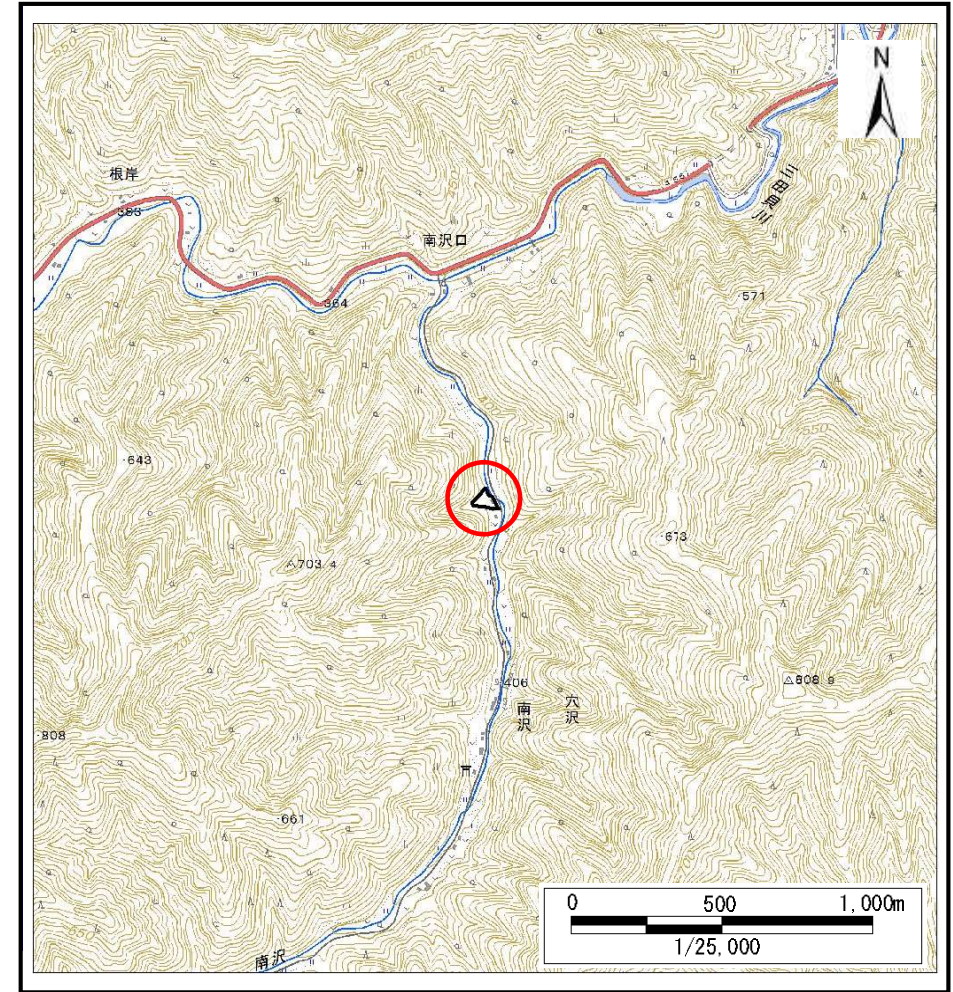
土砂災害防止に関する基礎調査(土石流)

表紙 概況,位置図

自然現象の種類	土石流
溪流番号	B060135
水系名	小本川
河川名	三田貝川
溪流名	南沢の沢4
所在	岩泉町穴沢南沢
調査機関	岩手県沿岸広域振興局岩泉土木センター



概況図(S=1:200,000)



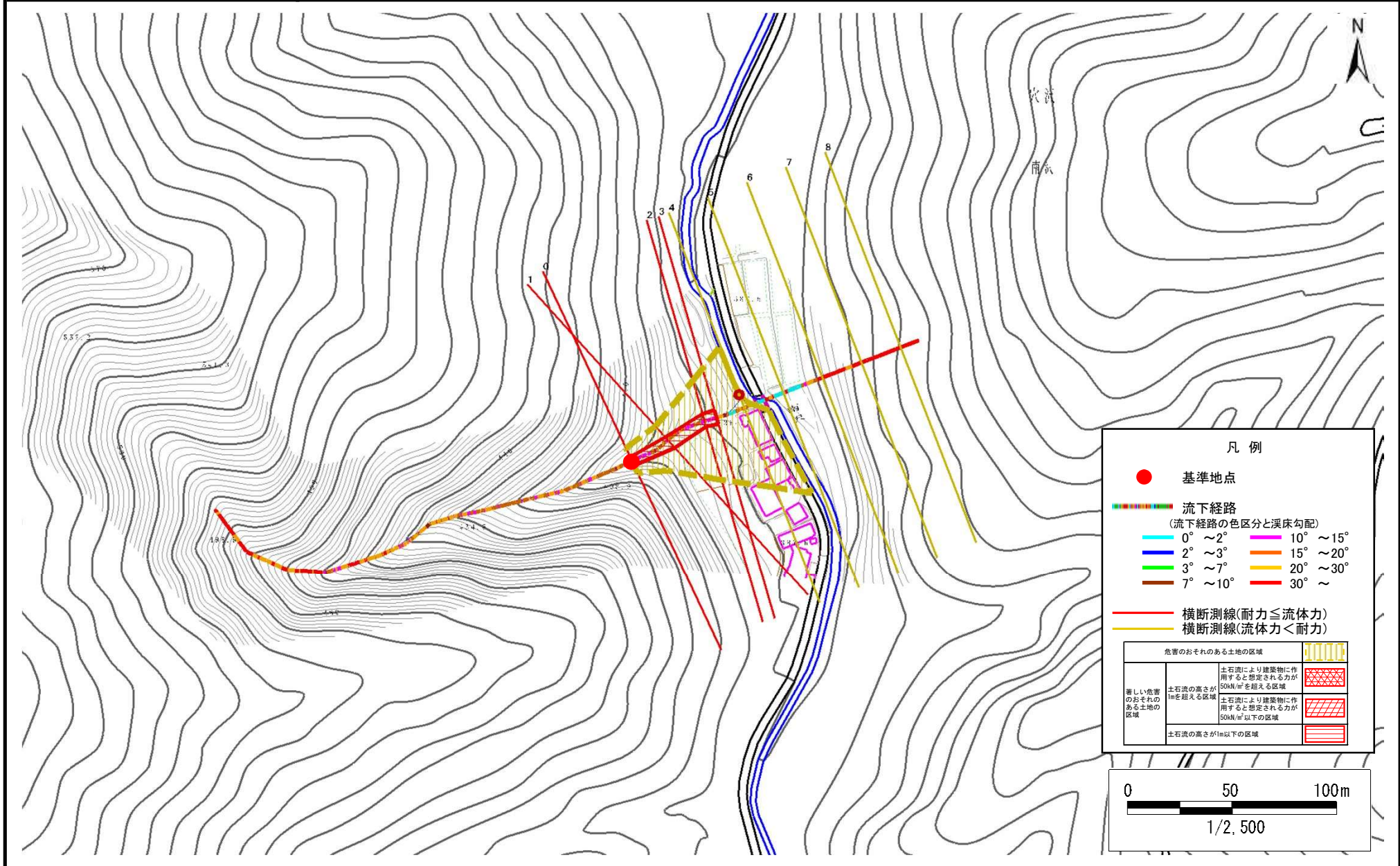
位置図(S=1:25,000)

土石流区域調査

様式3-1 危害のおそれのある土地、著しい危害のおそれのある土地の設定図

調査年度 平成28年度

溪流の位置 溪流番号 B060135 溪流名 南沢の沢4 所在地 岩泉町穴沢南沢



土石流区域調書

様式3-2 建築物に作用すると想定される衝撃に関する事項

調査年度	平成28年度
------	--------

渓流の位置	溪流番号	B060135	溪流名	南沢の沢4	所在地	岩泉町穴沢南沢	
横断測線番号	土石流の高さh(m)	土石流の流体力Fd(kN/m ²)	建築物の耐力P2(kN/m2)	横断測線番号	土石流の高さh(m)	土石流の流体力Fd(kN/m ²)	建築物の耐力P2(kN/m2)
No.0	0.57	36.28	12.17				
No.1	0.45	24.65	15.15				
No.2	0.48	25.37	14.12				
No.3	0.46	23.61	14.76				
No.4	0.31	13.52	21.08				
No.5	0.33	12.14	20.04				
No.6	0.16	3.37	39.01				
No.7	0.13	1.08	48.85				
No.8	0.00	0.00	0.00				