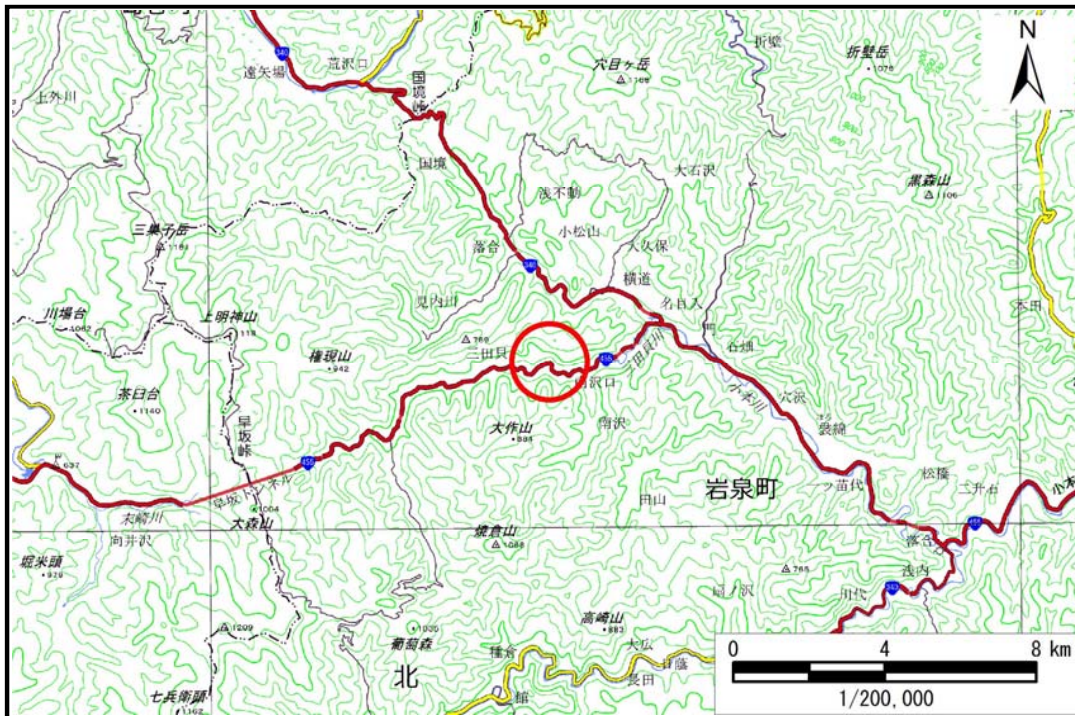


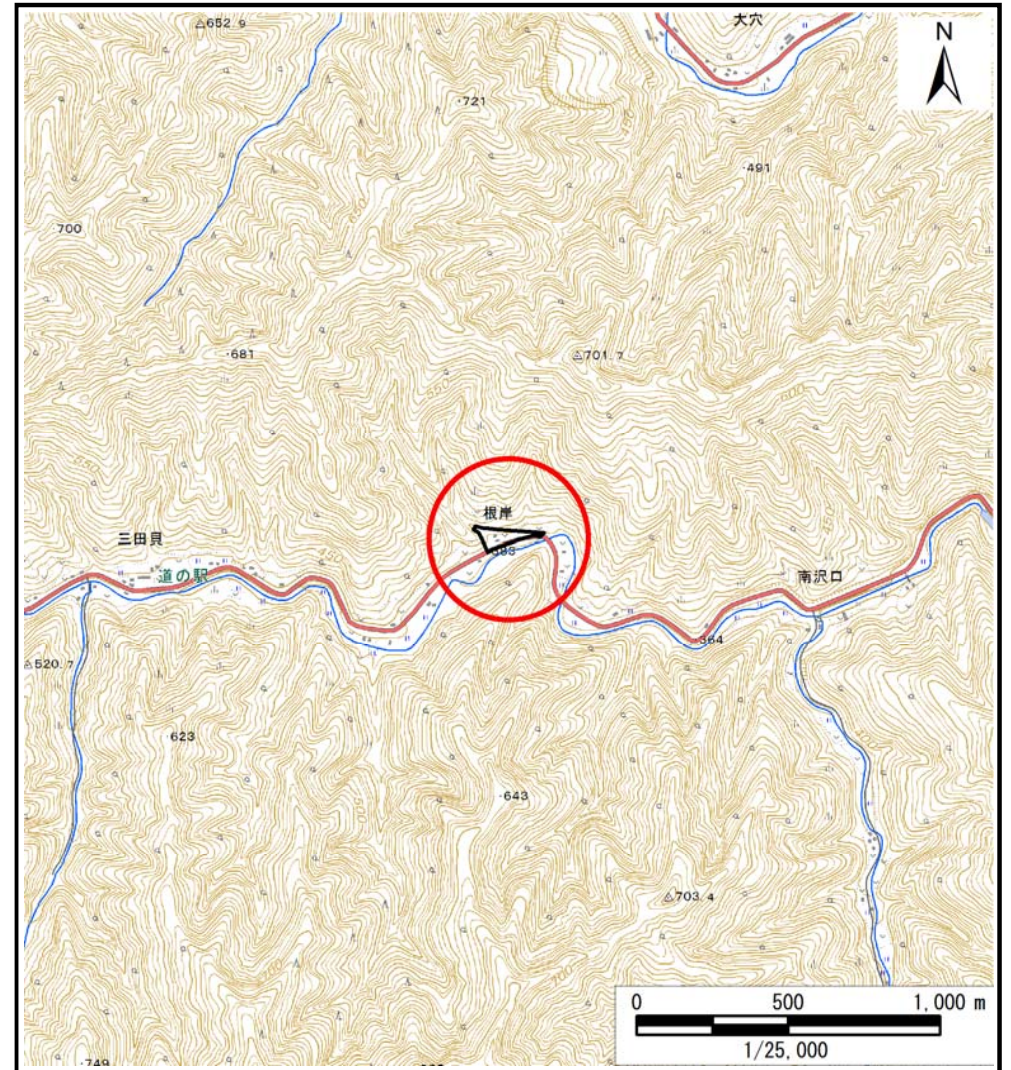
# 土砂災害防止に関する基礎調査(土石流)

表紙 概況,位置図

自然現象の種類	土石流
溪流番号	B060130
水系名	小本川
河川名	三田貝川
溪流名	三田貝の沢10
所在地	下閉伊郡岩泉町門字三田貝
調査機関	沿岸広域振興局土木部岩泉土木センター



概況図(S=1:200,000)



位置図(S=1:25,000)

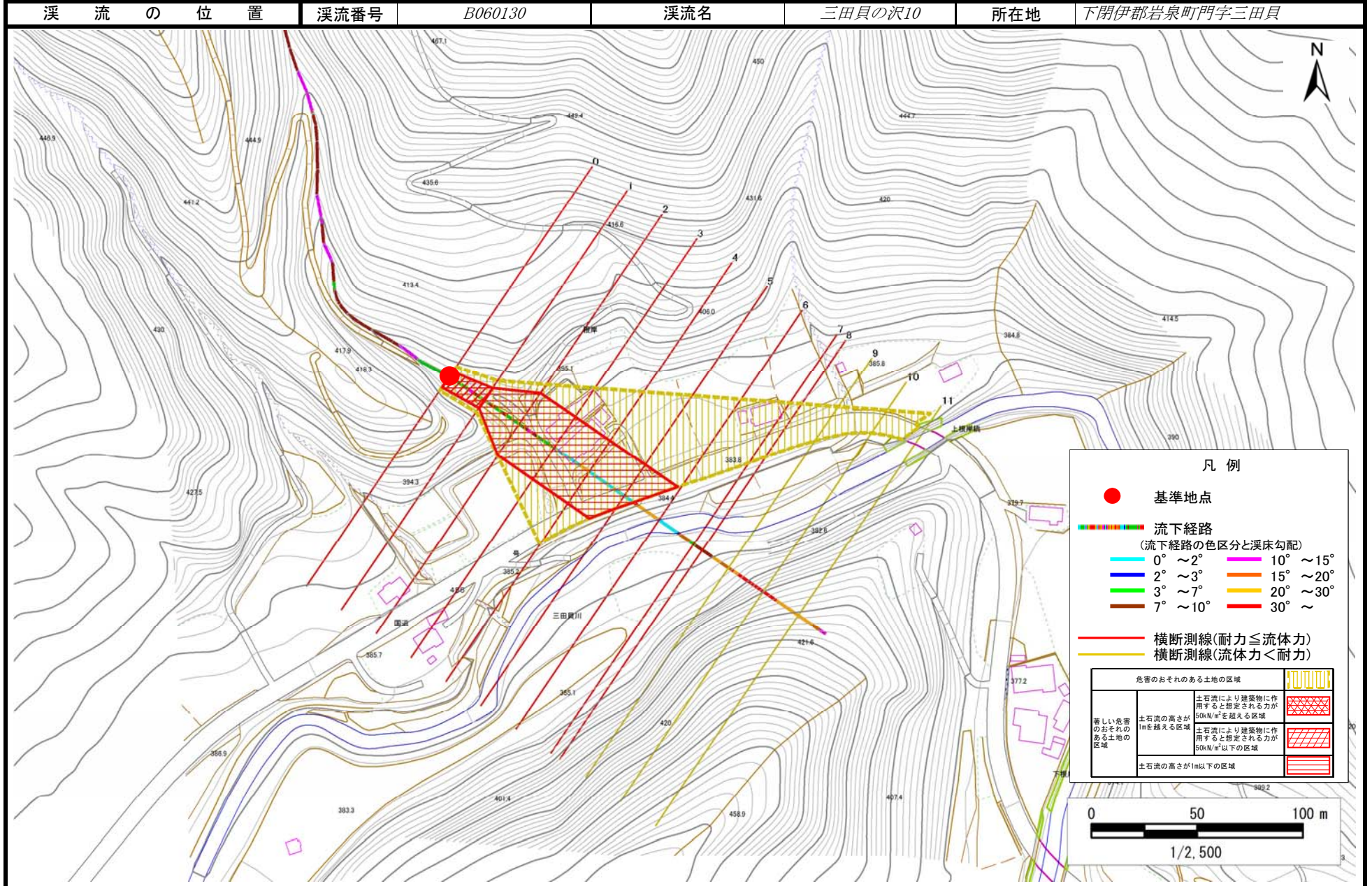
国土地理院の電子地形図200000(地図画像)『盛岡』及び電子地形図25000(地図画像)『早坂高原』を掲載



# 土石流区域調査

様式3-1 危害のおそれのある土地、著しい危害のおそれのある土地の設定図

調査年度	平成29年度
所在地	下関伊都岩泉町門字三田貝



# 土石流区域調書

様式3-2 建築物に作用すると想定される衝撃に関する事項

調査年度 平成29年度

渓流の位置	渓流番号	B060130	溪流名	三田貝の沢10	所在地	下閉伊郡岩泉町門字三田貝	
横断測線番号	土石流の高さh(m)	土石流の流体力Fd(kN/m <sup>2</sup> )	建築物の耐力P2(kN/m <sup>2</sup> )	横断測線番号	土石流の高さh(m)	土石流の流体力Fd(kN/m <sup>2</sup> )	建築物の耐力P2(kN/m <sup>2</sup> )
No.0	1.67	48.96	5.37				
No.1	1.43	38.26	5.90				
No.2	0.72	14.41	10.00				
No.3	0.71	13.77	10.05				
No.4	0.71	13.31	10.07				
No.5	0.71	11.30	10.15				
No.6	0.67	12.53	10.61				
No.7	0.71	11.05	10.15				
No.8	0.71	10.24	10.15				
No.9	0.73	7.23	9.89				
No.10	0.00	0.00	0.00				
No.11	0.00	0.00	0.00				