

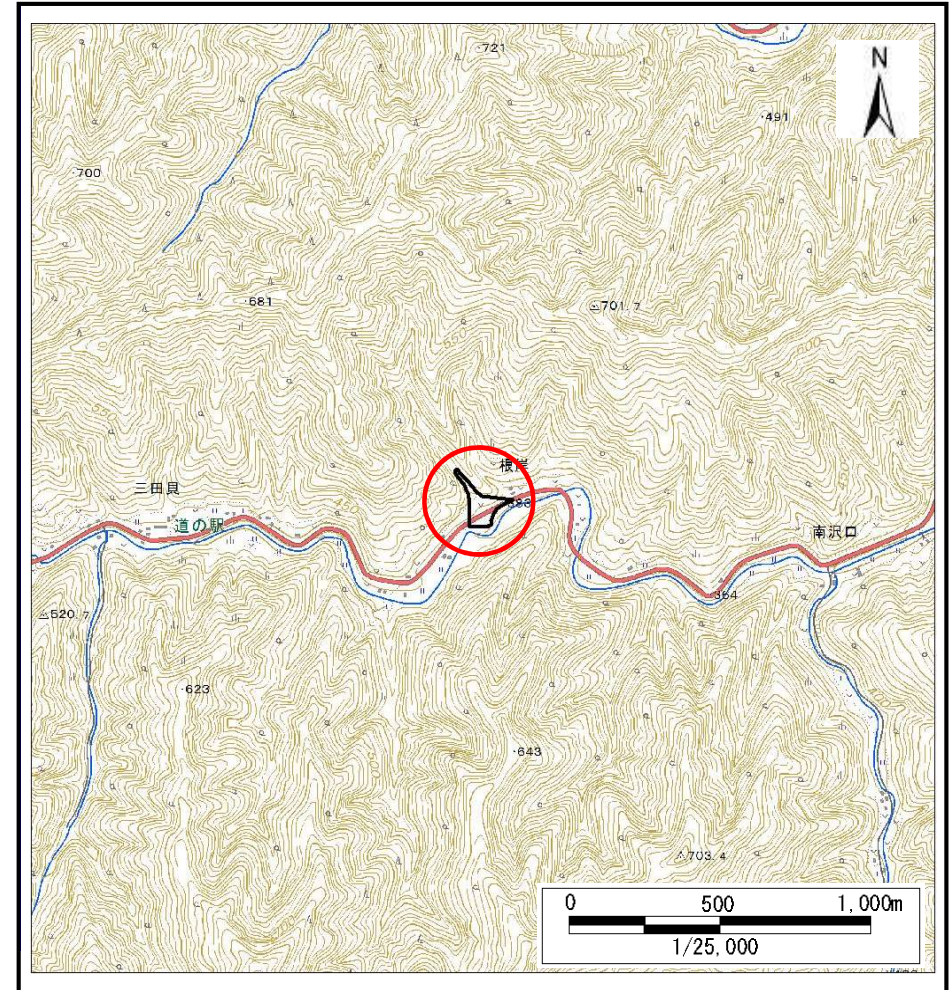
土砂災害防止に関する基礎調査(土石流)

表紙 概況,位置図

自然現象の種類	土石流
溪流番号	B060129
水系名	小本川
河川名	三田貝川
溪流名	三田貝の沢9
所在	岩泉町門三田貝
調査機関	岩手県沿岸広域振興局岩泉土木センター



概況図(S=1:200,000)



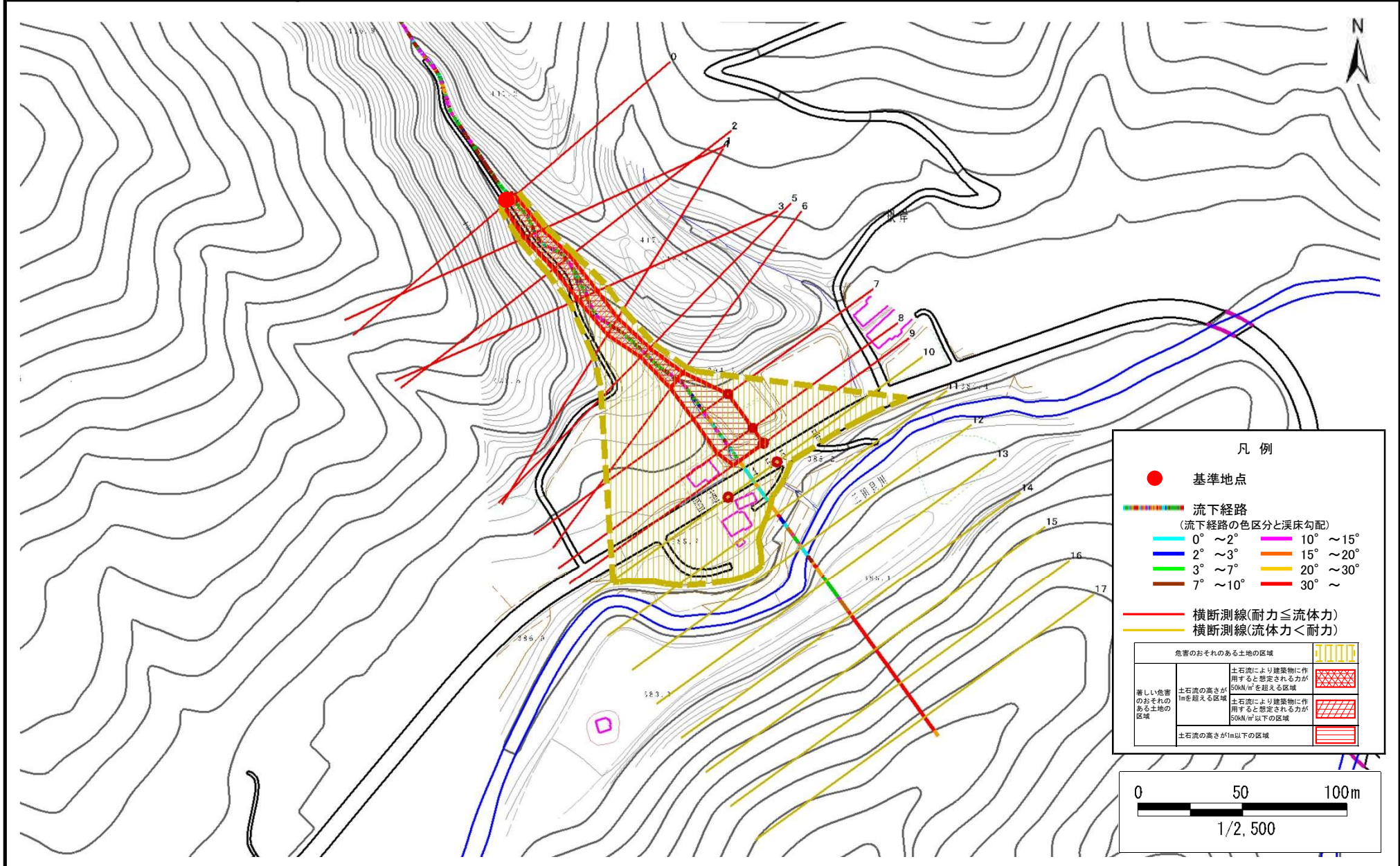
位置図(S=1:25,000)

土石流区域調査

様式3-1 危害のおそれのある土地、著しい危害のおそれのある土地の設定図

調査年度 平成28年度

溪流の位置 溪流番号 B060129 溪流名 三田貝の沢9 所在地 岩泉町門三田貝



土石流区域調書

様式3-2 建築物に作用すると想定される衝撃に関する事項

調査年度 平成28年度

渓流の位置	溪流番号	B060129	溪流名	三田貝の沢9	所在地	岩泉町門三田貝	
横断測線番号	土石流の高さh(m)	土石流の流体力Fd(kN/m ²)	建築物の耐力P2(kN/m ²)	横断測線番号	土石流の高さh(m)	土石流の流体力Fd(kN/m ²)	建築物の耐力P2(kN/m ²)
No.0	1.49	42.88	5.74				
No.1	1.29	34.20	6.32				
No.2	1.25	31.64	6.45				
No.3	1.25	29.82	6.48				
No.4	1.30	31.55	6.29				
No.5	1.66	42.19	5.38				
No.6	1.28	29.51	6.37				
No.7	0.65	11.10	10.87				
No.8	0.65	11.17	10.90				
No.9	0.65	10.99	10.87				
No.10	0.65	9.33	10.90				
No.11	0.64	9.57	11.02				
No.12	0.62	10.10	11.29				
No.13	0.66	7.27	10.76				
No.14	0.71	4.77	10.06				
No.15	0.00	0.00	0.00				
No.16	0.00	0.00	0.00				
No.17	0.00	0.00	0.00				