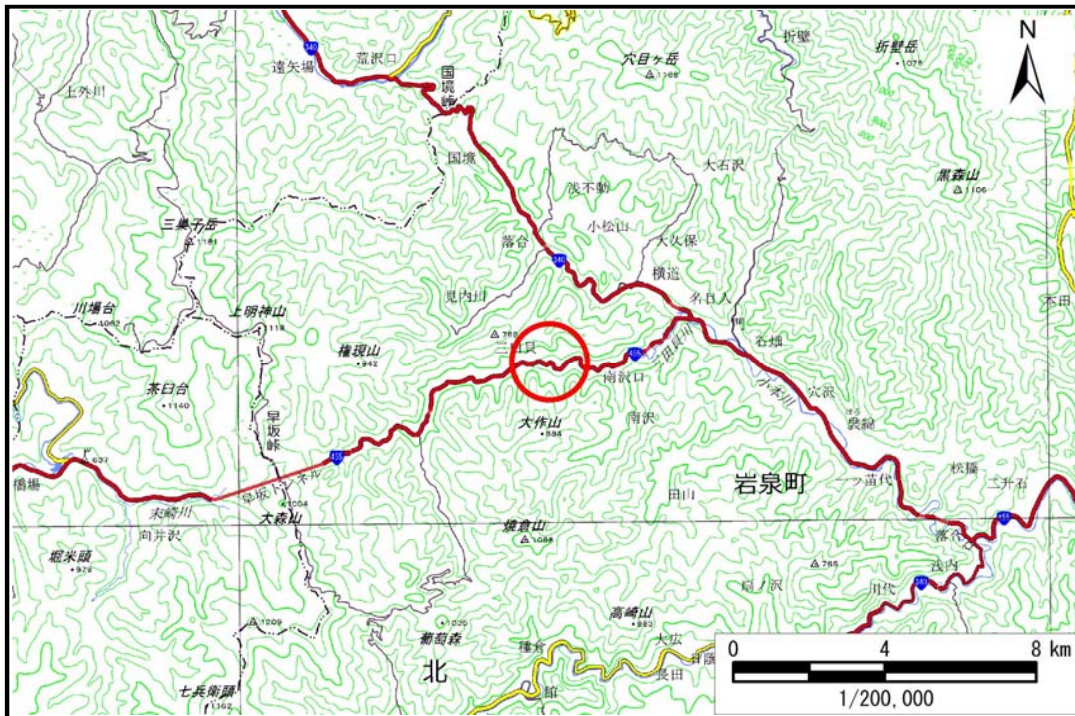


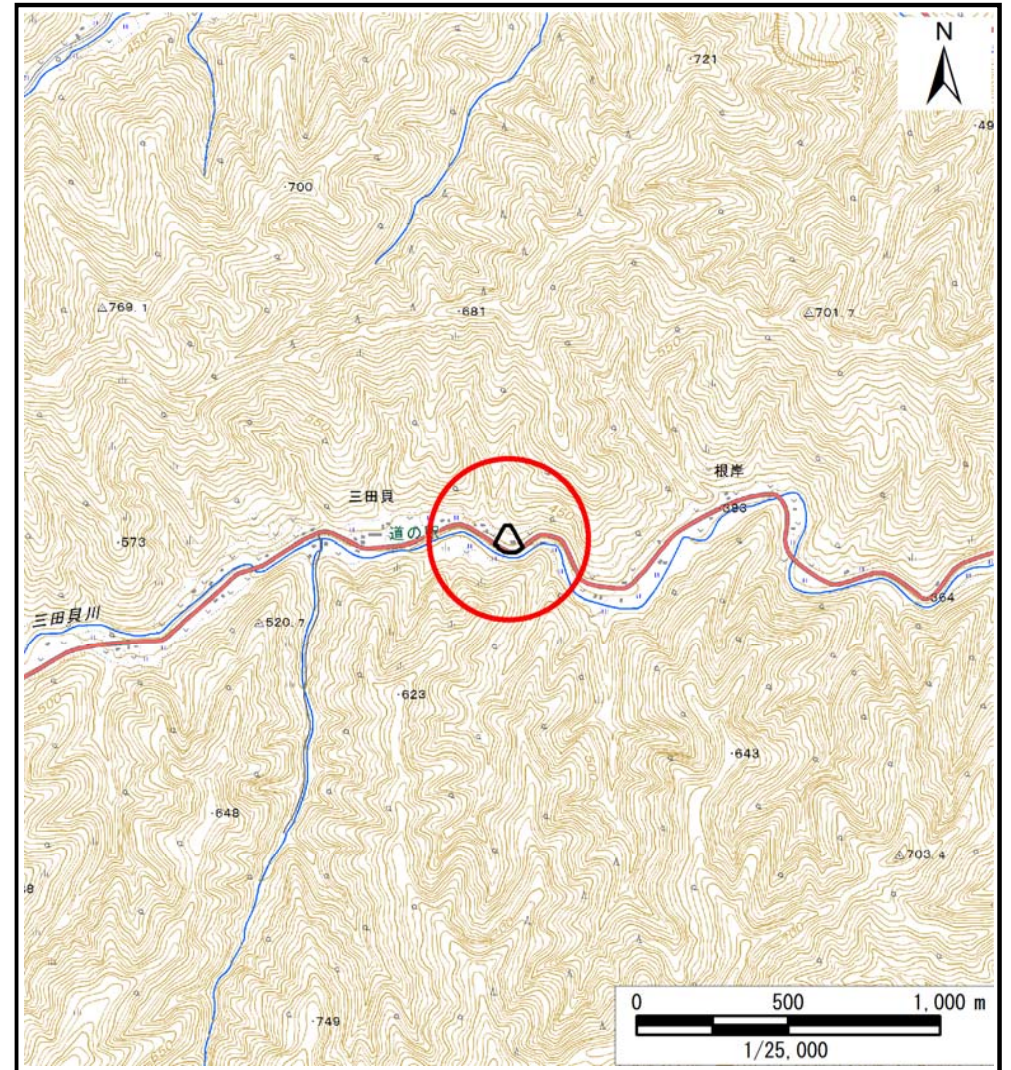
土砂災害防止に関する基礎調査(土石流)

表紙 概況,位置図

自然現象の種類	土石流
溪流番号	B060128
水系名	小本川
河川名	三田貝川
溪流名	三田貝の沢8
所在地	下閉伊郡岩泉町門字三田貝
調査機関	沿岸広域振興局土木部岩泉土木センター



概況図(S=1:200,000)



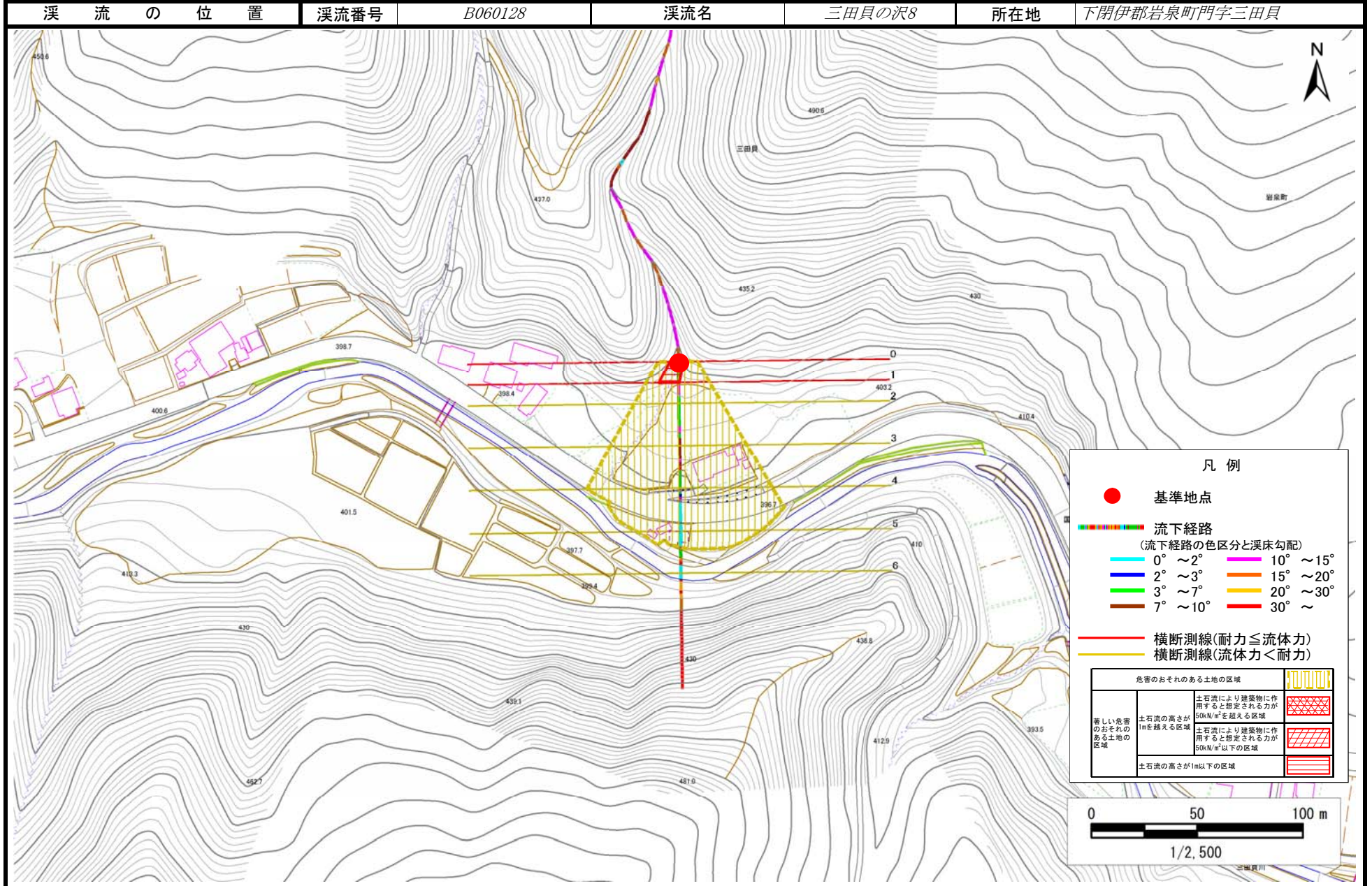
位置図(S=1:25,000)

国土地理院の電子地形図200000(地図画像)『盛岡』及び電子地形図25000(地図画像)『早坂高原』を掲載

土石流区域調査

様式3-1 危害のおそれのある土地、著しい危害のおそれのある土地の設定図

調査年度	平成29年度
所在地	下関伊都岩泉町門字三田貝



土石流区域調書

様式3-2 建築物に作用すると想定される衝撃に関する事項

調査年度 平成29年度

渓流の位置	溪流番号	B060128	溪流名	三田貝の沢8	所在地	下閉伊郡岩泉町門字三田貝
-------	------	---------	-----	--------	-----	--------------

横断測線番号	土石流の高さh(m)	土石流の流体力Fd(kN/m ²)	建築物の耐力P2(kN/m ²)	横断測線番号	土石流の高さh(m)	土石流の流体力Fd(kN/m ²)	建築物の耐力P2(kN/m ²)
No.0	0.93	36.74	8.05				
No.1	0.70	23.70	10.20				
No.2	0.45	12.43	15.19				
No.3	0.42	10.52	16.06				
No.4	0.40	9.30	16.65				
No.5	0.40	8.94	16.82				
No.6	0.40	9.10	16.96				