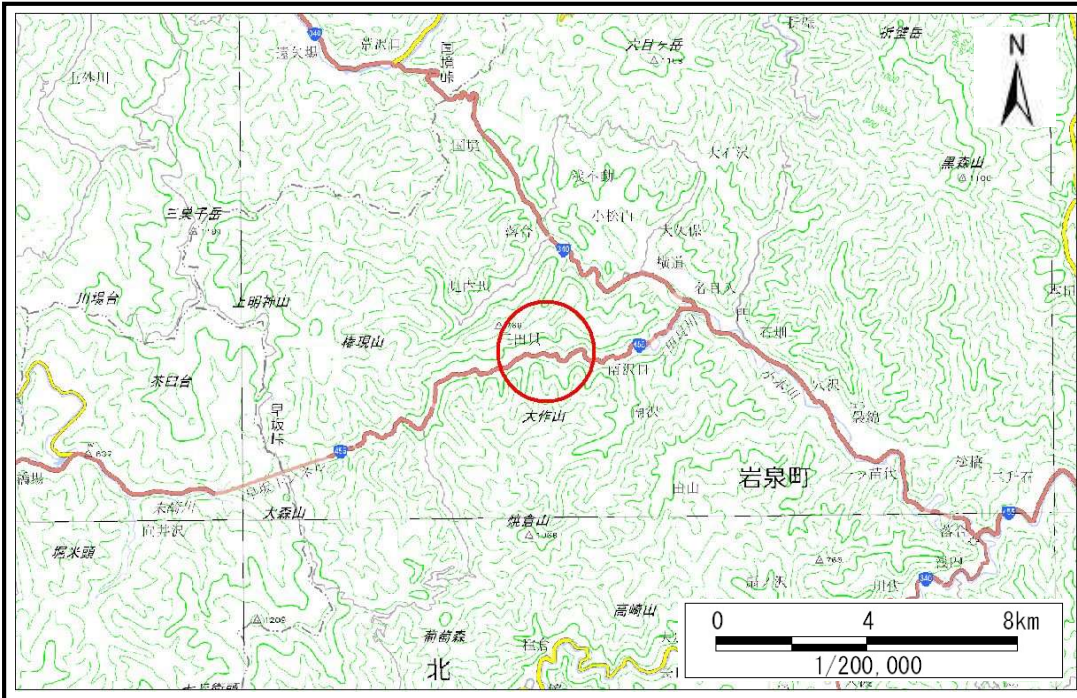


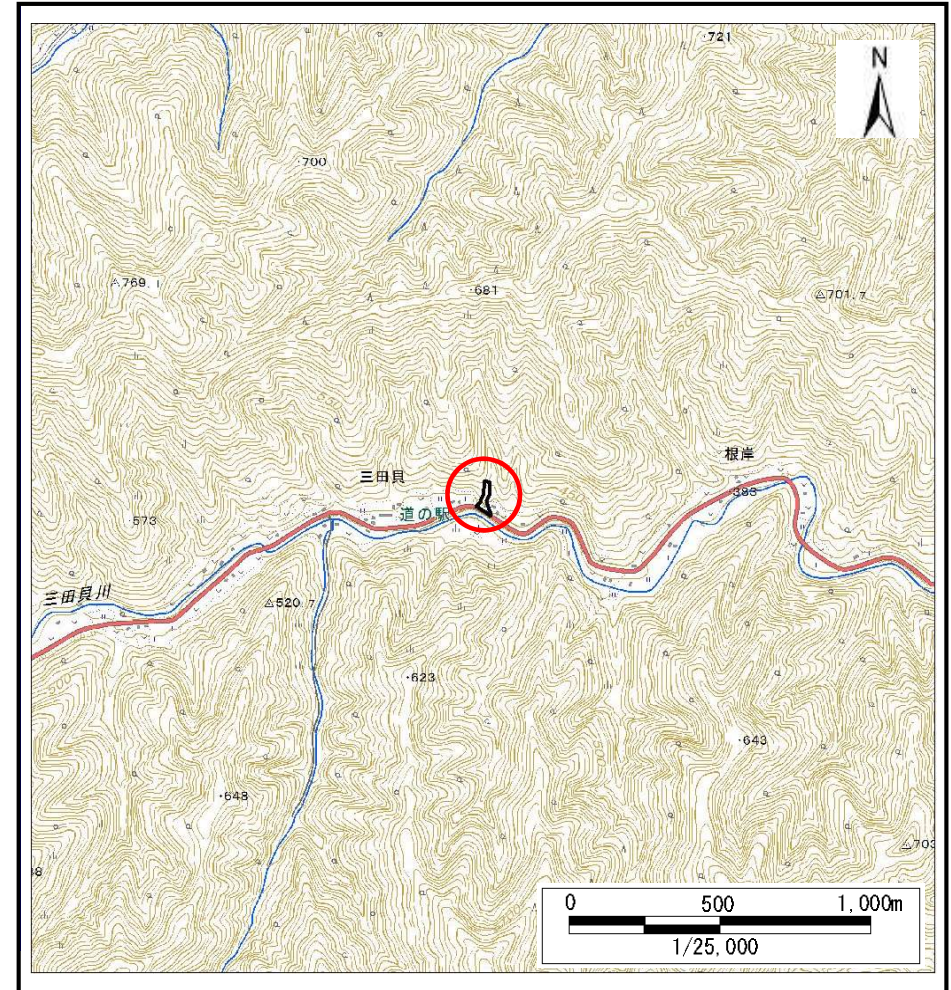
土砂災害防止に関する基礎調査(土石流)

表紙 概況,位置図

自然現象の種類	土石流
溪流番号	B060127
水系名	小本川
河川名	三田貝川
溪流名	三田貝の沢7
所在	岩泉町門三田貝
調査機関	岩手県沿岸広域振興局岩泉土木センター



概況図(S=1:200,000)



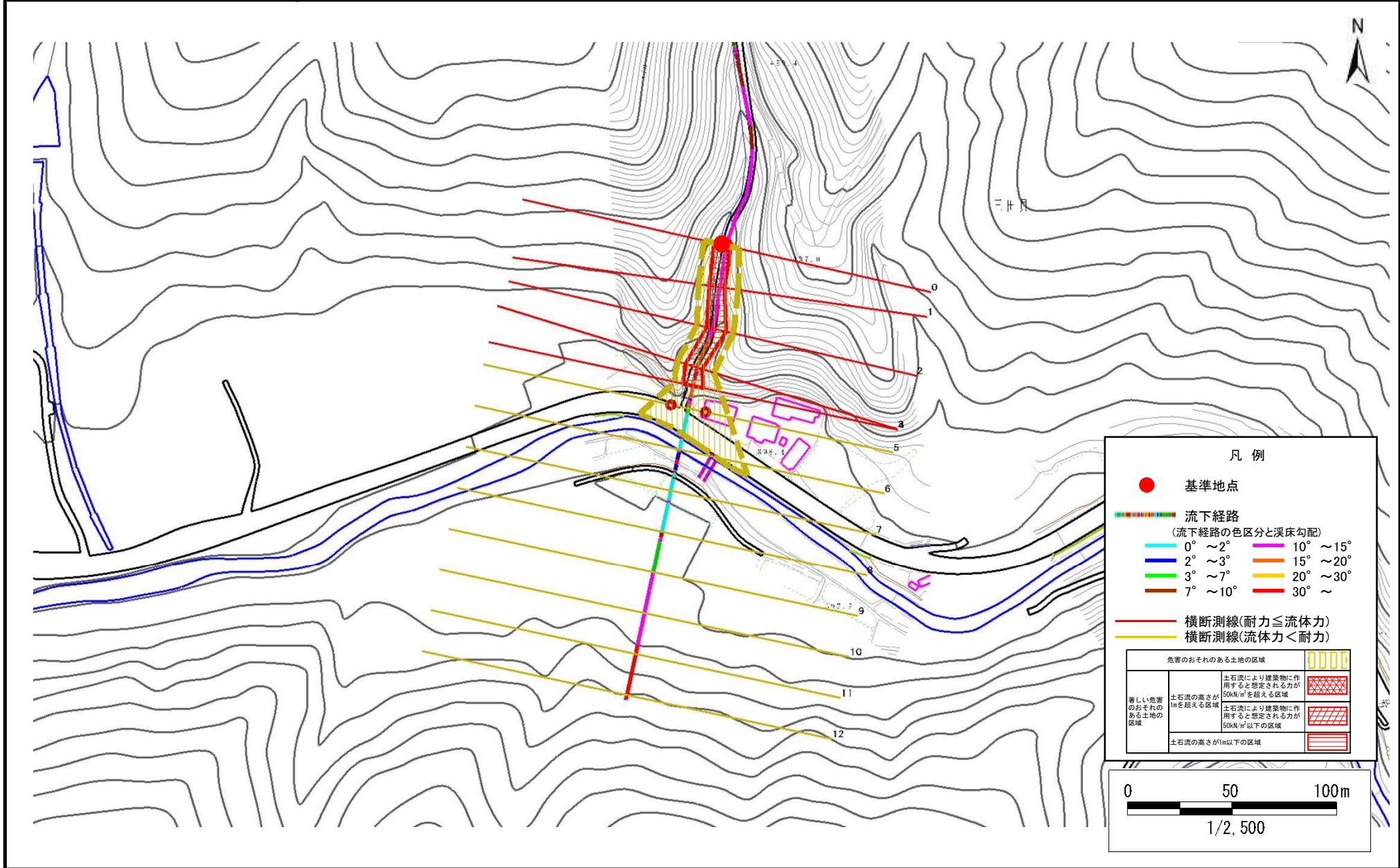
位置図(S=1:25,000)

土石流区域調査

様式3-1 危害のおそれのある土地、著しい危害のおそれのある土地の設定図

調査年度 平成28年度

溪流の位置 溪流番号 B060127 溪流名 三田貝の沢7 所在地 岩泉町門三田貝



土石流区域調書

様式3-2 建築物に作用すると想定される衝撃に関する事項

調査年度 平成28年度

渓流の位置 溪流番号 B060127 溪流名 三田貝の沢7 所在地 岩泉町門三田貝

横断測線番号	土石流の高さh(m)	土石流の流体力Fd(kN/m ²)	建築物の耐力P2(kN/m ²)	横断測線番号	土石流の高さh(m)	土石流の流体力Fd(kN/m ²)	建築物の耐力P2(kN/m ²)
No.0	0.69	21.10	10.41				
No.1	0.71	21.61	10.05				
No.2	0.59	16.09	11.79				
No.3	0.64	18.10	11.09				
No.4	0.58	16.11	12.04				
No.5	0.41	10.47	16.24				
No.6	0.41	10.49	16.26				
No.7	0.39	7.46	17.29				
No.8	0.37	6.12	17.80				
No.9	0.37	4.52	18.10				
No.10	0.38	2.86	17.41				
No.11	0.51	1.13	13.49				
No.12	0.00	0.00	0.00				