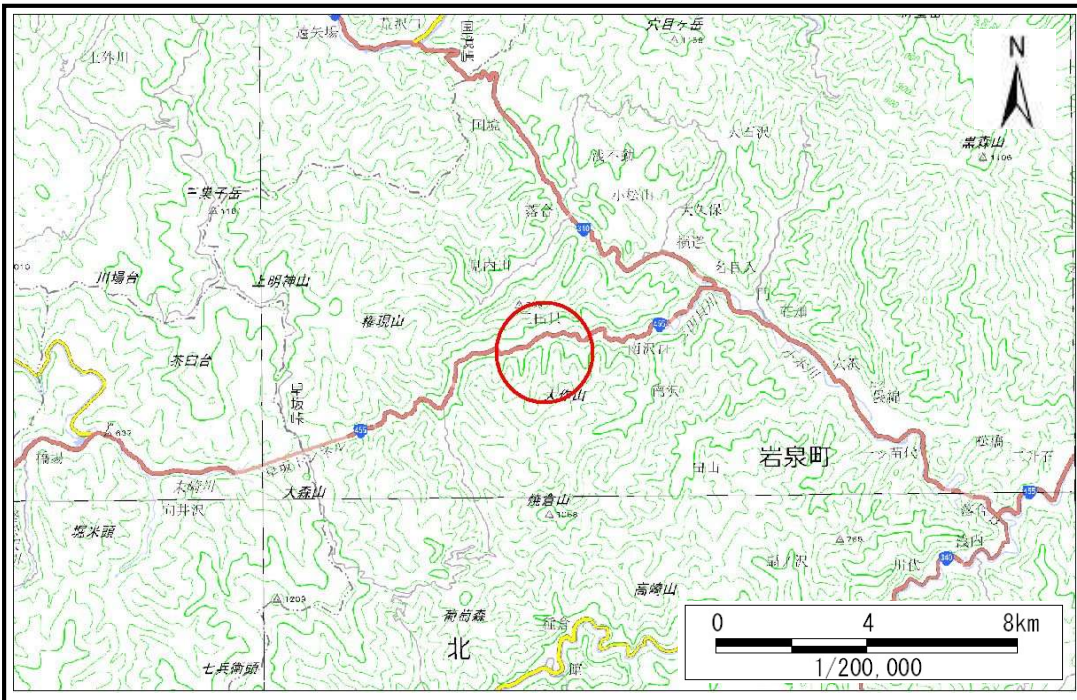


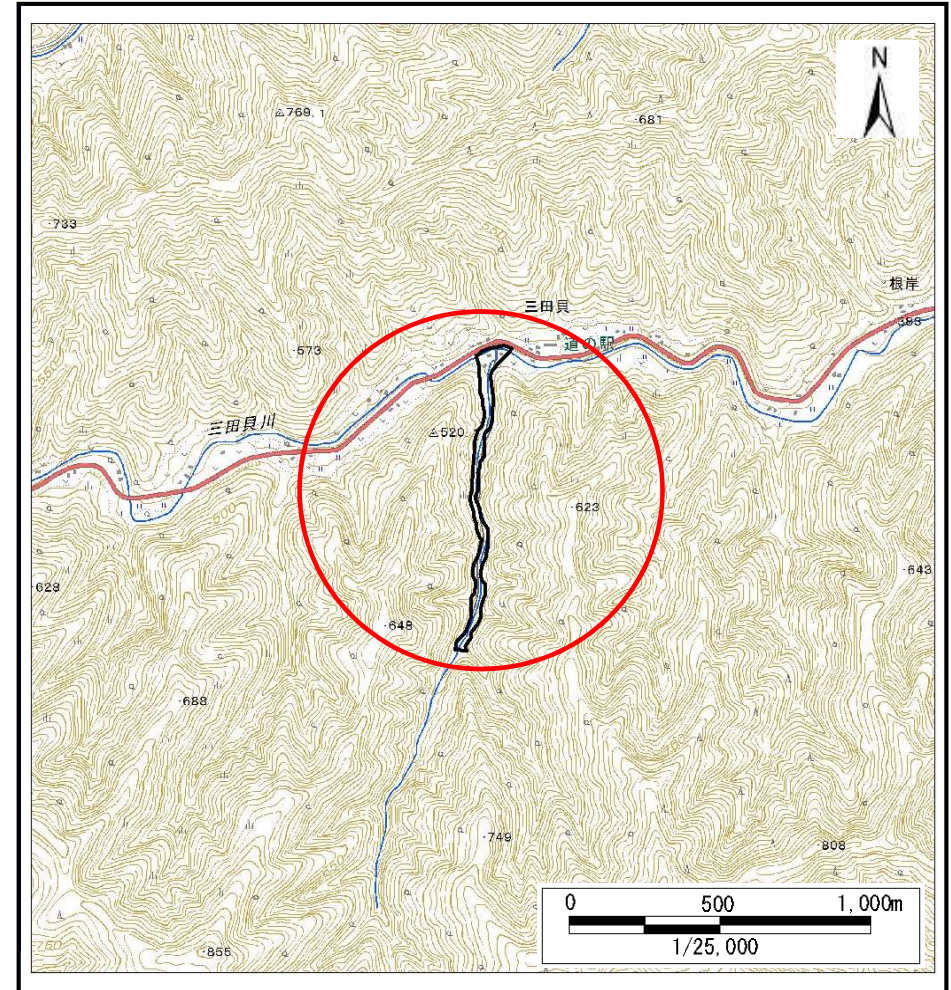
土砂災害防止に関する基礎調査(土石流)

表紙 概況,位置図

自然現象の種類	土石流
溪流番号	B060126
水系名	小本川
河川名	三田貝川
溪流名	南三田貝の沢4
所在	岩泉町門三田貝
調査機関	岩手県沿岸広域振興局岩泉土木センター



概況図(S=1:200,000)

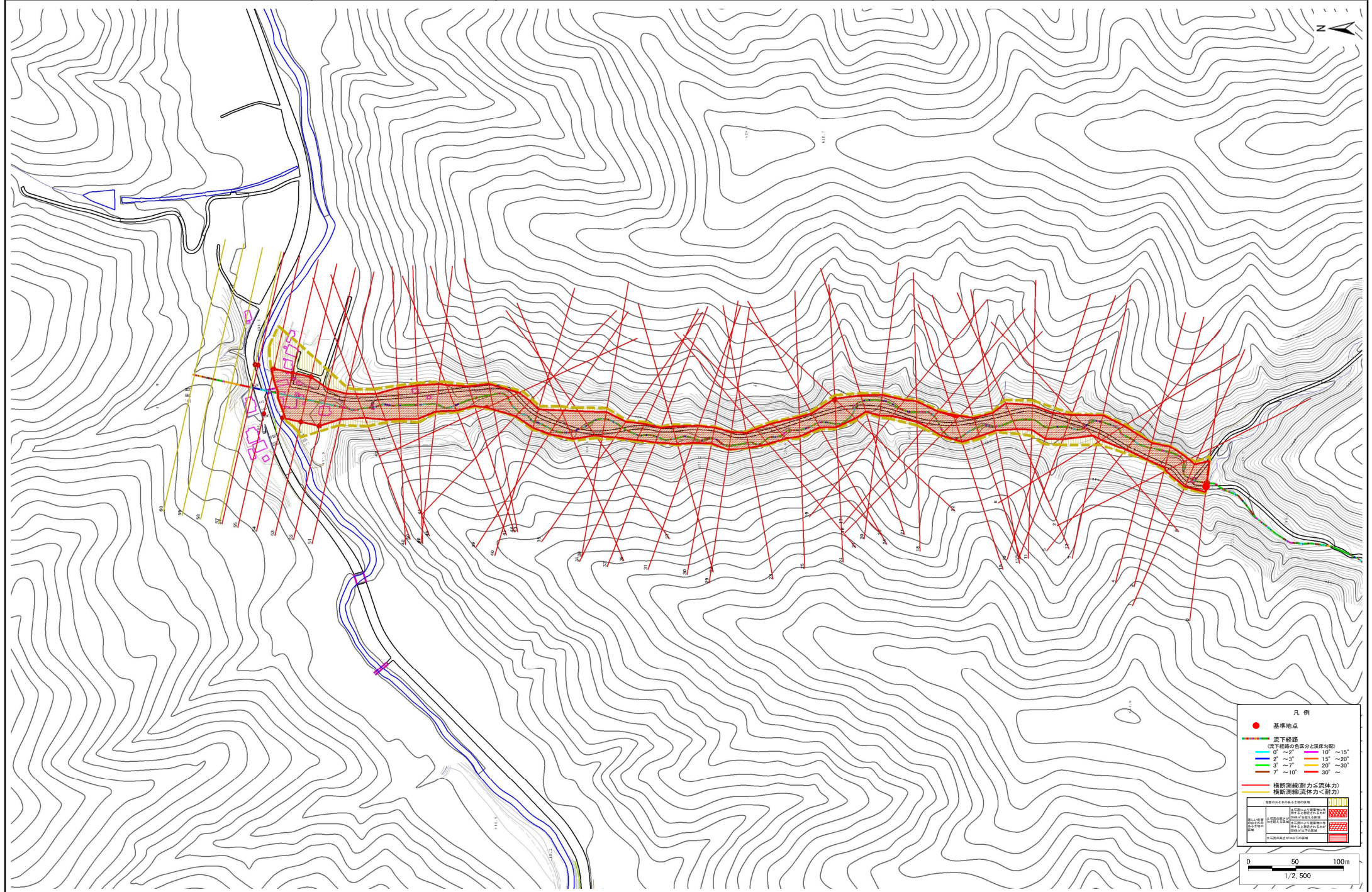


位置図(S=1:25,000)

土石流区域調査

様式3-1 危害のおそれのある土地、著しい危害のおそれのある土地の設定図 (A2)

渓流の位置	渓流番号	B060126	渓流名	南三田貝の沢4	所在地	岩泉町三田貝	調査年度	平成28年度
-------	------	---------	-----	---------	-----	--------	------	--------



凡例

- 基準地点
- 流下経路
(流下経路の色区分と流域勾配)
 0° ~ 2° (赤) 10° ~ 15° (黄)
 2° ~ 5° (青) 15° ~ 20° (緑)
 5° ~ 7° (紫) 20° ~ 30° (黄緑)
 7° ~ 10° (黄) 30° ~ (赤)
- 横断断線(耐力<流体力)
 — 横断断線(流体力<耐力)

① 調査対象区域
 ② 調査対象区域外
 ③ 調査対象区域
 ④ 調査対象区域
 ⑤ 調査対象区域
 ⑥ 調査対象区域
 ⑦ 調査対象区域
 ⑧ 調査対象区域
 ⑨ 調査対象区域
 ⑩ 調査対象区域
 ⑪ 調査対象区域
 ⑫ 調査対象区域
 ⑬ 調査対象区域
 ⑭ 調査対象区域
 ⑮ 調査対象区域
 ⑯ 調査対象区域
 ⑰ 調査対象区域
 ⑱ 調査対象区域
 ⑲ 調査対象区域
 ⑳ 調査対象区域
 ㉑ 調査対象区域
 ㉒ 調査対象区域
 ㉓ 調査対象区域
 ㉔ 調査対象区域
 ㉕ 調査対象区域
 ㉖ 調査対象区域
 ㉗ 調査対象区域
 ㉘ 調査対象区域
 ㉙ 調査対象区域
 ㉚ 調査対象区域
 ㉛ 調査対象区域
 ㉜ 調査対象区域
 ㉝ 調査対象区域
 ㉞ 調査対象区域
 ㉟ 調査対象区域
 ㊱ 調査対象区域
 ㊲ 調査対象区域
 ㊳ 調査対象区域
 ㊴ 調査対象区域
 ㊵ 調査対象区域
 ㊶ 調査対象区域
 ㊷ 調査対象区域
 ㊸ 調査対象区域
 ㊹ 調査対象区域
 ㊺ 調査対象区域
 ㊻ 調査対象区域
 ㊼ 調査対象区域
 ㊽ 調査対象区域
 ㊾ 調査対象区域
 ㊿ 調査対象区域

0 50 100m
1/2,500

土石流区域調書

様式3-2 建築物に作用すると想定される衝撃に関する事項

調査年度 平成28年度

渓流の位置	溪流番号	B060126	溪流名	南三田貝の沢4	所在地	岩泉町門三田貝	
横断測線番号	土石流の高さh(m)	土石流の流体力Fd(kN/m ²)	建築物の耐力P2(kN/m ²)	横断測線番号	土石流の高さh(m)	土石流の流体力Fd(kN/m ²)	建築物の耐力P2(kN/m ²)
No.0	1.31	20.12	6.25	No.27	1.76	25.14	5.20
No.1	1.51	25.87	5.69	No.28	2.00	30.04	4.89
No.2	1.46	24.51	5.82	No.29	1.80	25.91	5.14
No.3	1.63	26.65	5.45	No.30	1.94	30.14	4.97
No.4	1.83	32.33	5.10	No.31	1.77	27.68	5.19
No.5	1.76	29.38	5.21	No.32	1.77	27.68	5.19
No.6	1.46	22.56	5.82	No.33	1.94	31.22	4.96
No.7	1.58	24.03	5.54	No.34	1.80	27.95	5.14
No.8	1.48	17.55	5.77	No.35	1.73	26.67	5.26
No.9	1.57	22.04	5.57	No.36	1.51	20.40	5.70
No.10	1.46	18.55	5.82	No.37	1.38	17.36	6.04
No.11	1.55	19.99	5.61	No.38	1.51	18.62	5.70
No.12	1.42	18.09	5.93	No.39	1.77	22.85	5.19
No.13	1.87	26.25	5.05	No.40	1.84	22.20	5.08
No.14	1.78	24.53	5.18	No.41	1.79	19.81	5.17
No.15	1.05	11.85	7.36	No.42	1.10	10.36	7.10
No.16	1.56	19.75	5.58	No.43	2.01	25.37	4.88
No.17	1.81	24.59	5.14	No.44	1.73	21.52	5.26
No.18	1.63	25.48	5.45	No.45	1.46	16.61	5.82
No.19	1.70	24.17	5.32	No.46	1.45	16.75	5.84
No.20	1.69	23.58	5.34	No.47	1.30	14.29	6.29
No.21	1.92	27.17	4.99	No.48	1.36	15.32	6.11
No.22	1.05	11.85	7.36	No.49	1.46	16.73	5.82
No.23	1.06	11.61	7.30	No.50	1.54	17.89	5.63
No.24	2.04	26.85	4.85	No.51	1.55	16.49	5.60
No.25	1.81	23.55	5.13	No.52	1.11	9.93	7.03
No.26	1.70	23.76	5.32	No.53	1.15	8.68	6.86

