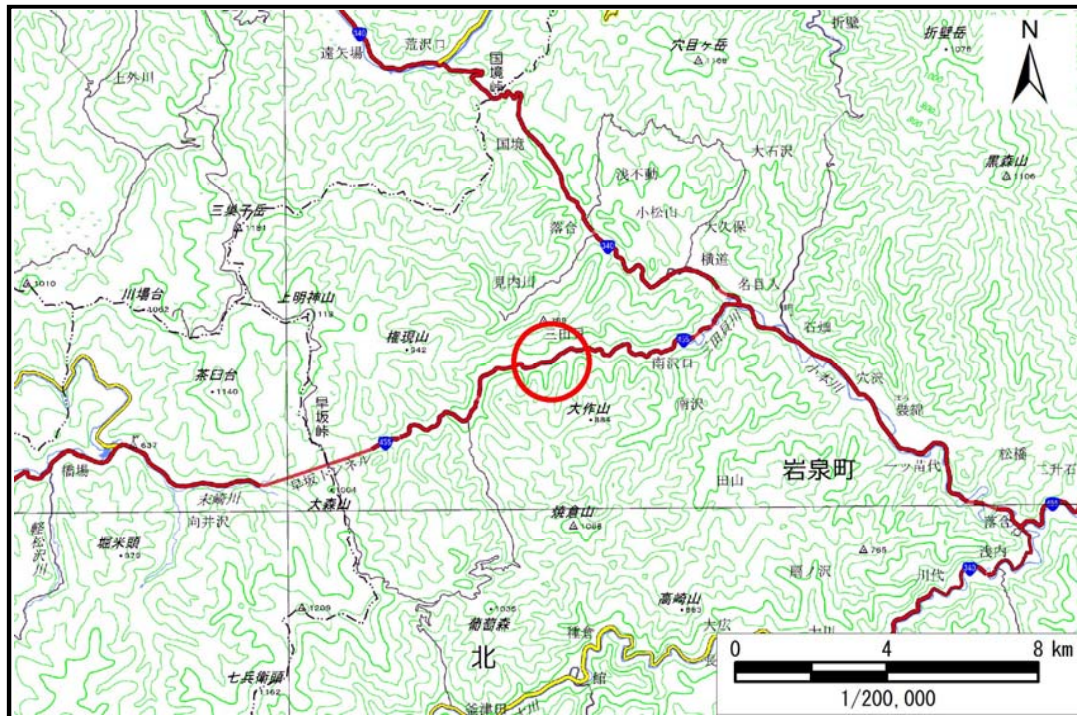


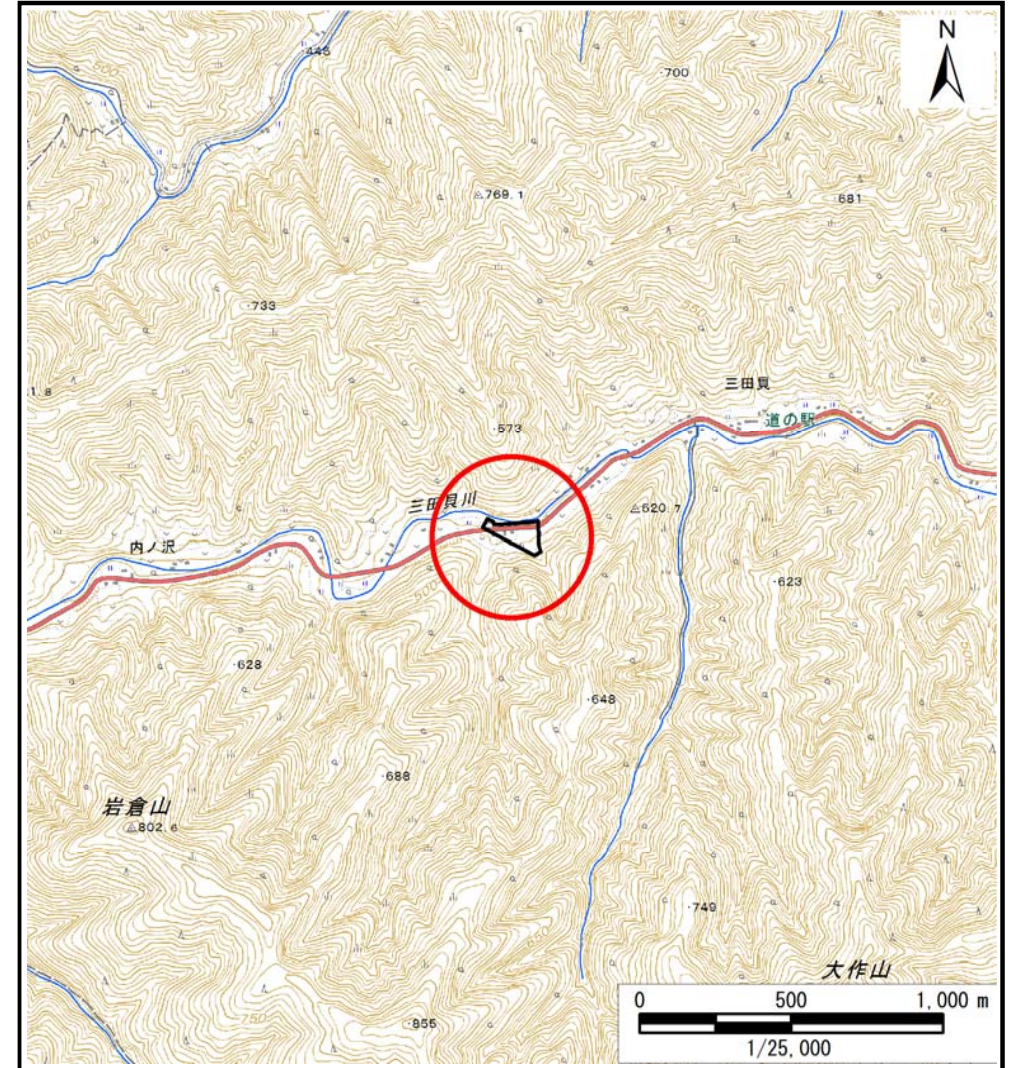
# 土砂災害防止に関する基礎調査(土石流)

表紙 概況,位置図

自然現象の種類	土石流
溪流番号	B060124
水系名	小本川
河川名	三田貝川
溪流名	南三田貝の沢3
所在地	下閉伊郡岩泉町門字南三田貝
調査機関	沿岸広域振興局土木部岩泉土木センター



概況図(S=1:200,000)



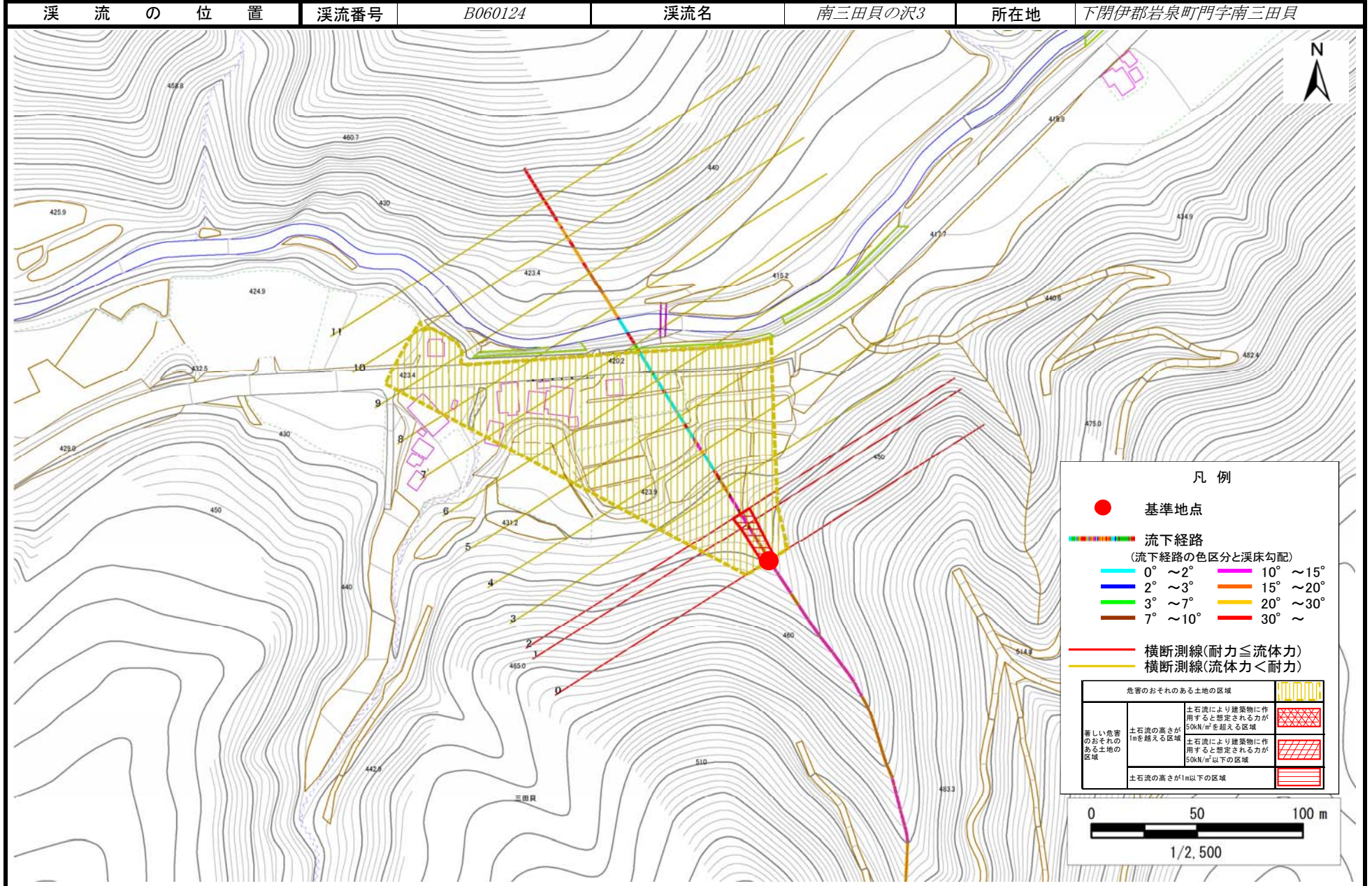
位置図(S=1:25,000)

国土地理院の電子地形図200000(地図画像)『盛岡』及び電子地形図25000(地図画像)『早坂高原』を掲載

# 土石流区域調査

様式3-1 危害のおそれのある土地、著しい危害のおそれのある土地の設定図

調査年度	平成29年度
所在地	下関伊都岩泉町門字南三田貝



# 土石流区域調書

様式3-2 建築物に作用すると想定される衝撃に関する事項

調査年度 平成29年度

渓流の位置	溪流番号			溪流名			所在地
渓流の位置	B060124			南三田貝の沢3			下閉伊郡岩泉町門字南三田貝
横断測線番号	土石流の高さh(m)	土石流の流体力Fd(kN/m <sup>2</sup> )	建築物の耐力P2(kN/m <sup>2</sup> )	横断測線番号	土石流の高さh(m)	土石流の流体力Fd(kN/m <sup>2</sup> )	建築物の耐力P2(kN/m <sup>2</sup> )
No.0	0.51	23.59	13.38				
No.1	0.44	18.36	15.25				
No.2	0.42	16.51	16.16				
No.3	0.30	10.23	21.62				
No.4	0.26	8.05	24.80				
No.5	0.24	6.79	27.21				
No.6	0.19	4.46	33.38				
No.7	0.16	3.09	38.46				
No.8	0.16	2.70	40.07				
No.9	0.14	1.46	44.41				
No.10	0.16	0.62	40.38				
No.11	0.00	0.00	0.00				