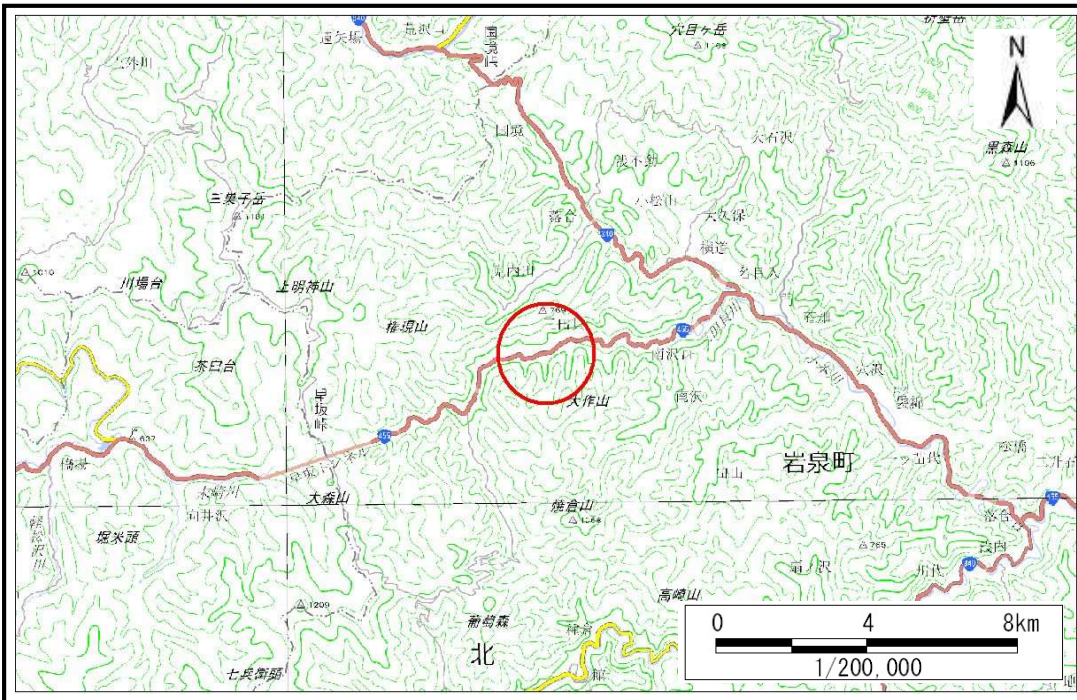


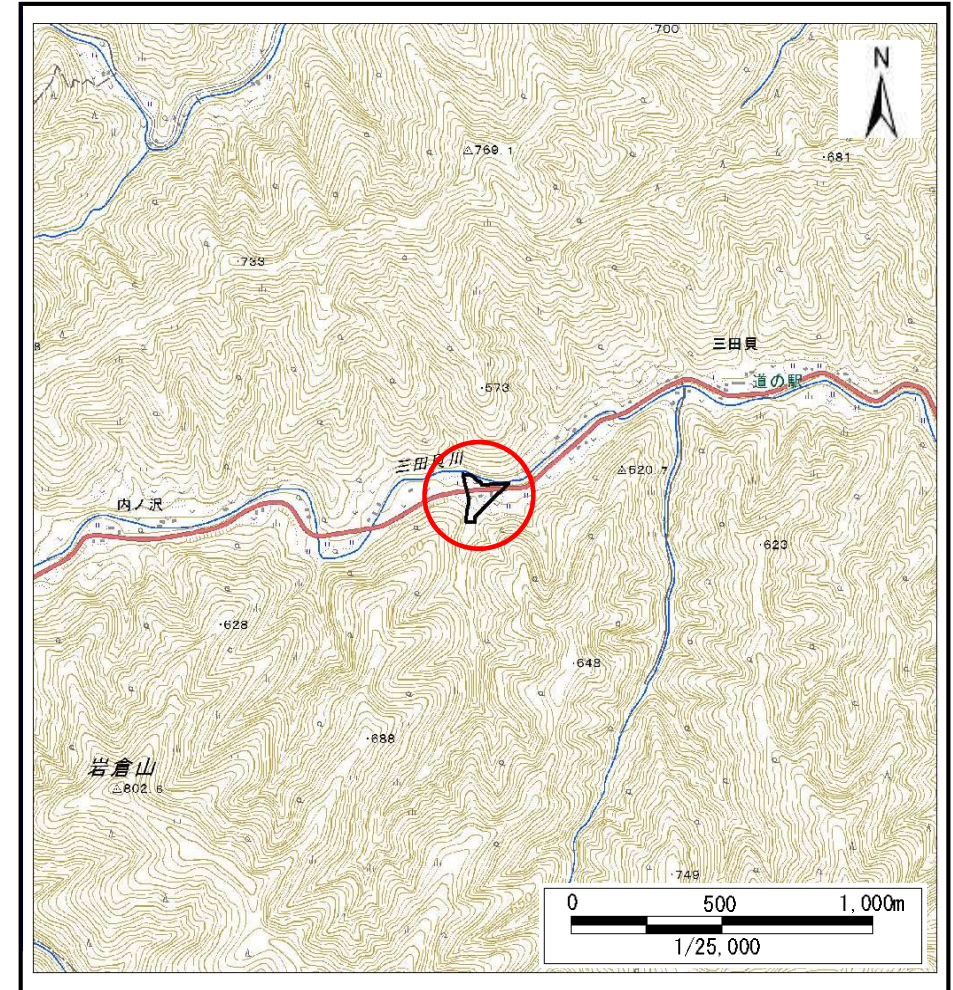
土砂災害防止に関する基礎調査(土石流)

表紙 概況,位置図

自然現象の種類	土石流
溪流番号	B060123
水系名	小本川
河川名	三田貝川
溪流名	南三田貝の沢2
所在	岩泉町門三田貝
調査機関	岩手県沿岸広域振興局岩泉土木センター



概況図(S=1:200,000)



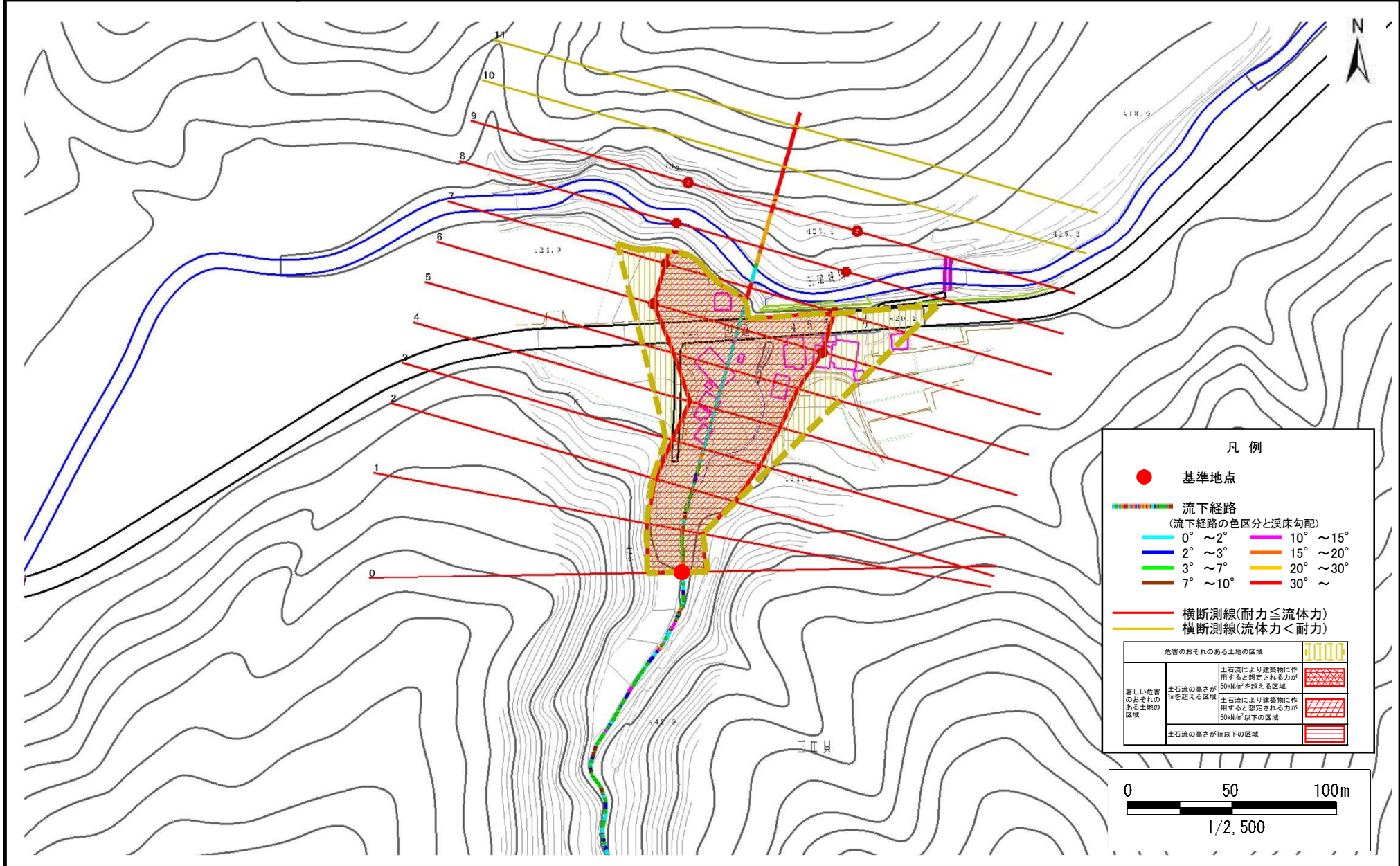
位置図(S=1:25,000)

土石流区域調査

様式3-1 危害のおそれのある土地、著しい危害のおそれのある土地の設定図

調査年度 平成28年度

溪流の位置 溪流番号 B060123 溪流名 南三田貝の沢2 所在地 岩泉町門三田貝



土石流区域調書

様式3-2 建築物に作用すると想定される衝撃に関する事項

調査年度	平成28年度
------	--------

溪流の位置	溪流番号	B060123	溪流名	南三田貝の沢2	所在地	岩泉町門三田貝
-------	------	---------	-----	---------	-----	---------

横断測線番号	土石流の高さh(m)	土石流の流体力Fd(kN/m ²)	建築物の耐力P2(kN/m ²)	横断測線番号	土石流の高さh(m)	土石流の流体力Fd(kN/m ²)	建築物の耐力P2(kN/m ²)
No.0	2.90	45.22	4.50				
No.1	2.90	45.25	4.50				
No.2	2.35	31.55	4.61				
No.3	2.21	28.89	4.70				
No.4	2.18	28.07	4.72				
No.5	1.78	22.16	5.17				
No.6	1.51	15.92	5.69				
No.7	1.41	18.22	5.95				
No.8	1.45	17.25	5.84				
No.9	1.97	6.87	4.92				
No.10	0.00	0.00	0.00				
No.11	0.00	0.00	0.00				