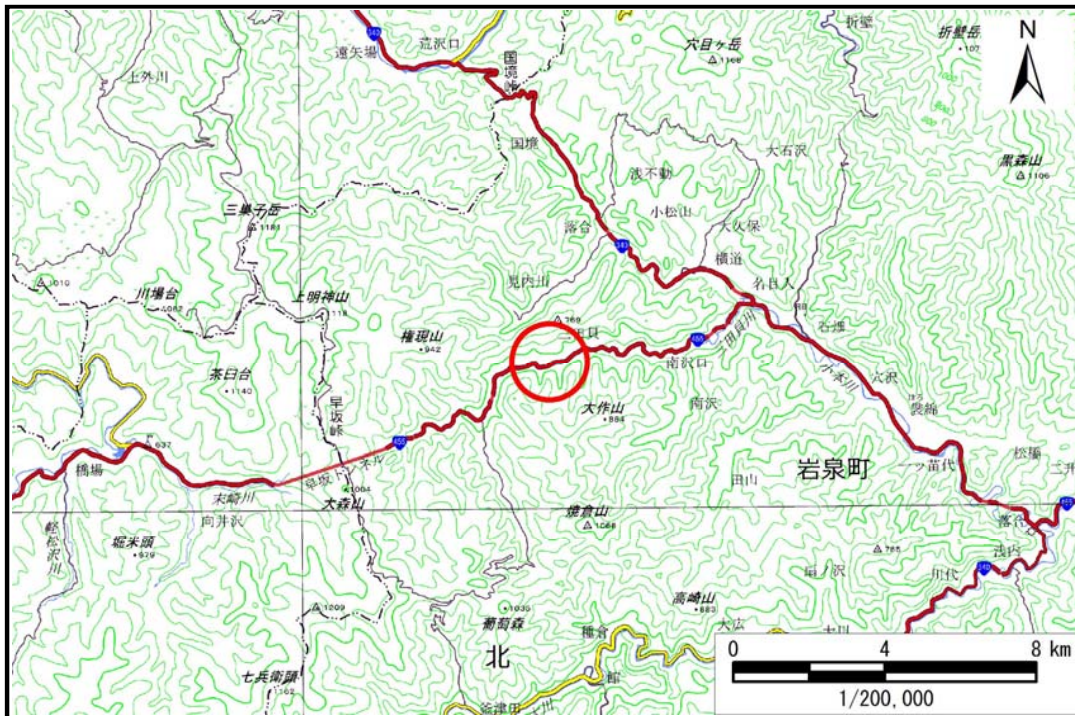


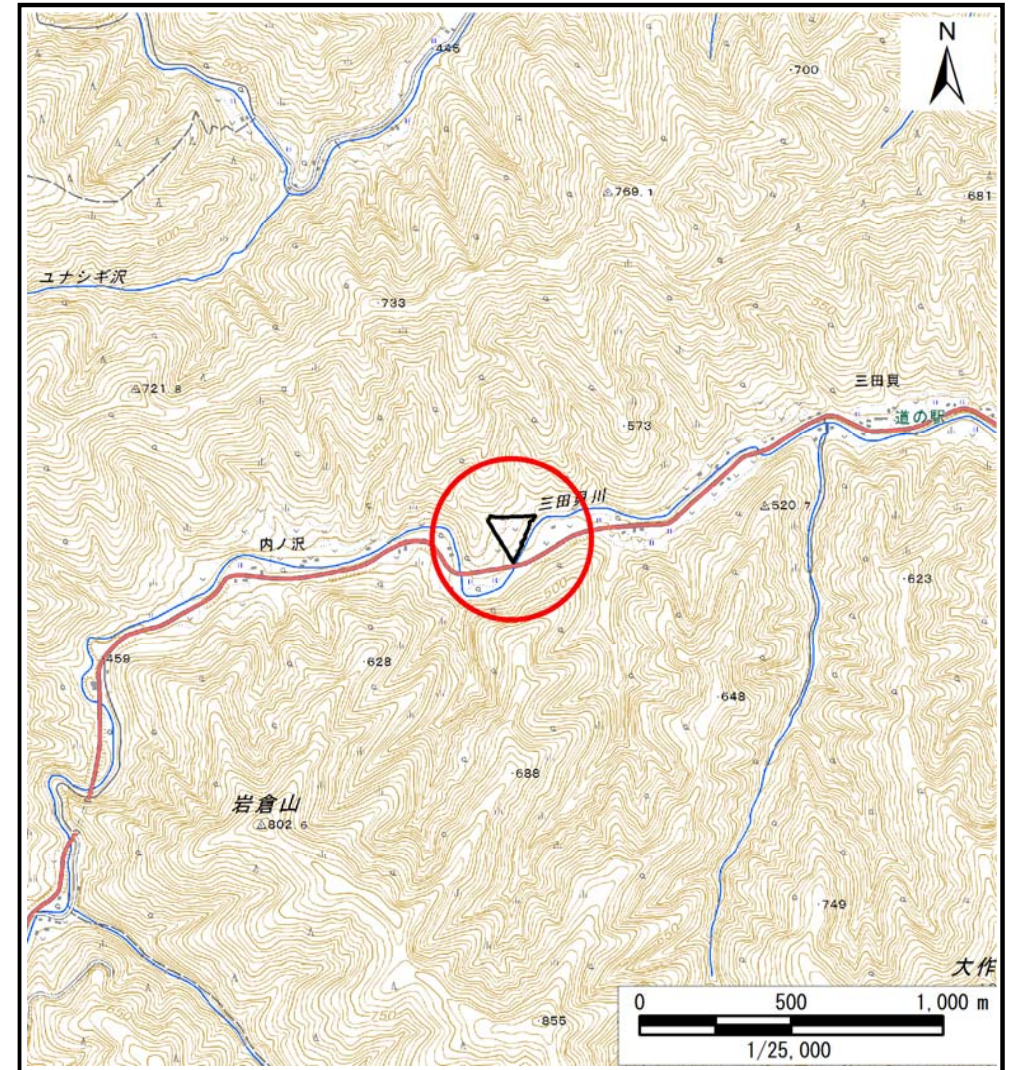
土砂災害防止に関する基礎調査(土石流)

表紙 概況,位置図

自然現象の種類	土石流
溪流番号	B060122
水系名	小本川
河川名	三田貝川
溪流名	三田貝の沢5
所在地	下閉伊郡岩泉町門字三田貝
調査機関	沿岸広域振興局土木部岩泉土木センター



概況図(S=1:200,000)



位置図(S=1:25,000)

国土地理院の電子地形図200000(地図画像)『盛岡』及び電子地形図25000(地図画像)『早坂高原』を掲載

土石流区域調査

様式3-1 危害のおそれのある土地、著しい危害のおそれのある土地の設定図

調査年度	平成29年度
所在地	下関伊都岩泉町門字三田貝

