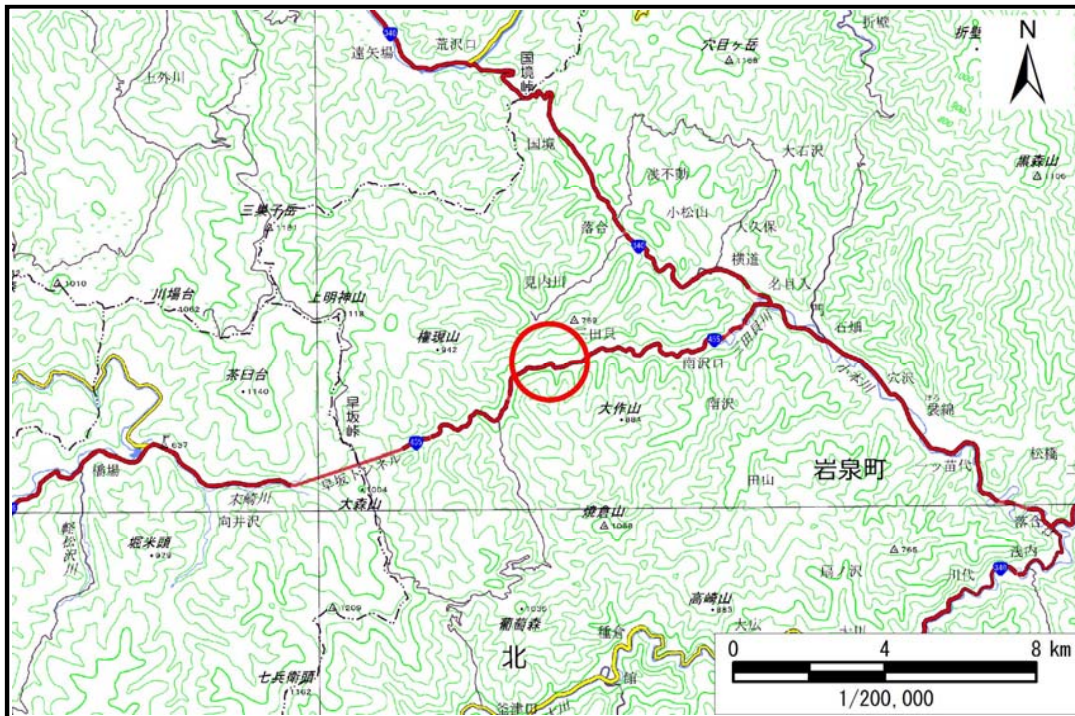


土砂災害防止に関する基礎調査(土石流)

表紙 概況,位置図

自然現象の種類	土石流
溪流番号	B060121
水系名	小本川
河川名	三田貝川
溪流名	三田貝の沢4
所在地	下閉伊郡岩泉町門字三田貝
調査機関	沿岸広域振興局土木部岩泉土木センター



概況図(S=1:200,000)



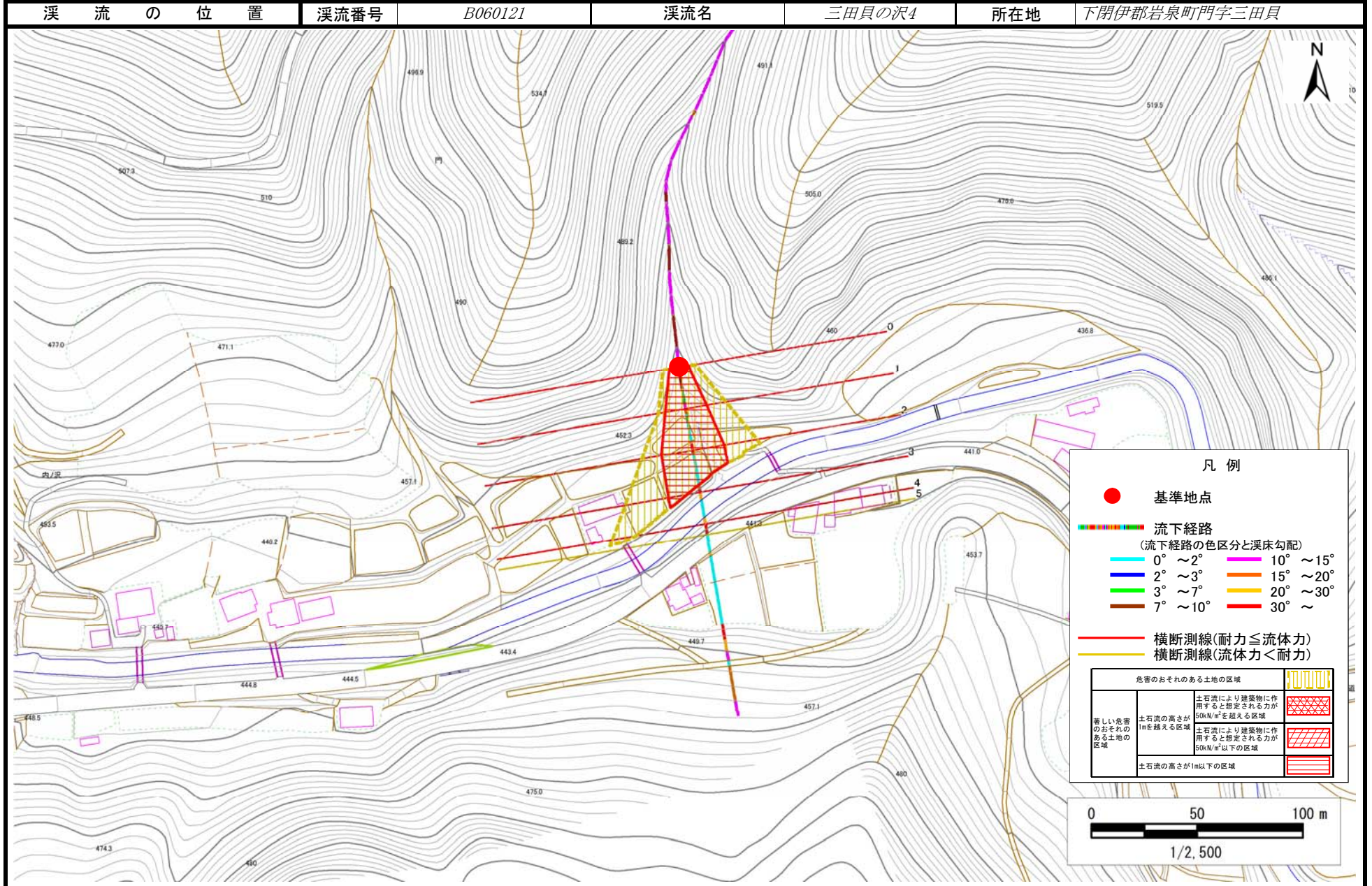
位置図(S=1:25,000)

国土地理院の電子地形図200000(地図画像)『盛岡』及び電子地形図25000(地図画像)『早坂高原』を掲載

土石流区域調査

様式3-1 危害のおそれのある土地、著しい危害のおそれのある土地の設定図

調査年度	平成29年度
所在地	下関伊都岩泉町門字三田貝



土石流区域調書

様式3-2 建築物に作用すると想定される衝撃に関する事項

調査年度 平成29年度

溪流の位置 溪流番号 B060121 溪流名 三田貝の沢4 所在地 下閉伊郡岩泉町門字三田貝

横断測線番号	土石流の高さh(m)	土石流の流体力Fd(kN/m ²)	建築物の耐力P2(kN/m2)	横断測線番号	土石流の高さh(m)	土石流の流体力Fd(kN/m ²)	建築物の耐力P2(kN/m2)
No.0	1.29	46.63	6.33				
No.1	1.00	32.01	7.65				
No.2	0.60	16.15	11.64				
No.3	0.59	14.78	11.91				
No.4	0.56	12.42	12.36				
No.5	0.54	9.82	12.79				