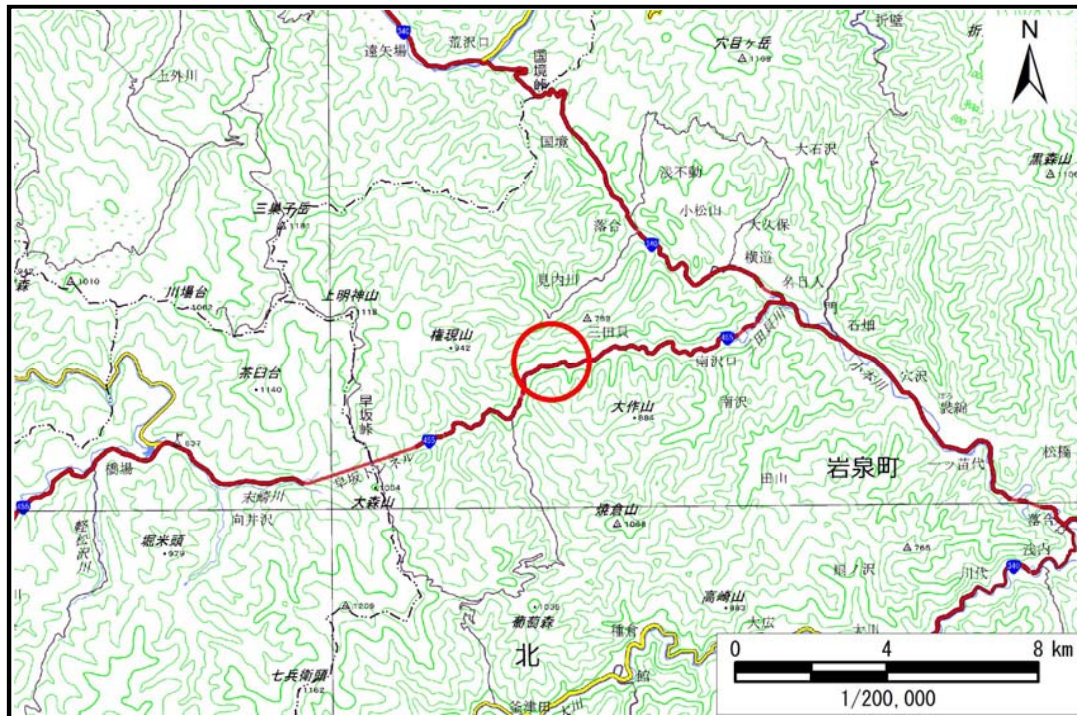


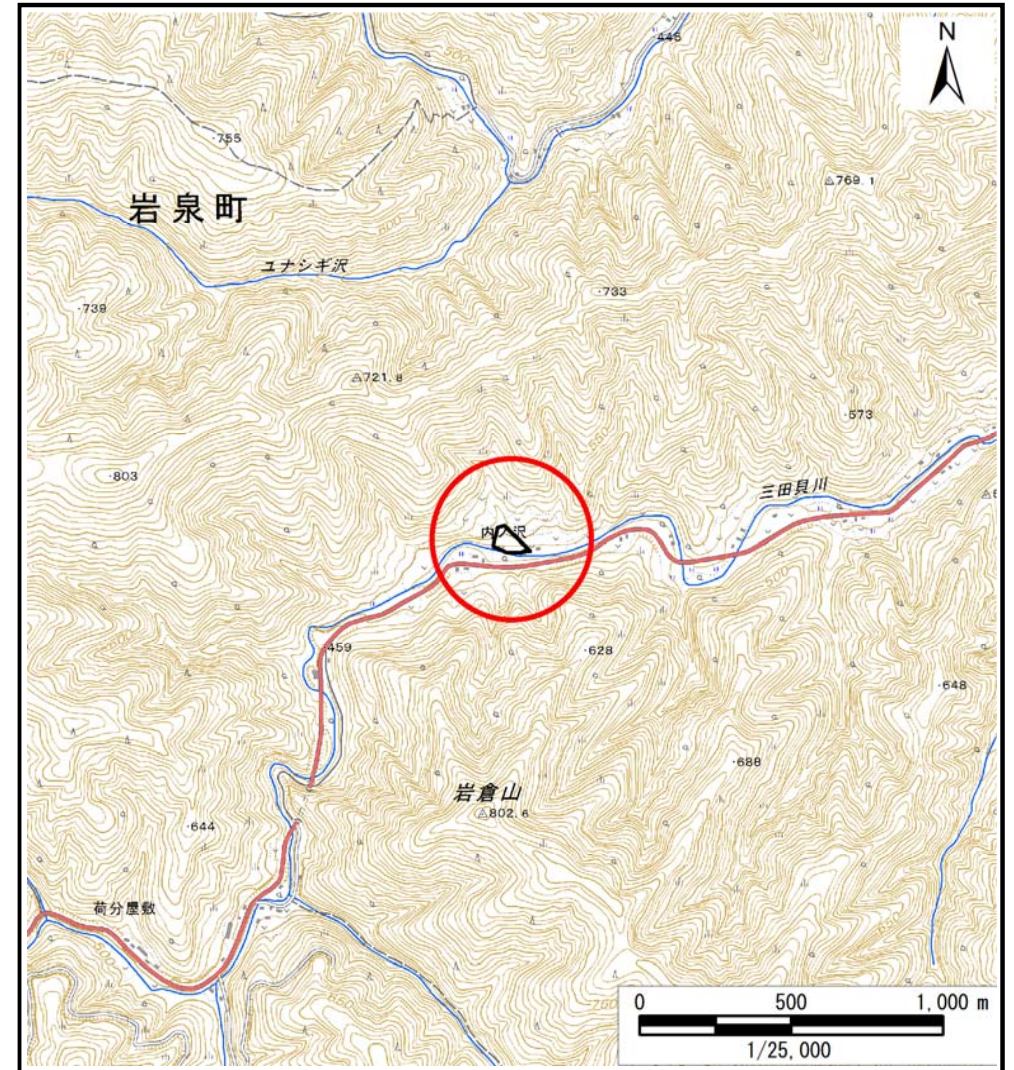
土砂災害防止に関する基礎調査(土石流)

表紙 概況,位置図

自然現象の種類	土石流
溪流番号	B060119
水系名	小本川
河川名	三田貝川
溪流名	三田貝の沢2
所在地	下閉伊郡岩泉町門字三田貝
調査機関	沿岸広域振興局土木部岩泉土木センター



概況図(S=1:200,000)



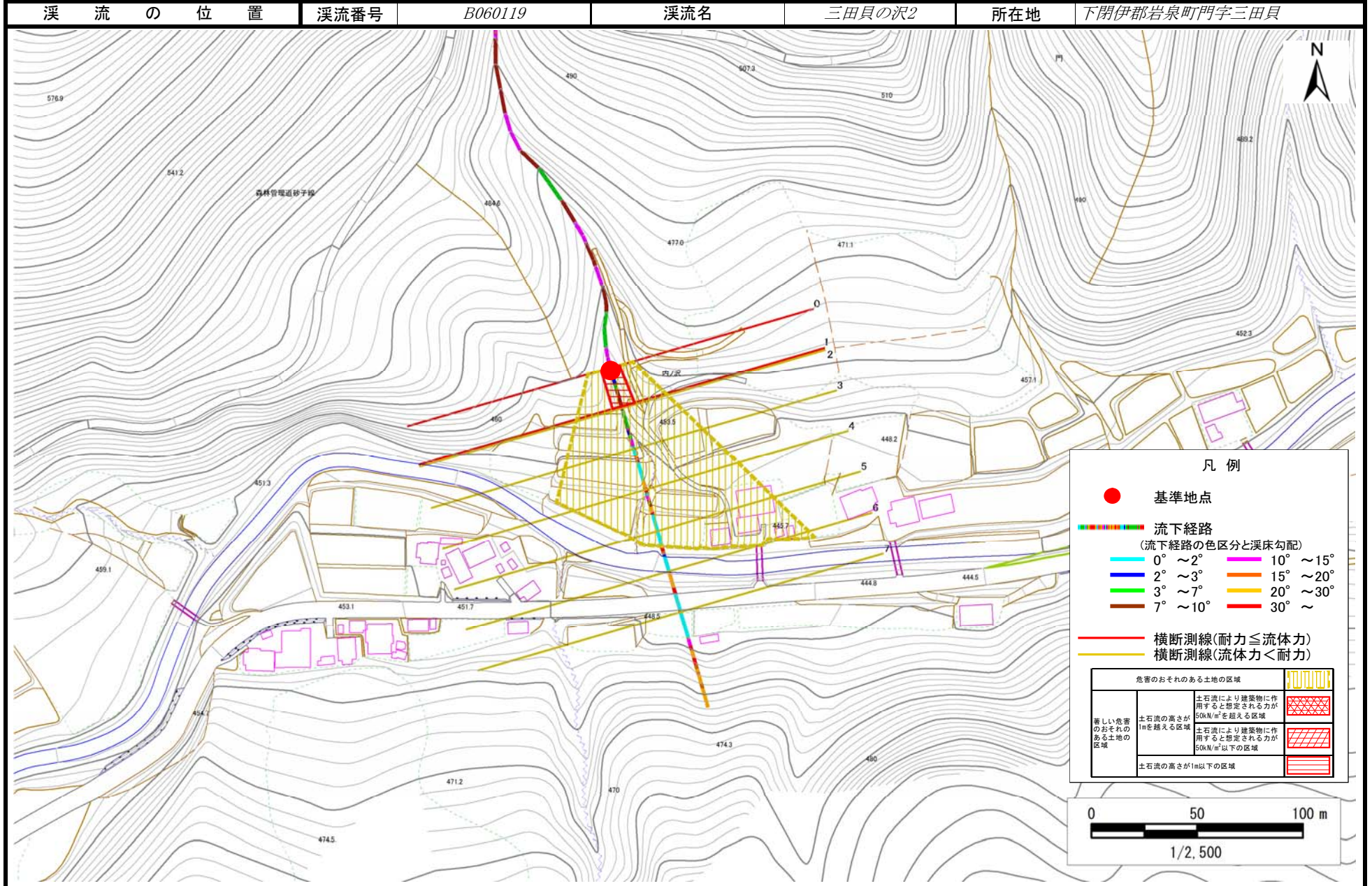
位置図(S=1:25,000)

国土地理院の電子地形図200000(地図画像)『盛岡』及び電子地形図25000(地図画像)『早坂高原』を掲載

土石流区域調査

様式3-1 危害のおそれのある土地、著しい危害のおそれのある土地の設定図

調査年度	平成29年度
所在地	下関伊都岩泉町門字三田貝



土石流区域調査

様式3-2 建築物に作用すると想定される衝撃に関する事項

調査年度	平成29年度
------	--------

溪流の位置	溪流番号 B060119	溪流名 三田貝の沢2	所在地 下閉伊郡岩泉町門字三田貝
-------	--------------	------------	------------------

横断測線番号	土石流の高さh(m)	土石流の流体力Fd(kN/m ²)	建築物の耐力P2(kN/m ²)	横断測線番号	土石流の高さh(m)	土石流の流体力Fd(kN/m ²)	建築物の耐力P2(kN/m ²)
No.0	1.12	30.53	7.01				
No.1	0.98	24.38	7.76				
No.2	0.58	12.05	12.07				
No.3	0.56	10.11	12.34				
No.4	0.56	10.33	12.46				
No.5	0.56	9.52	12.40				
No.6	0.56	9.57	12.43				
No.7	0.56	6.01	12.32				