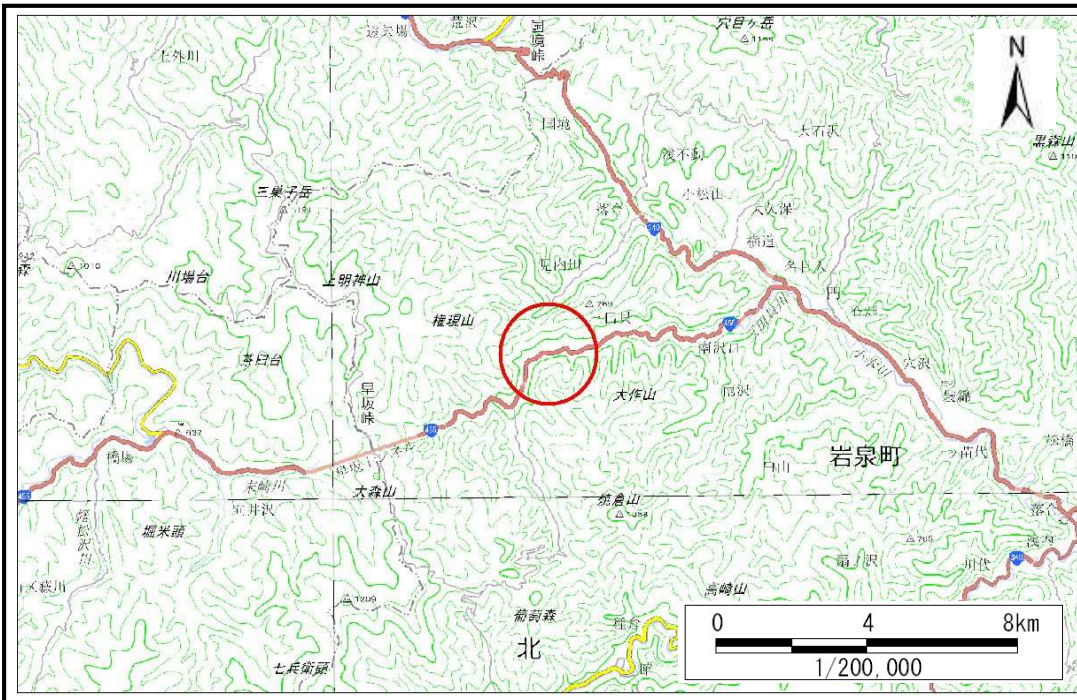


土砂災害防止に関する基礎調査(土石流)

表紙 概況,位置図

自然現象の種類	土石流
溪流番号	B060118
水系名	小本川
河川名	三田貝川
溪流名	南三田貝の沢
所在	岩泉町門南三田貝
調査機関	岩手県沿岸広域振興局岩泉土木センター



概況図(S=1:200,000)



位置図(S=1:25,000)

国土地理院の電子地形図200000『盛岡、八戸』及び電子地形図25000『和井内、岩洞、釜津田、陸中大川、有芸、早坂高原、門、陸中五日市、安家、沼袋、端神、玉川』を掲載

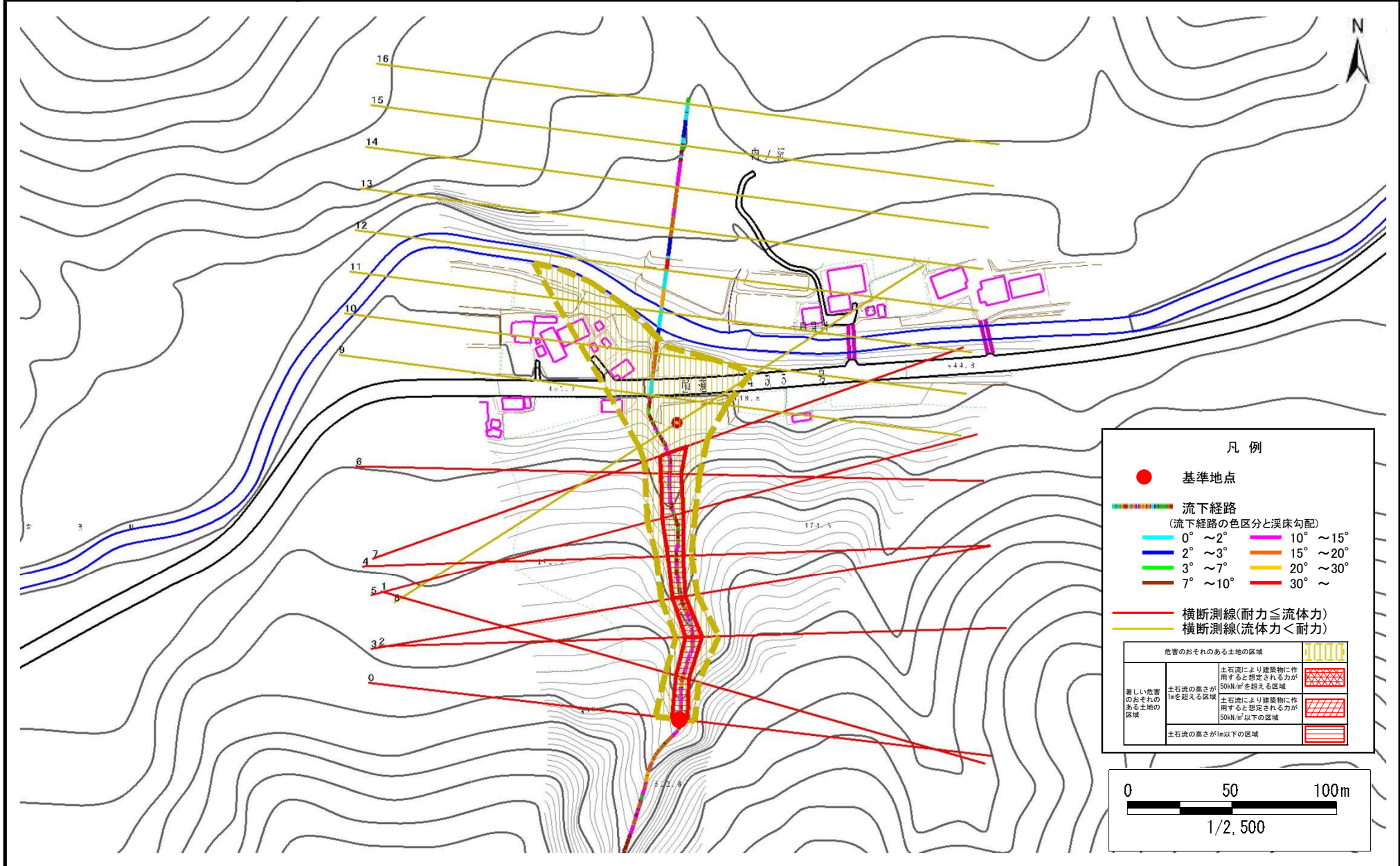
岩手県

土石流区域調査書

様式3-1 危害のおそれのある土地、著しい危害のおそれのある土地の設定図

調査年度 平成28年度

溪流の位置 溪流番号 B060118 溪流名 南三田貝の沢 所在地 岩泉町門南三田貝



土石流区域調書

様式3-2 建築物に作用すると想定される衝撃に関する事項

調査年度	平成28年度
------	--------

渓流の位置	溪流番号	溪流名	所在地
	B060118	南三田貝の沢	岩泉町門南三田貝

横断測線番号	土石流の高さh(m)	土石流の流体力Fd(kN/m ²)	建築物の耐力P2(kN/m ²)	横断測線番号	土石流の高さh(m)	土石流の流体力Fd(kN/m ²)	建築物の耐力P2(kN/m ²)
No.0	0.90	35.39	8.32				
No.1	0.98	40.75	7.79				
No.2	0.85	34.34	8.67				
No.3	1.02	41.77	7.54				
No.4	0.88	33.28	8.49				
No.5	0.70	23.98	10.28				
No.6	0.72	24.90	10.02				
No.7	0.60	19.41	11.76				
No.8	0.46	13.71	14.90				
No.9	0.44	12.32	15.51				
No.10	0.42	11.08	16.11				
No.11	0.39	9.37	16.99				
No.12	0.35	5.90	18.75				
No.13	0.35	3.55	19.06				
No.14	0.38	1.98	17.39				
No.15	0.52	0.85	13.21				
No.16	0.80	0.35	9.18				