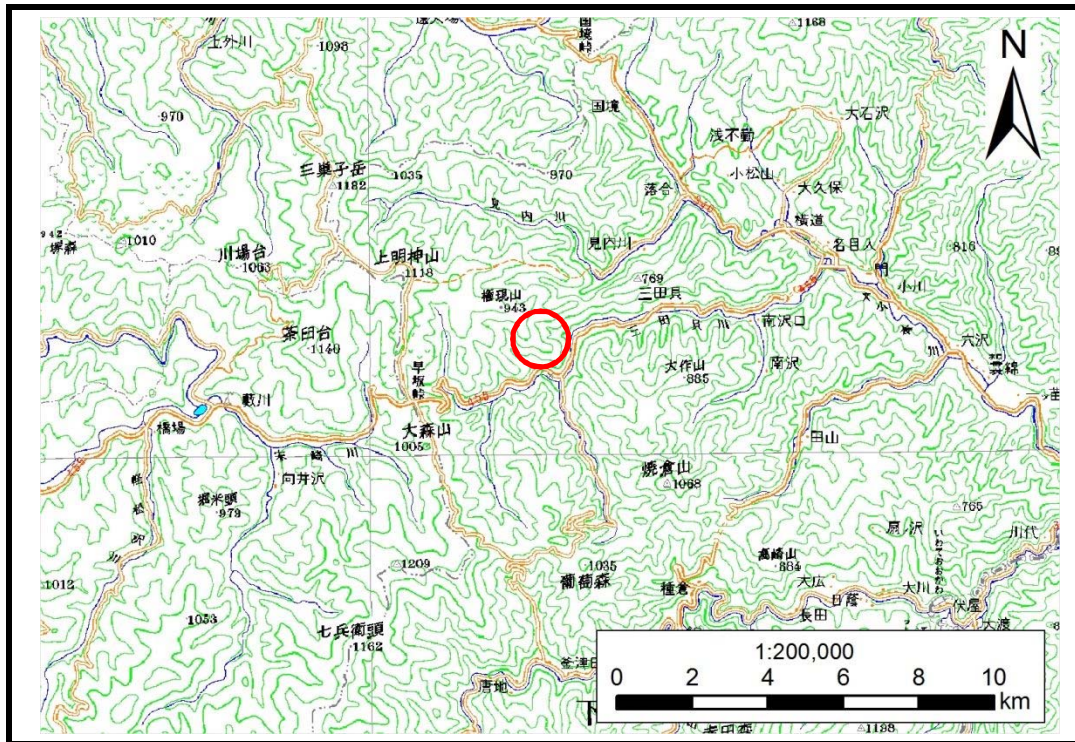


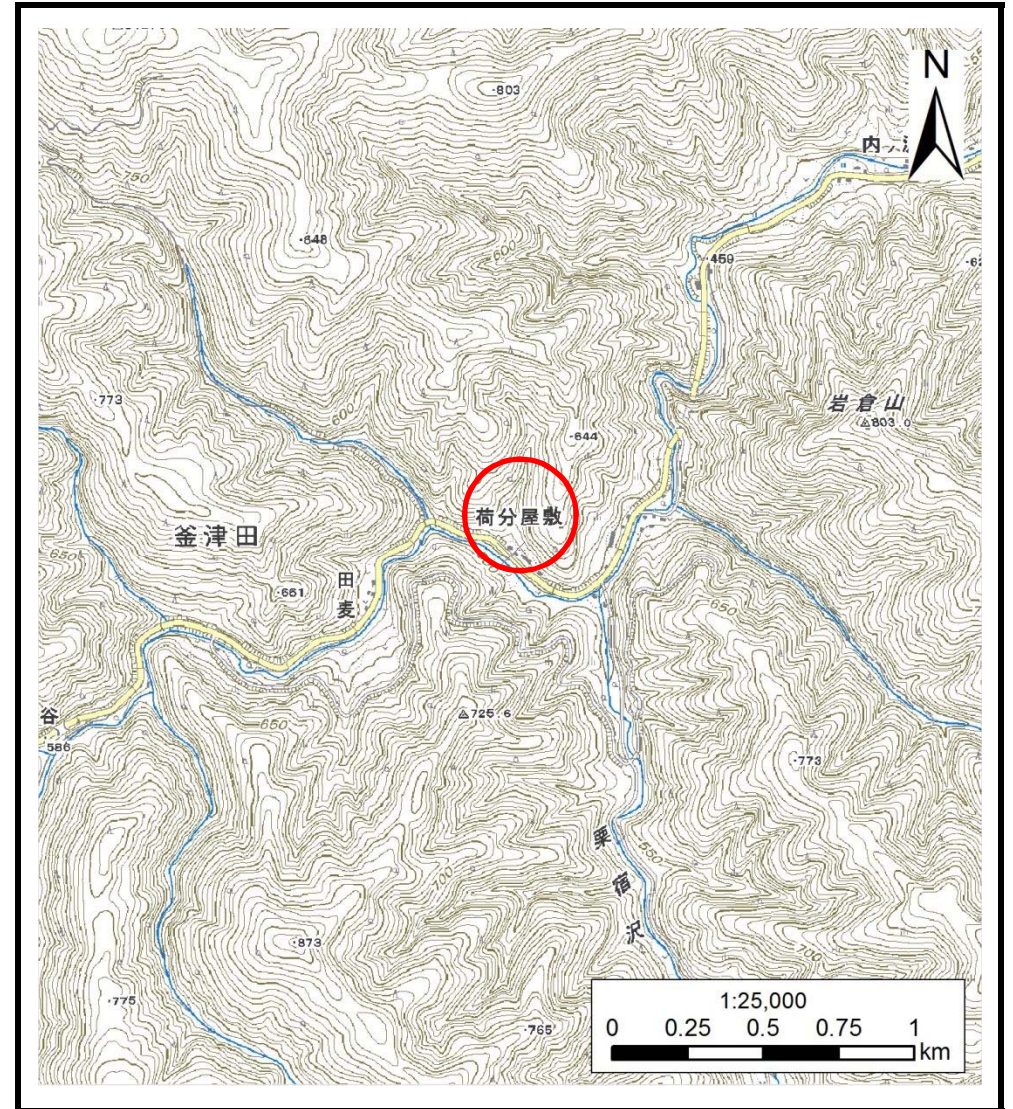
土砂災害防止に関する基礎調査(土石流)

表紙 位置,位置図

自然現象の種類	土石流
溪流番号	B060116
水系名	小本川
河川名	三田貝川
溪流名	栗宿の沢
所在地	下閉伊郡岩泉町釜津田栗宿
調査機関	沿岸広域振興局土木部岩泉土木センター



位置図(S=1:200,000)



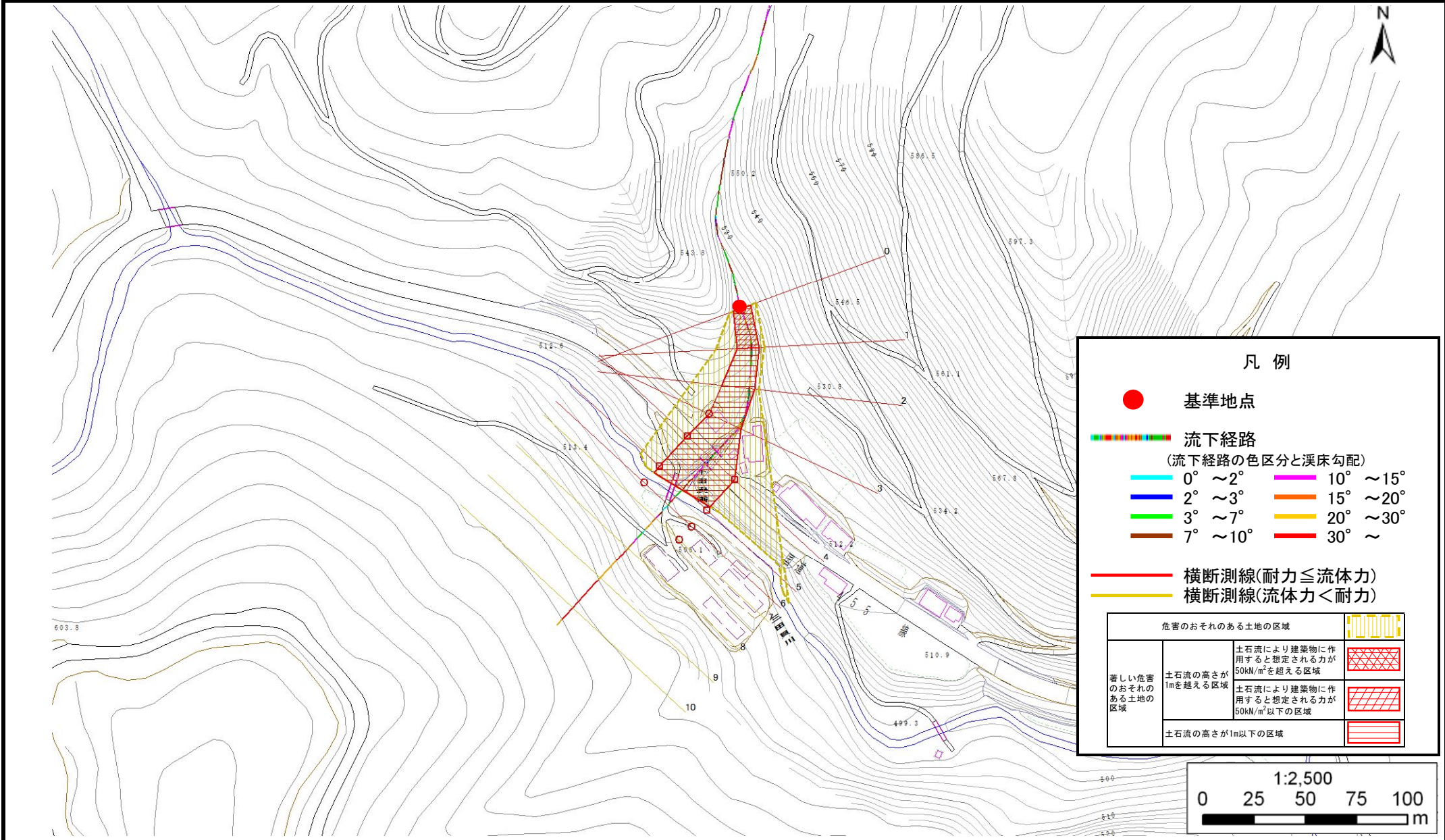
概況図(S=1:25,000)

土石流区域調書

様式3-1 危害のおそれのある土地、著しい危害のおそれのある土地の設定図

調査年度 平成28年度

溪流の位置	溪流番号	B060116	溪流名	栗宿の沢	所在地	下関伊都岩泉町釜津田栗宿
-------	------	---------	-----	------	-----	--------------



土石流区域調査書

様式3-2 建築物に作用すると想定される衝撃に関する事項

調査年度	平成28年度
------	--------

溪流の位置	溪流番号 <i>B060116</i>	溪流名 <i>栗宿の沢</i>	所在地 <i>下閉伊郡岩泉町釜津田栗宿</i>
-------	------------------------	--------------------	----------------------------

横断測線番号	土石流の高さh(m)	土石流の流体力Fd (kN/m ²)	建築物の耐力P2(kN/m ²)	横断測線番号	土石流の高さh(m)	土石流の流体力Fd (kN/m ²)	建築物の耐力P2(kN/m ²)
No.0	1.37	41.06	6.07				
No.1	1.22	36.70	6.58				
No.2	0.92	26.55	8.14				
No.3	0.64	14.98	11.07				
No.4	0.64	14.53	11.12				
No.5	0.63	14.65	11.15				
No.6	0.61	11.59	11.48				
No.7	0.61	10.71	11.55				
No.8	0.61	7.41	11.59				
No.9	0.72	3.27	10.02				
No.10	0.00	0.00	0.00				