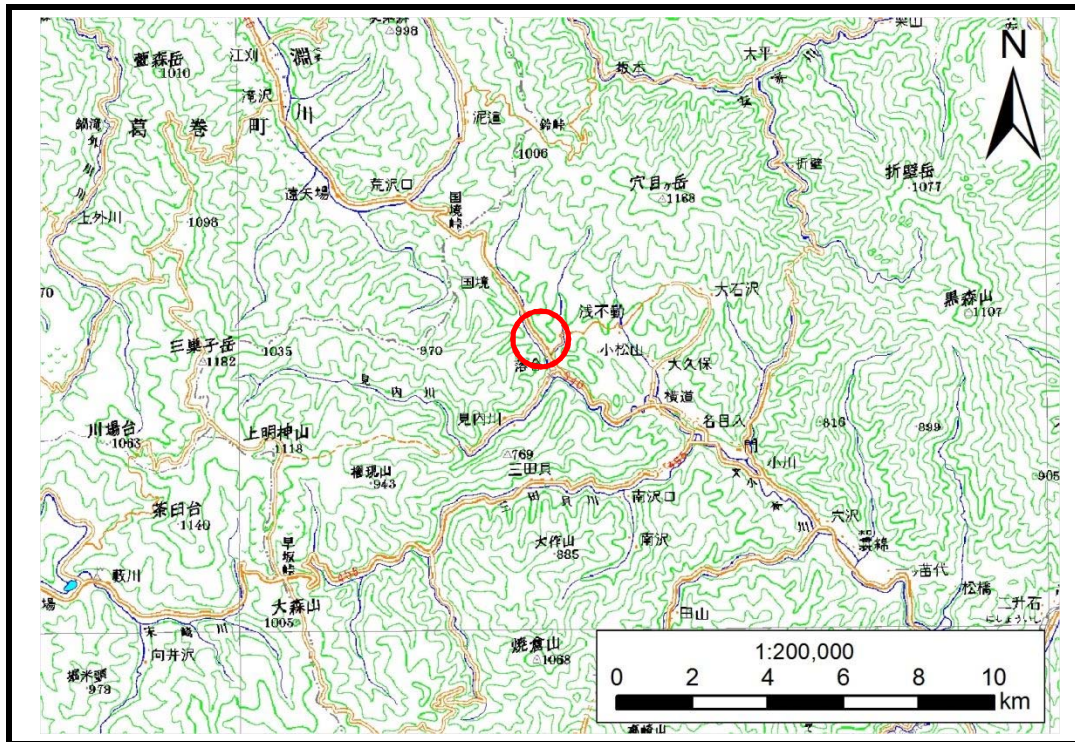


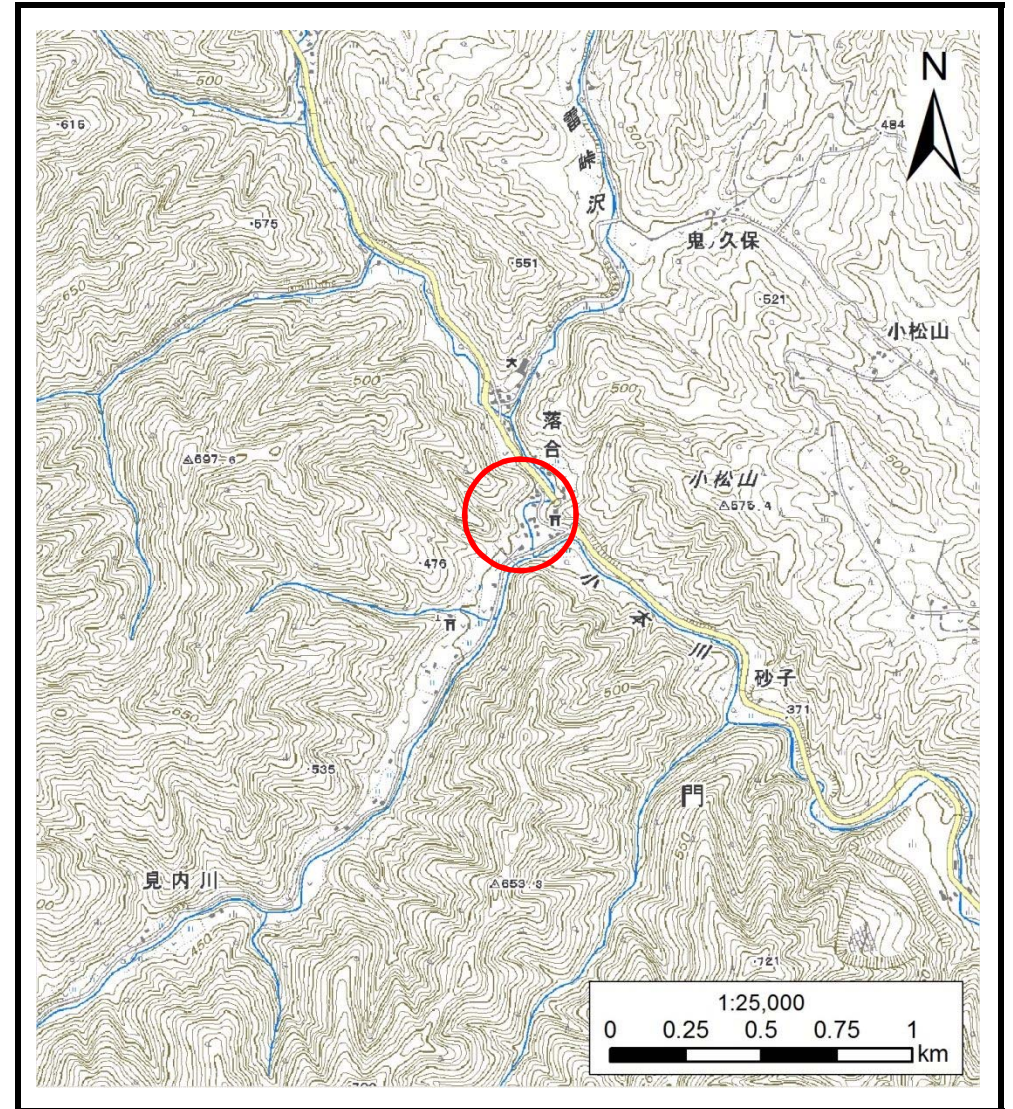
土砂災害防止に関する基礎調査(土石流)

表紙 位置,位置図

自然現象の種類	土石流
溪流番号	B060115
水系名	小本川
河川名	見内川
溪流名	見内川の沢5
所在地	下閉伊郡岩泉町門見内川
調査機関	沿岸広域振興局土木部岩泉土木センター



位置図(S=1:200,000)



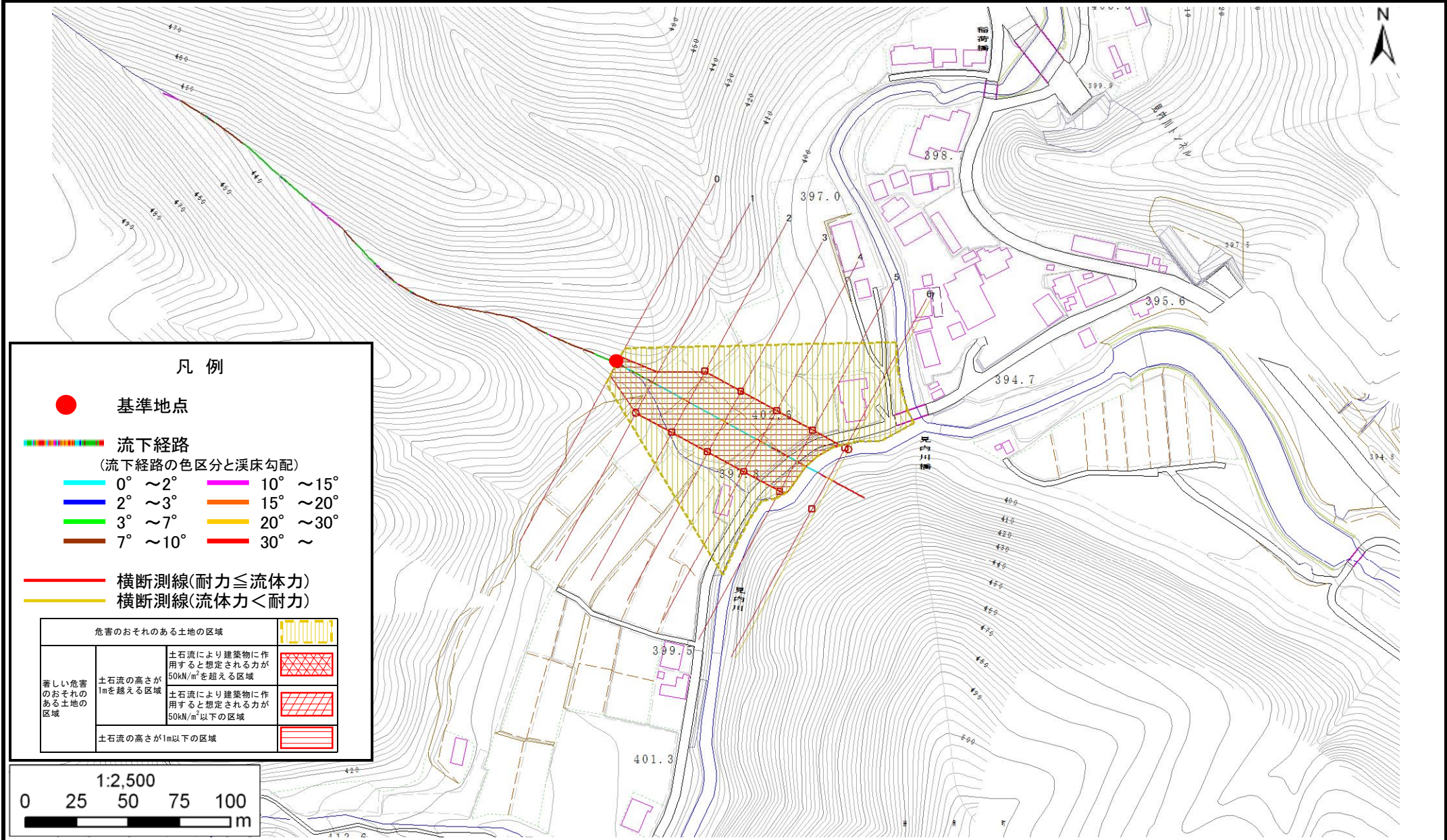
概況図(S=1:25,000)

土石流区域調書

様式3-1 危害のおそれのある土地、著しい危害のおそれのある土地の設定図

調査年度 平成28年度

溪流の位置	溪流番号	B060115	溪流名	見内川の沢5	所在地	下関伊都岩泉町門見内川
-------	------	---------	-----	--------	-----	-------------



土石流区域調書

様式3-2 建築物に作用すると想定される衝撃に関する事項

調査年度	平成28年度
------	--------

溪流の位置	溪流番号	B060115	溪流名	見内川の沢5	所在地	下閉伊郡岩泉町門見内川
-------	------	---------	-----	--------	-----	-------------

横断測線番号	土石流の高さh(m)	土石流の流体力Fd(kN/m ²)	建築物の耐力P2(kN/m ²)	横断測線番号	土石流の高さh(m)	土石流の流体力Fd(kN/m ²)	建築物の耐力P2(kN/m ²)
No.0	1.43	34.58	5.91				
No.1	0.70	13.43	10.17				
No.2	0.70	12.30	10.23				
No.3	0.70	11.22	10.27				
No.4	0.70	11.09	10.27				
No.5	0.69	11.23	10.32				
No.6	0.70	10.30	10.27				
No.7	0.70	9.62	10.26				