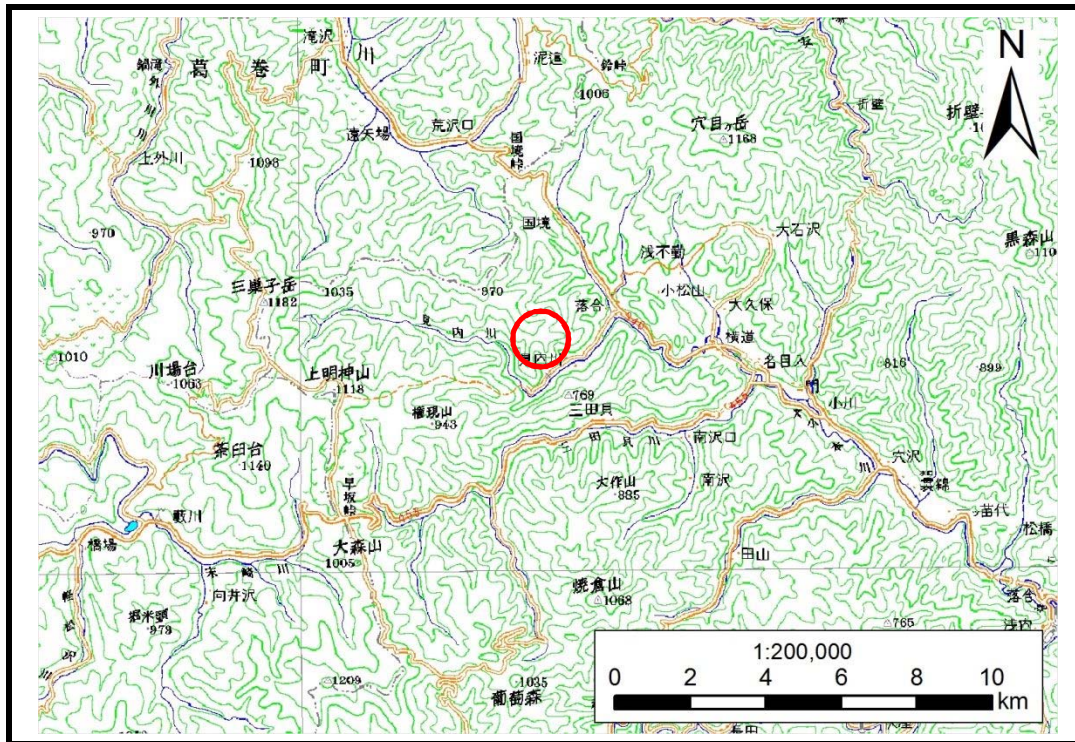


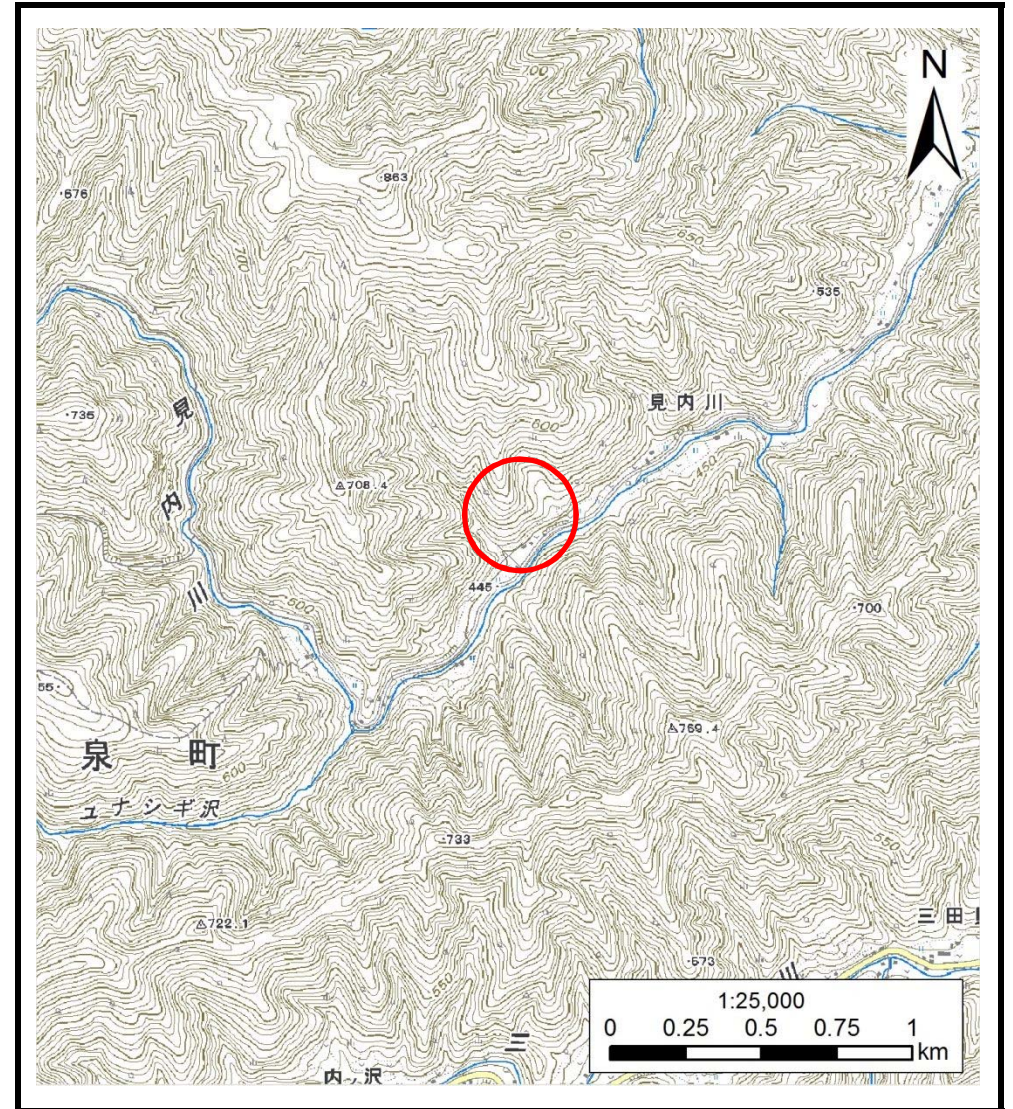
# 土砂災害防止に関する基礎調査(土石流)

表紙 位置,位置図

自然現象の種類	土石流
溪流番号	B060111
水系名	小本川
河川名	見内川
溪流名	見内川の沢
所在地	下閉伊郡岩泉町門見内川
調査機関	沿岸広域振興局土木部岩泉土木センター



位置図(S=1:200,000)



概況図(S=1:25,000)

# 土石流区域調書

様式3-1 危害のおそれのある土地、著しい危害のおそれのある土地の設定図

調査年度 平成28年度

溪流の位置	溪流番号	B060111	溪流名	見内川の沢	所在地	下関伊都岩泉町門見内川
-------	------	---------	-----	-------	-----	-------------

