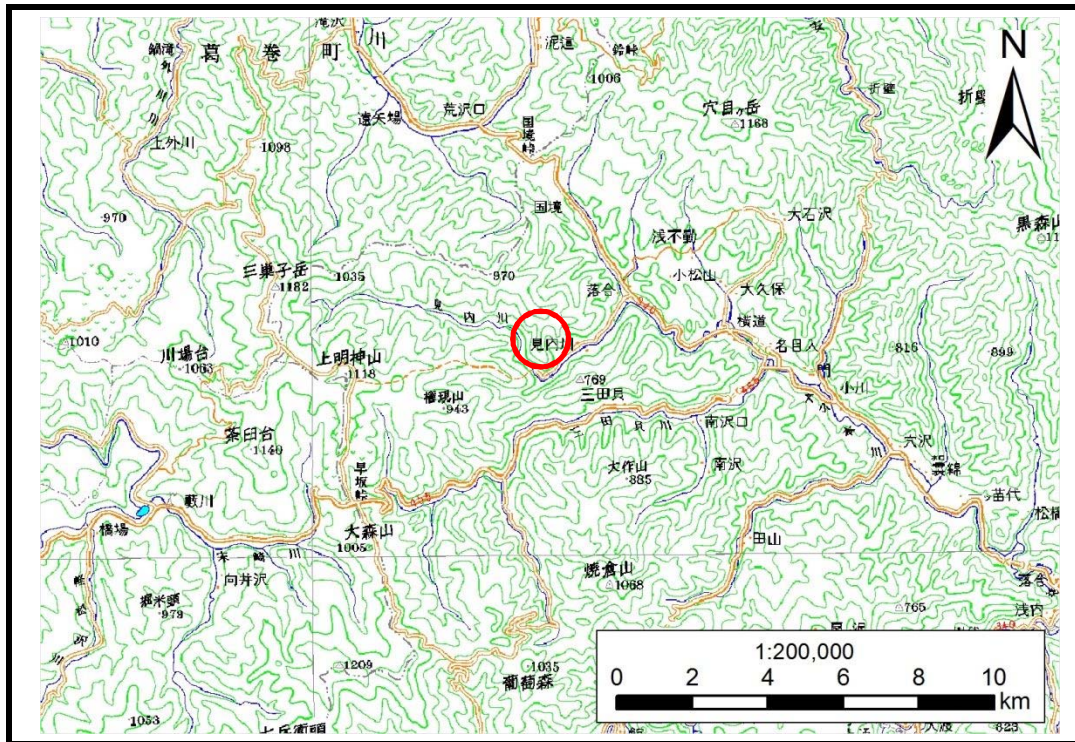


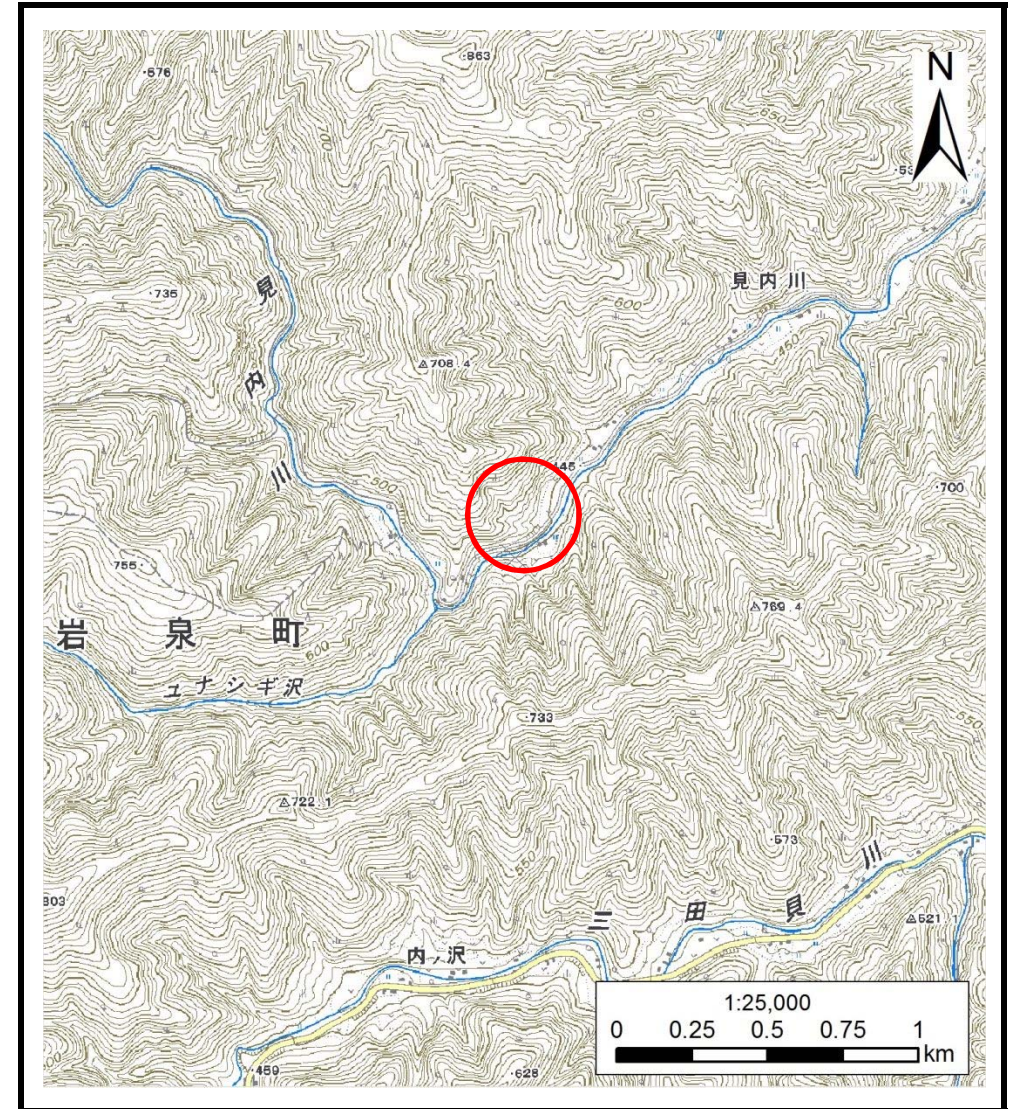
# 土砂災害防止に関する基礎調査(土石流)

表紙 位置,位置図

自然現象の種類	土石流
溪流番号	B060110
水系名	小本川
河川名	見内川
溪流名	上見内川の沢2
所在地	下閉伊郡岩泉町門上見内川
調査機関	沿岸広域振興局土木部岩泉土木センター



位置図(S=1:200,000)



概況図(S=1:25,000)

# 土石流区域調書

様式3-1 危害のおそれのある土地、著しい危害のおそれのある土地の設定図

調査年度 平成28年度

溪流の位置 溪流番号 B060110 溪流名 上見内川の沢2 所在地 下関伊都岩泉町門上見内川

