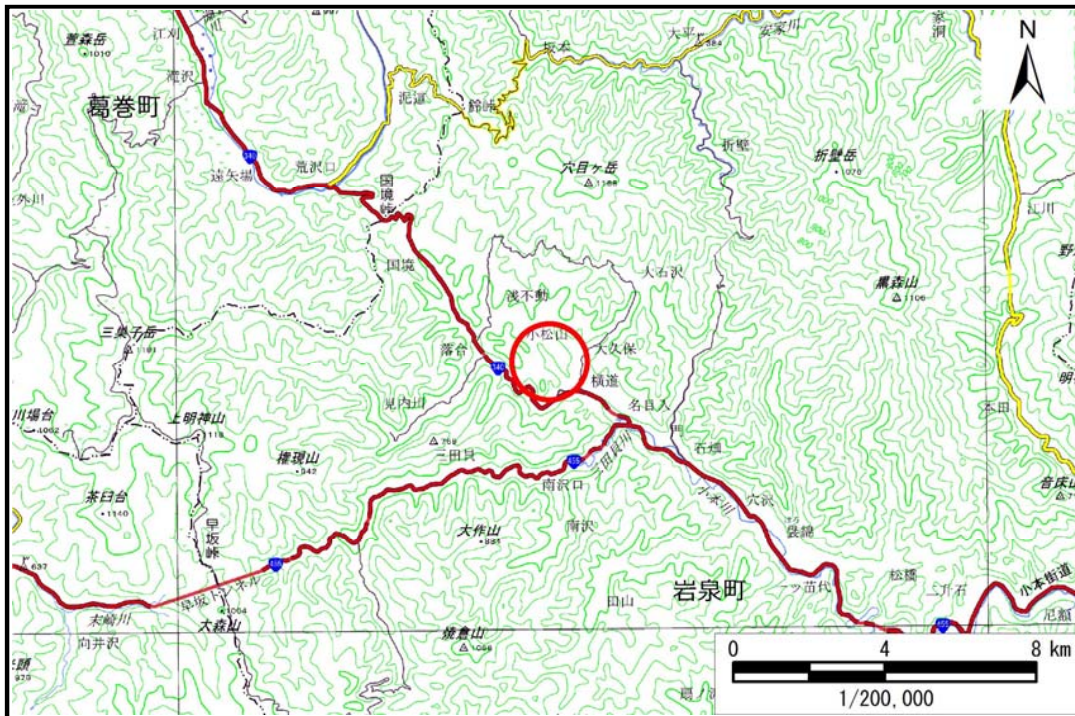


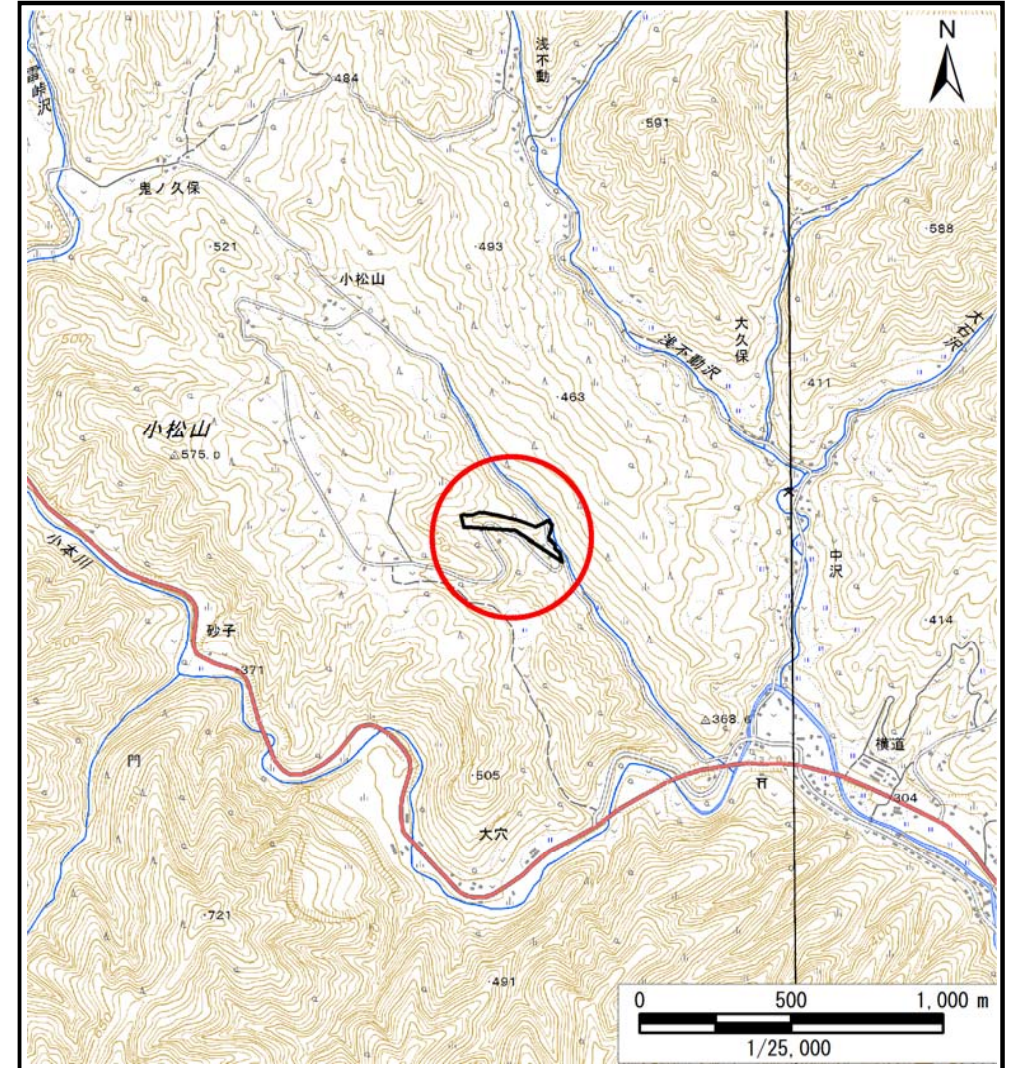
# 土砂災害防止に関する基礎調査(土石流)

表紙 概況,位置図

自然現象の種類	土石流
溪流番号	B060108
水系名	小本川
河川名	小本川
溪流名	下見内川の沢3
所在地	下閉伊郡岩泉町門字下見内川
調査機関	沿岸広域振興局土木部岩泉土木センター



概況図(S=1:200,000)



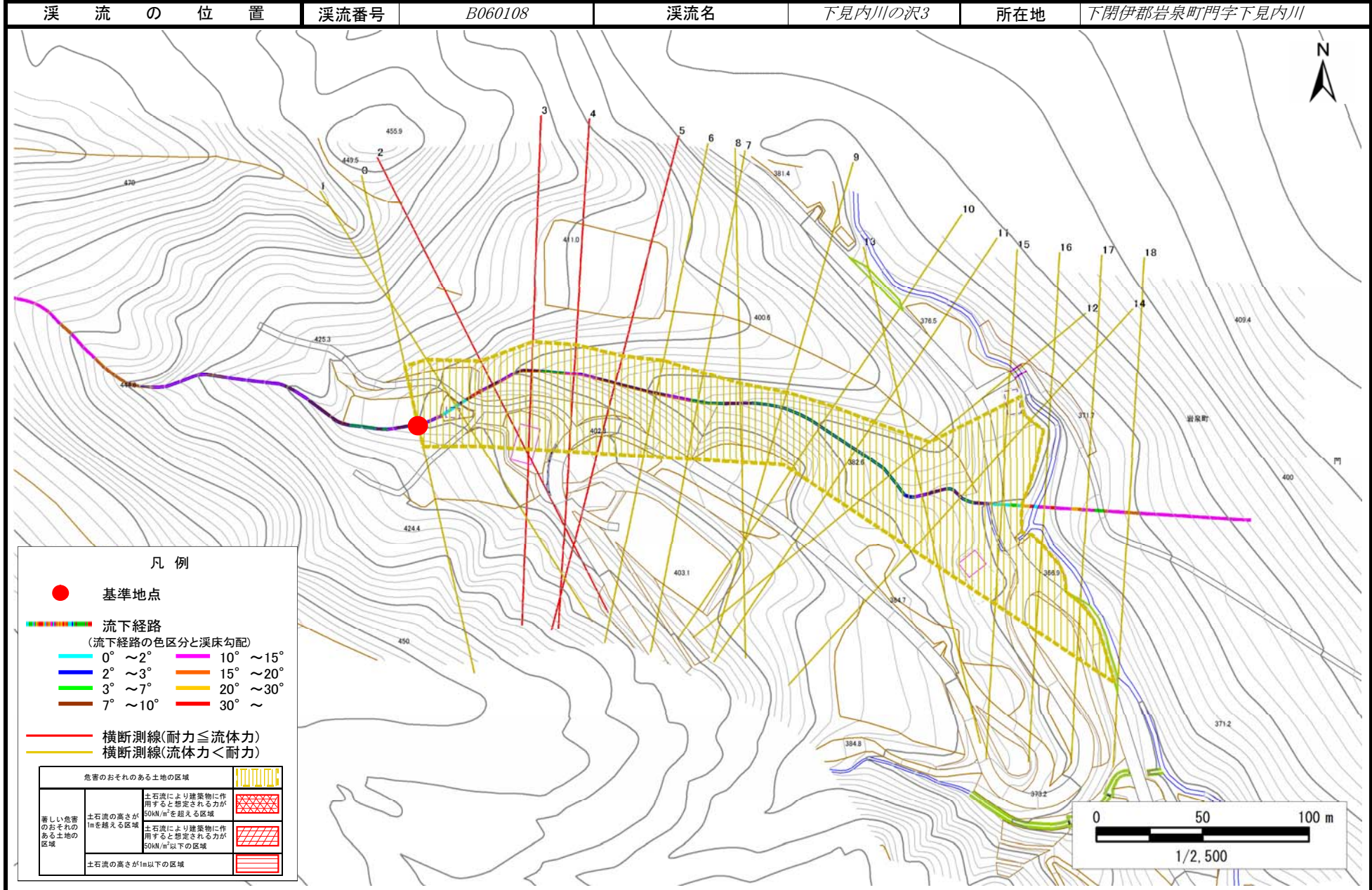
位置図(S=1:25,000)

国土地理院の電子地形図200000(地図画像)『盛岡』及び電子地形図25000(地図画像)『早坂高原』を掲載

# 土石流区域調査

様式3-1 危害のおそれのある土地、著しい危害のおそれのある土地の設定図

調査年度	平成29年度
所在地	下関伊都岩泉町門字下見内川



# 土石流区域調査

様式3-2 建築物に作用すると想定される衝撃に関する事項

調査年度 平成29年度

溪流の位置		溪流番号	溪流名		所在地
		B060108	下見内川の沢3		下閉伊郡岩泉町門字下見内川

横断測線番号	土石流の高さh(m)	土石流の流体力Fd(kN/m <sup>2</sup> )	建築物の耐力P2(kN/m <sup>2</sup> )	横断測線番号	土石流の高さh(m)	土石流の流体力Fd(kN/m <sup>2</sup> )	建築物の耐力P2(kN/m <sup>2</sup> )
No.0	0.38	10.97	17.61				
No.1	0.34	8.20	19.68				
No.2	0.50	14.31	13.61				
No.3	0.55	15.08	12.55				
No.4	0.56	13.68	12.39				
No.5	0.56	12.80	12.50				
No.6	0.35	6.42	18.98				
No.7	0.46	9.04	14.85				
No.8	0.54	10.85	12.78				
No.9	0.58	11.91	11.95				
No.10	0.43	7.60	15.56				
No.11	0.41	7.04	16.55				
No.12	0.35	4.90	18.75				
No.13	0.46	6.34	14.66				
No.14	0.47	6.44	14.37				
No.15	0.36	4.13	18.34				
No.16	0.36	4.06	18.33				
No.17	0.40	2.24	16.89				
No.18	0.48	1.25	14.23				