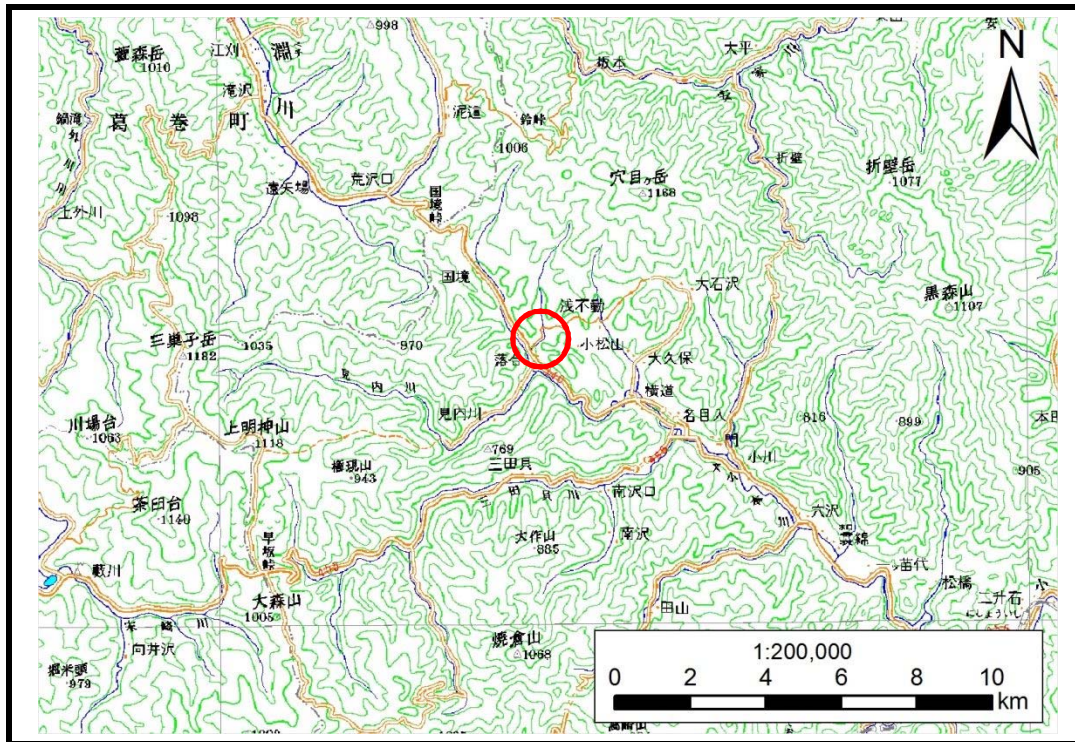


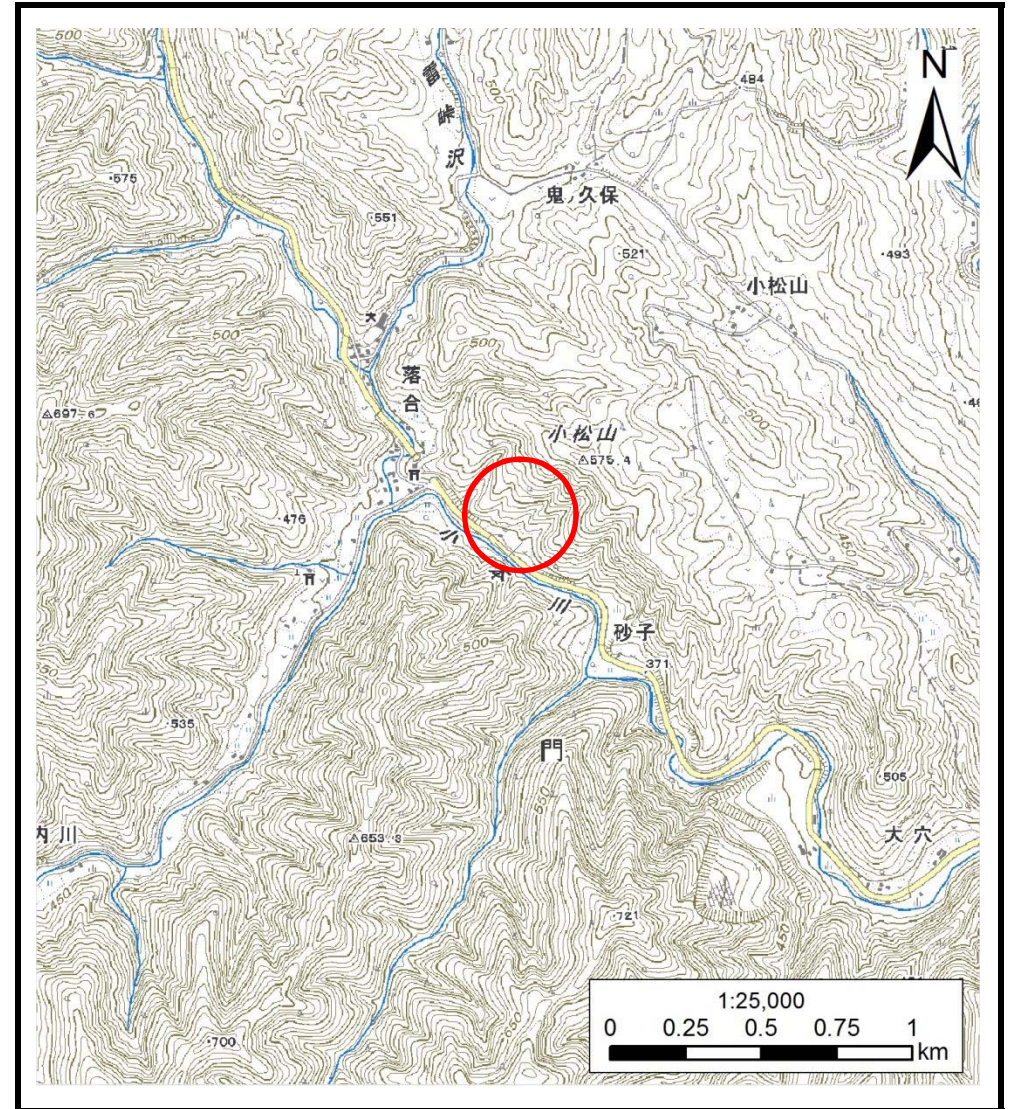
# 土砂災害防止に関する基礎調査(土石流)

表紙 位置,位置図

自然現象の種類	土石流
溪流番号	B060107
水系名	小本川
河川名	小本川
溪流名	下見内川の沢2
所在地	下閉伊郡岩泉町門下見内川
調査機関	沿岸広域振興局土木部岩泉土木センター



位置図(S=1:200,000)



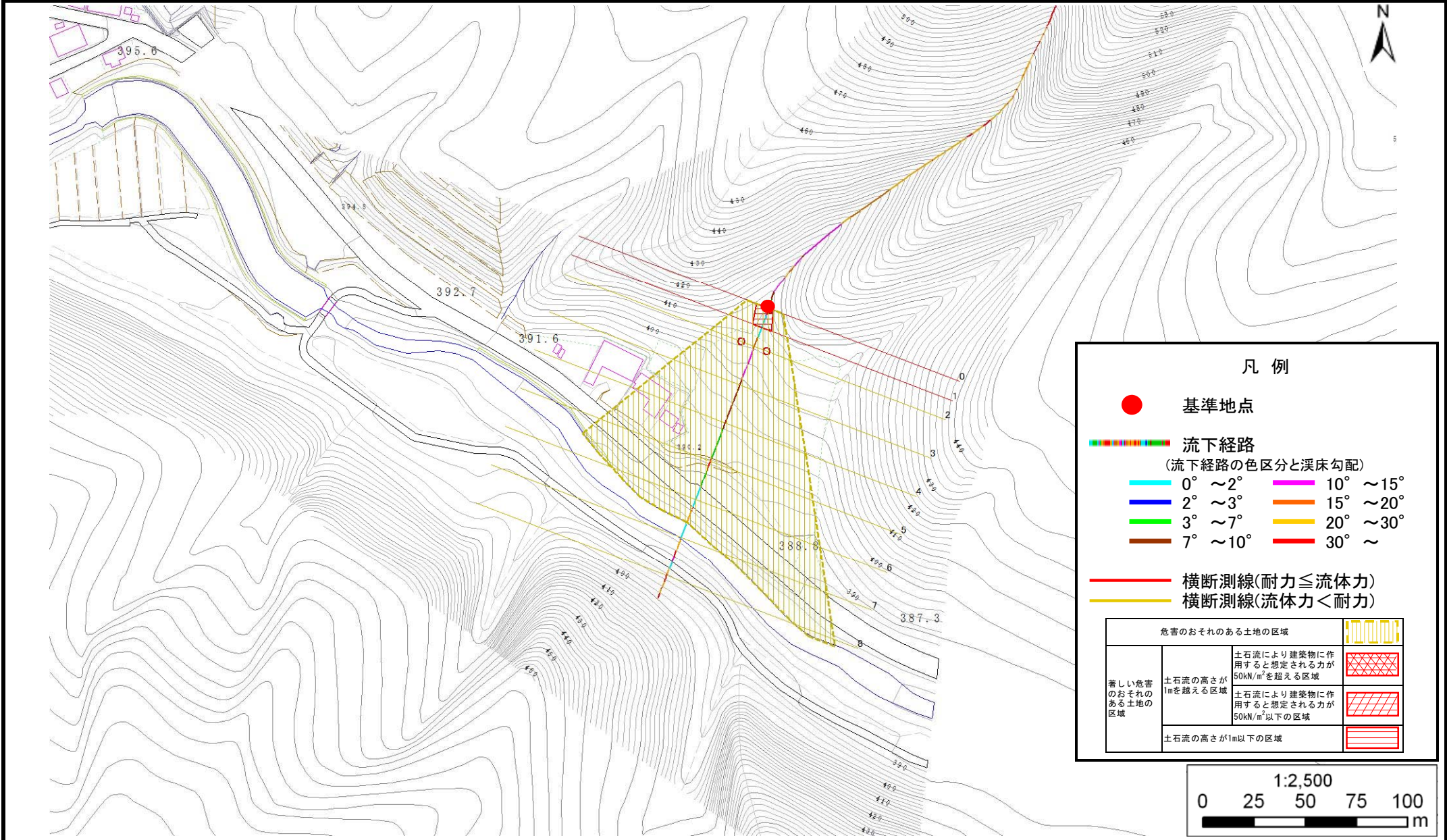
概況図(S=1:25,000)

# 土石流区域調査

様式3-1 危害のおそれのある土地、著しい危害のおそれのある土地の設定図

調査年度 平成28年度

溪流の位置	溪流番号	B060107	溪流名	下見内川の沢2	所在地	下関伊都岩泉町門下見内川
-------	------	---------	-----	---------	-----	--------------



土 石 流 区 域 調 書

様式3-2 建築物に作用すると想定される衝撃に関する事項

調査年度 平成28年度

溪流の位置	溪流番号	B060107	溪流名	下見内川の沢2	所在地	下閉伊郡岩泉町門下見内川	
横断測線番号	土石流の高さh(m)	土石流の流体力Fd(kN/m <sup>2</sup> )	建築物の耐力P2(kN/m <sup>2</sup> )	横断測線番号	土石流の高さh(m)	土石流の流体力Fd(kN/m <sup>2</sup> )	建築物の耐力P2(kN/m <sup>2</sup> )
No.0	0.38	20.66	17.69				
No.1	0.36	18.53	18.43				
No.2	0.30	14.18	21.56				
No.3	0.31	13.58	21.12				
No.4	0.32	12.79	20.53				
No.5	0.33	11.99	19.92				
No.6	0.19	4.83	33.22				
No.7	0.16	3.36	39.06				
No.8	0.13	1.48	48.19				