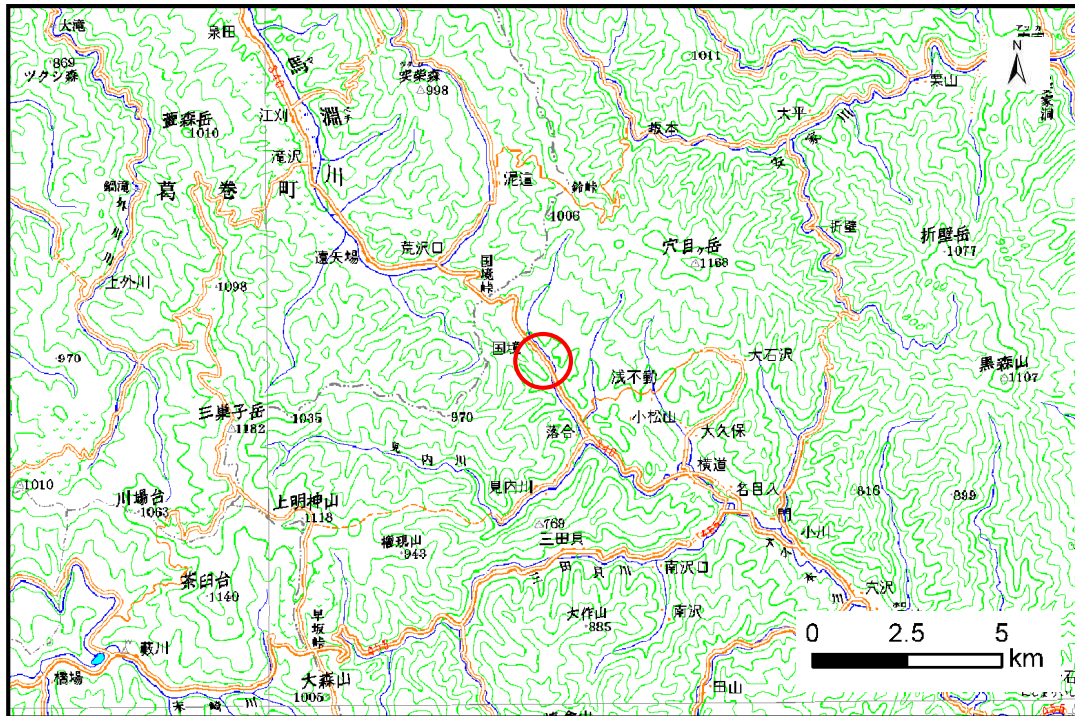


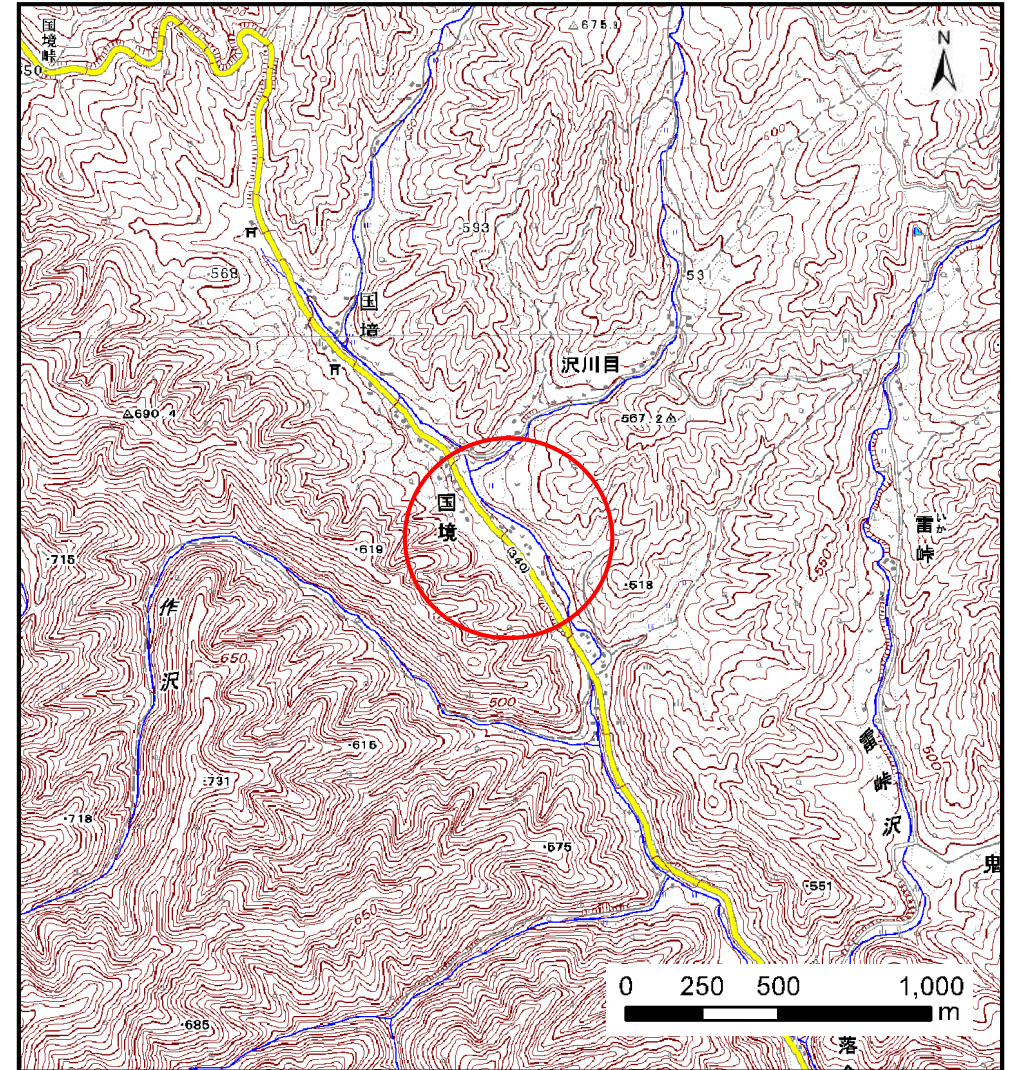
# 土砂災害防止に関する基礎調査(土石流)

表紙 位置,位置図

自然現象の種類	土石流
溪流番号	B060103
水系名	小本川
河川名	小本川
溪流名	国境の沢6
所在地	下閉伊郡岩泉町門字国境
調査機関	岩手県沿岸広域振興局岩泉土木センター



位置図(S=1:200,000)



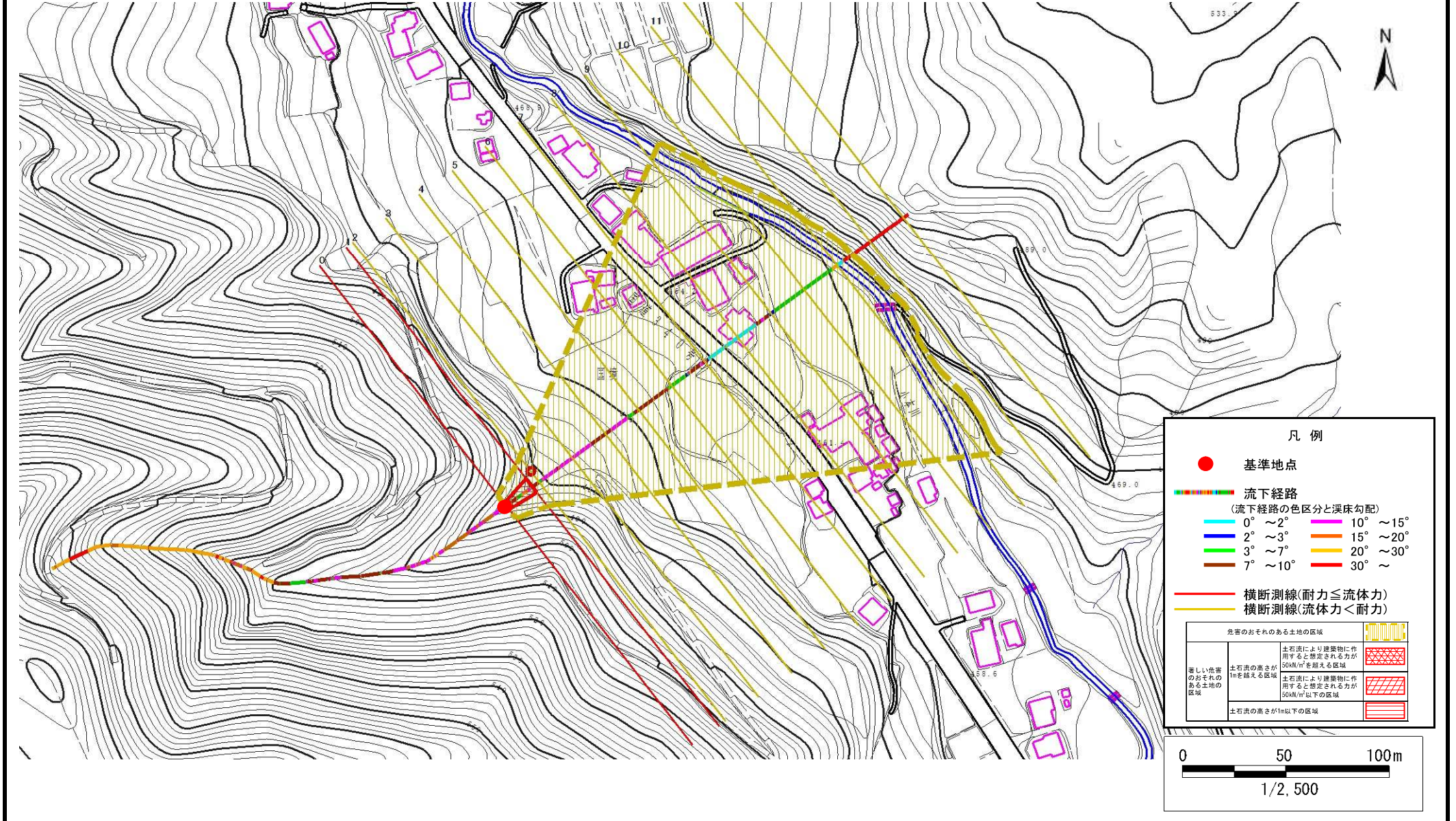
概況図(S=1:25,000)

# 土石流区域調査

様式3-1 危害のおそれのある土地、著しい危害のおそれのある土地の設定図

調査年度 平成23年度

溪流の位置	溪流番号	B060103	溪流名	国境の沢6	所在地	下閉伊郡岩泉町門字国境
-------	------	---------	-----	-------	-----	-------------



## 土石流区域調査書

様式3-2 建築物に作用すると想定される衝撃に関する事項

調査年度	平成23年度
------	--------

溪流の位置	溪流番号	溪流名	国境の沢6	所在地	下閉伊郡岩泉町門字国境
-------	------	-----	-------	-----	-------------

横断測線番号	土石流の高さh(m)	土石流の流体力Fd(kN/m <sup>2</sup> )	建築物の耐力P2(kN/m <sup>2</sup> )	横断測線番号	土石流の高さh(m)	土石流の流体力Fd(kN/m <sup>2</sup> )	建築物の耐力P2(kN/m <sup>2</sup> )
No.0	0.64	32.60	11.00				
No.1	0.42	17.60	15.91				
No.2	0.33	12.28	20.15				
No.3	0.23	6.91	27.54				
No.4	0.17	3.99	36.32				
No.5	0.15	2.77	41.90				
No.6	0.15	2.80	42.11				
No.7	0.30	6.84	21.76				
No.8	0.23	4.24	28.18				
No.9	0.22	3.43	29.53				
No.10	0.21	2.72	30.48				
No.11	0.21	2.37	30.75				
No.12	0.26	0.73	25.31				
No.13	0.00	0.00	0.00				