

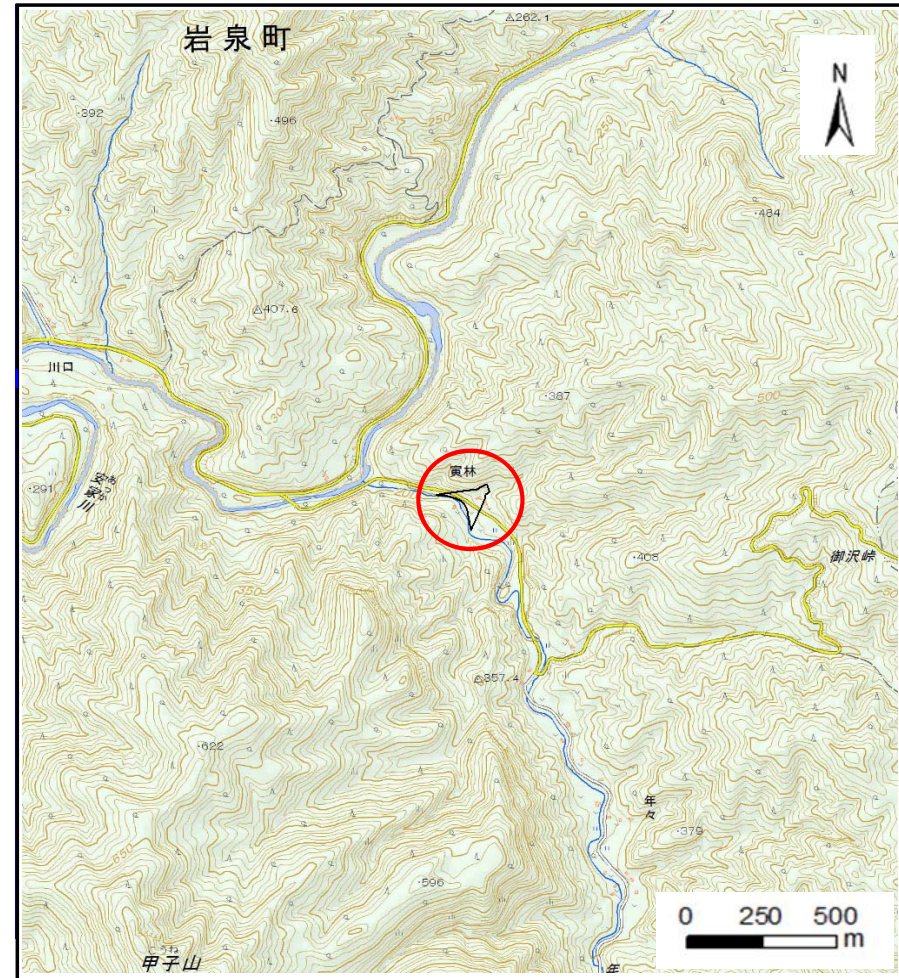
土砂災害防止に関する基礎調査(土石流)

表紙 概況,位置図

自然現象の種類	土石流
溪流番号	B052211
水系名	年々沢
河川名	年々沢
溪流名	年々の沢8
所在地	下閉伊郡岩泉町安家字年々
調査機関	岩手県沿岸広域振興局岩泉土木センター



概況図(S=1:200.000)



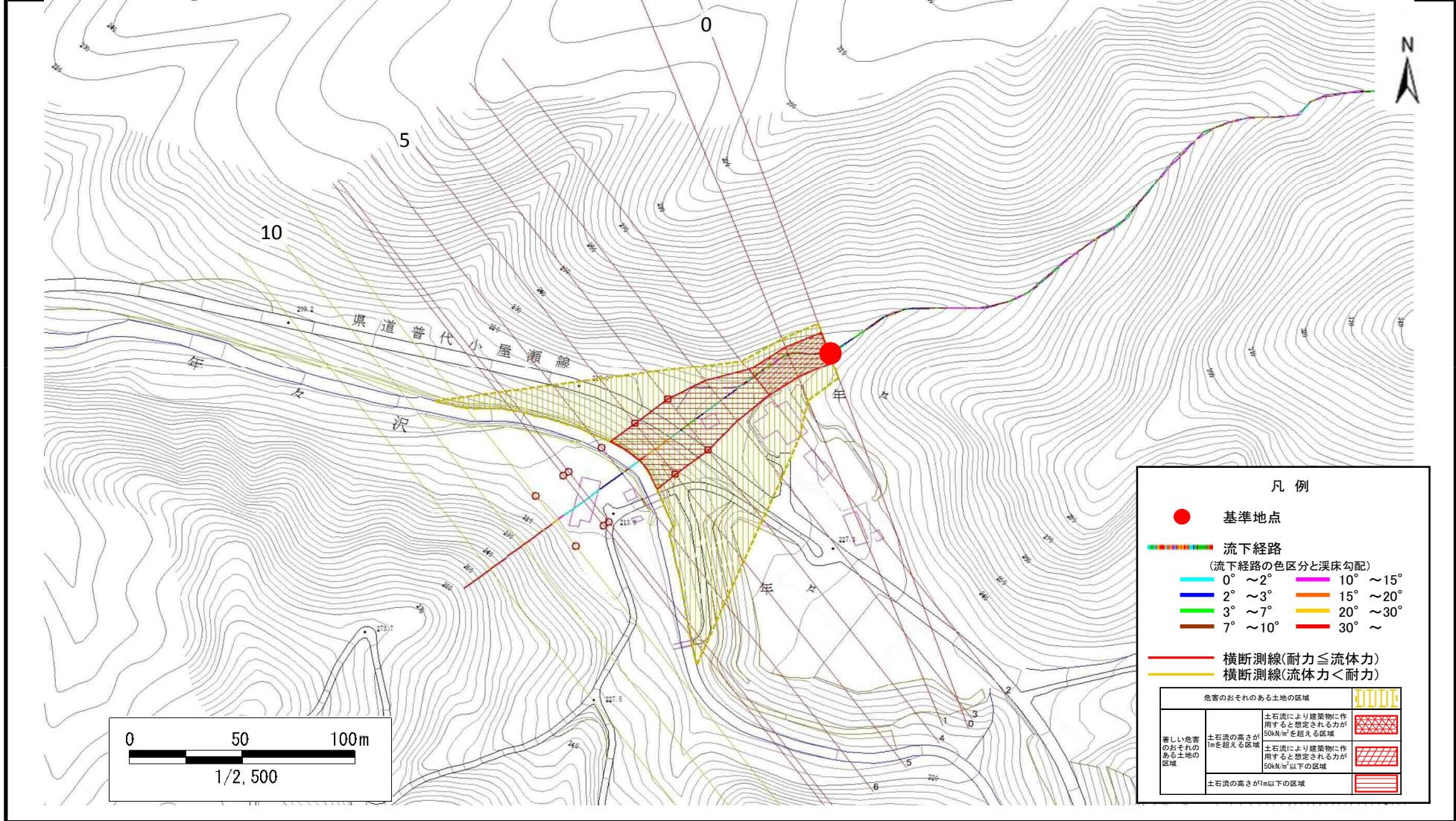
位置図(S=1:25.000)

土石流区域調査

様式3-1 危害のおそれのある土地、著しい危害のおそれのある土地の設定図

調査年度 平成29年度

渓流の位置 渓流番号 B052211 渓流名 年々の沢8 所在地 下閉伊郡岩泉町安家字年々



土石流区域調書

様式3-2 建築物に作用すると想定される衝撃に関する事項

調査年度	平成29年度
------	--------

溪流の位置	溪流番号	B052211	溪流名	年々の沢8	所在地	下閉伊郡岩泉町安家字年々	
横断測線番号	土石流の高さh(m)	土石流の流体力F _d (kN/m ²)	建築物の耐力P ₂ (kN/m ²)	横断測線番号	土石流の高さh(m)	土石流の流体力F _d (kN/m ²)	建築物の耐力P ₂ (kN/m ²)
No.0	1.12	27.59	7.00				
No.1	1.07	24.46	7.24				
No.2	1.09	24.64	7.15				
No.3	0.82	15.33	8.92				
No.4	0.72	11.11	10.04				
No.5	0.70	11.72	10.27				
No.6	0.69	11.91	10.34				
No.7	0.72	10.32	10.03				
No.8	0.72	10.10	10.03				
No.9	0.73	8.41	9.92				
No.10	1.54	1.04	5.63				
No.11	0.00	0.00	0.00				