

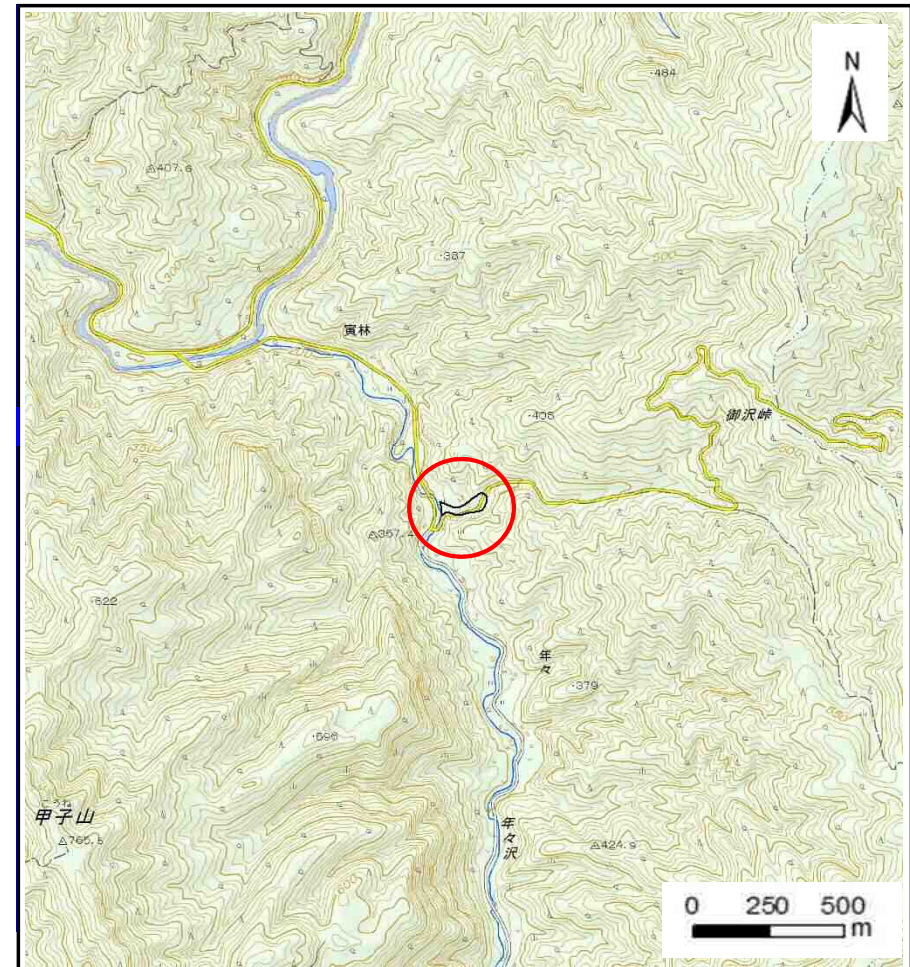
# 土砂災害防止に関する基礎調査(土石流)

表紙 概況,位置図

自然現象の種類	土石流
溪流番号	B052210
水系名	安家川
河川名	安家川
溪流名	年々の沢7
所在地	下閉伊郡岩泉町安家字年々
調査機関	岩手県沿岸広域振興局岩泉土木センター



概況図(S=1:200,000)



位置図(S=1:25,000)

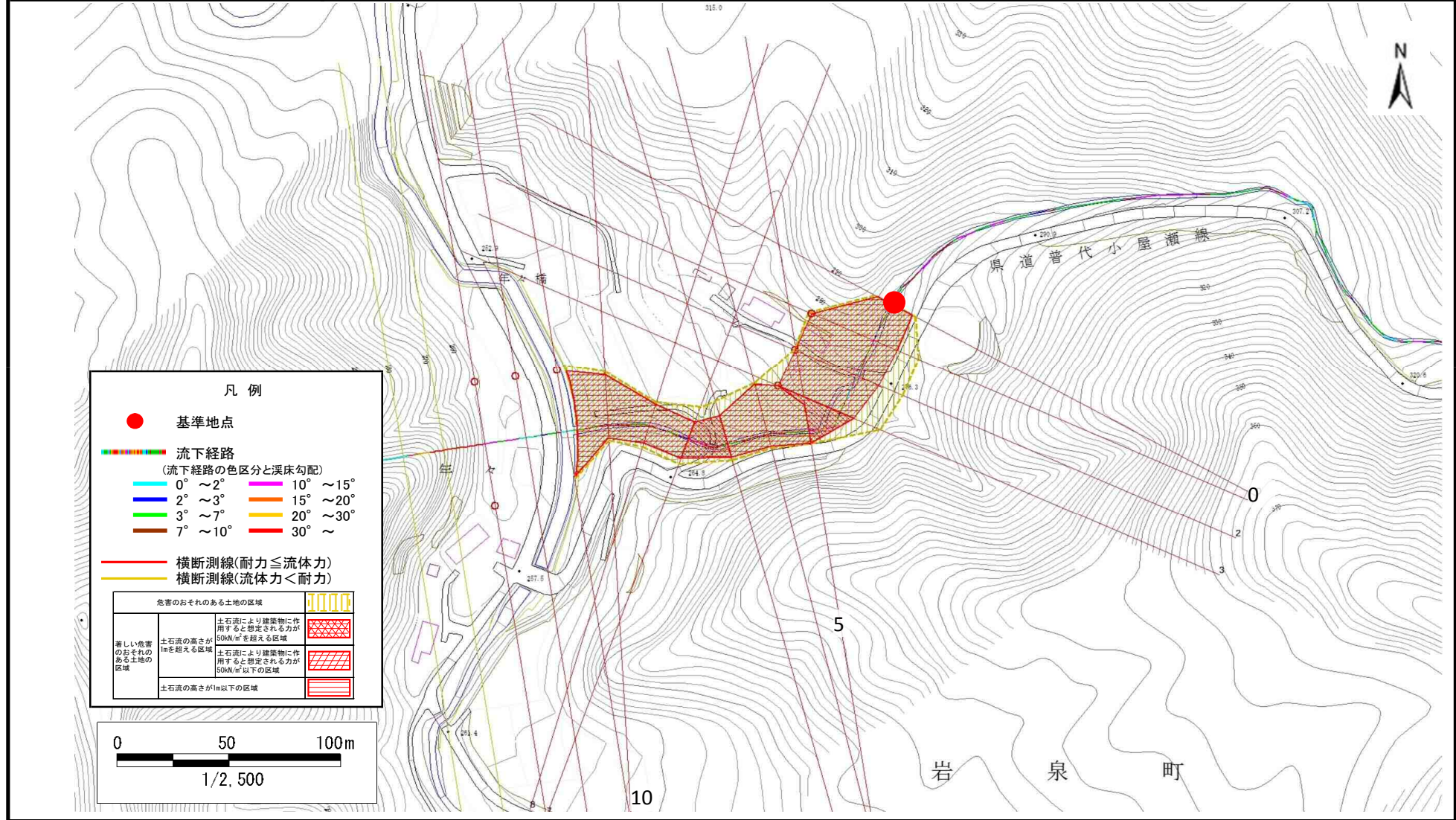


# 土石流区域調査

様式3-1 危害のおそれのある土地、著しい危害のおそれのある土地の設定図

調査年度 平成29年度

溪流の位置 溪流番号 B052210 溪流名 年々の沢7 所在地 下閉伊郡岩泉町安家字年々



### 土石流区域調査書

様式3-2 建築物に作用すると想定される衝撃に関する事項

調査年度 **平成29年度**

溪流の位置	溪流番号	B052210	溪流名	年々の沢7	所在地	下閉伊郡岩泉町安家字年々
-------	------	---------	-----	-------	-----	--------------

横断測線番号	土石流の高さh(m)	土石流の流体力Fd(kN/m <sup>2</sup> )	建築物の耐力P2(kN/m2)	横断測線番号	土石流の高さh(m)	土石流の流体力Fd(kN/m <sup>2</sup> )	建築物の耐力P2(kN/m2)
No.0	2.21	59.55	4.71				
No.1	1.06	21.91	7.31				
No.2	1.06	21.13	7.32				
No.3	1.05	17.99	7.35				
No.4	2.13	50.67	4.76				
No.5	1.57	34.05	5.57				
No.6	1.98	47.89	4.91				
No.7	2.11	52.63	4.78				
No.8	2.05	48.30	4.84				
No.9	1.59	33.32	5.53				
No.10	1.07	19.02	7.26				
No.11	1.09	14.76	7.13				
No.12	1.11	12.93	7.05				
No.13	0.00	0.00	0.00				
No.14	0.00	0.00	0.00				