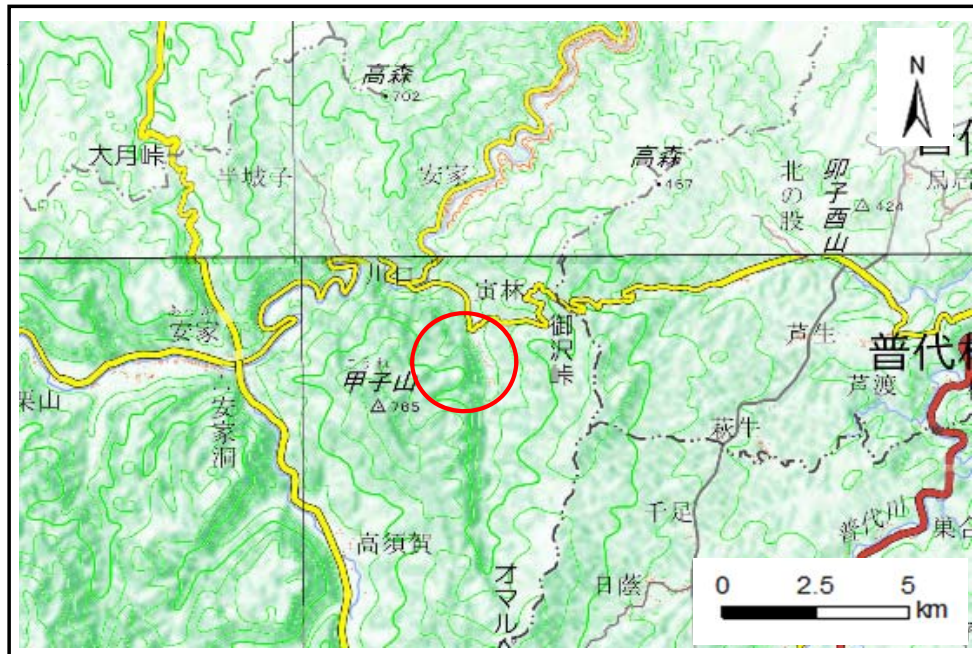


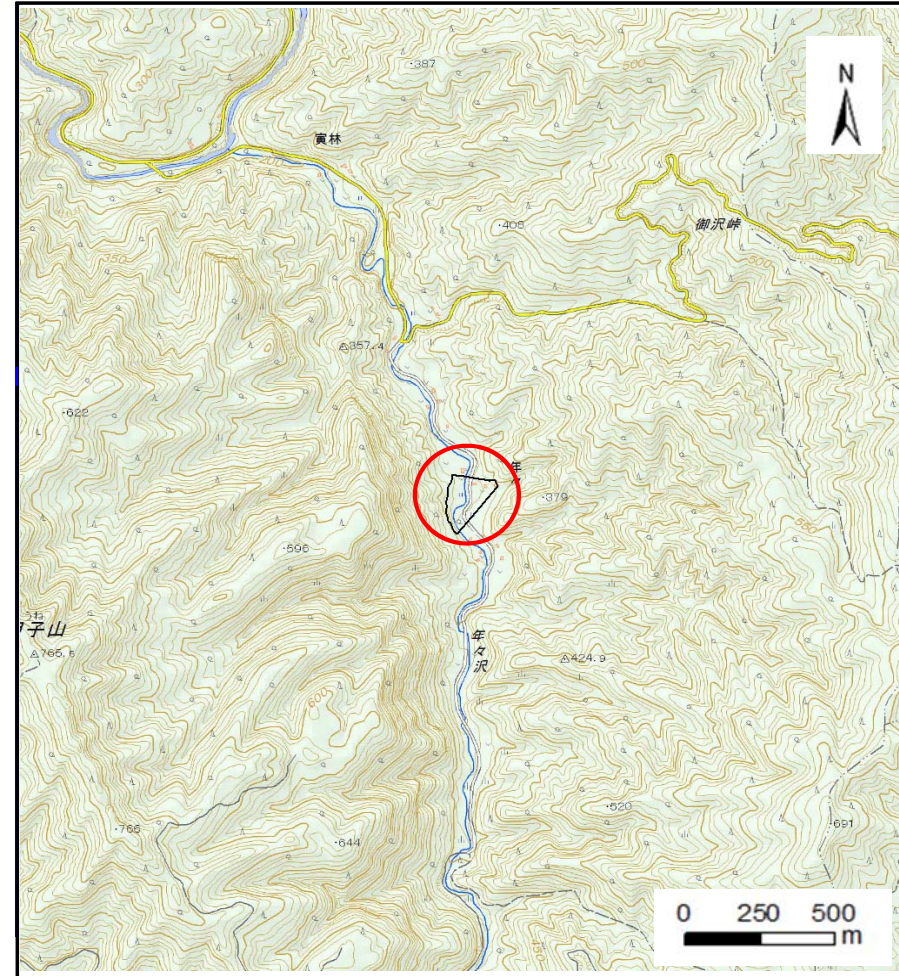
土砂災害防止に関する基礎調査(土石流)

表紙 概況,位置図

自然現象の種類	土石流
溪流番号	B052208
水系名	安家川
河川名	安家川
溪流名	年々の沢5
所在地	下閉伊郡岩泉町安家字年々
調査機関	岩手県沿岸広域振興局岩泉土木センター



概況図(S=1:200.000)



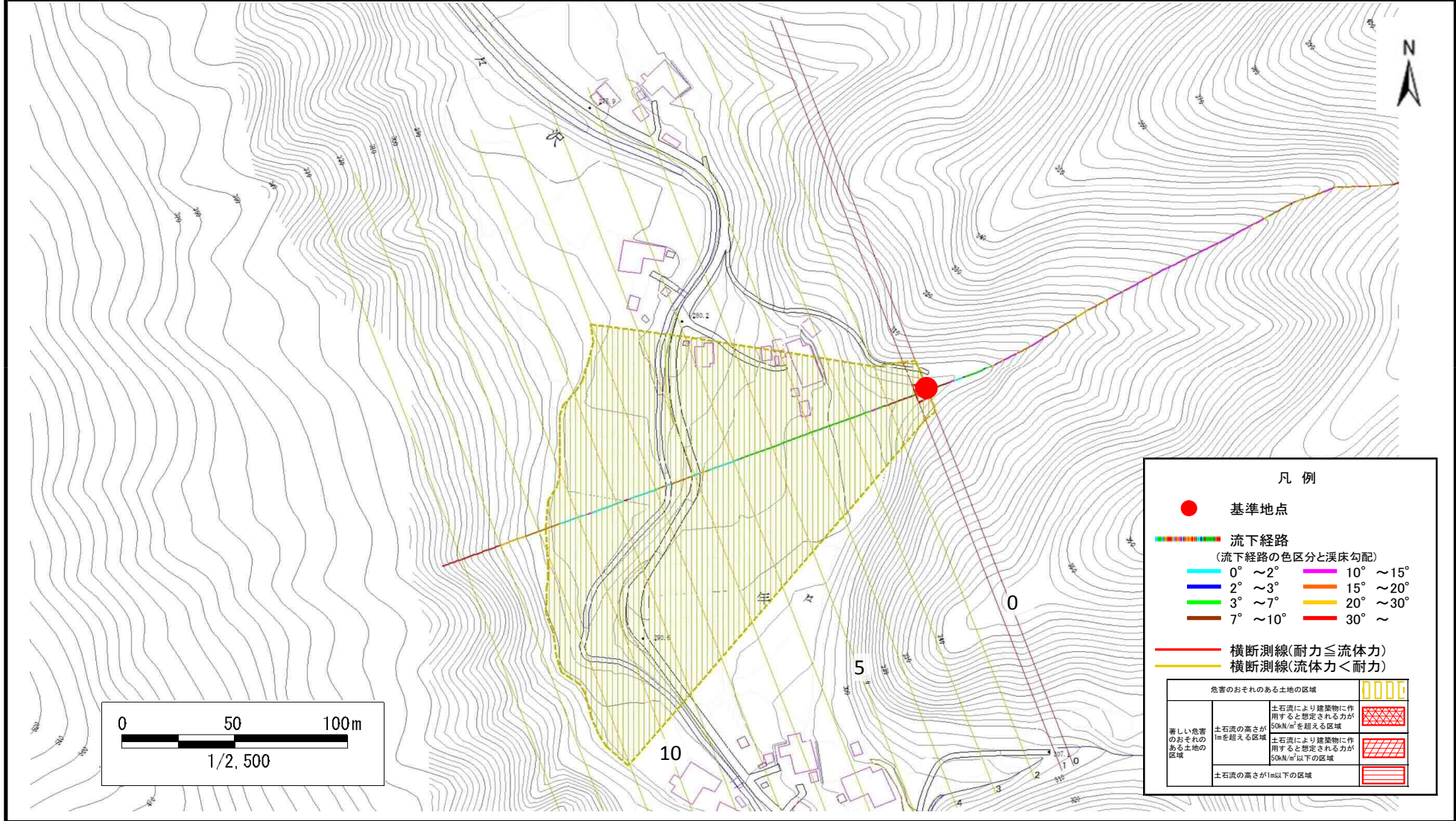
位置図(S=1:25.000)

土石流区域調査

様式3-1 危害のおそれのある土地、著しい危害のおそれのある土地の設定図

調査年度 平成29年度

溪流の位置 溪流番号 B052208 溪流名 年々の沢5 所在地 下閉伊郡岩泉町安家字年々



土石流区域調書

様式3-2 建築物に作用すると想定される衝撃に関する事項

調査年度	平成29年度
所在地	下閉伊郡岩泉町安家字年々

溪流の位置	溪流番号	B052208	溪流名	年々の沢5	所在地
-------	------	---------	-----	-------	-----

横断測線番号	土石流の高さh(m)	土石流の流体力Fd(kN/m ²)	建築物の耐力P2(kN/m2)	横断測線番号	土石流の高さh(m)	土石流の流体力Fd(kN/m ²)	建築物の耐力P2(kN/m2)
No.0	0.56	19.74	12.46				
No.1	0.46	14.86	14.82				
No.2	0.41	12.29	16.31				
No.3	0.34	8.72	19.63				
No.4	0.32	7.36	20.85				
No.5	0.30	6.12	22.02				
No.6	0.28	5.05	23.03				
No.7	0.27	3.81	23.99				
No.8	0.27	3.06	24.25				
No.9	0.27	2.24	23.86				
No.10	0.28	1.77	23.06				
No.11	0.32	1.15	20.70				
No.12	0.00	0.00	0.00				
No.13	0.00	0.00	0.00				