

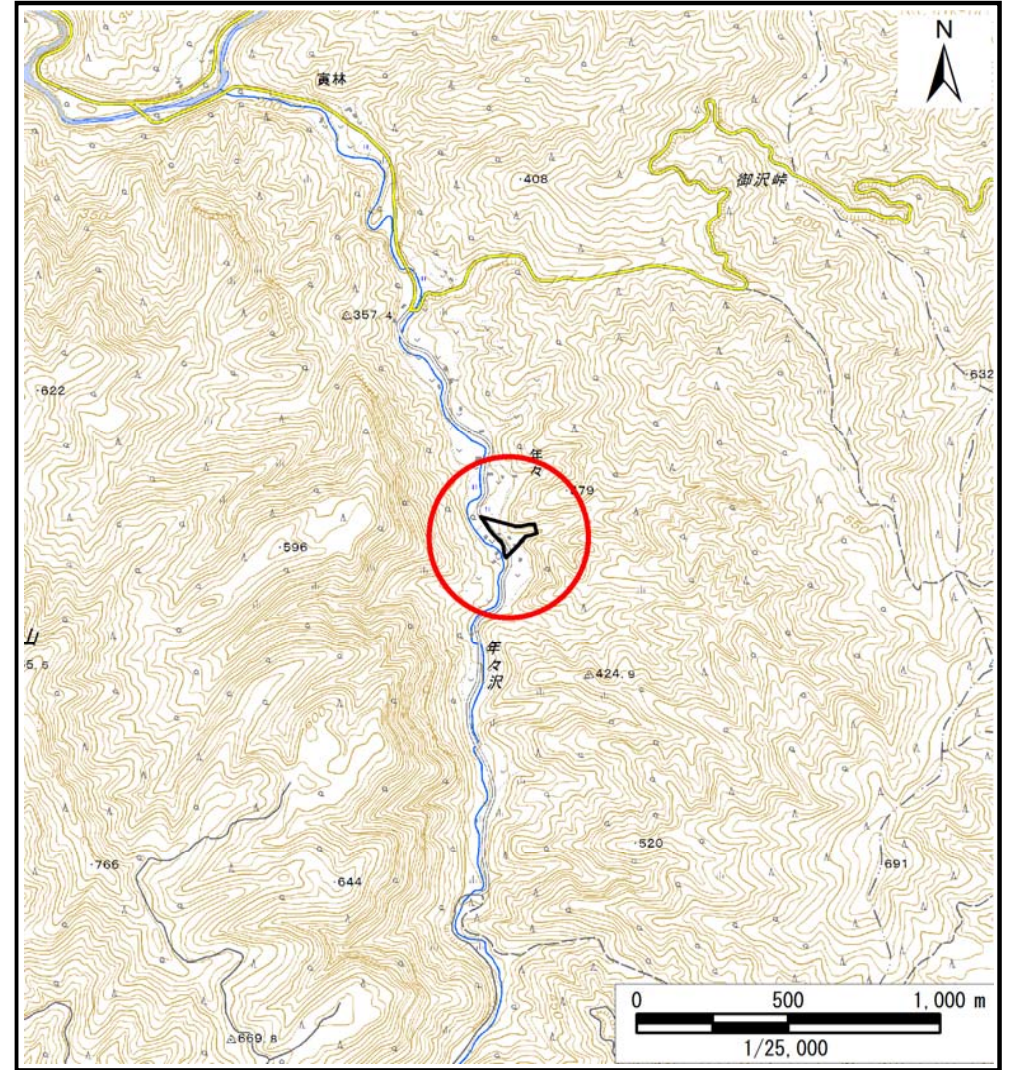
土砂災害防止に関する基礎調査(土石流)

表紙 概況,位置図

自然現象の種類	土石流
溪流番号	B052207
水系名	安家川
河川名	安家川
溪流名	年々の沢4
所在地	下閉伊郡岩泉町安家字年々
調査機関	沿岸広域振興局土木部岩泉土木センター



概況図(S=1:200,000)



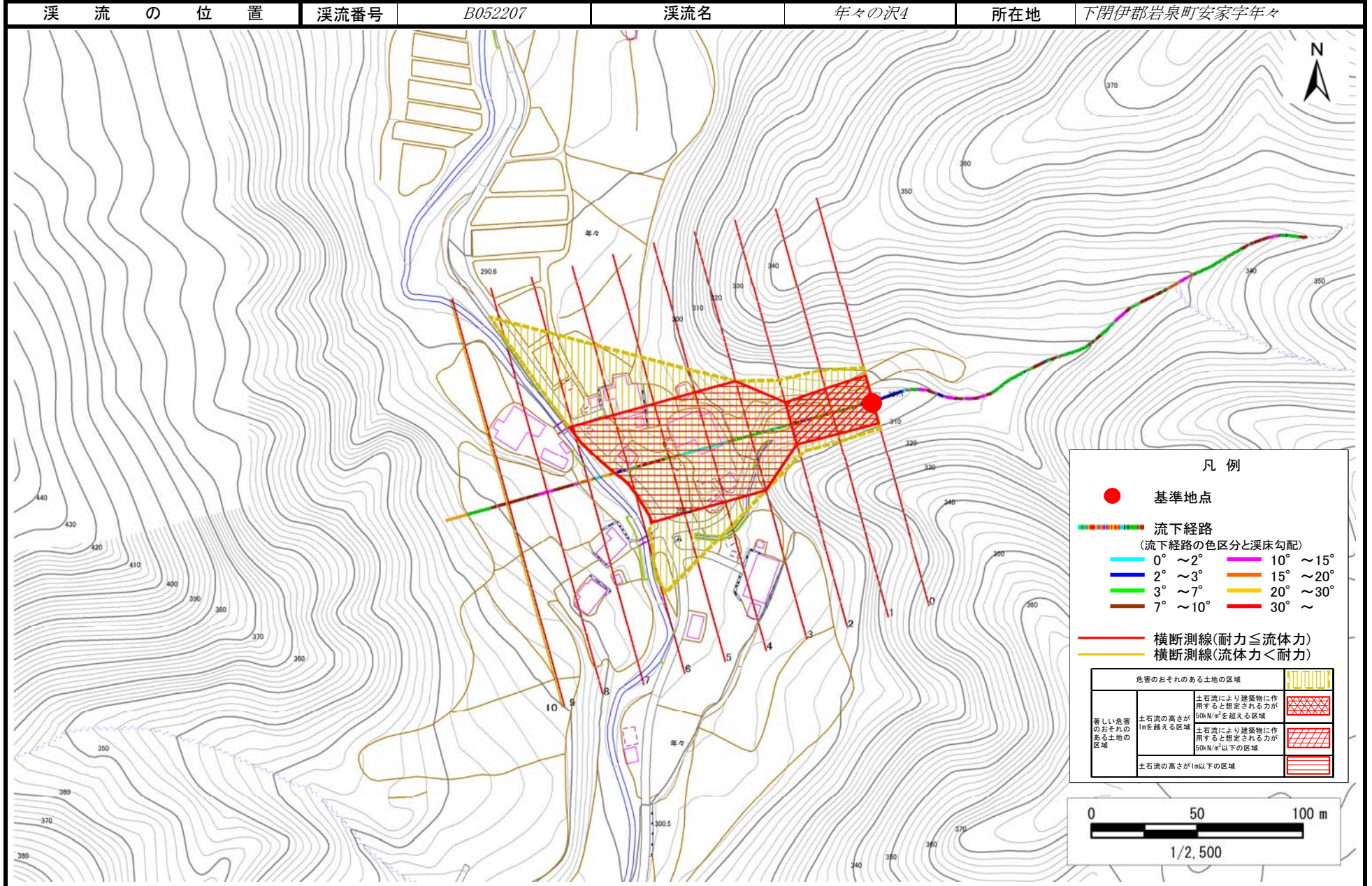
位置図(S=1:25,000)

国土地理院の電子地形図200000(地図画像)『盛岡』及び電子地形図25000(地図画像)『沼袋』を掲載

土石流区域調査

様式3-1 危害のおそれのある土地、著しい危害のおそれのある土地の設定図

調査年度	平成29年度
所在地	下閉伊郡岩泉町安家字年々



土石流区域調査

様式3-2 建築物に作用すると想定される衝撃に関する事項

調査年度 平成29年度

渓流の位置	溪流番号	溪流名		年々の沢4	所在地	調査年度	
	B052207			年々の沢4	下閉伊郡岩泉町安家字年々	平成29年度	
横断測線番号	土石流の高さh(m)	土石流の流体力Fd(kN/m ²)	建築物の耐力P2(kN/m ²)	横断測線番号	土石流の高さh(m)	土石流の流体力Fd(kN/m ²)	建築物の耐力P2(kN/m ²)
No.0	1.64	40.25	5.42				
No.1	1.68	39.01	5.35				
No.2	1.75	38.39	5.22				
No.3	0.99	16.19	7.71				
No.4	0.98	16.53	7.77				
No.5	0.99	16.29	7.72				
No.6	0.99	15.87	7.70				
No.7	0.99	15.88	7.71				
No.8	1.03	10.46	7.45				
No.9	1.14	6.93	6.90				
No.10	1.15	6.79	6.87				