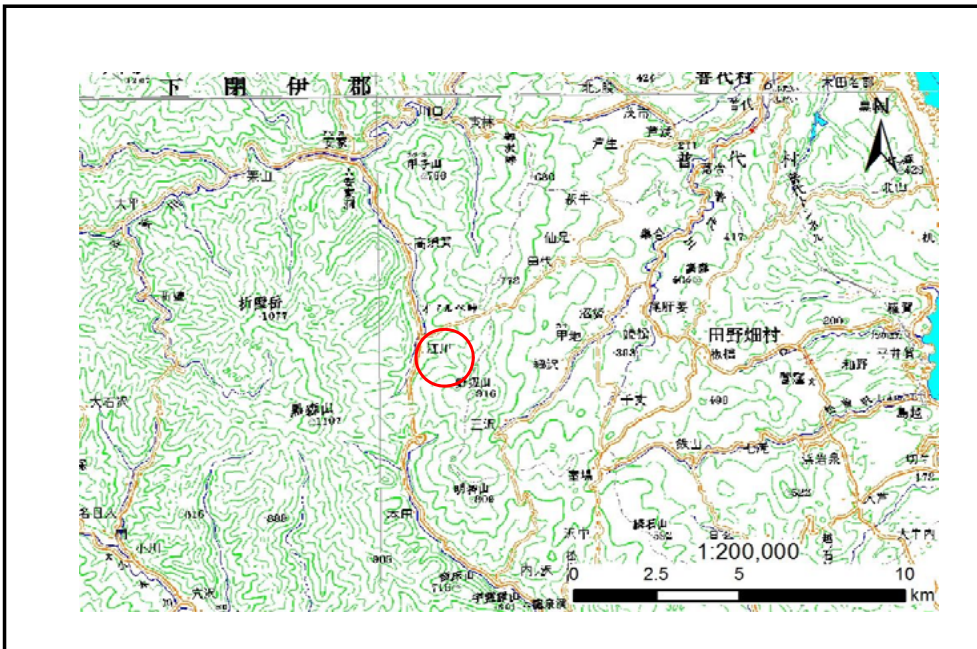


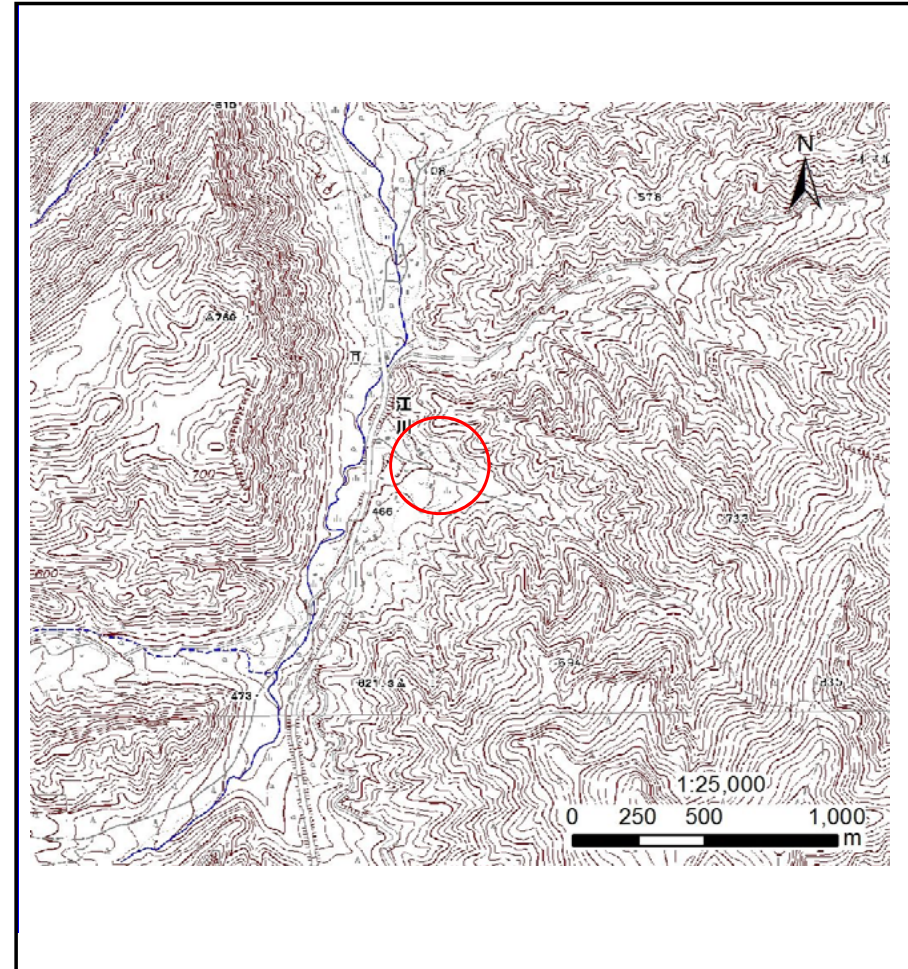
# 土砂災害防止に関する基礎調査(土石流)

表紙 位置,位置図

自然現象の種類	土石流
溪流番号	B052203
水系名	安家川
河川名	安家川
溪流名	高須賀の沢5
所在地	岩泉町安家字高須賀
調査機関	沿岸広域振興局土木部岩泉土木センター



位置図(S=1:200000)



概況図(S=1:25000)

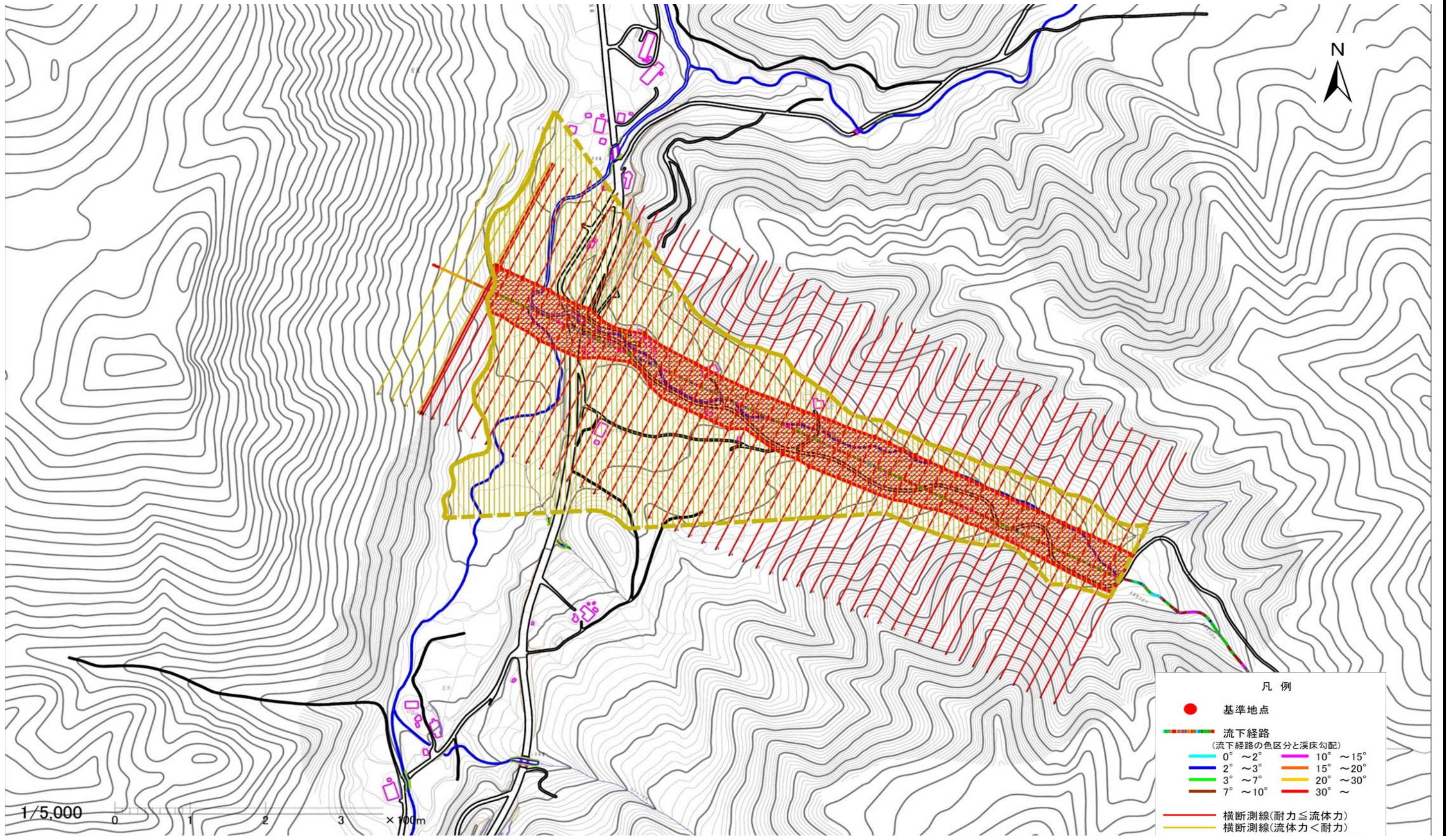


# 土石流区域調査

様式3-1 危害のおそれのある土地、著しい危害のおそれのある土地の設定図

調査年度 平成26年度

溪流の位置 溪流番号 B052203 溪流名 高須賀の沢5 所在地 岩泉町安家高須賀



凡例

- 基準地点
- 流下経路 (流下経路の色区分と渓床勾配)
  - 0° ~ 2°
  - 2° ~ 3°
  - 3° ~ 7°
  - 7° ~ 10°
  - 10° ~ 15°
  - 15° ~ 20°
  - 20° ~ 30°
  - 30° ~
- 横断測線(耐力 ≤ 流体力)
- 横断測線(流体力 < 耐力)

危害のおそれのある土地の区域		
著しい危害のおそれのある土地の区域	土石流により建築物に作用すると想定される力が 50kN/m <sup>2</sup> を超える区域	[Red cross-hatched pattern]
	土石流の高さが 1m を超える区域	[Red diagonal hatched pattern]
	土石流により建築物に作用すると想定される力が 50kN/m <sup>2</sup> 以下の区域	[Red horizontal hatched pattern]
	土石流の高さが 1m 以下の区域	[Red solid pattern]



# 土石流区域調査

様式3-2 建築物に作用すると想定される衝撃に関する事項

調査年度 平成26年度

溪流の位置	溪流番号	B052203	溪流名	高須賀の沢5	所在地	岩泉町安家高須賀	
横断測線番号	土石流の高さh(m)	土石流の流体力Fd(kN/m <sup>2</sup> )	建築物の耐力P2(kN/m <sup>2</sup> )	横断測線番号	土石流の高さh(m)	土石流の流体力Fd(kN/m <sup>2</sup> )	建築物の耐力P2(kN/m <sup>2</sup> )
No.0	1.24	20.56	6.51	No.27	2.00	36.17	4.90
No.1	1.20	21.79	6.65	No.28	1.26	19.11	6.44
No.2	1.20	21.89	6.66	No.29	1.21	20.62	6.62
No.3	1.20	21.76	6.64	No.30	1.27	17.59	6.41
No.4	1.21	21.47	6.61	No.31	1.32	13.62	6.24
No.5	1.23	20.90	6.55	No.32	1.36	11.73	6.10
No.6	1.24	20.61	6.52	No.33	1.89	24.90	5.02
No.7	1.22	21.10	6.57	No.34	1.49	21.03	5.76
No.8	1.21	21.45	6.61	No.35	1.68	21.22	5.35
No.9	1.22	21.27	6.59	No.36	1.32	14.11	6.21
No.10	1.20	22.08	6.68	No.37	1.66	21.17	5.39
No.11	1.22	21.07	6.57	No.38	1.62	20.07	5.46
No.12	1.21	21.61	6.63	No.39	1.47	15.09	5.80
No.13	1.20	22.05	6.68	No.40	1.30	14.73	6.31
No.14	1.20	21.84	6.65	No.41	1.26	15.64	6.44
No.15	1.21	21.43	6.61	No.42	1.18	17.82	6.75
No.16	1.21	21.69	6.64	No.43	1.24	16.13	6.51
No.17	1.22	21.17	6.58	No.44	1.33	14.03	6.20
No.18	1.21	21.54	6.62	No.45	1.40	12.54	5.97
No.19	1.23	20.78	6.53	No.46	1.47	10.59	5.79
No.20	1.94	39.01	4.96	No.47	1.71	6.87	5.30
No.21	1.71	34.34	5.29	No.48	1.83	5.75	5.10
No.22	1.23	20.88	6.55	No.49	1.89	5.28	5.02
No.23	1.43	23.81	5.89	No.50	2.19	3.78	4.72
No.24	1.24	19.98	6.50				
No.25	1.47	26.93	5.78				
No.26	1.71	31.43	5.29				